

洪水ハザードマップ 東部 手賀川・手賀沼 想定最大規模

氾濫（破堤）想定地点は、最大浸水域・最大浸水深を捉える必要があることから、500mの間隔で想定しています。
 ※手賀沼に関しては100mの間隔で想定しています。

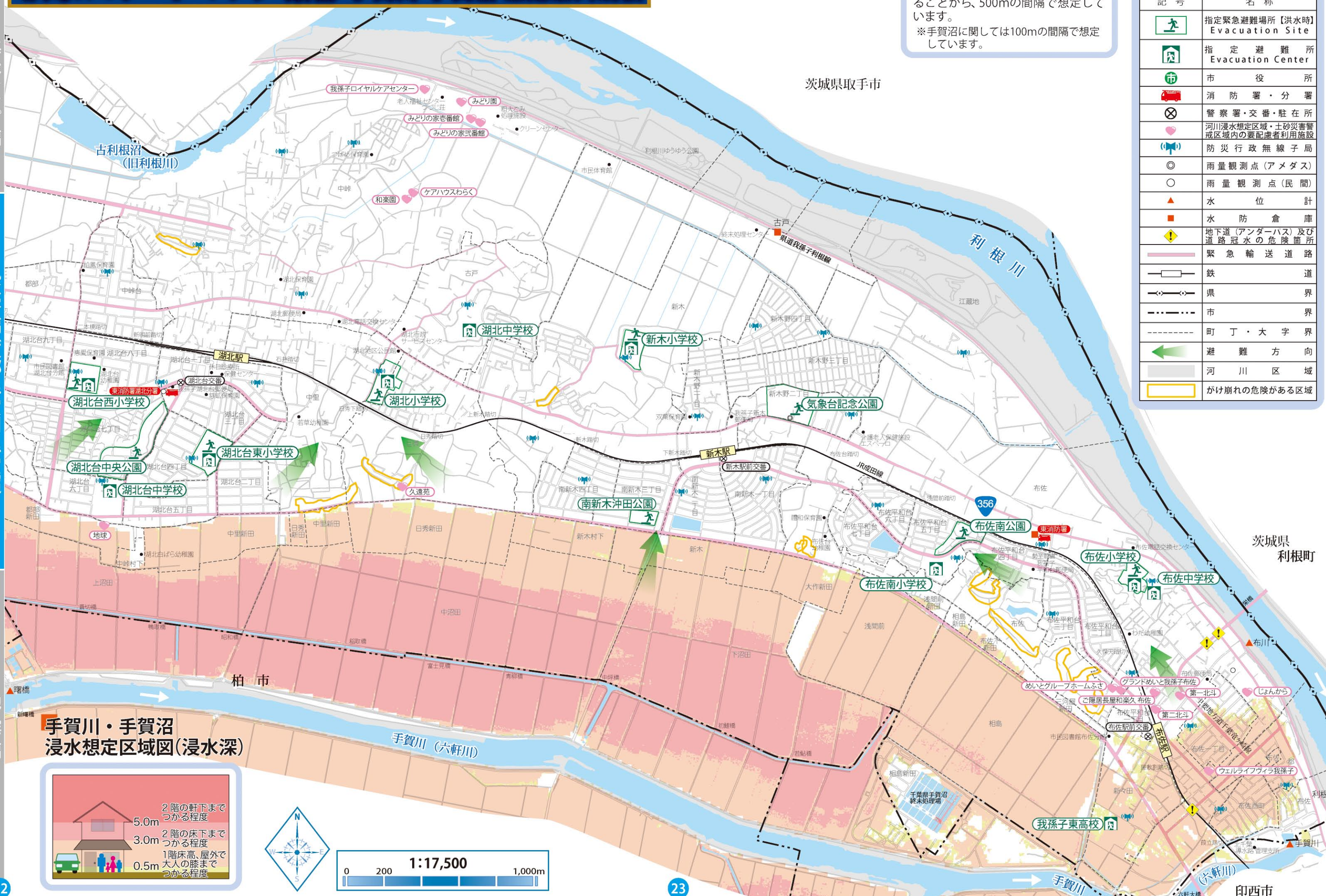
凡例 Legend

記号	名称
	指定緊急避難場所【洪水時】 Evacuation Site
	指定避難所 Evacuation Center
	市役所
	消防署・分署
	警察署・交番・駐在所
	河川浸水想定区域・土砂災害警戒区域内の要配慮者利用施設
	防災行政無線子局
	雨量観測点(アメダス)
	雨量観測点(民間)
	水位計
	水防倉庫
	地下道(アンダーパス)及び道路冠水の危険箇所
	緊急輸送道路
	鉄道
	県界
	市界
	町丁・大字界
	避難方向
	河川区域
	がけ崩れの危険がある区域

基本マップ編

風水害編(東部 手賀川・手賀沼)

地震編



手賀川・手賀沼 浸水想定区域図(浸水深)

