

## 大雨や洪水に関する注意報・警報

次のような場合に、気象庁から「注意報」「警報」が発表されます。さらに、警報の発表基準をはるかに超える大雨等が予想され、重大な災害が発生するおそれが著しく高まっている場合、「特別警報」が発表され、最大限の警戒を呼びかけます。

大雨・洪水注意報		大雨・洪水警報		大雨特別警報	
災害が発生するおそれがある		重大な災害が発生するおそれがある		警報よりもはるかに高い危険度	
<b>大雨</b>	大雨により、浸水害や土砂災害などが発生するおそれがあると予想したときに発表	<b>大雨</b>	大雨により、重大な浸水害や重大な土砂災害などが発生するおそれがあると予想したときに発表	<b>大雨</b>	台風や集中豪雨により数十年に一度の降雨量となる大雨が予想され、もしくは、数十年に一度の強度の台風や同程度の温帯低気圧により大雨になると予想したときに発表
<b>洪水</b>	大雨、長雨、融雪などにより、河川の増水や氾濫、堤防の損傷や決壊による災害が発生するおそれがあると予想したときに発表	<b>洪水</b>	大雨、長雨、融雪などにより、河川の増水や氾濫、堤防の損傷や決壊による重大な災害が発生するおそれがあると予想したときに発表		

※「洪水」は、全国約400の河川において指定河川洪水予報を発表しているため、特別警報の設定はありません

## 気象庁からの情報「あなたの街の防災情報」

気象庁ホームページから、必要な情報を入手しましょう。「あなたの街の防災情報」には、現在注目されている防災気象情報がピックアップされて表示されています。防災気象情報から必要な情報を選択し、自分専用にもカスタマイズもできるページです。

### 我孫子市の「あなたの街の防災情報」

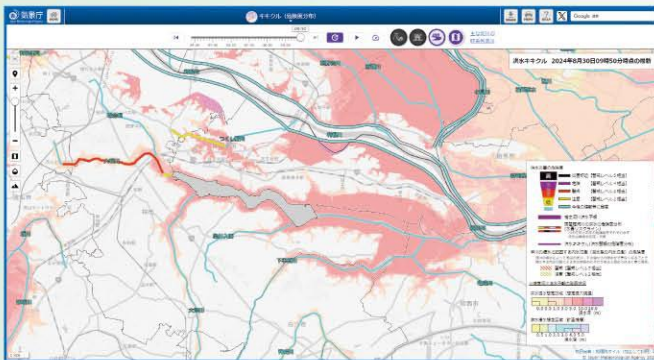
[https://www.jma.go.jp/bosai/#pattern=default&area\\_type=class20s&area\\_code=1222200](https://www.jma.go.jp/bosai/#pattern=default&area_type=class20s&area_code=1222200)



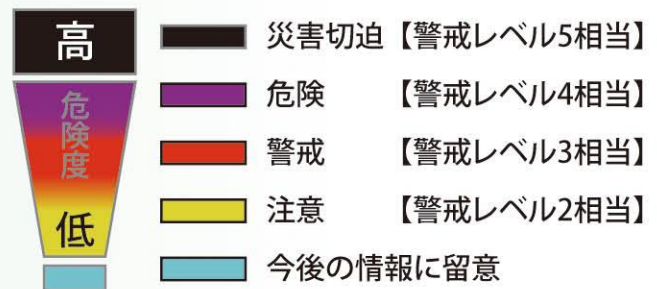
## 気象庁からの情報「キキクル」

地域の危険度を、地図上に示したページです。現在の自宅等周辺の危険度を確認して、命をまもる適切な行動をとってください。

土砂災害や洪水等の危険度を確認してください。土砂災害（がけ崩れ）や浸水害はエリアで、洪水災害は河川ごとに危険度が表示されます。

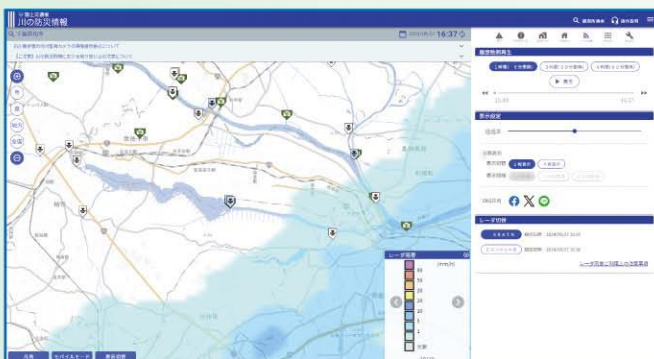


洪水災害の危険度



## 国土交通省からの情報「川の防災情報」

川の防災情報では、川の水位情報や河川カメラ（河川の様子）、降雨情報等が確認できます。



<https://www.river.go.jp/index>

