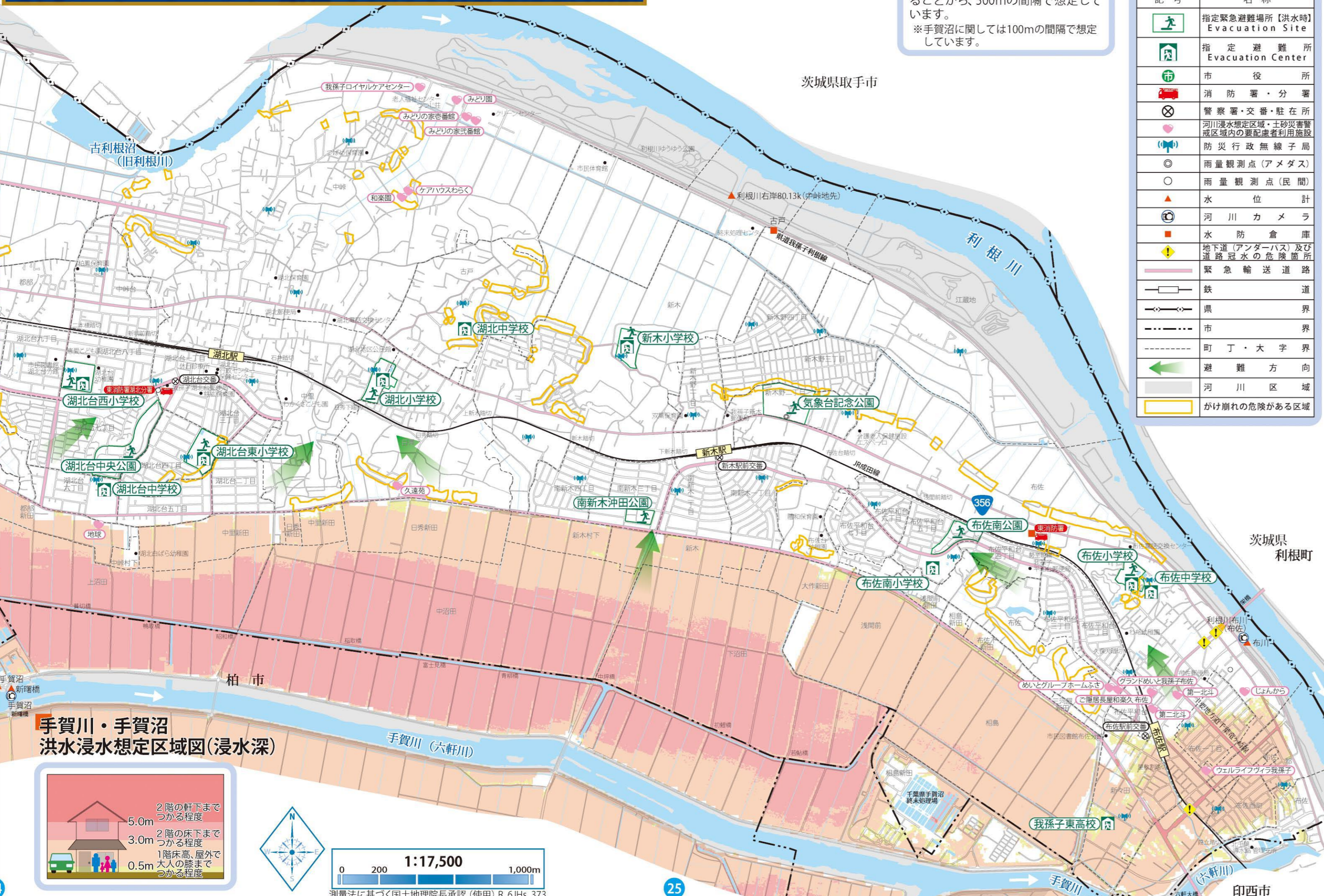


洪水ハザードマップ 東部 手賀川・手賀沼 想定最大規模



氾濫(破堤)想定地点は、最大浸水域・最大浸水深を捉える必要があります。500mの間隔で想定しています。
※手賀沼に関しては100mの間隔で想定しています。

凡例 Legend

記号	名称
	指定緊急避難場所(洪水時) Evacuation Site
	指定避難所 Evacuation Center
	市役所
	消防署・分署
	警察署・交番・駐在所
	河川浸水想定区域・土砂災害警戒区域内の要配慮者利用施設 防災行政無線子局
	雨量観測点(アメダス)
	雨量観測点(民間)
	水位計
	河川カメラ
	水防倉庫
	地下道(アンダーパス)及び道路冠水の危険箇所
	緊急輸送道路
	鉄道
	県界
	市界
	町丁・大字界
	避難方向
	河川区域
	かけ崩れの危険がある区域

洪水ハザードマップ 西部 手賀川・手賀沼 想定最大規模



我孫子市内の手賀沼・手賀川の洪水時の避難対象世帯・人数(令和6年10月現在)
2,388世帯、4,866人

氾濫(破堤)想定地点は、最大浸水域・最大浸水深を捉える必要があります。500mの間隔で想定しています。
※手賀沼に関しては100mの間隔で想定しています。

手賀川・手賀沼 洪水浸水想定区域図(浸水深)

2階の軒下まで
5.0m つかる程度

2階の床下まで
3.0m つかる程度

1階床高、屋外で
0.5m 大人の膝まで
つかる程度

凡例 Legend

記号	名称	記号	名称	記号	名称
	指定緊急避難場所(洪水時) Evacuation Site		防災行政無線子局		鉄道
	指定避難所 Evacuation Center		雨量観測点(アメダス)		県界
	市役所		雨量観測点(民間)		市界
	消防署・分署		水位計		町丁・大字界
	警察署・交番・駐在所		河川カメラ		避難方向
	河川浸水想定区域・土砂災害警戒区域内の要配慮者利用施設		水防倉庫		河川区域
	河川浸水想定区域・土砂災害警戒区域内の要配慮者利用施設		地下道(アンダーパス)及び道路冠水の危険箇所		かけ崩れの危険がある区域
	河川浸水想定区域・土砂災害警戒区域内の要配慮者利用施設		緊急輸送道路		