

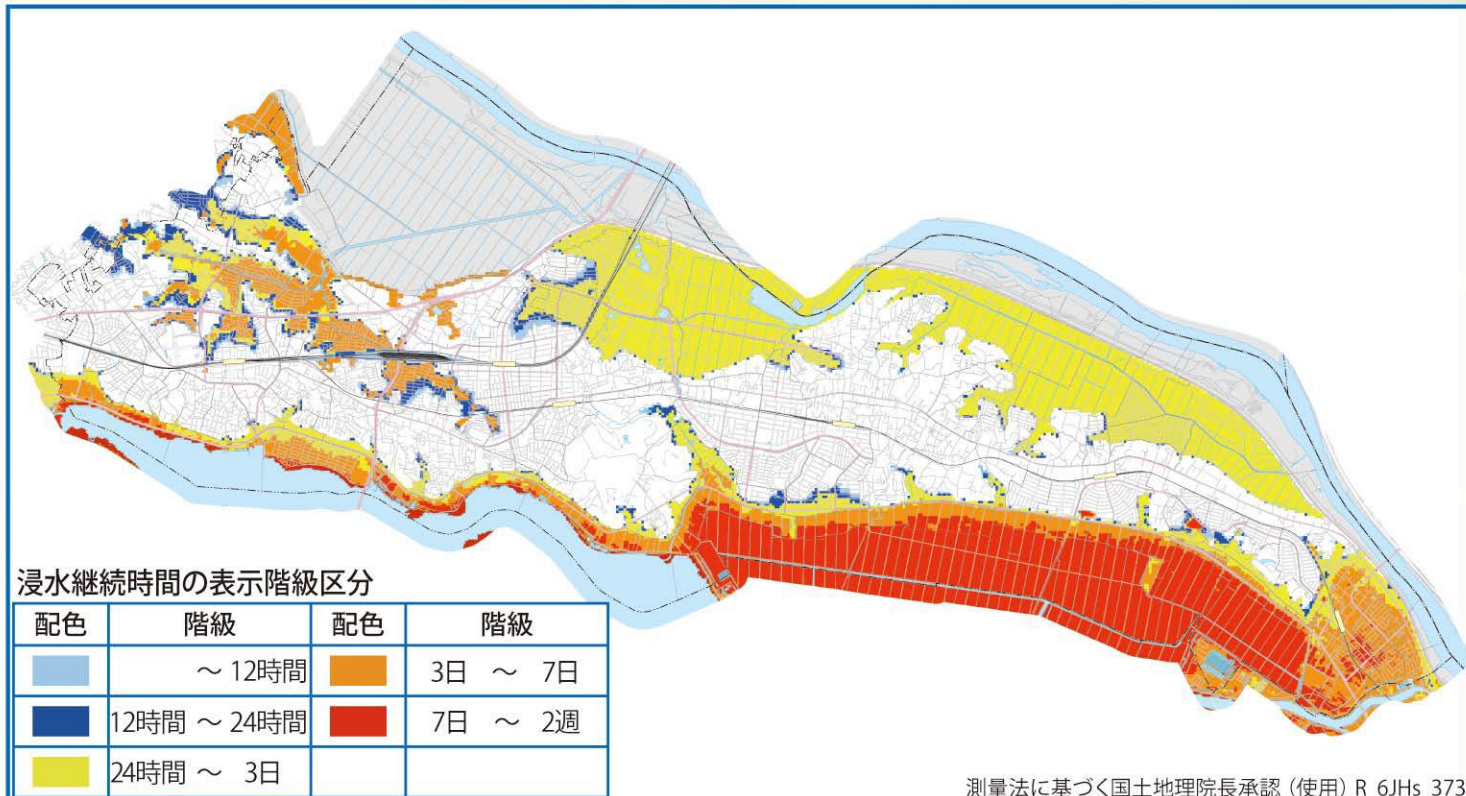
# 浸水継続時間について

## 浸水継続時間について

利根川・手賀川の堤防決壊による浸水が発生すると、長期間浸水が続くと想定されています。湖北・新木・布佐地区の南側では約2週間、我孫子地区等でも約1週間浸水が続く区域が想定されています。

長時間の浸水継続が想定される区域では、自宅などの高層階にとどまると、身動きが取れなくなる可能性があります。早期の立退き避難を行きましょう。

## 利根川浸水継続時間マップ



## 手賀川・手賀沼浸水継続時間マップ

