

内水浸水実績図 東部

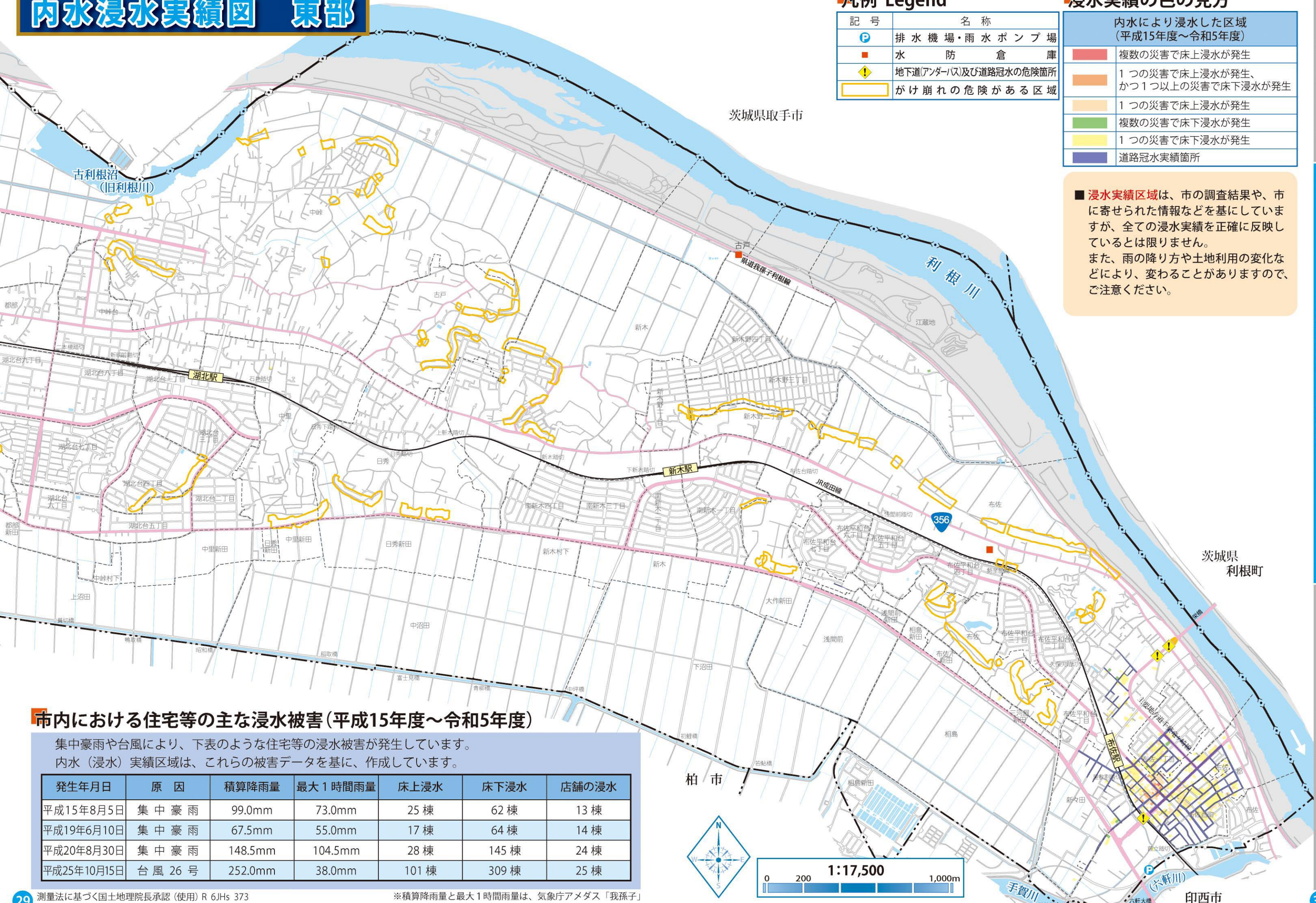
凡例 Legend

記号	名称
	排水機場・雨水ポンプ場
	水防倉庫
	地下道(アンダーパス)及び道路冠水の危険箇所
	がけ崩れの危険がある区域

浸水実績の色の見方

内水により浸水した区域 (平成15年度～令和5年度)	
	複数の災害で床上浸水が発生
	1つの災害で床上浸水が発生、かつ1つ以上の災害で床下浸水が発生
	1つの災害で床上浸水が発生
	複数の災害で床下浸水が発生
	1つの災害で床下浸水が発生
	道路冠水実績箇所

■ 浸水実績区域は、市の調査結果や、市に寄せられた情報などを基にしていますが、全ての浸水実績を正確に反映しているとは限りません。また、雨の降り方や土地利用の変化などにより、変わることがありますので、ご注意ください。



市内における住宅等の主な浸水被害(平成15年度～令和5年度)

集中豪雨や台風により、下表のような住宅等の浸水被害が発生しています。内水(浸水)実績区域は、これらの被害データを基に、作成しています。

発生日月	原因	積算降雨量	最大1時間雨量	床上浸水	床下浸水	店舗の浸水
平成15年8月5日	集中豪雨	99.0mm	73.0mm	25棟	62棟	13棟
平成19年6月10日	集中豪雨	67.5mm	55.0mm	17棟	64棟	14棟
平成20年8月30日	集中豪雨	148.5mm	104.5mm	28棟	145棟	24棟
平成25年10月15日	台風26号	252.0mm	38.0mm	101棟	309棟	25棟

※積算降雨量と最大1時間雨量は、気象庁アメダス「我孫子」