

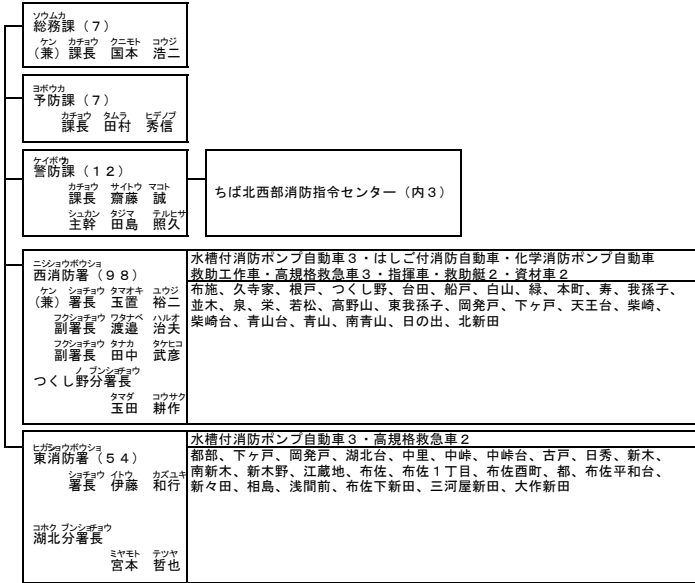
消防組織・体制

表の凡例
 () 内の数字は総職、団員数を記載しています。
 (兼) 兼務：本務の他に職務を兼ねるという表示で

所属名	主な装備品
職、団員名	主な管轄区域

消防本部・署 (179)
 消防長 宮崎 治
 次長 玉直 裕二
 次長 国本 浩二

消防組織法
 第18条第3項



消防団 (215)
 団長 鈴木 誠

表の凡例
 所属名 () ☆主な管轄区域
 ※ () 内の数字は団員数を記載しています。

副団長 飯田 喜浩	第1方面隊長 大塚 秀樹	第1分団 (8) ☆本町・白山・つくし野・我孫子など
		第2分団 (12) ☆栄・寿・泉・並木・若松・緑など
		第3分団 (12) ☆柴崎・柴崎台・並木・我孫子など
		第4分団 (3) ☆青山・青山台・南青山・日の出など
第2方面隊長 小川 真一		第5分団 (11) ☆下ヶ戸・東我孫子・天王台など
		第6分団 (12) ☆岡発戸・都部・湖北台など
		第7分団 (12) ☆高野山・天王台・我孫子など
第3方面隊長 鹿内 昭男		第8分団 (11) ☆根戸・台田・つくし野・船戸など
		第9分団 (9) ☆久寺家・つくし野など
		第10分団 (4) ☆布施・久寺家など
副団長 谷澤 誠仁	第4方面隊長 田川 信也	第11分団 (3) ☆中峠・中峠台・湖北台など
		第12分団 (10) ☆中峠など
		第13分団 (11) ☆中里・湖北台など
第5方面隊長 金子 智一		第14分団 (9) ☆古戸・中峠など
		第15分団 (9) ☆日秀・中里など
		第16分団 (10) ☆新木・日秀など
		第17分団 (11) ☆新木・新木野・南新木など
副団長 森田 圭一	第6方面隊長 森田 幸男	第18分団 (4) ☆布佐・江蔵地・新木野・新木など
		第19分団 (9) ☆布佐・布佐下新田・布佐平和台など
		第20分団 (12) ☆布佐・布佐1丁目など
		第21分団 (13) ☆布佐・都・布佐西町など
		団本部付け団員 (10)

消防体制は、常備消防である消防本部（1本部2署2分署）と非常勤公務員である消防団（1団本部・6方面隊・21個分団）により組織されています。消防団員は、「自分たちの住む街は自分たちで守る」という精神に基き、自分の仕事をもちながら、消防職員とともに、市民の皆さんの生命や財産を守るために、活動しています。また、火災などの災害に対応するための訓練に取組んでいます。

※ 災害に強い街づくりのために、地域で活躍する消防団への参加をお待ちしています。（市内在住・在学・在勤の18歳以上の男女）

問 (消防本部)消防本部総務課 Tel 04-7181-7700 (消防団)消防本部警防課 Tel 04-7181-7701