

2024年3月発行  
発行：あびこ市民活動ステーション・ふさの風まちづくり協議会  
※地図はイメージであり、距離や道路状況等を正確に表すものではありません。

②気象台公園の柿の木

①白い石柱「これより東 千葉県東葛飾郡布佐町」

JR新木駅  
駅前交番



③頼朝が植えた松の伝説

禮和保育園  
布佐台幼稚園

手賀沼ふれあいライン

●布佐にバンクシーの絵??  
場所はナイショ  
見つけても大事にしましょう。

④少年野球場がある



⑨映画のロケ地にも!  
旧井上家住宅

お祭りたのしみ!  
布佐下稲荷神社⑪



⑫弓道場がある  
布佐下多目的広場

大好きな公園や景観

個性なお店

布佐キッズの  
推し! スポット  
教えてもらいました

このマップはあびこ市民活動ステーションとふさの風まちづくり協議会の協働で作成しました。  
第二弾では布佐南小学校・布佐小学校・布佐中学校の児童・生徒たちから、珍しい場所や変わった風景など知る人ぞ知る景色を募集したところ、214件の情報が集まりました。  
その中から、33件をご紹介します。  
布佐には、魅力的なスポットやお店がたくさんあります。  
マップを頼りにあなたの推しスポットを探してみませんか!

イラスト：Rio (布佐中学校卒業生)

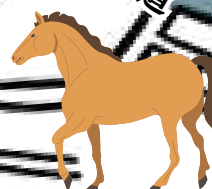
⑦今日も撮影しているかも?  
ファミレス跡地



⑥南公園のバスケットコート

布佐南公園

⑤馬頭観音  
布佐南小学校の子どもが  
手を合わせる  
馬のお墓?



⑧あのドラマの2人が  
乗ったプランコがある  
木戸公園

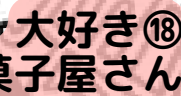


⑩でっかい鉛筆が立っている?

布佐市民の森



踏切の名前の謎 ⑭  
その① 久保天踏切



長い石段を登下校  
布佐小学校

布佐小学校  
布佐中学校

⑮宮ノ森公園の  
長いすべり台

宮ノ森公園

⑯竹内神社の子連れシーサー

布佐宝  
保育園



★ホーホーおばさんに会えたらラッキー!



イラスト：Rio

⑰竹内神社の例大祭



大好き⑱  
駄菓子屋さん

わだ幼稚園

⑲園から見るとあのヒーロー?



⑳近隣センター  
ふさの風

ふさ復興会館

⑳妖精の絵が描かれたシャッター

JR布佐駅  
駅前交番

㉑きれいな生け花がいつもある布佐駅

我孫子市民図書館  
布佐分館

㉒明治時代から大切に  
されてきた本がある



㉓パイヤあります

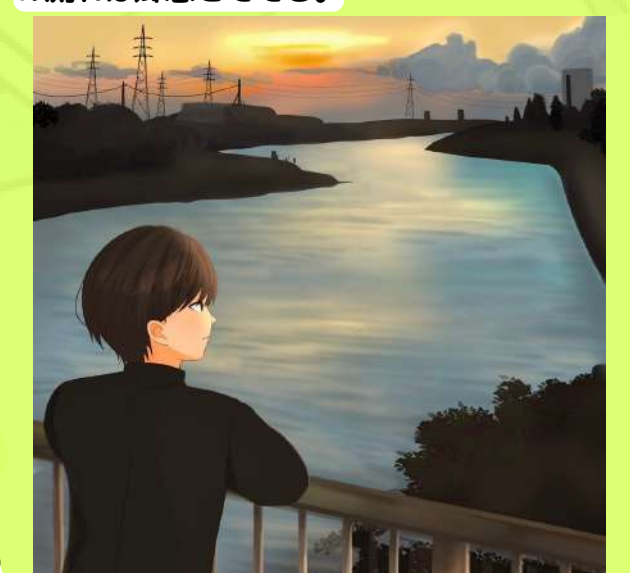


県立  
我孫子東  
高等学校

36年の歳月をへて開通したアンダーパス

⑳

所在地 布佐3804先  
手賀川にかかる関梓橋から我孫子方向を望んだ風景に、とある中学生がノスタルジーを感じるという。  
たしかに、静かでゆったりとした薄暮時の川の流れば郷愁をそそる。



イラスト：Rio

踏切の名前の謎 ⑳  
その② 芦立踏切

㉔ボリューム満点! 「リバーサイド」



㉕手賀川の白鳥は  
人間への警戒心があまりない



手賀川



ふさだだしお  
永遠の28歳



★ありがとう!  
ホーホーおばさん  
利根川の土手などで即興の歌や踊りを披露してくれるホーホーおばさん。長年、東京の原宿や浅草で大道芸人として三味線を弾いていたとのこと。「布佐の子供たちは、み～んな仲良しでかわいって私の方が助けられています」と話していました。今は活動をお休みしています。

### ①白い石柱

所在地 布佐851-1先  
「従是東千葉縣東葛都  
布佐町」と刻まれた  
石柱は、高さ210cm、  
幅30cmの御影石で  
出来ている。  
昭和2(1927)年1月  
建立、自動車事故で  
破損し、平成6年8月  
再建立された。



国道356号道路脇

### ③頼朝が植えた松の伝説

所在地 布佐1857付近  
頼朝坂には「頼朝公お手植えの松」があ  
ったという。  
1180年源頼朝は、  
佐竹秀義を討つため、  
この坂を通り、松を  
植樹したといわれる。  
何代も引き継がれた  
松は80年前落雷で  
焼けてしまい、現在は松の写真が  
残っている。



## 豊かな歴史

### ②気象台公園の柿の木

所在地 新木野2-5  
公園の広場に樹形のきれいな  
大きな柿の木がパツと  
立っている。  
樹高約12m、樹齢約80年。  
幹の太さ約185cmで、  
小粒の柿が実り、小鳥たち  
のごちそうになっている。



(わだ幼稚園は鎌倉時代の武将  
和田義盛の出城、和田城の跡地にある)



## 大好きな公園や景観

### ④浅間前の少年野球場

所在地 浅間前  
我孫子市少年野球浅間球場には、少年野球  
専用グラウンド2面とジュニア球場1面が  
ある。少年野球チーム「布佐パイダース」  
ほか数チームが練習している。



### ⑥南公園のバスケットコート

所在地 布佐平和台5-2  
布佐南公園には、ハーフコートのバスケット  
コートがある。休日には、バスケット好きな  
子どもから大人までたくさんの人が練習して  
いる。



### ⑤南小前の馬頭観音

所在地 布佐平和台5-2 布佐南公園内  
布佐南小学校の前に8基の馬頭観音が並び  
慶応や明治の日付が刻まれている。  
勝負事に縁のある仏様さまで必勝祈願や  
合格祈願の御利益がある。子どもたちは  
馬のお墓だと思い、馬の運命や優しい馬  
の目を思いやって登下校している。



### ⑪布佐下稲荷神社のお祭り

所在地 布佐下新田  
食べ物の神様「宇迦之御魂神(うかのみたまの  
かみ)」が主祭神。  
10月にお祭りがあり、子ども神輿も町内を  
まわり地域の安全を祈願する。



### ⑩鉛筆形のでっかい柱

所在地 布佐2107  
布佐市民の森の中に  
鉛筆形のコンクリート  
の柱が2本立っている。  
黒い芯があり、鉛筆を  
地面に突き立てている  
ようにみえる。  
なぜこんな形でここに  
立っているのか不思議  
だが、知る人はいない。



### ⑫多目的広場に弓道場

所在地 布佐2162 布佐下多目的広場  
多目的広場にある弓道場は、我孫子市弓道連盟  
の手により1998(H10)年に完成した。  
本橋秀夫会長は、2018(H30)年5月、  
第3回世界弓道大会の個人競技で準優勝を  
果たした。現在も、60名の会員が日々練習  
に励んでいる。



### ⑬ターザン公園(余間戸公園)

所在地 布佐平和台2-19  
余間戸公園には、約25メートルのターザン  
ロープが張られている。昔から「ターザン  
公園」と呼ばれ、子どもたちが声を出し  
ながら夢中になって遊ぶ。かつてターザン  
遊びをした地域の大人にとっても、思い出  
の場所である。



### ⑬竹内神社の子連れシーサー

所在地 布佐1220  
竹内神社入口の鳥居の脇に、2体の唐獅子  
が鎮座しているが、子どもたちはシーサー  
とよんでいる。  
シーサーとは沖縄の言葉で獅子のこと。  
両方とも子どもシーサーを連れており、  
子宝に恵まれる神様として大切にされて  
いる。



### ⑭急坂石段を降りる神輿

所在地 布佐1220  
竹内神社例大祭は享保年間(1716~1736)には  
発祥し、300年以上の歴史を現在に伝える。  
約30人の若者が重さ数トンの神輿を、幅2.5m  
53段の狭くて急な石段に担ぎ下ろす宮出しから  
始まる。  
その光景に、集まった観客は  
目を奪われる。  
これまで、大きなケガ人は  
いない!



### ⑮宮ノ森公園の長~いすべり台

所在地 布佐1223-1  
約20メートルの長い  
すべり台は子どもたち  
にとって、スリル満点  
の遊び道具である。  
現在、劣化のため使用  
禁止だが今後、修理して  
再開される予定。



### ⑮布佐小学校の長い石段

所在地 布佐1217  
竹内神社の脇の通学路は、  
小学校の校庭入口まで、  
坂道で130段もの石段が  
続いている。  
児童達は毎日の登下校時  
にこの石段を上り下りし  
ているので足腰が強い。  
(諸説あります)



### ⑯布佐駅のきれいな生け花

所在地 JR布佐駅  
改札口を入ると、  
正面のガラスケース  
の中に、いつも生け花  
が飾られている。  
布佐華道会のメンバー  
が定期的に活けてく  
れるおかげで、乗降  
客は目を和ませ心を  
癒されているのだ。



### ⑯駅前の高層マンション群

所在地 布佐平和台1  
布佐には珍しい、10階建てマンションが  
4棟並んでいる。  
建築されてから40年以上たち、約480戸  
約1000人の人が住んでいる。



### ⑯旧井上家住宅

所在地 相島新田1  
江戸時代に手賀沼開墾に尽力した井上家の  
屋敷跡は、文化遺産として市の指定文化財  
になっている。  
映画「ミステリと言う勿れ」での4つの蔵  
の外観は、旧井上家住宅の蔵を基にして  
いるという。



## ロケ地がいっぱい

### ⑯ファミレス跡地

所在地 布佐785  
国道356号道路沿いにあるレストラン跡地。  
「ぬけろ、メビウス!!」など、何本もの映画・  
ドラマ撮影があった。  
今日も撮影しているかも?



### ⑯100年以上前の本がある

#### 布佐分館

所在地 新々田109-1  
我孫子市民図書館布佐分館には、布佐文庫  
の古い本が大切に保管されている。  
布佐文庫は、明治時代に布佐小の校医でも  
あった松岡謙が設立し、当時の千葉県内で  
第3位の蔵書数をほこっていた。  
布佐分館に残っている本は、古くなって傷  
んでいるので手に取ることはできないが、  
目録が用意されているので、どんな本がある  
か知ることができる。



### ⑯木戸公園

所在地 布佐平和台4-7  
2022年のテレビドラマ「Silent」  
のロケ地。  
主演のカップルが  
ブランコに乗るシーンが  
撮影された公園。



### ⑯布佐のアンダーパス

所在地 布佐3385先  
1981(S56)年から36年の歳月を経て、2017  
(H29)年に完成した。  
JR成田線の発作踏切は閉鎖され、茨城県から  
栄橋を経て船橋・市川方面への交通がスムーズ  
になった。



## 個性的なお店

### ⑯学校の前にある駄菓子屋さん

所在地 布佐1207  
布佐小・布佐中の校門前に、近ごろ珍しい  
駄菓子屋さんがある。  
店主の香取慈子さんは  
50年もお店を続けており  
いつもニコニコ優しく  
子どもたちに親しまれ  
ている。子どもたちの  
好きな駄菓子が所狭しと並んでいる。



### ⑯パイアの販売所

所在地 新々田 国道356号我孫子バイパス  
畑に70本のパイアの木が植えてあり、青い  
パイアが実っている。  
無人販売所ではなく、土日は店主の岩井和廣  
さんが販売している。  
青いパイアは、栄養豊富でいろいろな料理  
に使われている。



### ⑯手賀川の白鳥

所在地 手賀川  
布佐近くの手賀川にコブハクチョウが  
約60羽生息している。  
年間を通じて留まり繁殖している。  
人間に対する警戒心はあまりない?が、  
むやみに餌をあげたり、近づいたりしない  
ように。



### ⑯リバーサイド

COFFEE AND ROCK'N'ROLL  
所在地 布佐3804-2  
リーゼントヘアーが似合うオーナー植村  
昇三さんと奥さんの2人で切り盛りして  
40年。布佐駅前交番スペシャルや印西町  
役場スペシャルなどのメニューが面白  
い。味とボリュームで遠くから足を運ぶ  
お客さんも多い。



### ⑯元肉屋さんのシャッターに妖精の絵

所在地 布佐2796  
元店主によると、旧肉屋のサクラヤは2016年  
第19回我孫子国際野外美術展での作品として全面  
改装された。  
シャッターには「羽を広げた妖精の絵」が描かれ  
ている。また、横の窓から「ふさだだしお」が  
顔をのぞかせている。

