

行政サービスセンターの概要

我孫子市内には7か所の行政サービスセンター（以下、SCと表記）があります。

取扱業務は、住民異動届、印鑑登録、住所証明、戸籍証明、戸籍届、埋火葬許可、税証明、国民健康保険異動届、国民年金異動届、乳幼児医療費助成等の取次ぎ等を行っており市民の方々にはミニ市役所と位置付けられ利用いただいている状況です。

1. 各SCの人員構成及び人件費等

サービスセンター名	平成29年度職員数	平成30年度職員数	令和元年度職員数	令和元年度職員内訳
我孫子行政 SC	9名	8名	9名(8)	常勤3名、嘱託6名(うちOB1名)
つくし野 SC	3名	3名	3名(2)	常勤1名、嘱託2名(うちOB1名)
天王台 SC	5名	6名	6名(5)	再任用1名、嘱託5名(うちOB1名)
湖北台 SC	4名	4名	4名(3)	再任用2名、嘱託2名
湖北 SC	3名	3名	3名(2)	再任用1名、嘱託2名(うちOB1名)
新木 SC	3名	3名	3名(2)	嘱託3名(3名ともOB)
布佐 SC	3名	3名	3名(2)	再任用1名、嘱託2名(うちOB1名)
	30名	30名	31名	

☆ () 内の数値について・・・再任用、嘱託職員は月16日勤務となるため週に換算すると4日勤務となる。このことから、毎日の配置職員数は職員数×1の数となる。

① 7か所のサービスセンターに係る人件費

平成29年度	121,952千円
平成30年度	122,059千円
令和元年度	125,349千円

※ 各年度とも若干の年度内配置換えを行っていますが人件費算出には4月1日配置の状況で算出しています。令和元年度に於いては見込額を表記しています。なお、表記している額は純粋な人件費であり、個別事業との関連比率を加味した事務事業評価表における事業費内の人件費とは一致しませんので予めご了承ください。

② SCにより大きく差の生じる事業費について

事業費の中で大きく影響する経費は、上述の人件費及び物件費（施設賃借料）となります。7か所のSCのうち、施設賃借料がかかるのは、天王台SCと湖北SCです。ただし、湖北SCの賃借料には文化スポーツ課が利用している2階スペース（湖北郷土資料室）を含めて支払っています。

賃借料内訳

天王台行政SC 4,766千円（年間、税込み）

湖北行政SC 1,980千円（年間、税込み）

③ 各SCの稼働状況について

- ・平成29年度と30年度を比較してみると証明書交付件数や国保年金業務の件数は、大きく増減していません。他課関連のその他の件数が約7,700件近く減少しています。事務名称は定かではないですが通年事務でない業務が毎年徐々に減少してきている傾向にあると言えます。

- ・SC運営費では天王台、湖北は施設賃借料の比率が高いです。その他のSCでは光熱水費が多くを占めます。老朽化した施設が多いため突発的な修繕が発生することがあります。利用件数等の結果から、全体的に湖北SC、つくし野SCの稼働状況が低いといえます。

- ・嘱託職員の勤務日数及び休暇と各SCの配置人数の関係から現在SCへは年間500回を超える欠員補充応援を出しており、人員の調整及びスケジュール管理に労力を割く必要が生じており、窓口業務の委託を検討する必要もあります。

2. 窓口業務の事業見直しについて

・利用者数に応じた開庁日と時間の縮小について

全SCの中で利用者数が極端に少ない湖北SC、やや少ないつくし野SCの2センターについて閉鎖や開庁日の縮小を検討してはどうか。窓口の利用状況や内容から、市民へどのような影響があるのか検証していく必要があります。

・窓口業務のあり方について

窓口の委託を検討してはどうか。委託の範囲の検討、また委託により、どの程度の人員削減が可能となるのか、人員削減後の課内の執行体制を検討する必要があります。

行政サービスセンター業務一覧

○取り扱う △取次(申請を受付し、担当課へ申請書等を送付します。証明書等の交付は後日行ないます)

我孫子SC
夜間・土曜日

- ※→ 受付できないものもあります。詳しくは、事前にご連絡ください。
- *→ 受付いたしますが、交付は後日行ないます。
- ☆→ 受取のみ(届出書類等をお預かりし、担当課へ送付します。証明書等の交付は後日行ないます。書類に不備がある場合は、後日、担当課よりご連絡いたします。届出に関するご不明な点がある場合は、事前に担当課へお問い合わせください。)
- ×→ 夜間・土曜日は取り扱いできません。月～金曜日の開庁時間内のみお取り扱いします。

なお下記一覧では取り扱いしていない業務については担当課へご連絡ください。

業務区分	業務の種類	平日 時間内 注1	我孫子SC 夜間・土 注2	No.
住所証明 (市民課)	住民票の写し(全部・一部・除票)	○	○	1
	記載事項証明	○	○	2
	不在住証明(不在住・不在籍証明)	○	○	3
	年金現況証明(住民票コード申請も含む)	○	○	4
	住所証明(軽自動車用)	○	○	5
	市制施行証明	○	○	6
	町村合併証明	○	○	7
	住居表示変更証明	○	*	8
	住所の表示形式変更証明(建物名追加の証明書)	○	*	9
住民異動届 (市民課)	転入	○	※	10
	転入の特例(署名用電子証明書は含まず) (住民基本台帳カード、マイナンバーカード[個人番号カード]を利用した転入届)	○	×	11
	国外からの転入(外国籍の方も含む)	○	×	12
	転居	○	※	13
	転出	○	※	14
	世帯変更	○	※	15
	戸籍異動に伴う住民異動	○	×	16
外国人住民の方 の届出 (市民課)	住居地の届出(在留カード等の裏書き)	○	○	17
	通称記載申出	○	※	18
	通称削除申出	○	※	19
	氏名のカタカナ表記申出	○	※	20
住民基本台帳 ネットワークシステム (市民課)	広域交付住民票	○	×	21
	住民基本台帳カード表面記載事項変更(※署名用電子証明書は含まず)	○	×	22
	住民基本台帳カード暗証番号変更・再設定(※署名用電子証明書は含まず)	○	×	23
	住民基本台帳カード返納	○	☆	24
	住民基本台帳カード一時停止・一時停止解除・廃止	○	☆	25
	住民票コード変更	○	×	26
マイナンバー [個人番号] (市民課)	通知カード交付・再交付申請	○	○	27
	通知カード表面記載事項変更	○	○	28
	通知カード返納	○	○	29
	マイナンバーカード交付申請・再交付申請	○	×	30
	マイナンバーカード券面記載事項変更(※署名用電子証明書は含まず)	○	×	31
	マイナンバーカード暗証番号変更・再設定(※署名用電子証明書は含まず)	○	×	32
	マイナンバーカード有効期間延長(外国人の在留期間延長に伴うもの)	○	×	33
	マイナンバーカード返納	○	☆	34
	マイナンバーカード一時停止・一時停止解除・廃止	○	☆	35
	マイナンバー変更	△	☆	36

注1 我孫子行政S. C (午前9時～午後5時) 天王台・つくし野・湖北・湖北台・布佐行政・新木行政S. C (午前8時30分～午後5時)

注2 我孫子行政S. C (月・水・金曜日午後5時～午後8時、土曜日午前9時～午後5時)

H30.10.30 更新

行政サービスセンター業務一覧

○取り扱う △取次(申請を受付し、担当課へ申請書等を送付します。証明書等の交付は後日行ないます)

我孫子SC
夜間
・
土曜日

※→ 受付できないものもあります。詳しくは、事前にご連絡ください。
*→ 受付いたしますが、交付は後日行ないます。
☆→ 受取のみ(届出書類等をお預かりし、担当課へ送付します。証明書等の交付は後日行ないます。書類に不備がある場合は、後日、担当課よりご連絡いたします。届出に関するご不明な点がある場合は、事前に担当課へお問い合わせください。)
×→ 夜間・土曜日は取り扱いできません。月～金曜日の開庁時間内のみお取り扱いします。

なお下記一覧では取り扱いしていない業務については担当課へご連絡ください。

業務区分	業務の種類	平日 時間内 注1	我孫子SC 夜間・土 注2	No.
印鑑登録 (市民課)	印鑑登録兼暗証番号登録	○	○	37
	印鑑登録証引替交付	○	○	38
	印鑑登録証亡失・廃止・改印・登録事項変更	○	○	39
	印鑑登録証切替交付	○	○	40
	暗証番号登録	○	○	41
	暗証番号変更	○	○	42
	暗証番号廃止	○	○	43
	印鑑登録証明	○	○	44
あびこ市民カード (市民課)	あびこ市民カード交付	○	○	45
	あびこ市民カード引替交付	○	○	46
	あびこ市民カード廃止・亡失	○	○	47
戸籍証明 (市民課)	戸籍謄抄本(現・除籍・改正原)	○	○	48
	非電算化の戸籍謄抄本	○	*	49
	戸籍の附票	○	○	50
	戸籍記載事項証明	○	○	51
	戸籍届出の写し	○	×	52
	戸籍届受理証明	○	※	53
	身分証明	○	○	54
	不在籍証明(不在住・不在籍証明)	○	○	55
	廃棄証明書(除籍、改製原戸籍で保存期間が経過し廃棄したもの)	○	*	56
	住居表示に伴う本籍変更証明書	○	※	57
	独身証明	○	○	58
戸籍届出 (市民課)	出生届	○	☆	59
	死亡届	○	☆	60
	婚姻届	○	☆	61
	離婚届	○	☆	62
	離婚の際に称していた氏を称する届(77条の2)	○	☆	63
	養子縁組届	○	☆	64
	養子離縁届	○	☆	65
	離縁の際に称していた氏を称する届(73条の2)	○	☆	66
	転籍届	○	☆	67
	認知届	○	☆	68
	特別養子縁組届	○	☆	69
	特別養子離縁届	○	☆	70
	入籍届	○	☆	71

注1 我孫子行政S. C (午前9時～午後5時) 天王台・つくし野・湖北・湖北台・布佐行政・新木行政S. C (午前8時30分～午後5時)

注2 我孫子行政S. C (月・水・金曜日午後5時～午後8時、土曜日午前9時～午後5時)

H30.10.30 更新

行政サービスセンター業務一覧

○取り扱う △取次(申請を受付し、担当課へ申請書等を送付します。証明書等の交付は後日行ないます)

我孫子SC
夜間
・
土曜日

※→ 受付できないものもあります。詳しくは、事前にご連絡ください。
*→ 受付いたしますが、交付は後日行ないます。
☆→ 受取のみ(届出書類等をお預かりし、担当課へ送付します。証明書等の交付は後日行ないます。書類に不備がある場合は、後日、担当課よりご連絡いたします。届出に関するご不明な点がある場合は、事前に担当課へお問い合わせください。)
×→ 夜間・土曜日は取り扱いできません。月～金曜日の開庁時間内のみお取り扱いします。

なお下記一覧では取り扱いしていない業務については担当課へご連絡ください。

業務区分	業務の種類	平日 時間内 注1	我孫子SC 夜間・土 注2	No.
戸籍届出 (市民課)	認知届不受理申出	○	☆	72
	婚姻届不受理申出	○	☆	73
	離婚届不受理申出	○	☆	74
	養子縁組届不受理申出	○	☆	75
	養子離縁届不受理申出	○	☆	76
	不受理申出の取下げ	○	☆	77
	親権(管理権)届	○	☆	78
	未成年者の後見届	○	☆	79
	失踪届	○	☆	80
	復氏届	○	☆	81
	名の変更届	○	☆	82
	氏の変更届	○	☆	83
	外国人との婚姻による氏の変更届(107条の2)	○	☆	84
	外国人との離婚による氏の変更届(107条の3)	○	☆	85
	外国人父母の氏への氏の変更届(107条の4)	○	☆	86
	死産届	○	☆	87
	姻族関係終了届	○	☆	88
	推定相続人廃除届	○	☆	89
	分籍届	○	☆	90
	就籍届	○	☆	91
	帰化届	○	☆	92
国籍取得届	○	☆	93	
国籍選択届	○	☆	94	
国籍喪失届	○	☆	95	
外国国籍喪失届	○	☆	96	
追完届	○	☆	97	
申出書(氏名の文字訂正等)	○	☆	98	
戸籍訂正申請	○	☆	99	
埋火葬・斎場使用 許可(市民課)	死体(胎)埋火葬許可	○	○	100
	ウイングホール予約受付	○	○	101
税証明 (課税課)	課税(非課税)証明・所得証明	○	*	102
	固定資産評価証明・固定資産公課証明	○	*	103
	固定資産税名 寄帳兼課税台帳	○	*	104
	市税納税証明書(市・県民税、固定資産税、法人市民税)・ 法人住民証明	○	*	105
	軽自動車税納税証明	○	*	106

注1 我孫子行政S. C (午前9時～午後5時) 天王台・つくし野・湖北・湖北台・布佐行政・新木行政S. C (午前8時30分～午後5時)

注2 我孫子行政S. C (月・水・金曜日午後5時～午後8時、土曜日午前9時～午後5時)

H30.10.30 更新

行政サービスセンター業務一覧

○取り扱う △取次(申請を受付し、担当課へ申請書等を送付します。証明書等の交付は後日行ないます)

我孫子SC
夜間
・
土曜日

※→ 受付できないものもあります。詳しくは、事前にご連絡ください。
*→ 受付いたしますが、交付は後日行ないます。
☆→ 受取のみ(届出書類等をお預かりし、担当課へ送付します。証明書等の交付は後日行ないます。書類に不備がある場合は、後日、担当課よりご連絡いたします。届出に関するご不明な点がある場合は、事前に担当課へお問い合わせください。)
×→ 夜間・土曜日は取り扱いできません。月～金曜日の開庁時間内のみお取り扱いします。

なお下記一覧では取り扱いしていない業務については担当課へご連絡ください。

業務区分	業務の種類	平日 時間内 注1	我孫子SC 夜間・土 注2	No.
市ナンバー申告 (課税課)	軽自動車税申告(報告)兼標識交付申請	○	×	107
	軽自動車税廃車申告兼標識返納	○	×	108
	軽自動車税所有者変更・標識変更申請	○	×	109
収 税(収税課)	納付書再発行依頼	△	×	110
国民健康保険 (国保年金課)	国民健康保険加入・喪失(被保険者証の発行)	○	☆	111
	高齢受給者証の発行	○	*	112
	国民健康保険被保険者証の再発行	○	※	113
	住民異動届出による国保証の変更	○	※	114
	戸籍届出による変更	○	☆	115
国民健康保険 (国保年金課)	出産育児一時金支給申請	△	△	116
	葬祭費支給申請	△	△	117
	国民健康保険高額療養費支給申請	△	△	118
	国民健康保険療養費支給申請	△	△	119
	非自発的失業者に係る国民健康保険税の軽減の申告	△	△	120
	国民健康保険法修学該当・非該当届	○	☆	121
	国民健康保険はり、きゅう、あん摩等施設利用券交付申請	○	△	122
	限度額適用・標準負担額減額認定申請	○	*	123
	国民健康保険税減免申請(旧被扶養者用)	△	☆	124
	国民健康保険税申告	△	△	125
	国民健康保険税の納付方法の変更申出	△	△	126
	短期人間ドック利用申請	△	△	127
	国民年金 (国保年金課)	国民年金保険料学生納付特例申請	△	△
国民年金異動届(加入・変更等)		△	☆	129
住民異動届出による変更		△	※	130
年金手帳再交付申請		△	△	131
障害状態確認届		△	△	132
後期高齢者医療保険 (国保年金課)	後期高齢者医療葬祭費支給申請	△	△	133
	後期高齢者医療保険料納付方法変更申出	△	△	134
	後期高齢者医療費高額療養費支給申請	△	△	135
	後期高齢者医療はり、きゅう、あん摩等施設利用券交付申請	○	△	136
	後期高齢者医療療養費支給申請(補装具のみ)	△	△	137
	後期高齢者医療被保険者証等再交付申請	△	△	138
	後期高齢者住所地特例(適用・変更・終了)届出	△	△	139
75歳以上肺炎球菌ワクチン予防接種費用一部助成申請 (平成26年9月末までの接種分)*10月以降は健康づくり支援課	△	△	140	

注1 我孫子行政S. C (午前9時～午後5時) 天王台・つくし野・湖北・湖北台・布佐行政・新木行政S. C (午前8時30分～午後5時)

注2 我孫子行政S. C (月・水・金曜日午後5時～午後8時、土曜日午前9時～午後5時)

H30.10.30 更新

行政サービスセンター業務一覧

○取り扱う △取次(申請を受付し、担当課へ申請書等を送付します。証明書等の交付は後日行ないます)

我孫子SC
夜間・土曜日

※→ 受付できないものもあります。詳しくは、事前にご連絡ください。
*→ 受付いたしますが、交付は後日行ないます。
☆→ 受取のみ(届出書類等をお預かりし、担当課へ送付します。証明書等の交付は後日行ないます。書類に不備がある場合は、後日、担当課よりご連絡いたします。届出に関するご不明な点がある場合は、事前に担当課へお問い合わせください。)
×→ 夜間・土曜日は取り扱いできません。月～金曜日の開庁時間内のみお取り扱いします。
なお下記一覧では取り扱いしていない業務については担当課へご連絡ください。

業務区分	業務の種類	平日 時間内 注1	我孫子SC 夜間・土 注2	No.
介護保険 (高齢者支援課)	介護保険 { 要介護認定・要支援認定 要介護更新認定・要支援更新認定 } 申請	△	△	141
	我孫子市高齢者移送サービス利用券交付申請	△	△	142
	介護保険住所地特例適用・変更・終了届	△	△	143
	介護保険被保険者証等再交付申請	△	△	144
	65歳以上75歳未満肺炎球菌ワクチン予防接種費用一部助成申請 (平成26年9月末までの接種分)*10月以降は健康づくり支援課	△	△	145
障害福祉 (障害福祉支援課)	重度障害者医療費支給申請書兼医療費受領証明	△	△	146
	(介護給付費 訓練等給付費 特定障害者特別給付費 地域相談支援給付費) 支給申請書兼利用者負担額減額・免除等申請書	△	△	147
	在宅障害者(児)一時介護委託料助成申請兼一時介護証明	△	△	148
	福祉タクシー初乗り料金助成申請	△	△	149
	福祉タクシー利用券交付申請(年一回)	△	△	150
	日常生活用具給付申請(ストマ)	△	△	151
生活支援 (社会福祉課)	保護変更申請(傷病届) (診察依頼書-外来)	○	○	152
	通院・通所交通費申請(月分)	△	△	153
	収入申告書	△	△	154
児童手当 (子ども支援課)	児童手当 認定請求	○	△	155
	児童手当 額改定認定請求書類改定届	○	△	156
	児童手当 現況届	○	△	157
	児童手当 受給事由消滅届	○	△	158
	児童手当(氏名・住所)変更届	○	△	159
	別居監護申立	○	△	160
	児童手当用口座振替(変更)依頼	○	△	161
	児童手当 未支払請求書	△	△	162
	申立書(未成年後見人・海外留学・離婚協議中)	△	△	163
	父母指定者指定届	○	△	164
子ども医療 (子ども支援課)	子ども医療費助成受給資格登録申請書(0才～中3迄)	○	△	166
	子ども医療費助成受給登録変更申請	○	△	167
	子ども医療費助成金交付申請書(0才～中3迄) 《償還払い》	○	△	168
	子ども医療費助成用口座登録・変更依頼	○	△	169
	子ども医療費助成受給券再交付申請	△	△	170
	子ども医療費助成受給券返納届	○	△	171
ひとり親支援(同上)	ひとり親家庭等の医療費等給付申請	△	△	172
子育て支援(保育課)	私立幼稚園預かり保育料助成申請	△	△	173

注1 我孫子行政S. C (午前9時～午後5時) 天王台・つくし野・湖北・湖北台・布佐行政・新木行政S. C (午前8時30分～午後5時)

注2 我孫子行政S. C (月・水・金曜日午後5時～午後8時、土曜日午前9時～午後5時)

H30.10.30 更新

行政サービスセンター業務一覧

○取り扱う △取次(申請を受付し、担当課へ申請書等を送付します。証明書等の交付は後日行ないます)

我孫子SC
夜間・土曜日

- ※→ 受付できないものもあります。詳しくは、事前にご連絡ください。
- *→ 受付いたしますが、交付は後日行ないます。
- ☆→ 受取のみ(届出書類等をお預かりし、担当課へ送付します。証明書等の交付は後日行ないます。書類に不備がある場合は、後日、担当課よりご連絡いたします。届出に関するご不明な点がある場合は、事前に担当課へお問い合わせください。)
- ×→ 夜間・土曜日は取り扱いできません。月～金曜日の開庁時間内のみお取り扱いします。

なお下記一覧では取り扱いしていない業務については担当課へご連絡ください。

業務区分	業務の種類	平日 時間内 注1	我孫子SC 夜間・土 注2	No.
母子保健・健康 (健康づくり支援課)	妊娠届(母子健康手帳配布)	○	○	174
	転入者用妊婦・乳児健康診査受診票	○	※	175
	ヒブワクチン予防接種費用助成金交付申請(平成22年度)	○	△	176
	健康手帳交付	○	○	177
	高齢者インフルエンザ・肺炎球菌感染症予防摂取助成金交付申請(H26.10以降接種分)*H26.9までの接種分は国保年金課または高齢者支援課	△	△	178
災害対策 (市民安全課)	我孫子市への災害対策基金の寄付	△	△	179
	交通災害共済	○	○	180
広報 (秘書広報課)	広報あびこ「市民伝言板」	△	△	181
	広報あびこ郵送申込	△	△	182
	パブリックコメントの意見	△	△	183
環境対策 (クリーンセンター)	生ごみ処理容器等購入補助金申請	△	△	184
	し尿汲取り申込み	△	△	185
	し尿処理手数料徴収	○	○	186
農業委員会	農業者年金受給権者の現況届	△	△	187
	農地の耕作状況等に関する申告	△	△	188
バス(交通課)	送迎バス利用パスカードの申請・交付	○	○	189
転入学 (学校教育課)	入学通知書(住民異動の伴うもの)	○	※	190
	転校(退学)届(住民異動の伴うもの)	○	※	191
	連絡書(市内の学校に通わない場合)	△	△	192
市民利用カード (文化・スポーツ課)	市民利用カード申込み(取手市グリーンスポーツセンター、ミナトスポーツクラブ天王台)	○	○	193
図書館	貸出し図書返却	△	△	194
合計(○取扱、△取次の合計数)				194

注1 我孫子行政S. C (午前9時～午後5時) 天王台・つくし野・湖北・湖北台・布佐行政・新木行政S. C (午前8時30分～午後5時)

注2 我孫子行政S. C (月・水・金曜日午後5時～午後8時、土曜日午前9時～午後5時)

H30.10.30 更新

窓口別住民票等有料証明交付件数（平成29年度分及び平成30年度分）

			本 庁				我孫子		天王台		つくし野		湖北台		湖北		新木		布佐		合 計	
			窓 口	郵 送	窓 口	郵 送																
			29年度		30年度		29年度	30年度	29年度	30年度	29年度	30年度	29年度	30年度	29年度	30年度	29年度	30年度	29年度	30年度	29年度	30年度
戸籍	謄 本	通	3,785	1,794	3,896	1,820	3,109	2,996	1,089	1,170	487	510	923	879	323	373	624	562	573	557	12,707	12,763
	抄 本	通	714	267	689	251	1,404	1,427	355	352	125	147	226	203	82	97	181	155	170	157	3,524	3,478
除籍 (謄書)	謄 本	通	361	226	349	252	177	234	42	56	18	32	47	40	34	41	36	26	38	52	979	1,082
	抄 本	通	5	6	4	5	5	18	1	0	0	0	2	2	1	0	0	0	0	2	20	31
改製原 (謄書)	謄 本	通	1,259	1,277	1,198	1,195	510	458	135	129	84	70	183	161	83	115	106	98	173	173	3,810	3,597
	抄 本	通	20	19	48	24	16	7	1	1	4	0	0	1	1	0	0	0	3	1	64	82
戸籍一部		通	1	0	2	0	0	2	1	0	0	0	0	0	0	0	0	0	0	0	2	4
戸籍証明	高 額	通	2	0	6	0	0	1	0	1	0	0	0	0	0	0	0	0	0	0	2	8
	一 般	通	295	6	248	6	87	100	30	38	1	4	13	17	2	4	11	12	13	2	458	431
附 票		通	390	913	338	976	231	235	66	63	23	41	50	56	7	19	27	23	22	19	1,729	1,770
住民票	全 部	通	9,604	1,450	9,598	1,590	6,999	6,989	3,859	3,727	1,075	1,032	2,498	2,326	614	559	1,378	1,412	1,190	1,221	28,667	28,454
	一 部	通	3,679	1,869	3,808	2,090	4,589	4,568	2,926	2,615	944	974	1,868	1,679	634	560	1,321	1,310	957	916	18,787	18,520
	除・改	通	1,550	1,791	1,486	2,133	691	591	267	250	127	164	224	263	79	66	194	139	148	123	5,071	5,215
行政証明		通	1,073	278	1,037	283	1,004	902	510	467	241	220	331	357	84	97	262	245	253	231	4,036	3,839
閱 覧		件	297		384																297	384
印鑑証明		通	6,068		6,360		5,348	5,256	4,409	4,224	1,706	1,820	3,152	2,994	1,031	961	2,098	2,008	1,688	1,595	25,500	25,218
登録証交付		件	1,715		1,875		1,400	1,352	449	446	149	188	320	313	104	83	197	234	164	158	4,498	4,649
仮ナンバー		件	527		547																527	547
合 計		件	31,345	9,896	31,873	10,625	25,570	25,136	14,140	13,539	4,984	5,202	9,837	9,291	3,079	2,975	6,435	6,224	5,392	5,207	110,678	110,072

窓口別受付件数表(平成29年度他課分)

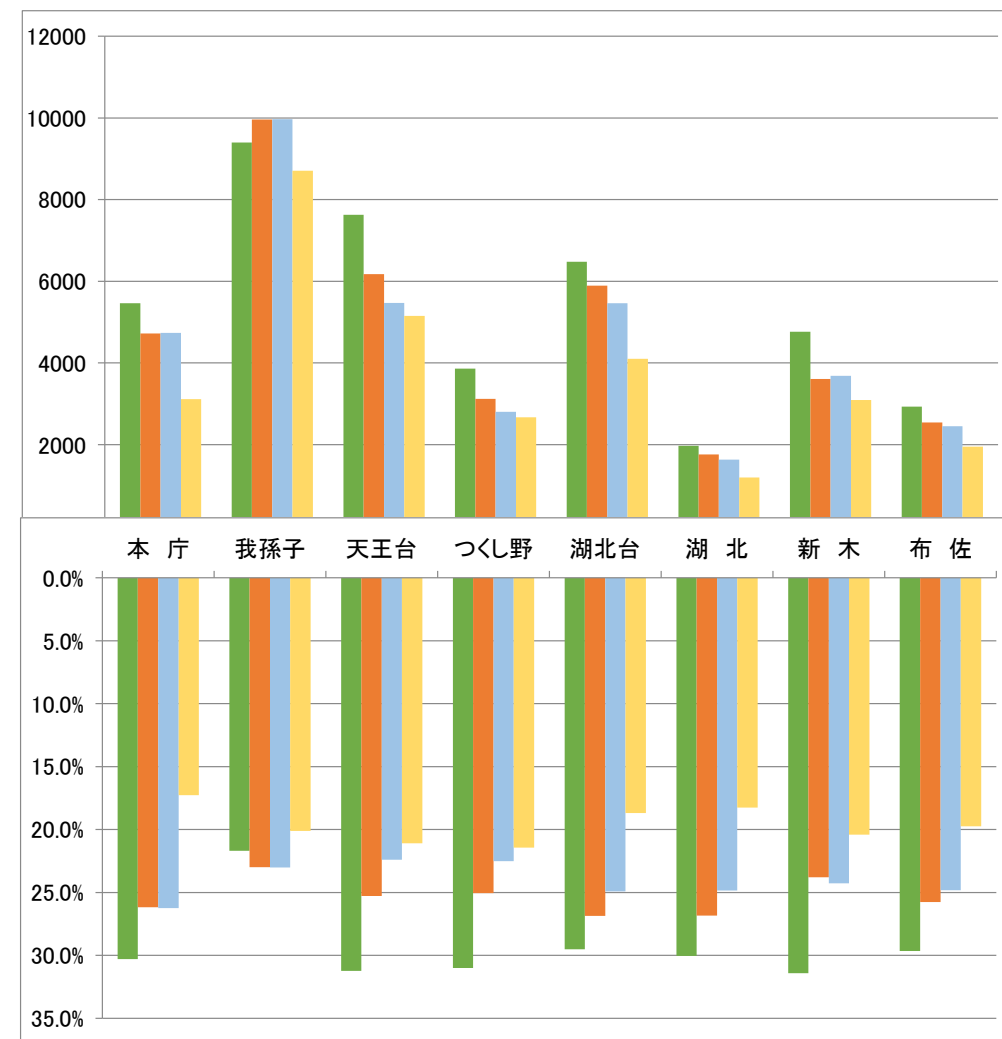
市民課
受付報告

2017.4~2018.3

		本庁窓口	我孫子 S C	天王台 S C	つくし野 S C	湖北台 S C	湖 北 S C	新 木 S C	布 佐 S C	合 計	
受付内容	国保年金	国 保	3,050	2,476	1,655	948	2,128	650	1,089	1,114	13,110
		年 金	2,260	910	399	157	277	94	191	224	4,512
		後 期	866	396	312	211	541	113	148	239	2,826
		小 計	6,112	3,768	2,366	1,316	2,946	857	1,428	1,570	20,363
	高 齢 者 支 援	545	137	71	71	118	44	56	90	1,132	
	社 会 福 祉	2	1,576	2,358	180	4,234	479	593	663	10,085	
	障 害 福 祉	1	424	387	239	454	136	379	230	2,250	
	健 康 づ くり	631	480	249	95	90	34	119	82	1,780	
	子 ども 支 援	1,792	2,475	2,151	579	1,062	306	816	574	9,755	
	学 校 教 育	154	34	18	12	10	1	3	8	240	
	文 ス ポ	51	33	52	33	15	11	8	8	211	
	交 通	1	193	110	169	103	17	49	60	702	
	軽 自 動 車		37	26	46	97	53	35	97	391	
	ク リ ー ン セ ン タ ー	5	663	772	221	653	207	361	236	3,118	
そ の 他		13,014	5,544	5,093	3,658	1,351	2,457	1,187	32,304		
合 計		9,294	22,834	14,024	8,054	13,440	3,496	6,304	4,805	82,251	
受付時間帯	A	8:30~11:00	5465	9396	7631	3861	6477	1974	4768	2930	42,502
	B	11:00~13:00	4723	9959	6174	3119	5893	1763	3610	2546	37,787
	C	13:00~15:00	4734	9966	5473	2805	5466	1633	3683	2454	36,214
	D	15:00~17:00	3116	8710	5152	2670	4103	1200	3097	1951	29,999
	E	時間外	1	5279	0	0	7	0	20	0	5,307
	計		18,039	43,310	24,430	12,455	21,946	6,570	15,178	9,881	151,809
	電話問合せ	0	6407	2380	572	977	608	1693	528	13,165	
	そ の 他	0	7	13	23	17	39	67	108	274	

※本庁は窓口システムの発券数のみで計上

時間帯別来庁者比率(時間外を除く)



- A 8:30~11:00
- B 11:00~13:00
- C 13:00~15:00
- D 15:00~17:00

		本 庁	我孫子	天王台	つくし野	湖北台	湖 北	新 木	布 佐	合 計
受付時間帯	A	30.3%	21.7%	31.2%	31.0%	29.5%	30.0%	31.4%	29.7%	28%
	B	26.2%	23.0%	25.3%	25.0%	26.9%	26.8%	23.8%	25.8%	25%
	C	26.2%	23.0%	22.4%	22.5%	24.9%	24.9%	24.3%	24.8%	24%
	D	17.3%	20.1%	21.1%	21.4%	18.7%	18.3%	20.4%	19.7%	20%
	E	0.0%	12.2%	0.0%	0.0%	0.0%	0.0%	0.1%	0.0%	3%
	計	100.0%	100.0%	100.0%	100.0%	100.0%	100.0%	100.0%	100.0%	100.0%
		18,038	38,031	24,430	12,455	21,939	6,570	15,158	9,881	

窓口別受付件数表(平成30年度他課分)

市民課
受付報告

2018.4~2019.3

		本庁窓口	我孫子 S C	天王台 S C	つくし野 S C	湖北台 S C	湖 北 S C	新 木 S C	布 佐 S C	合 計	
受付内容	国保年金	国 保	3,337	2,477	1,934	943	1,632	494	1,089	1,110	13,016
		年 金	2,502	869	451	116	275	100	147	185	4,645
		後 期	933	515	400	343	470	78	199	225	3,163
		小 計	6,632	3,853	2,745	1,402	2,367	672	1,435	1,520	20,626
	高 齢 者 支 援	271	154	81	105	118	35	42	78	884	
	社 会 福 祉	1	1,497	2,357	127	4,122	438	574	711	9,827	
	障 害 福 祉		415	411	187	374	145	356	181	2,069	
	健 康 づ く り	597	510	242	97	59	32	103	61	1,701	
	子 ど も 支 援	2,080	2,423	1,933	476	767	255	564	383	8,881	
	学 校 教 育	181	30	14	5	17	2	2	5	256	
	文 ス ポ	52	64	21	36	10	184	17	2	386	
	交 通		277	113	224	122	26	62	81	905	
	軽 自 動 車		30	39	40	71	30	13	100	323	
	ク リ ー ン セ ン タ ー	5	515	692	285	588	111	276	278	2,750	
	そ の 他		10,229	5,059	4,177	3,471	475	1,561	1,108	26,080	
合 計		9,819	19,994	13,707	7,163	12,006	2,378	5,005	4,508	74,580	
受付時間帯	A	8:30~11:00	8351	10143	8342	3684	6906	1873	4184	3172	46,655
	B	11:00~13:00	6846	9016	6310	2369	4631	1297	2735	2265	35,469
	C	13:00~15:00	6913	8646	5765	2293	4386	1391	2778	2172	34,344
	D	15:00~17:00	5170	8250	5680	2238	3829	1021	2455	2025	30,668
	E	時間外	0	5446	0	1	12	0	32	0	5,491
	計		27,280	41,501	26,097	10,585	19,764	5,538	12,184	9,634	152,583
電話問合せ		0	4905	2511	623	1595	502	1543	467	12,146	
そ の 他		0	0	2	3	6	3	0	116	130	

※本庁は窓口システムの発券数のみで計上

時間帯別来庁者比率(時間外を除く)



		本 庁	我孫子	天王台	つくし野	湖北台	湖 北	新 木	布 佐	合 計
A	8:30~11:00	30.6%	24.4%	32.0%	34.8%	34.9%	33.8%	34.3%	32.9%	31%
B	11:00~13:00	25.1%	21.7%	24.2%	22.4%	23.4%	23.4%	22.4%	23.5%	23%
C	13:00~15:00	25.3%	20.8%	22.1%	21.7%	22.2%	25.1%	22.8%	22.5%	23%
D	15:00~17:00	19.0%	19.9%	21.8%	21.1%	19.4%	18.4%	20.1%	21.0%	20%
E	時間外	0.0%	13.1%	0.0%	0.0%	0.1%	0.0%	0.3%	0.0%	4%
計		100.0%	100.0%	100.0%	100.0%	100.0%	100.8%	100.0%	100.0%	100%
		27,280	36,055	26,097	10,584	19,752	5,538	12,152	9,634	

湖北SC&つくし野SC曜日別受付件数（平成30年度分）

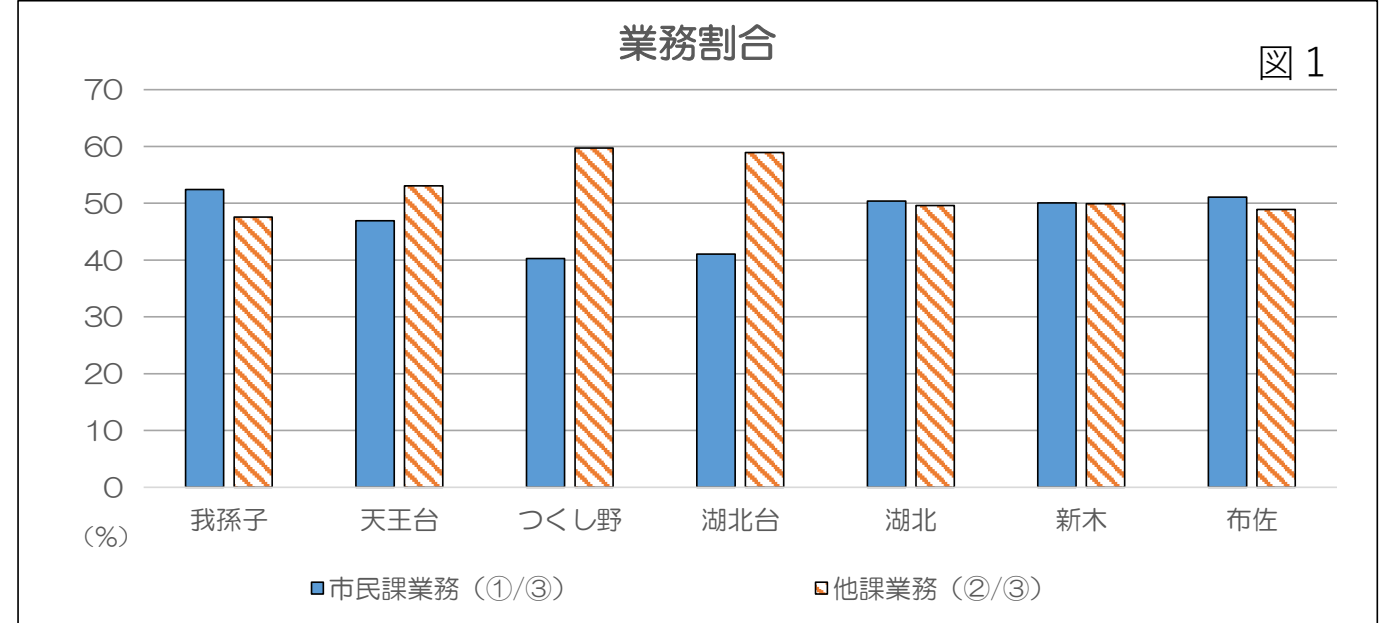
湖北	月	火	水	木	金	つくし野	月	火	水	木	金
	109	92	87	107	99		273	180	156	155	179
国保年金	23	19	14	15	29	国保年金	24	29	21	18	24
小計	146	127	124	134	141		101	66	57	56	63
高齢者支援	3	9	9	10	4	高齢者支援	36	23	10	18	18
社会福祉	85	123	71	53	106	社会福祉	34	12	16	28	37
障害福祉	30	30	18	33	34	障害福祉	53	41	30	23	40
健康づくり	4	2	13	8	5	健康づくり	20	26	15	15	21
子ども支援	54	48	63	39	51	子ども支援	100	91	90	86	109
学校教育	0	0	2	0	0	学校教育	4	0	0	0	1
文 ス ポ	70	26	1	15	72	文 ス ポ	9	10	6	4	7
交 通	2	3	6	9	6	交 通	52	51	28	50	43
軽自動車	6	7	9	3	5	軽自動車	10	4	8	12	6
クリーンセンター	33	18	25	15	20	クリーンセンター	63	38	68	76	40
その他	103	91	90	81	110	その他	991	959	653	779	795
合計	520	484	431	389	554	合計	1,566	1,444	1,034	1,166	1,282
8:30~11:00	418	385	362	331	377	8:30~11:00	929	830	548	623	754
11:00~13:00	268	300	248	216	265	11:00~13:00	575	523	394	415	462
13:00~15:00	286	294	265	259	287	13:00~15:00	569	437	377	473	437
15:00~17:00	211	243	170	185	212	15:00~17:00	551	472	418	404	393
時間外	0	0	0	0	0	時間外	0	0	1	0	0
計	1,183	1,206	1,017	991	1,141	計	2,624	2,262	1,738	1,915	2,046
電話問合せ	94	119	103	99	87	電話問合せ	146	146	107	110	114
その他	1	0	0	0	2	その他	0	2	0	1	0

平成30年度市民課内業務比較

1 各業務件数・割合

単位：件または%

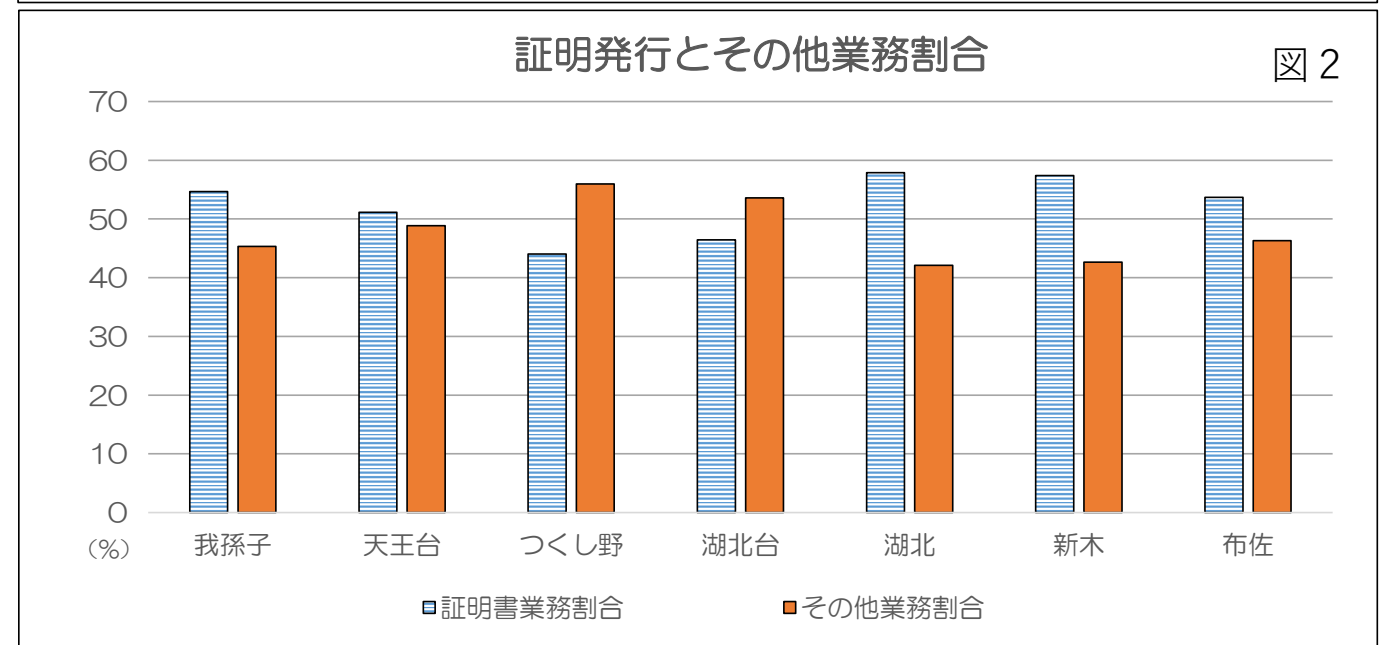
		我孫子	天王台	つくし野	湖北台	湖北	新木	布佐
市民課業務	市民課系証明発行	23,784	13,093	5,014	8,978	2,892	5,990	5,049
	住民異動事務	2,501	1,138	228	500	120	308	501
	印鑑登録事務	1,734	594	265	447	120	324	236
	市民課業務合計(①)	28,019	14,825	5,507	9,925	3,132	6,622	5,786
他課業務	税証明発行(課税課)	5,419	3,060	1,006	2,246	707	1,596	1,032
	他課業務(税証明除く)	19,994	13,707	7,163	12,006	2,378	5,005	4,508
	他課業務合計(②)	25,413	16,767	8,169	14,252	3,085	6,601	5,540
業務合計	業務合計(①+②=③)	53,432	31,592	13,676	24,177	6,217	13,223	11,326
	市民課業務(①/③)	52.44	46.93	40.27	41.05	50.38	50.08	51.09
	他課業務(②/③)	47.56	53.07	59.73	58.95	49.62	49.92	48.91



2 各SCの業務割合

単位：件または%

		我孫子	天王台	つくし野	湖北台	湖北	新木	布佐
SCの業務割合	全SC業務合計	153,643	153,643	153,643	153,643	153,643	153,643	153,643
	各SC市民課分/全SC合計	18.24	9.65	3.58	6.46	2.04	4.31	3.77
	各SC他課分/全SC合計	16.54	10.91	5.32	9.28	2.01	4.30	3.61
	各SC業務合計/全SC合計	34.78	20.56	8.90	15.74	4.05	8.61	7.37



3 業務に占める証明書発行割合等

単位：件または%

		我孫子	天王台	つくし野	湖北台	湖北	新木	布佐
証明書業務	市民課系証明発行	23,784	13,093	5,014	8,978	2,892	5,990	5,049
	税証明発行(課税課)	5,419	3,060	1,006	2,246	707	1,596	1,032
	証明書発行合計	29,203	16,153	6,020	11,224	3,599	7,586	6,081
業務割合	証明書業務割合	54.65	51.13	44.02	46.42	57.89	57.37	53.69
	その他業務割合	45.35	48.87	55.98	53.58	42.11	42.63	46.31
	他課業務をこなしている比率	31.84	21.00	10.23	17.85	3.86	8.27	6.94

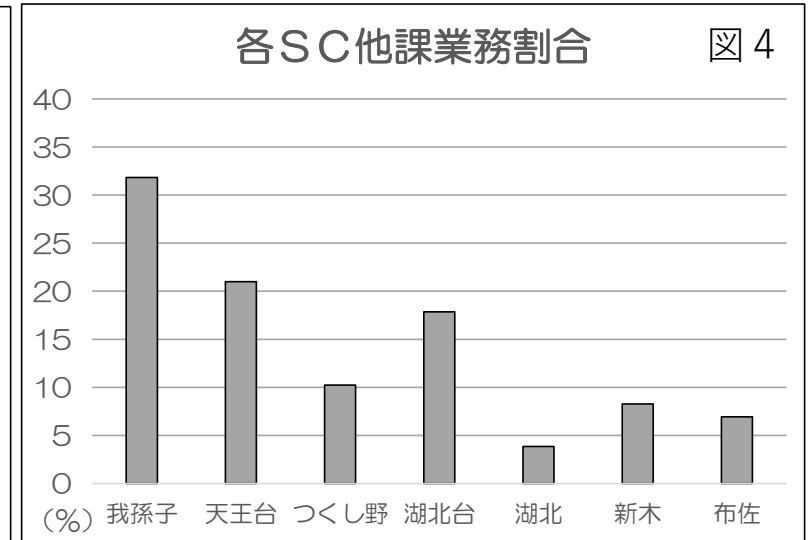
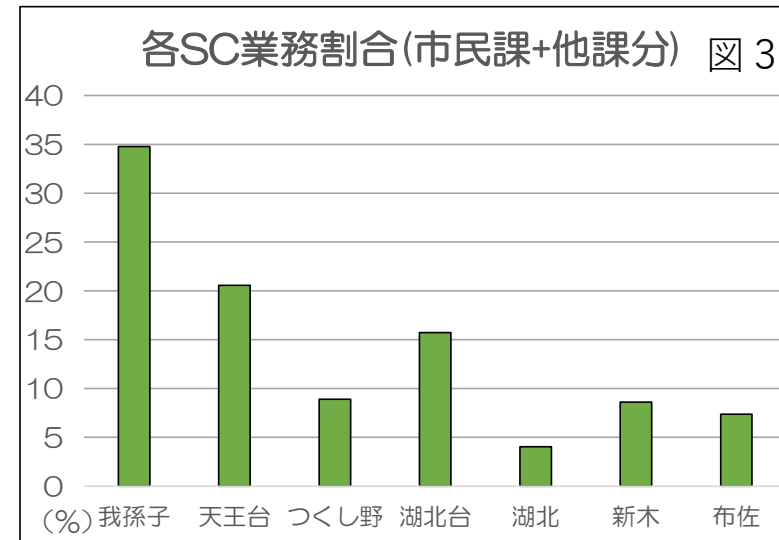


図1

図3

図2

図4