

6.1

広報あびこ

我孫子市役所企画財政部広報広聴課
〒270-11 我孫子市我孫子1858 ☎0471(85)1111

世界の恒久平和は、人類共通の願いである。しかしながら、今日なお世界の動きは、核戦争の危機をはらみ、誠に憂慮にたえない。わが国は唯一の被爆国として、核兵器の恐ろしさと、被爆者の苦しみを全世界の人々に訴え、再び広島・長崎の惨禍を繰り返してはならない。我孫子市は市民の生命と安全を守るため、いかなる国のいかなる核兵器に対しても、その廃絶を求め、ここに平和都市を宣言する。

沼親水広場
手賀沼



親水広場の核となる水の館

6月15日オープン

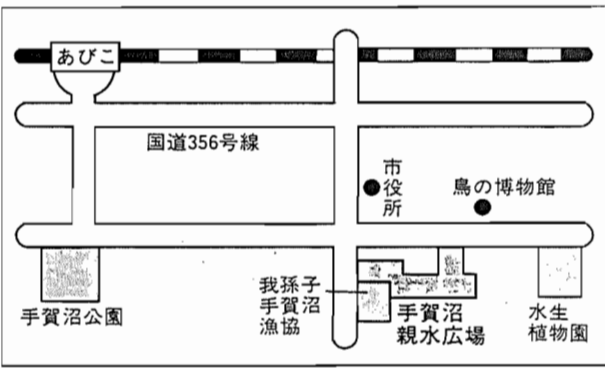
水に親しむ拠点に

手賀沼大橋の手前から沼ぞいに鳥の博物館前まで建設が進められていた親水広場が、6月15日の県民の日オープンします。この施設は、気軽に水に親しむことにより、水質の保全や浄化の意識を高めてもらうために、千葉県が平成元年11月から建設に着手していたもの。広場には、水と接し親しめる屋外施設と広場の核となる展示集会所の館が建設されています。入場は無料。ご家族で水について考えてみませんか。

親水広場は、3万3289平方メートルの敷地の中に、エンタランス広場、ミニ手賀沼、じゃぶじゃぶ池、水の広場などの水に直接触れ、親しめる施設と、休息の場やイベント、学習の場所となる青空広場、ふれあい広場、そして展示集会所が配置されています。施設の水の館が設置されています。エンタランス広場では、壁から流れ落ちる水が広場の中を流れ、水の流れたかたちを表現。ミニ手賀沼は実際の沼面積の5000分の1の大きさで、沼の水を浄化して引き込み、水生植物を植え、魚を放流するなど野外観察の場として利用。じゃぶじゃぶ池には、自然の流水を模倣したせせらぎが設けられ、水の広場では、水の流れや動きを体験できる場になっています。

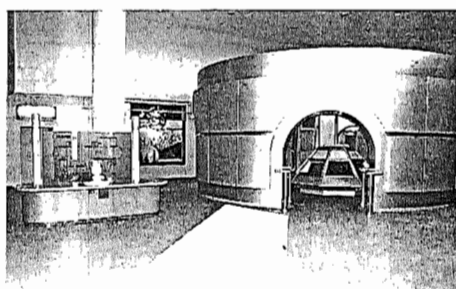


手賀沼を5000分の1に縮小したミニ手賀沼。小学生を対象として野外観察スクールなども予定。

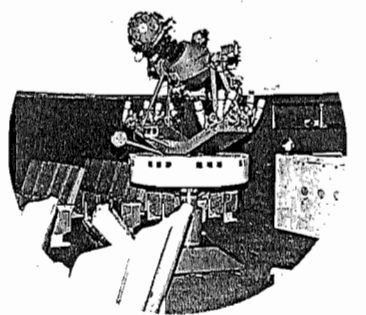


展望塔からは手賀沼を一望

親水広場の核となる水の館は、延べ床面積2354.1平方メートル、鉄筋コンクリート造り地上3階、一部4階(展望塔)。



展望塔からは手賀沼を一望できます。沼の現状や水質浄化の状況がわかります。



3階にあるプラネタリウム。客席50席(固定式)を備え、平日は2回程度、休日は4回の上映を予定。

第8回



期間：6月9日(日)～23日(日)
イベント：16日(日・雨天23日)
午前10時～午後4時
(会場は、上の地図を参照)

我孫子の初夏を彩るあやめまつりが今年も開催されます。イベント日の6月16日には、手賀沼公園から水生植物園を会場に色々な催しが予定されています。ご家族でお出かけください。

イベント16日(日)

買い物天国広場(手賀沼公園、水生植物園)：バラエティに富んだ70店の青空市舞踊(手賀沼公園)カラオケ大会(手賀沼公園、水生植物園)：参加記念品有ミニSL広場(手賀沼公園、あゆみの郷鉄道)：我孫子駅による出店、我孫子駅長による一日駅長

我孫子吹奏楽団演奏会(手賀沼公園・水生植物園)あびこふるさと会による「大杉ばやし」(手賀沼公園)無料包丁研ぎ及び建築相談(手賀沼公園)：一人二丁ま

花菖蒲切花無料配布(水生植物園)：先着1万本。▼問い合わせ あやめまつり実行委員会・我孫子市商工会 ☎(02)3131

この広報紙は再生紙を使用しています

この広報紙は再生紙を使用しています

この広報紙は再生紙を使用しています

この広報紙は再生紙を使用しています

この広報紙は再生紙を使用しています

この広報紙は再生紙を使用しています

この広報紙は再生紙を使用しています

この広報紙は再生紙を使用しています

この広報紙は再生紙を使用しています

この広報紙は再生紙を使用しています

この広報紙は再生紙を使用しています

この広報紙は再生紙を使用しています

この広報紙は再生紙を使用しています

児童手当・特例給付

受給者のみなさんへ

児童手当・特例給付受給者は「児童手当現況届」特例給付現況届を提出してください。この届けにより受給者の所得の状況、児童の養育状況を確かめ6月分からの手当の支給を決定します。もし、手続きをしなければ、受給資格があっても6月分からの手当が支給されませんので、「注意」ください。また、新たに児童手当・特例給付を受給される方は申請してください。

児童保育課児童家庭係

現況届の提出は忘れずに

▼受付期間 6月1日(土)から29日(土)
※第2・4土曜日は除く

▼受付場所 児童保育課児童家庭係

なお、各支所でも次のとおり受け付けします。

- *つくし野支所 6月11日(火)午後1時30分から4時
- *湖北支所 6月12日(水)午前9時から午後4時
- *湖北支所 6月13日(木)午前9時から正午
- *布佐支所 6月13日(木)午後1時30分から4時

▼持参するもの ①被用者年金(国民年金以外の公的年金)

6月1日は人権擁護委員法が施行された日です。全国人権擁護委員連合会では、6月1日を「人権擁護委員の日」と定め、この日を中心として皆さんとともに一層の人権思想の啓発に努めることを申し合わせられています。

人権擁護委員の日

人権が侵されないように監視したり、人権が侵された人がいた場合には相談相手になって救済に努めてくれます。

市には法務大臣が委嘱した5名の「人権擁護委員」がいます。相談は毎月25日前後に市役所市民相談室で行っているほか、自宅相談も受けていますのでお気軽にどうぞ。

なお、相談は無料で秘密は固く守られます。

▼問い合わせ 広報広聴課市民相談係

▼人権擁護委員

氏名	住所	電話番号
田中量純	中峠1423	(83)25558
石井靖男	布佐2224	(89)23551
下関忠義	白山3の4の19	(82)08662
鈴木一雄	根戸344の5	(82)44111
別府孝子	船戸2の9の32	(84)23220

新たに申請される方へ

児童手当

▼受給資格：2人目以降の児童
①義務教育就学前の児童を含む18歳未満の児童を2人以上養育している方(義務教育就学前の児童が該当で年齢は4月1日現在)

②市に住民登録(外国人も)

①印鑑 ②受給者名義の市内の金融機関の口座番号(郵便局を除く)

特例給付

特例給付は、所得制限により

扶養人数	児童手当	特例給付
0人	1,476,000円	3,630,000円
1	1,776,000	3,930,000
2	2,076,000	4,230,000
3	2,376,000	4,530,000
4	2,676,000	4,830,000

1人増すごとに30万円加算

表2 各種控除額表

基礎控除	80,000円
老年者	500,000
障害者・寡婦・寡夫	250,000
特別障害者	330,000
老人扶養	加算 60,000
雑損・医療費 小規模企業共済	全額

表1 所得制限限度額

児童手当が受けられない被用者(国民年金以外の公的年金に加入している方)で、特例給付所得制限未達の方が該当

県民の日記急行事

- ◎インディアカ大会
▼日時 6月16日(日)午前8時30分受付(市民体育館)
▼種目 一般男・女4人制(登録は7名まで)
▼参加費 1チーム10000円
- ▼申し込み ハガキにチーム名、代表者の住所、氏名、電話番号、参加者の氏名を明記し、6月10日(月、必着)までに我孫子1684教育委員会体育課へ
- ◎グランドゴルフ講習会
▼日時 6月12日(水)、15日(土)、19日(水)午前10時から正午(参加無料)
▼場所 湖北中央公園
◎ターゲット・バード・ゴルフ講習会
- ▼日時 6月12日(水)、15日(土)、19日(水)午前10時から正午(参加無料)
- ▼場所 布佐南公園
- ▼問い合わせ いずれも体育課(85)1151

国民健康保険税

税率、課税限度額を据え置きます

国民健康保険税の納付は口座振替でお願いします。口座振替は納付手続の煩わしさを軽減できるだけでなく、預金残高を確認しておけば納期日忘れもありません。また、多くの方が口座振替を利用すること、納付確認事務の一括処理が可能となり、事務経費の節減にも役立ちます。口座振替の手続きは、市内に本支店のある金融機関(郵便局を除く)で受け付けています。

▼問い合わせ 国保年金課保険係

国民健康保険税の納付は口座振替でお願いします。口座振替は納付手続の煩わしさを軽減できるだけでなく、預金残高を確認しておけば納期日忘れもありません。また、多くの方が口座振替を利用すること、納付確認事務の一括処理が可能となり、事務経費の節減にも役立ちます。口座振替の手続きは、市内に本支店のある金融機関(郵便局を除く)で受け付けています。

▼問い合わせ 国保年金課保険係

期別	納期限日
第1期	7月1日(月)
第2期	7月31日(水)
第3期	9月30日(月)
第4期	10月31日(木)
第5期	12月25日(水)
第6期	平成4年1月31日(金)

計量器の定期検査

月日	検査会場	対象区域
6月3日(日)	布佐支所	布佐郡平和台・布佐下・新々田
6月4日(月)	保健センター	湖北台
6月5日(火)	市役所本庁	高野山(大宮・東長子・下ヶ戸・桑崎・久野・久野山・我孫子・並木)
6月6日(水)	市役所本庁	若松・緑・寿・泉・本町・白山・船戸・台田・根戸
6月7日(木)	湖北地区公民館	新木・中峠・中里・郡部・古戸・日秀・新木野
6月11日(月)	市役所本庁	前記日程で受検できなかった方

平成3年度計量器定期検査を上表の通り行いますので、必ず受検してください。

なお、検査を受けずに計量器を商取引などに使用しますと罰せられますので、ご注意ください。

▼対象 計量器を取りや証明などに使用している商店、工場、病院、学校、宅配取次店等

▼持参するもの 計量器、事前調査の際交付した申請書(押印)、検査手数料

▼問い合わせ 市民生活課

長期営農継続農地の申告を

6月29日までに農業委員会へ

市街化区域農地に係る固定資産税および都市計画税については、昭和57年以降課税の適正化措置(農地の宅地並課税)が実施されてきました。平成3年度も、新たに適用となった農地や地目変更などで農地となった土地が課税の適正化措置の対象となります。この制度は、一定要件を備え、長期営農継続の意思のある者に対して申告書を提出したものに、市長が認定したものに、宅地並課税と農地

の必要はありません。

▼留意事項 長期営農継続農地制度廃止後の市街化区域農地の課税は「宅地化する農地」と「保全すべき農地」に区分され、「宅地化する農地」は宅地並課税へ、「保全すべき農地」は生産緑地法に基づき一般農地並課税へと移行されます。

今年度の申告は、次のとおり受け付けますので申告書を出してください。

▼手続 6月29日(土)までに「長期営農継続農地認定申告書」を農業委員会へ提出 ※すでに長期営農継続農地の認定を受け、る場合は申告

▼問い合わせ 課税課土地調査係(85)1111内線339

6月の日曜・休日当番医

▶診療時間 午前9時から午後5時
▶持参するもの 保険証

日	病・医院名	電話
2日	平和台病院	89-1111
	貴船小児科医院	88-1018
9日	アピコ外科整形外科病院	84-7321
	金山医院	89-4166
16日	我孫子東邦病院	82-8166
	隈本医院	82-1381
23日	我孫子つくし野病院	84-2211
	近藤胃腸科外科	84-0211
30日	我孫子聖仁会病院	88-3111
	桜井医院	82-2916

夜間の急病のときは
救急センター (87) 1141

次の予防接種は医療機関で受けてください。
実施医療機関は、保健センターのご案内をご覧ください。
なお、おたふくかぜや麻疹の予防接種を受ける際、MMR(新三種混合)麻疹、風しん、おたふくかぜを希望する方は医師にご相談ください。

三種混合	麻疹	日本脳炎
百日咳 ジフテリア 破傷風	(はしか)	
1歳の誕生日から就学前までの幼児。 なお、1期を生後48か月までに接種することが望ましい。1期は3〜8週の間隔で3回接種。 2期は1期終了後1年以上あけて1回接種。(8月を除く年間)	1歳の誕生日から就学前までの幼児(1回接種)。 なお、生後18か月から36か月までに接種することが望ましい。(8月を除く年間)	3歳の誕生日から就学前までの幼児。 1期は1〜2週間の間隔で2回接種、2期は翌年1回接種。 (4月〜7月)

柏保健所から
柏市柏255
電話(67)1255

療育相談
対象 整形外科のな心配のある18歳未満の乳幼児と児童
日時 6月27日(木)午後1時から2時
場所 柏保健所

3歳児健康診査
対象 昭和63年3月生まれ
日時 6月11日(火)受付午後1時15分から2時15分
場所 市保健センター
持参 母子健康手帳、歯ブラシ、尿

母親学級
時間 午前9時30分から11時30分(第3回は午後1時から3時)
持参 母子健康手帳と筆記用具は毎回。第1回はバスタオル1枚。第4回はさらし布150cm位、糸、針、ハサミ、マチ針を持参してください。

育児相談
身体計測、赤ちゃん体操、栄養相談、歯科相談など育児に関する細かい相談を行う。

ツベルクリ反応
対象 生後4か月児から4歳児未満の子とも1度もB

しあわせ学級
これから父親 母親になる方、ぜひご夫婦でご参加を。
日時 6月15日(土)午前9時30分から11時(受付は当日午前9時15分から)
内容 *16mm映写「母と子のきずな」*赤ちゃんのお風呂の入れ方(実習) *その他

第1回	6月3日(月)	お産の話 妊婦体操
第2回	6月10日(月)	妊娠中の歯科衛生 妊娠中と産後の保健
第3回	6月18日(火)	妊娠中の栄養 妊娠中毒症の予防(医師の話)
第4回	6月24日(月)	下づくりオムツ 赤ちゃんの養護

実施日	受付時間	該当児
6月4日(火)	9:15~9:45	平成3年2月生 (通知かきます)
6月11日(火)	(該当児)	
6月18日(火)	9:45~10:30	0~6歳 (相談のある方)
6月25日(火)	(その他相談のある方)	

栄養相談
あなたの食事、野菜は足りていますか。甘いものをとりすぎていませんか。食事のカロリーチェックや献立アドバイスを行います。肥満や糖尿病、高血圧などで食事療法の必要の方もお気軽にご相談ください。

6月13日(木)	6月6日(木)	期日
9:15~10:30	平成元年11月16日から30日生まれ	受付 対象

講演会
妊娠中に歯がいなくなったら
日時 6月21日(金)午後1時30分から3時(受付は午後1時から1時30分)
対象 妊婦(初めての方向)
場所 保健センター
費用 無料
内容 *講演会「妊娠中に歯が痛くなったら」妊娠に歯が痛くなったら「妊娠」

精神衛生相談
心の悩みをもった方のため
精神衛生相談を行っています。1人で悩まずお気軽にご相談ください。

期日	主な内容
6月4日(火)	身近な健康法(話) 体操(深呼吸、体を動かす基本)
6月11日(火)	食事診断 栄養のバランスをとるために
6月18日(火)	正しい歯のみかき方と歯そうの予防について 肩こり腰痛予防の体操
6月25日(火)	肩こり腰痛予防の体操(体の状態を見ながら体操を行います)

赤十字救急法等講習会を開催
講習会日程 *救急法:6月18、21日、*蘇生法:6月6、7日 *水上安全法:7月16、19日 *家庭看護法:6月ほか
会場 県赤十字会館ほか
費用 教材費程度
資格 義務教育課程終了以上の健康な方
申し込み・問い合わせ 往復ハガキに講習名、開催月を明記し、〒260千葉市千葉港4の1日本赤十字社千葉支部 0472(41)7531へ

保健センターで
湖北台1の12の16
(湖北駅南口徒歩2分)
電話(87)1131

母親学級日程
ツベルクリ反応判定BCG日程

1歳6か月児健康診査日程
ツベルクリ反応判定BCG日程

予防接種は医療機関で
実施医療機関は、保健センターのご案内をご覧ください。

健康メモ
横になつたり座っているときに急に立ち上がると、フラフラしたり目が回ったりひどいときには目の前が真っ暗になり失神することがあります。このような症状は年をとると従って多く見られるようになります。

精神衛生相談
心の悩みをもった方のため
精神衛生相談を行っています。1人で悩まずお気軽にご相談ください。

肩こり腰痛教室
肩こりや腰痛で悩んでいる人はいませんか。当日は個別相談も受け付けます。

お年寄りの立ちくらみ
部分の血流が少なくなるとめまいや立ちくらみが現れます。また、脳への血液は左右2本の内頸動脈と椎骨動脈により送られますが、このうち立ちくらみに関係するのは椎骨動脈です。この椎骨動脈が硬化したり首の骨の変形により圧迫されたり、血圧が低下して血流が少なくなると立ちくらみが起きます。

赤十字救急法等講習会を開催
講習会日程 *救急法:6月18、21日、*蘇生法:6月6、7日 *水上安全法:7月16、19日 *家庭看護法:6月ほか
会場 県赤十字会館ほか
費用 教材費程度
資格 義務教育課程終了以上の健康な方
申し込み・問い合わせ 往復ハガキに講習名、開催月を明記し、〒260千葉市千葉港4の1日本赤十字社千葉支部 0472(41)7531へ



健康ガイド
6月4日~10日は
歯の衛生週間

6月4日から10日まで歯の衛生週間です。あなたの歯はガッシリ派それともカピカピ派ですか。歯みがきの目的は「歯の清掃および歯ぐきのマッサージ」です。効果のある方法を知っておきましょう。

お年寄りの立ちくらみ
部分の血流が少なくなるとめまいや立ちくらみが現れます。また、脳への血液は左右2本の内頸動脈と椎骨動脈により送られますが、このうち立ちくらみに関係するのは椎骨動脈です。この椎骨動脈が硬化したり首の骨の変形により圧迫されたり、血圧が低下して血流が少なくなると立ちくらみが起きます。

精神衛生相談
心の悩みをもった方のため
精神衛生相談を行っています。1人で悩まずお気軽にご相談ください。

肩こり腰痛教室
肩こりや腰痛で悩んでいる人はいませんか。当日は個別相談も受け付けます。

お年寄りの立ちくらみ
部分の血流が少なくなるとめまいや立ちくらみが現れます。また、脳への血液は左右2本の内頸動脈と椎骨動脈により送られますが、このうち立ちくらみに関係するのは椎骨動脈です。この椎骨動脈が硬化したり首の骨の変形により圧迫されたり、血圧が低下して血流が少なくなると立ちくらみが起きます。

赤十字救急法等講習会を開催
講習会日程 *救急法:6月18、21日、*蘇生法:6月6、7日 *水上安全法:7月16、19日 *家庭看護法:6月ほか
会場 県赤十字会館ほか
費用 教材費程度
資格 義務教育課程終了以上の健康な方
申し込み・問い合わせ 往復ハガキに講習名、開催月を明記し、〒260千葉市千葉港4の1日本赤十字社千葉支部 0472(41)7531へ



図書館 だより

6月13日(木)、27日(木) 布佐分館おはなしのへや

手賀沼関係図書案内

手賀沼のほとりに位置する我孫子市。今回は手賀沼に関する本を紹介いたします。

▼書名 *学習図鑑ふるさと手賀沼 *手賀沼の今昔 *手賀沼の本 *手賀沼の生態学 *死の手賀沼から *よみがえれ手賀沼 *よみがえれ手賀沼の水 *てがぬまをうつしく *湖畔吟

おはなし会

子供たちを楽しめる絵本との出会いを、健やかな成長を、という思いをこめて楽しいおはなしや絵本の読みかきを行います。

4歳から9歳くらいのチビツ子集まれ!
▼日程 *6月6日(木)、20日(木) 市民会館第4会議室

そよかせ号(移動図書館車) 6月の日程(荒天中止)

Table with columns: 曜日, 日, ステーション名, 場所, 時間(午後)

ミニギャラリー

湖北台分館
油絵
作品・作者 松林(F10) 高橋東二(湖北台)、民家(F10) 森田一(中里、静物) F6 寺山光郎(湖北台、こけし) F4 長谷川浩一(中里、静物) F4 内海靖正(湖北台)

市民陸上競技大会種目

Table with columns: 年齢性別, 種目

出場者募集

日時 6月30日(日)午前8時30分受付
場所 市民陸上競技場(利根川河川敷運動公園内)
出場資格 市内在住・在勤・在学者で、成年は昭和48年4月1日以前に生まれた方。少

第3回 市民陸上競技大会

年は昭和48年4月2日から昭和51年4月1日までに生まれた方。
出場制限 1人2種目まで
参加費 無料
申し込み・問い合わせ 8

健康づくりには「ゴルフ」

「ゴルフのように遠くへ飛ばしたり、何本もクラブを持って歩くことはありませんが、ホールポストにボールが入ったときの喜びは、ゴルフでカッインしたときと同じです」とグランドゴルフの楽しさを話す代表の千浜茂さん。

グランドゴルフは、木製ステックで木製ボールを打つてころがし、ホールポストに入れる競技。コースの全長は480メートルほど、その間に18ホールがセットされる。同好会の結成は平成元年11月。現在の会員数は52名で、年齢層は40歳代から80歳代まで。市内では唯一のグランドゴルフのチームである。

「ゴルフと同じ個人競技なので、自分の時間に合わせて練習に参加できるんです。練習ではコースを3〜4回まわ



グラウンドゴルフ同好会

練習は毎週水曜と土曜の午前中。メンバー35名前後が湖北中央公園に集まる。コースを1周すると800メートルほど歩くことになるという。



同好会の皆さん

練習風景
お問い合わせ先 市民生活課

参加者募集

ふれあいキャンプで新しい自分を発見

学校生活になじめず学校に行けない人はいませんか。新しい仲間とキャンプをしながら、新しい自分を発見しましょう。

▼参加費 無料
▼申し込み・問い合わせ 8月29日(木)から31日(土)、2泊3日
▼日程 8月29日(木)から31日(土)、2泊3日
▼場所 茨城県水海道市「あすなろの里」



俳句

染谷 果徑 選

田植え見て帰ればこも田植えかな前田はる
ふるさとの庭のひろさや桐の花 泉 貴久子
湯上りに膝くずし聞く夕蛙 壁谷千鶴子
日傘さし見返り橋を振り返る 蛭間八寸子
病身の妻に添ひきし梅の坂 公手 孝嗣
万緑の真つ只中やみちのく路 海老原千代子
豆腐屋の初夏の夕べの風に乗り 篠田 まさ
湖底の高圧線や初燕 田中 良弘
織り竿忘れられたる農繁期 新堀 孝女
鉄線花の蔓先も蕾持つ 山崎 諄一
春落葉ふみとどめ見送りぬ 伏見 幸子
母の声聴きし気のする苗代で 関口ます子

短歌

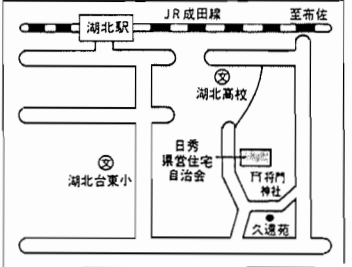
山本 寛太 選

午後となる光は昏し蒲公英のひと花ゆゆる芝
生の上に 染谷 新一
浴槽にひたり見つめる我が脚の手術せしあと
いたはり手を添ふ 笈川 吉郎
爛慢と咲きたる庭の八重桜わが肩に散る亡夫
撫づるがに 馬場千鶴子
摘果して今日もすぎたりこぼりし右手に残
るトマトの香り 渡辺 万里

文芸だよりは皆さんがつくるコーナーです。締切は毎月13日(必着)。ハガキで1人1作に限ります。
応募先 我孫子1858市役所広報広聴課



文芸だより



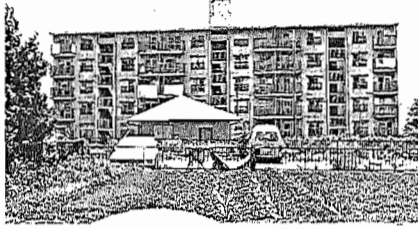
JR成田線の湖北駅南口から東へ線路沿いを歩いて約20分ほどに、日秀県営住宅自治会がある。(右図参照)

昭和47年に入居が開始され、同時に自治会も発足。会員数は29世帯。ほとんどがサラリーマン世帯である。会長の長谷川和枝さんはじめ役員の方々に自治会の様子を伺った。「ここは商店も少なく、買い物に出かけるのが少々不便なんです。団地3棟が立ち、そのうちの2棟は市営住宅になっています。団地1棟の小

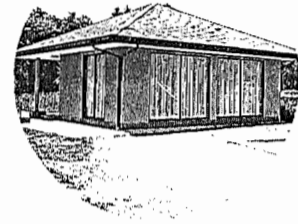
自治会訪問②

自治会結成20年目 定期清掃 活動を通じて地域の方々とふれあいを大切に。日秀県営住宅自治会

自治会です。自治会発足は、現在隔月で年5回程度行い、主に日曜日の朝に実施していますが、会員のほ



▲日秀県営住宅 秀団地集会所



▲日秀県営住宅 秀団地集会所

▲昨年3月に建てられた日秀団地集会所

▲会長 長谷川和枝 日秀132の3の203

ヤングミュージック フェスティバル開催決定



第7回我孫子ヤングミュージックフェスティバルを8月18日(日)に市民会館で開催します。

ゲストには、今年2月にメジャーデビューを果たした地元出身の「レディス・ルーム」が出演を予定。参加希望のグループ(市内在住・在学・在勤)は、6月21日(金)までに電話でバンド名、代表者名をご連絡ください。

※テープ審査有り、デモテープを用意してください。
▼申し込み・問い合わせ
社会教育課
☎851115
1へ

愛知環境庁長官手賀沼を船上視察

沼田知事から沼の水質浄化等6項目を陳情

5月14日(火)、愛知和男環境庁長官が市を訪れ、手賀沼を船上視察しました。長官が市を訪れたのは4年ぶり。市民会館で手賀沼の現状について説明を受け、席上、沼田知事は、北千葉導水事業の早期完成や公共下水道事業の早期完成など6項目にわたる陳情書を手渡し、国に補助金等の増額を訴えました。



④陳情書を手を挨拶をする長官⑤船上から手賀沼を視察

沼田知事は、北千葉導水事業の早期完成や公共下水道事業の早期完成など6項目にわたる陳情書を手渡し、国に補助金等の増額を訴えました。

沼田知事から沼の水質浄化等6項目を陳情

沼田知事は、北千葉導水事業の早期完成や公共下水道事業の早期完成など6項目にわたる陳情書を手渡し、国に補助金等の増額を訴えました。

あびこあれこれ

あびこあれこれ

あびこ探偵 193

昨年5月、国際性豊かに第4回柳田國男ゆかりサミットが我孫子市と利根町で開催されたことは記憶に新しいところ。今年も第5回サミットが5月14・15日、沖繩県宮古島の平良市で開催されました。

柳田國男と沖繩とのかわりには、明治中期の探検家で青森出身の笹森儀助が、明治初年の沖繩の様子を著した「南島探検」を読んだことに始まります。國男32歳の時です。また宮古から初めて東京帝大に学び、柳田と同じく農商務省に勤めた比嘉財定をはじめ、沖繩学の父といわれた伊波普猷等から沖繩の話を聞き、伊波著「古琉球」からも影響を受けました。

サミット第一日目は、谷川健一氏の記念講演、民俗芸能区市町村報告、シンポジウム郷土遺産をはじめ各種展示などのイベントが催されました。記念講演の中で谷川氏は、「それまで日本の学問はすべて中国や朝鮮など大陸に向っていた。柳田の民俗だけが南

の小さな島々の価値を認め、柳田によって開かれた沖繩への道は、また沖繩の知識人が本土との結びつきを深める道でもあった」と力説し、「沖繩の発見は日本民俗学にとって最大の画期的事件だと柳田は言った。このサミットが単なるイベントに終わら

第5回柳田國男ゆかりサミット

「海上の道」をめぐる 平良市会場

第2日目の首長会議では「マチづくり・ムラおこし」をテーマに一年間の報告と今後の展望を紹介し、最後に第6回サミットの会場を「海上の道」初発の地「椰子の島の歌」の生まれ地愛知県渥美町で開催することを満場一致で決定し、第5回サミットを閉会しました。(市史編さん室)

小熊勝夫さんに文化賞

郷土史の研究に大きな評価

第4回「ヌーベル文化賞」に郷土史家の小熊勝夫さん(84歳、本町)が選ばれ、4月27日柏市教育福祉会館で受賞式が行われました。



砂川委員長から表彰を受ける小熊さん

「あびこ鳥だより」を創刊

鳥の博物館で来館者に配布

開館1年が過ぎ、入館者数も12万人を超えた鳥の博物館で、「あびこ鳥だより」(写真)が創刊され好評です。このたよりは、身近な鳥の博物館では、このたよりを受付に置き、来館者に自由に持って行ってもらうほか、市内の小・中学校へも配布しています。



あびこあれこれ

あびこあれこれ



おおだけ ひろゆき 大嶽 弘之くん (天王台・1歳3か月)

やまもと あやな 山本 采奈ちゃん (寿・1歳2か月)



平成3年5月1日現在 *世帯数39,446世帯 人口121,629人 男61,079人 女60,550人

- 市役所本庁 85-1111 つくし野支所 84-8801 湖北台支所 88-0828 湖北支所 88-2111 布佐支所 89-2358 教育委員会 85-1151 水道局 84-0111 消防署 84-0119 少年センター 84-1900 保健センター 87-1131 市民会館 84-3311 中央公民館 82-0515 鳥の博物館 85-2212 市民体育館 87-1155 市民図書館本館 84-1110 湖北台分館 87-3055 布佐分館 89-1311 移動図書館 87-0909 都市改造事務所 85-1171 身体障害者福祉センター 88-0141 あらき園 88-4188 つつじ荘 88-0123 生活環境課(浄化槽) 87-2379 (ゴミ) 87-0015 (し尿) 88-2547 布佐南近隣センター 89-3740 天王台北近隣センター 82-9988 根戸近隣センター 83-5363 市民センター 寿83-7722 湖北台88-9927 布佐89-1193

パソコン講座生

日時 6月20日(木)から7月18日(木)までの毎週木曜日午後6時30分から9時 場所 中央学院大学 定員 10名(商工業者及びその従業員を優先、定員に満たない時は18歳以上の一般の方も受け付けます) 受講料 新規8000円(テキスト、フロッピー代含む)、継続5000円 申し込み・問い合わせ 6月10日(月)までに電話で商工観光課(85)1111内線505へ

市佐まちづくり協議会講座生

期間 7月から来年3月まで 場所 布佐南近隣センター 受講料 1万円、開講日に納入(教材費は別途) 開講式 6月29日(土)午後1時30分から布佐南近隣センターで 申し込み 6月1日(土)から布佐南近隣センターで直接受付(先着順、2講座以上の申し込み可) 問い合わせ 同センター(89)3740 *定員の40%に満たない講座は中止にします。

Table with 3 columns: 講座名, 日 時, 定員. Includes entries for Dance, Music, Tea Ceremony, Cooking, etc.

ふれあい講演会参加者

日時 6月27日(木)午後1時30分から3時(入場無料) 場所 プラザ・ヘイアン(柏市役所隣り) 演題 人と鳥の共存をめざして 講師 黒田長久氏(財団法人山階鳥類研究所所長) 定員 120名(申し込み多数の場合抽選) 申し込み・問い合わせ 6月14日(金、必着)までに、ハガキ(1枚1名)に住所、氏名、電話番号を明記し、〒277 柏市新柏1の13の2 東京電力株柏営業所地域サービスグループ(82)1301へ

コチアン弦楽四重奏団コンサート

日時 6月2日(日)午後2時30分開演(開場午後2時) 場所 市民会館(当日券有) 共演 仲道郁代(ピアノ) 曲目 モーツァルト「狩り」ドボルザーク「アメリカ」、シューマン「ピアノ五重奏曲」 問い合わせ 社会教育課(85)1151

千葉県技術・市場交流ラザ参加者

県では、分野の異なる中小企業が、お互いの持つ技術や市場等の問題に関し経験や意見を交換するためのプラザを開催します。参加資格 県内中小企業者 人員 60名程度(無料) 申し込み・問い合わせ 所定の申請書等(市商工観光課に用意)を6月30日(日)までに、〒260-91 千葉市市場町1の1 県商工労働部工業課指導係(0472)(23)2445へ



県まちづくりシンポジウム

日時 6月20日(木)午後1時 場所 成田国際文化会館 内容 講演及びパネルディスカッション 定員 900名(入場無料) 申し込み・問い合わせ 電話で県都市部計画課(0472)(23)3166へ

太子会 湖北支部 建築相談及び包丁研ぎサービス

日時 6月9日(日)午前10時から午後3時(1人2丁まで) 場所 上新木青年館 問い合わせ 商工会(82)3131

菊苗無料配布

日時 6月2日(日)午後1時 ◎湖北地区 場所 湖北保育園(龍泉寺) 問い合わせ 飯田(88)1373 ◎我孫子地区 場所 中央公民館 問い合わせ 山本(84)3860 ※各会場2000本を配布予定

テレホンサービス(85)1313

松林の薬剤地上散布

松くい虫による被害から松林を守るため、薬剤の地上散布を行います。散布区域周辺の方は、散布中窓を閉め洗濯物は干さないようにしてください。

日時 6月6日(木)午前9時から午後4時頃まで(雨天、強風の場合は7日に順延)

散布区域 市営住宅東我孫子Bの南側松林と岡発戸市民の森松林 問い合わせ 公園緑地課

移動暴力団相談所の開設

日時・場所 6月13日(木)午前10時から午後4時、東葛飾支庁(松戸駅東口下車徒歩5分)

問い合わせ 県暴力団追放県民会議事務局(0472)(54)8930

明るい話題

♡ハツ手グループ様から手をつなぐ親の会にと5万円の寄付がありました。♡柏小売酒販組合青年部会我孫子支部様から高齢者福祉にと愛のボトル募金5万5600円の寄付がありました。♡我孫子酒販組合布佐ブロック青年部様から障害福祉のためにと布佐新緑まつりのチャリティー募金4万3025円の寄付がありました。♡根本書店様(新木)から身体障害者福祉センター家族会にと万能敷60枚の寄贈がありました。♡第7回植木まつりにおいて市民の方より緑の基金にと5万8469円の寄付がありました。♡落合一夫様(寿)から社会福祉施設整備基金にと5万円の寄付がありました。



第5回生垣管理講習会

日時 6月15日(土)午前10時 場所 湖北台中央公園生垣見本園(雨天中止) 問い合わせ 公園緑地課

ふれあい手賀沼の会 手賀沼船上見学と親水

日時 6月18日(火)午前10時、手賀沼公園棧橋前集合(参加無料) 内容 手賀沼と親水広場を見学し、正午解散(小雨決行) 問い合わせ 田宮(84)6734

家庭婦人バドミントン大会

日時 6月20日(木)午前9時 場所 市民体育館 種目 団体戦(1人で参加可) 参加資格 市内在住家庭婦人 参加費 1人900円(連盟会員は600円) 申し込み・問い合わせ ハガキに住所、氏名、電話番号を明記し6月10日(月、必着)までに、つくし野5の7の5山口和子(85)2962へ

第3回我孫子オープン年代別卓球大会

日時・場所 6月30日(日)午前9時受付、市民体育館 種目 30歳未満、30歳代、40歳代、50歳以上の男女シングルスと男女ダブルス(1人2種目まで出場可) 参加費 シングルス500円、ダブルス1000円 申し込み・問い合わせ 現金書留で住所、氏名、参加種目を明記し参加費を添えて、6月14日(金、必着)までに、つくし野3の5の103吉田常子(82)6974へ

千葉「腎炎、ネフローゼ」を守る会 第20回記念大会と研修会

日時 6月15日(土)午前10時から午後4時 場所 千葉市民会館(参加無料) 内容 体験発表、記念講演、質疑応答、ミニコンサートなど 問い合わせ 千葉「腎炎、ネフローゼ」を守る会会長中川(0474)(73)3337へ

全国友の会60周年記念「家族の生活」展

日時 6月15日(土)から17日(月)午前10時から午後4時(17日は午後3時まで) 場所 イトーヨーカ堂アビイホール(我孫子駅南口) 入場料 大人500円、中・高校生200円、小学生100円 申し込み・問い合わせ 浜中(83)0175、三浦(84)9579へ

第36回大根美術協会展

日時 6月6日(木)から9日(日)午前9時から午後5時(6日は午後1時から) 場所 市民会館(入場無料) 問い合わせ 鈴木(82)0900へ

女性合唱団 布佐ボビーズコンサート

日時・場所 6月16日(日)午後2時開演、市民会館 入場料 700円(全席自由) 問い合わせ 星野(89)2117へ

第14回湖北ミニコンサート

日時 6月9日(日)午後1時から(入場無料、スリッパ持参) 場所 湖北台東小体育館 問い合わせ 山下(88)1673

特殊学級介助員

資格 心身障害児の教育に理解のある20歳から45歳位までの方 人員 1名(男、女問わず) 勤務先 市内小学校 申し込み・問い合わせ 履歴書を持参のうえ、教育委員会学校教育課(85)1151へ

みどり園臨時職員

職種 生活指導補助員(若干名) 勤務内容 交替制(曜日に関係なく、夜間勤務のできる女性) 賃金等 時給810円(交通費別途支給) 提出書類 履歴書 勤務先・問い合わせ 精神薄弱者更生施設みどり園(中峠2310) (87)0511



Table with 2 columns: Day (1土 to 16日) and Service details (e.g., 酒害相談, 結婚相談, etc.)