

わたくしは、利根川と手賀沼にかこまれ自然と歴史には
くまれた我孫子の市民です。
わたくしは、田園教育文化都市をめざす市民としての誇
りをもち、明日への願いをこめて、ここに市民憲章を定めます。
水と緑と土のにおいがいっぱい 住みよきあびこにします
心と体をきたえ 生き生きと働き 伸びゆくあびこにします
老人を大切に 子どもの夢を育て 幸せなあびこにします
ふるさとを愛し 文化を高め 豊かなあびこにします
みんなで話しあい きまわりを守り 明るいあびこにします

春の全国火災予防運動

3月1日から7日まで

防火の輪 つなげて広げて なくす火事

今日から7日まで「防火の輪」つなげて広げて、なくす火事」を統一標語に、春の全国火災予防運動が行われます。これからの季節は、空気が乾燥し強い風が吹きます。また、暖房器具など火を使う機会が多いことから、冬に劣らず火災の多い季節です。日ごろから火災を出さないようにするため、家庭や地域で話し合っておきましょう。

防火の輪

昨年1年間、市内で発生した火災は38件(うち建物火災は14件)で、損害額は約33



(社団法人日本損害保険協会、火災予防パンフレットより)

54万円にのぼっています。昨年と比較して、発生件数は減っていますが、建物火災の出火原因をみるとガスコンロ、たばこによる火災が大半を占めており、家庭内防火の観点からは、まだ安心できません。

住宅防火診断の実施

住宅防火診断は、住宅火災による死傷者の発生を防ぐため、各家庭の家族構成やコンロ・ストーブなどの使用実態、消火器具の設置状況などをもとに、家族一人ひとり及び住宅ごとに防火安全性をチェックするものです。

ご存じですか 適マーク

全国の消防機関では、防火基準適合表示制度を設け、防火管理や消防用設備、建築構造などの点検項目に適合した一定規模の旅館、ホテル、アパートなどには「適マーク」(左図)を交付しています。この「適マーク」は、利用者からよく見える玄関やフロント、出入口に掲示することになっています。お出かけ先では、自分自身を守るため非常口などとともに、必ず確認しておきましょう。

劇団四季のファミリー・ミュージカル

人間になりたがった猫

日時 4月16日(土)午後4時開演
場所 市民会館



人間になれたら...と夢みる猫「ライオネル」は、魔法使いステファヌ博士の力で、2日間だけ人間になることを許されます。そして、ライオネルを待っていた素敵な仲間たちと冒険...。劇団四季が、ダイナ

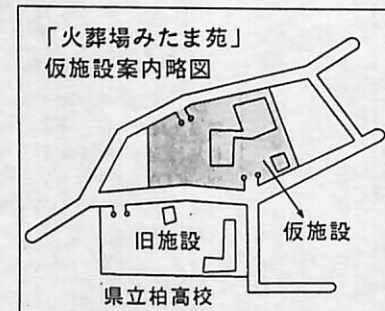
ミツな踊りと歌でくり広げる、夢あふれるステージをどうぞお楽しみください。

入場券発売所 あびこ子ども劇場事務所、市民会館内売店ひろがり、平賀書店、ブックススズキ、筑波書店、いしばし、学友堂、石川春光堂、ブックスこぼく、ぶつくしよつぷネモト、市内ファミリーマート各店、柏そごう、柏高島屋、取手とうきゅう、利根町弘文堂

消防団は「自分たちのまちを、自分たちで守る」というボランティア精神で、市民の尊い生命や貴重な財産を、火災や災害から守るため頑張っています。

消防団員に呼びかけますか
市内に在住または在勤の18歳以上の皆さん、地域とともに歩んでいる消防団に入団して活動してみませんか。

募集 社会福祉協議会職員
我孫子市社会福祉協議会で、4月1日採用予定の職員を次のとおり募集します。



火葬場みたま苑 建て替え工事のため 仮施設で営業中

我孫子市、柏市、流山市、沼南町で設けている東葛中部地区総合開発事務組合が運営している火葬場「みたま苑」は、老朽化してきたため、現在、平成8年2月の完成を目標に建て替え工事を進めています。

募集

平成6年度 市民文化講座生

▶対象 市内在住で継続して受講できる方（お子様連れはご遠慮ください）。

▶申し込み 往復ハガキに住所、氏名、年齢、電話番号、講座名、受講場所、曜日を明記し、3月12

日（土・必着）までに我孫子1684教育委員会社会教育課へ

▶抽選 応募者多数の場合は、抽選（結果については3月下旬に通知します）。

▶問い合わせ 各講師へ

▼市民文化講座一覧（午前の部：午前10時から正午、午後の部：午後1時から3時）

講座名	連盟	期間	受講日	内容	定員	受講料 (月額)	講師名 (電話)	場所
書道	我孫子市書道連盟	平成6年度	毎週水曜日の午前	漢字、仮名の初歩から	20名	4,000円 (テキスト代別)	山田 清一 ☎(82)4405	中央公民館
湖北書道			毎週土曜日の午前	漢字、仮名の初歩から	20名	4,000円 (テキスト代別)	向 敏子 ☎(82)3945	湖北地区公民館
茶道(表)	我孫子市茶道連盟	6年	毎月第1、第3火曜日の午前	茶道の初歩から(表千家)	15名	2,500円	柴橋 紀代 ☎(82)9748	中央公民館
茶道(裏)			毎月第2、第4火曜日の午前	茶道の初歩から(裏千家)	15名	2,500円	玉井 ミヤ ☎(88)9644	中央公民館
湖北茶道(大日本茶道学会)			毎月第1、第3木曜日の午前	茶道の初歩から(大日本茶道学会)	15名	2,500円	角川 千枝 ☎(82)3692	湖北地区公民館
湖北茶道(裏)			毎月第2、第4木曜日の午前	茶道の初歩から(裏千家)	15名	2,500円	早野美津子 ☎(88)2833	湖北地区公民館
油絵	我孫子市美術家協会	4年	毎週水曜日の午前	鉛筆デッサン、油絵の初歩から	20名	5,000円	越阪部洋一 ☎(82)8525	中央公民館
水墨画			毎週金曜日の午前	水墨画の初歩(花鳥)から山水まで	25名	5,000円	小泉雅司郎 ☎(84)9983	中央公民館
湖北油絵	我孫子市華道連盟	7年	毎週火曜日の午前	鉛筆デッサン、油絵の初歩から	20名	5,000円	毛利 弘子 ☎(88)0548	湖北地区公民館
我孫子生花			毎月第1、第3水曜日の午後	華道の初歩から(草月流)	20名	2,000円 (花代別)	斉藤 幸子 ☎(82)0637	中央公民館
布佐生花	我孫子市華道連盟	7年	毎月第1、第3火曜日の午後6時から9時	華道の初歩から(松月堂古流)	20名	2,000円 (花代別)	杉野 和子 ☎(84)0764	布佐ステーションホール
湖北生花			毎月第1、第3木曜日の午後	華道の初歩から(専正池坊)	20名	2,000円 (花代別)	若林 貞枝 ☎(88)7222	湖北地区公民館
短歌	我孫子市短歌会	平成6年度	毎月第1、第3金曜日の午後	短歌の初歩から	30名	1,000円	山本 寛太 ☎(82)8408	中央公民館
謡(宝)	我孫子市謡曲連合会		毎月第2、第4日曜日の午前	謡の初歩から(宝生流)	15名	2,000円	早崎 鉦造 ☎(84)4187	中央公民館
謡(観)		毎月第2、第4日曜日の午前	謡の初歩から(観世流)	15名	2,000円	市川 暉 ☎(82)4336	湖北地区公民館	
七宝焼	我孫子市手芸連盟	3年	毎月第1、第3木曜日の午前	七宝焼の初歩から	15名	2,000円 (材料代別)	萩野 紀子 ☎(88)0968 (夜間のみ)	中央公民館
パンフラワー			毎月第2、第4金曜日の午前	パンフラワー制作、油彩アレンジまで	15名	2,000円 (材料代別)	阿部乃里子 ☎(82)8556	中央公民館
手編	我孫子市手芸連盟	3年	毎月第1、第3土曜日の午前	手編の初歩から	15名	2,000円 (材料代別)	山田 澄子 ☎(82)5041	中央公民館
フランス刺繍			毎月第1、第3水曜日の午前	フランス刺繍の初歩から	15名	2,000円 (材料代別)	宮崎 睦子 ☎(84)5446	中央公民館
アートフラワー	我孫子市手芸連盟	3年	毎月第2、第4金曜日の午前	アートフラワーの初歩から	15名	2,000円 (材料代別)	中村多喜子 ☎(88)2605	中央公民館
湖北七宝焼			毎月第1、第3水曜日の午前	七宝焼(立体)の初歩から	15名	2,000円 (材料代別)	川添 睦子 ☎(88)9391	湖北地区公民館
湖北手編	我孫子市手芸連盟	3年	毎月第1、第3火曜日の午後	手編の初歩から	15名	2,000円 (材料代別)	鈴木 迪子 ☎(84)1605	湖北地区公民館
湖北フランス刺繍			毎月第1、第3木曜日の午前	フランス刺繍の初歩から	15名	2,000円 (材料代別)	井上 雪子 ☎(83)0409	湖北地区公民館
籐工芸	我孫子市手芸連盟	3年	毎月第2、第4木曜日の午前	籐工芸の初歩から	15名	2,000円 (材料代別)	椎名 洋子 ☎(88)1565	湖北地区公民館

小暮市営住宅

身障者向け

入居者募集

▼募集内容 身体障害者向け
住宅 1戸

▼入居資格
①市内に世帯主が住所または勤務場所を有する方
②身体障害者福祉法に定める1級から4級および戦傷病者で恩給法の第1款症以上の障害者が入居予定の世帯
③収入が第2種(表A・B参照)に該当する世帯
※単身者は申し込みできません

▼家賃 3万3000円から3万7000円(最終)

▼募集期間 3月10日(木)まで

▼申し込み書配布 厚生課
▼問い合わせ 厚生課社会係 ☎(85)1111内線309

▼表A 給与所得者1人の場合の早見表(前年1年間の総収入金額です)

種別	項目	同居及び扶養親族数					
		0人(単身者)	1人	2人	3人	4人	5人
第二種	総収入金額	25万9千9百99円以下	30万9千9百99円以下	35万5千9百99円以下	39万9千9百99円以下	44万3千9百99円以下	48万7千9百99円以下
	以下						

▼表B 事業所得者1人の場合の早見表(前年1年間の必要経費控除後の所得金額です)

種別	項目	同居及び扶養親族数					
		0人(単身者)	1人	2人	3人	4人	5人
第二種	所得金額	16万5千円以下	20万円以下	23万5千円以下	27万円以下	30万5千円以下	34万円以下
	以下						

★平成6年度グループ生募集★

(生涯学習に向けて皆さんのご応募をお待ちしております。)
なお、応募方法は、各グループへお問い合わせください。

グループ名	期間	受講日	内容	受講料月額(定員)	講師名	問い合わせ(申込方法)	場所
着付	平成6年4月	第1・3土曜日 午前10時～正午	自分で着る着付け普段着から礼装まで	1,500円(20名)	田口 慶子	往復ハガキで布佐3276-9 野寺美智子 ☎(89)1062	中央公民館
子供体操	平成7年3月	毎週水曜日(午後) A1:00~2:00 B2:00~3:00 C3:00~4:00	子供の基本体操昭和63年4月から平成元年3月生まれ	1,500円(80名)	宇都木元美	3月9日(水)午後1時から中央公民館前で受付 宇都木元美 ☎048(253)2090	中央公民館
婦人体操	平成6年4月9日	毎週水曜日 午前10時～正午	美容と健康のために	1,500円(40名)	高橋美代子	往復ハガキで和泉5-1 須藤順子 ☎(84)6204 (午後7時以降)	中央公民館
健丹田呼吸法		毎週水曜日 午後1時～3時	心身を活性化呼吸法	1,500円(30名)	梶谷みよ子	往復ハガキで新木3183-12 外山のふ子 ☎(88)8993	中央公民館
英会話	平成6年4月	第1・3水曜日 午後1時～3時	初級英会話	1,000円(30名)	今井 光代	往復ハガキで中崎3048 笠松経子 ☎(88)4149	中央公民館
布佐着付	平成7年3月	第2・4木曜日 午前10時～正午	自分で着る着付け普段着から礼装まで	1,500円(20名)	須藤 ふみ	往復ハガキで布佐平和台3-10-1 本田紀子 ☎(89)2559	布佐市民センター
湖北着付		第1・3火曜日 午前10時～正午	自分で着る着付け普段着から礼装まで	1,500円(20名)	美細津悦子	往復ハガキでつくし野1-7-10 武者小路小代子 ☎(84)4394	湖北地区公民館

平成6年度学校施設の利用について

学校休業日及び終了後(ただし、毎月第2土曜日午後1時までを除く)に小学校施設(運動場・体育館)を利用し、スポーツ・PTA活動を行うことができます。なお中学校施設も一部利用できます。

▼利用時間

運動場	土曜日	午後1時～5時
学校休業日	午前9時～午後5時	
体育館	平日	午後5時～9時
土曜日	午後1時～9時	
学校休業日	午前9時～午後5時	

▶申し込み 年間を通して利用する団体は3月4日(金)までに体育課へ(平成5年度利用団体には申請書を送付済み)
▶問い合わせ 体育課 ☎(85)1151

固定資産税課税台帳の縦覧

固定資産税課税台帳は、固定資産の状況、価格等が登録されており、これに基づいて平成6年度の固定資産税が決定されます。

平成6年1月1日現在で土地、家屋等の固定資産を所有している方は、この機会に登録内容の確認をしてください。なお、内容に不服のある場

合は縦覧期間の初日から末日(10日)までに文書により固定資産評価審査委員会に審査の申し出をすることができます。

▼縦覧期間 4月1日(金)から20日(水)午前8時30分から午後5時まで(ただし、土・日曜日を除きます)

▼縦覧場所・問い合わせ 課税課 税務課(85)1111

健康ガイド



保健センターで

湖北台1の12の16
(湖北駅南口徒歩2分)
☎(87)1131

しあわせ学級

これから父親、母親になる方、ぜひご夫婦で参加を。
▼日時 3月25日(金)午前9時30分から11時(受付は当日午前9時15分から)
▼内容 *16'映写「母と子のきずな」*赤ちゃんのお風呂の入れ方(実習) *その他

母親学級

▼時間 午前9時30から11時30分(第2回のみ午後1時から3時)開始10分前には受け付けを済ませてください。
▼持参 母子健康手帳と筆記用具は毎回。第1・2回はバスタオル1枚(体操時に必要)第3回は歯ブラシ

3月の日曜・休日当番医

▶診療時間 午前9時から午後5時
▶持参するもの 保険証と診療費

日	病・医院名	電話
6日	我孫子聖仁会病院	88-3111
	湖北台診療所	88-8768
13日	平和台病院	89-1111
	貴船小児科医院	88-1018
20日	アピコ外科整形外科病院	84-7321
21日	我孫子聖仁会病院	88-3111
27日	我孫子東邦病院	82-8166
	森沢内科	82-8930

夜間の急病のときは
テレホンサービス ☎(87)1141

子宮がん 検診 受付を 今日から開始

平成6年度の子宮がん検診は、3月1日(火)から受付を開始、4月13日(水)から実施します。
がんの早期発見、早期治療のために、今まで一度も検診を受けたことがない方も、定期的に検診を受けている方もこの機会に受診しましょう。
なお、同時に成人病健診

(40歳以上は血液検査も実施します)
▼場所 保健センター
▼対象 30歳以上で市内在住の女性
▼検診期間 4月から7月まで(毎週水曜日午後実施)
▼費用 無料
▼申し込み 保健センター
☎(87)1131(電話予約)

△歯予防教室

▼日時 3月17日(木)午前9時15分から10時30分受付
▼対象 平成3年7月生まれ(該当児には通知がいきます)
▼内容 歯科健診、歯みがき指導、フッ化物塗布(希望者)
▼持参 通知ハガキ、歯ブラシ(親と子)、コップ、タオル、母子健康手帳
▼持参 母子健康手帳

1歳6か月児健康診査

1歳半の頃は、基本的な生活習慣を身につけさせる大切な時期です。母親・父親の役割を見つめなおしてみませんか。
▼日程 *3月3日(木)：平成4年8月1日～15日生まれ *3月10日(木)：平成4年8月16日～31日生まれ
▼受付時間 午前9時15分から10時30分
▼持参 母子健康手帳、問診票、歯ブラシ(親と子)

小児マヒ生ワクチン(ポリオ)投与

▼対象 生後3か月から4歳未満でポリオ投与を2度済ませていない乳幼児(1回目と2回目の間隔は6週間以上あけること)
▼対象児には通知します。
▼日時 3月1日(火)、22日(火)午後1時30分から2時30分
▼持参 母子健康手帳、問診票

精神衛生相談

心の悩みを持った方、お気軽にご相談ください。
▼担当 神経内科医 横山達郎氏
▼申し込み 電話で保健センターへ(日時をご連絡します)

肩こり・腰痛教室

肩こりや腰痛で悩んでいる人はいませんか。当日は個別

健康メモ

最近、老人性痴呆(ぼけ)と関係がある「多発性脳梗塞」が注目されています。一般に知られている「脳梗塞」という病気が突然発病し、手足のまひ、言語障害、記憶障害を起こす病気で、しばしば「寝たきり」になります。梗塞とは何らかの原因で血液が凝固し、そのかたまり(血栓)が血管に詰まることをいいます。脳の血管に血栓が詰まるとその先に血液が行かなくなり、この血管から栄養を受けていた脳細胞は死滅します。これが脳梗塞なのです。ところが、運動まひ、感覚障害、言語障害などの症状もお受けします。

また、痴呆の原因は梗塞の数だけではありません。できる場所も問題なのです。脳には多種多様な機能があり、それぞれの領域で機能を分担しています。言語、思考、判断、創造、意志といった精神活動を支配する領域(前頭葉)に梗塞が起ると、痴呆が起ります。痴呆は、脳血管性痴呆を防ぐには、脳梗塞を予防することが重要です。食塩の取り過ぎは高血圧の原因になり、これが脳梗塞を引き起こしますので、減塩するとか降圧剤を飲むなどして血圧をコントロールする必要があります。また、水分が不足すると、血液が濃くなり、血栓がでやすくなりますので、水分の不足に気をつけましょう。夏の水分不足、過度に暖房した場合の水分不足は要注意です。1日1リットルを目安に水分を取ってください。特に脳梗塞は夜間に起きやすいので、就寝前にコップ1杯の水を取ることを習慣づけ、脳梗塞を予防しましょう。

脳梗塞を予防するには、運動をこまめにし、塩分を控え、血圧を下げ、脂質を減らすことが大切です。また、脳梗塞は、脳血管性痴呆を防ぐには、脳梗塞を予防することが重要です。食塩の取り過ぎは高血圧の原因になり、これが脳梗塞を引き起こしますので、減塩するとか降圧剤を飲むなどして血圧をコントロールする必要があります。また、水分が不足すると、血液が濃くなり、血栓がでやすくなりますので、水分の不足に気をつけましょう。夏の水分不足、過度に暖房した場合の水分不足は要注意です。1日1リットルを目安に水分を取ってください。特に脳梗塞は夜間に起きやすいので、就寝前にコップ1杯の水を取ることを習慣づけ、脳梗塞を予防しましょう。

ぼけ老人をつくりません

はでませんが、これが多数できてくると痴呆の原因になります。MRI(磁気共鳴画像化、脳の断面写真撮影装置)で見ると、一見まったく健康な老人でも、一つや二つの梗塞をもっているのは珍しくありません。多数であるのが問題です。

柏保健所から

3歳児健康診査

▼日時 3月8日(火)午後0時45分から1時45分受付
▼場所 市保健センター
▼対象 平成2年12月1日から12月31日生まれ(該当児には通知します)
▼持参 母子健康手帳、尿

療育相談

▼対象 整形外科的な心配のある18歳未満の乳幼児と児童
▼日時 3月24日(木)午後1時から2時
▼場所 柏保健所
▼内容 整形外科医による診察・指導、保健婦による相談
▼持参 母子健康手帳

乳幼児発達相談

▼日時 3月14日(月)午前10時から午後4時
▼場所 柏保健所
▼対象 0歳から2歳児(首のすわりが遅い、歩かないなど発達の違いが心配な乳幼児)
▼内容 発達心理相談員と保健婦による相談・指導

精神科の通院医療費が半額に

果では、精神科の病院、診療所に通院し治療を受けている方のうち、申請いただいた方に対して、医療費の2分の1を負担しています。柏保健所予防課へ

がん治療と終末期医療講演会

▼日時 3月18日(金)午後2時から3時30分
▼場所 柏市保健センター
▼講師 志真泰夫氏(国立がんセンター東病院緩和ケア病棟医長)
▼対象 施設管理者、栄養士、調理師
▼定員 100名
▼参加費 無料
▼問い合わせ 柏保健所管内集団給食研究会 菅野☎(43)1331

麻疹(はしか)と三種混合(百日せき・ジフテリア、破傷風)の子種接種は、医療機関で受けましょう。なお、実施医療機関は「保健センターのご案内」をご覧ください。
▼費用 該当児は無料
▼持参 母子健康手帳、印鑑

予防接種は医療機関で

三種混合(百日せき・ジフテリア・破傷風)	麻疹(はしか)	該当児および接種期間
1期は生後12月から18月未満に1回接種 2期は1期終了後12～18月未満に2回接種 (二種混合(破傷風・ジフテリア)を受ける場合は、医師に相談してください)	生後12月から72月未満の乳幼児(1回接種) なお、生後18月から36月に接種することが望ましい(8月を除く年間)	



図書館 だより

- 市民図書館 (84) 1110
湖北台分館 (87) 3055
布佐分館 (89) 1311
移動図書館 (87) 0909

「家庭を考える」

春到来ノ子どもたちも大きく羽ばたく季節です。ここでいまだ家庭のあり方について考えてみませんか。

おはなし会

絵本を読んだり、たのしいお話、こわいお話をします。4歳から9歳までのチビッ子集まれ!

そよかせ号(移動図書館)3月の日程(荒天中止)

Table with columns: 曜日, 日, ステーション名, 場所, 時間(午後)

ミニギャラリー

湖北台分館
墨絵
作品・作者 犬(色紙) 佐々木恵子(湖北台) 水仙



Table with columns: 展示期間, 内容

鳥の博物館第14回企画展

切手の中の鳥たち

切手には鳥をデザインしたものが意外と多く、戦後から現在まで約80点が発行されています。今回は、この中からご家族連れで来館ください。また、日本では北海道に

何事にもチャレンジ

雪が深々と降り積もり、あたりの音が吸い込まれていく中、「パン!パン!パン!」と広告紙で作った紙鉄砲の音が鳴り響く。

平成4年から始まった学校週5日制でできた自由な時間を使って、「子どもたちと共に色んな文化に触れたい」と、第一小学校に通う児童の母親たちが集まり、昨年12月から活動を開始。現在の会員は、30代から40代の母親8名。

2月12日には、雪を予想して雪ダルマの飾り着けをしたり、音楽を演奏したりと、会員みんなの持ち味を生かした演出で会を盛り上げ、集まった子どもたちは、目を輝かせて紙鉄砲づくりや紙芝居に熱中する。

3月12日(土)に手賀沼親水広場でオペレッタや手作りの紙芝居を行うので、「第一小学校児童に限らず、たくさん子どもたちが来てくれるとうれしいですね。」

連絡先 白田由美(84) 4339

講座生募集

シルバー人材センターでは、楽しく学べる講座を開設します。新しい自分の発見に挑戦してみませんか。皆さんふる

現在の目標は、「毎月続けて子どもたちの間で、ムーミンに行けば何か面白いことをやっていると定着させたい」と代表を務める白田さん。

申し込み・問い合わせ 往復ハガキに住所、氏名、年齢、電話番号、講座名(学習教室参加希望者は児童名、保護者名、学校名含む)を明記し、3月22日(火・必着)までに中峠2607(社)我孫子市シルバー人材センター事務局(88)2200へ

募集講座一覧

Table with columns: 講座名, 期間, 日, 時, 内容, 受講料, 場所

楽しい仲間

子どもと共に文化を楽しむ会「ムーミン」

活動は、毎月第2土曜日に小学校等で折り紙の指導や紙芝居、講師を招いて琴の演奏などの催しのほか、月に2回会員宅に集まり準備を行う。活動を開始して間がないので、「怖さ知らず、何事にもチャレンジできるのが強み」と会員の皆さん。「子どもと遊ぶことが好きな人ばかりなので、一緒になって楽しんでます」



紙鉄砲づくりに熱中する会員と子どもたち
「ムーミン」の皆さん

不用品情報コーナー

譲ります!!
有料で *卓球台(高橋) (84)2162 *防水セメント40kg(佐藤) (87)3667
譲ってください!!
*鏡台(劉) (83)9178
*ベビーベッド(佐藤) (87)3674 *二槽式洗たく機(井上) (85)0505

短歌

山本寛太選
産土の神に豊作願ひつつ不況をも飛ばす豆まきの声 渡辺 万里
世の論を分けし主食の開放に瑞穂の国と風むなし 岡田 清一
真夜中を犬の遠吠えかすかに雪シンシンと道路を覆ひぬ 本多喜久子

文芸だより

文芸だよりは皆さんがつくるコーナーです。締切は毎月13日(必着)。ハガキで1人1作に限ります。
応募先 我孫子1858市役所広報広聴課
染谷果徑選
月光を外に温室の淑気かな 松浦 白梅
雑あられおがむ如くに手に受けて壁谷千鶴子
寒暁や川鶉音なく列組みぬ 國安 半久
屋根の影移りゆきつ、凍解くる 田中栄太郎
日脚伸ぶ富士より右に夕日入り 山口 魁
初蝶や宙にまらびつ過ぎにけり 宮腰多加雄
初鳥の人に寄りくる社殿裏 公手 孝嗣
臘梅の花咲き匂ふ空蒼し 高沢千代子
雪の湯に後毛のぬれ月明り 小林 光江
朧夜の空ろなりけり埴輪の眸 海老原千代子
調律のピアノ窓辺に小雪舞う 篠田 まさ
春暁やナース点滴の瓶下げて 和田 正郎



文芸だより

作品募集

第6回 花壇設計コンクール

緑豊かな、潤いのあるまちづくりを進める一環として、手賀沼公園内花壇の設計を募集します。市民の皆様

皆さんに親しまれている公園に、あなたの設計した個性あふれる美しい花壇で、春を演出してみませんか。

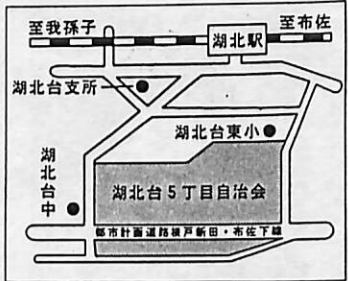
お気軽にご応募ください。

▼設計対象 手賀沼公園内の花壇(縦5m、横11m)使用する草花は、球根類、一年草、宿根草など、種類は問いません。

▼応募資格 市内在住・在勤の方(専門業者は除く)

▼審査 市長賞、優秀賞を選定し、市長賞受賞作品をもとに花壇を作ります。

▼応募方法・問い合わせ先 住所、氏名、草花の配置、種類、色等を図面に明記し、3月18日(金)までに我孫子1858市役所公園緑地課(85)1111内線545へ郵送または持参。



自治会訪問 ⑫

多彩な行事でコミュニケーションをとり住みよい町をつくる。

湖北台五丁目自治会

湖北台駅南口から徒歩約10分、湖北台東小の南に湖北台5丁目自治会(右図参照)がある。昭和46年、宅地分譲と同時に自治会が発足し、現在会員数は262世帯(16班)。役員任期は1年交代の輪番制。今回は、会長の川村光廣さんにお話を伺った。

「町内は一戸建てがほとんどで、40代から50代のサラリーマン世帯が中心。皆さん昔からの顔見知りなので、親しく付き合っています。最近就職して家を出る人が増えたので、若い世代や子どもたち



▲自治会の街並み ▲家族旅行で野口雨情記念館を訪れた皆さん

は少なくなってきましたね。通勤や買い物などで、柏・東京方面へ出るには、バスや電車を乗り継がなくてはならず、不便ですが、静かで近くに緑も多く、住むには最高の所ですよ。

行事はバス旅行、カラオケ大会、囲碁大会などを開催しています。旅行は婦人部で行っていましたが、昨年からは男性や子どもも参加できるよう

に家族旅行も企画し、20名程度が参加して大変好評でした。以前は子どもも多く、ソフトボールなどをにぎやかにやっていましたが、年齢構成も上がってきていますので、ホールディングに切り替えるなど、なるべく多くの人が参加できるように工夫しています。

会員同士のコミュニケーションを図り、住みよい5丁目をつくらせていきたいですね。」

▲会長 川村光廣 湖北台5の11の14

※「自治会訪問」は、今回で連載を終わります。ご協力いただいた皆さん、ありがとうございました。

白熱したゲームを展開

平成5年度市民インディアカ大会

平成5年度市民インディアカ大会が、2月11日(祝)市民体育館で男子10チーム、女子23チームの約180名が参加して行われました。

この大会は、インディアカの普及と愛好者の親睦を深めるため、市の体育指導委員連絡協議会などが中心となって毎年開催しているもの。



▲強烈なスパイクを見事にブロック ▲白熱したゲームに盛り上がる会場

会場では、白熱したゲームが展開され、つめかいた家族やチームメイトから熱い声援が送られていました。なお、大会の結果は次のとおりです。

- 一般男子 優勝：田口ファミリー、準優勝：天子山
- 一般女子 優勝：レッドファイヤーピンク、準優勝：レッドファイヤーレッド
- 壮年男子 優勝：布佐台ポップコーン、準優勝：おやじ&おふくろ
- 壮年女子 優勝：おやじ&おふくろ、準優勝：布佐台ポップコーン

市長の

ひとこま

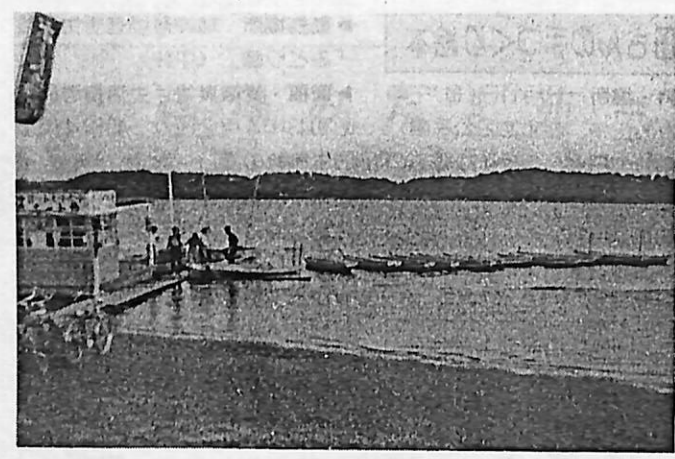


健康づくり推進協議会

市では市民の皆さんが健康に暮らしているよう、各種健康診断、予防接種、相談業務を行っています。2月17日(木)、「健康づくり推進協議会」が保健センターで行われました。

これは、健康に関する事業を専門的な立場、サービスを受ける市民の立場から、それぞれ総合的に検討していくもの。委員は、医師会をはじめ歯科医師会の役員、市民の代表など10名で構成。同協議会に出席した大井市長(写真)は、「市民の皆さんが健康な生活を送れるよう、率直な意見を聞かせてください」とあいさつ。健康づくり事業の推進に向け、協力を求めました。

あこのころの... 手賀沼は



昔懐かしい手賀沼や市内の風景写真がありましたらご連絡ください。 広報広聴課

〈昭和32年頃の手賀沼公園付近：撮影 吉田守男氏(寿)〉
昔の思い出の写真から当時の手賀沼を振り返ってみませんか。(このシリーズは毎月1日号に掲載しています)

客席は立見がでるほど

長寿大学祭

好天に恵まれた2月20日(日)、湖北地区公民館で、長寿大学祭が行われました。大学祭は、新しい仲間と出会い、楽しく学んだ日頃の学習・活動の成果を発表。ホールでは、日舞、民舞、コーラスをはじめ、詩吟、カワラケ、社交ダンスも披露。ワルツやブルース、タンゴといった曲に合わせて、リズム感ある軽快なステップで情熱的な演技を見せ、満員の客席からは大きな拍手が送られていました。

また、第1学習室では、水墨画、俳句、書道などの作品を展示。会場を訪れた皆さんもその作品の出来栄に感心するほど。思わず足を止め、熱心に見入っていました。



息の合った美しい歌声を披露、コーラスの皆さん

戸辺茂さんに表彰状



1月28日(金)千葉市で開かれた第41回県農業研究会大会で、戸辺茂さん(66歳・新木)が優良農業研究会活動功労者として表彰されました。

同功労者は、農業研究会

あびこあれこれ



なかむら りょうま
中村 竜馬くん
(布佐・1歳9か月)

てらだきわこ
寺田沙和子ちゃん
(柴崎台・1歳7か月)



すこやかちゃん

すこやかちゃん募集

▶対象 平成5年中に生まれた赤ちゃん
▶応募方法 ハガキに住所、保護者名、赤ちゃんの名前、生年月日、性別、電話番号を明記して、3月11日(金、消印有効)ま

でに我孫子1858広報広聴課へ
※掲載する場合は、係から電話で連絡します。
なお、昨年応募された方のうち、掲載できなかった皆さんにお詫びいたします。

わが家の味自慢・うで自慢料理



ふるさとの味や各家庭の自慢料理・デザートを募集しています。応募していただいた料理は、広報あひこ(1日号)で紹介しします。
▶申し込み・問い合わせ 封書で住所、氏名、電話番号、職業、料理名(写真があれば添付)、材料、作り方を明記し、我孫子1858市役所広報広聴課「わが家の味自慢・うで自慢料理係」☎(85)1111内線210へ郵送または持参

石けん工場見学者

▶日時・集合場所 3月14日(月)午前8時45分 市民会館駐車場
▶見学先 エスケー石けん(株)
▶定員 先着20名
▶参加費 無料(弁当持参)
▶申し込み・問い合わせ 電話で市民生活課消費生活係☎(85)1111内線329へ

天体観望会参加者

▶日時 3月12日(土)午後4時30分から7時(雨天・曇りの場合はプラネタリウムを利用)
▶場所 手賀沼親水広場
▶対象 小学校4年生から中学生まで(必ず保護者が同伴のこと)
▶定員 先着20組(約40名まで)
▶参加費 無料
▶申し込み・問い合わせ 電話で手賀沼親水広場☎(84)0555へ

初心者対象 硬式テニス講習会受講者

▶日時 3月27日(日)から毎週日曜日(全5回)午前9時30分から11時30分まで(参加費2000円)
▶対象 市内在住の高校生以上
▶定員 50名(応募者多数は抽選)
▶申し込み 3月13日(日)午前9時から9時30分湖北台中央公園内テニスコートで受け付け
▶問い合わせ 田淵☎(84)1868

健康体操会員

▶日時 毎週水曜日午後1時30分から3時まで
▶場所 千葉興業銀行湖北支店
▶内容 自強術ほか
▶会費 月額2000円(会報代年額3000円)
▶問い合わせ 手嶋☎(88)3770

「魚」料理教室生徒

▶日時・場所 3月9日(水)午前10時から正午、天王台北近隣センター(参加費500円)
▶定員 先着24名
▶申し込み・問い合わせ 電話で我孫子生活センター☎(84)0444へ(午前10時から午後5時まで)

お知らせ

市街化監視区域の緩和について

今日から市内全域市街化区域の届出面積が200平方メートル以上から300平方メートル以上に引き上げられました。なお、市街化調整区域の届出面積は1000平方メートル以上で変更はありません。

監視区域指定区域	届け出が必要な面積
市街化区域	300平方メートル以上
市街化調整区域	1000平方メートル以上

▶問い合わせ 都市計画課

申請手数料の改正について

手数料規則の一部改正に伴い、4月1日(金)から住宅用家屋証明手数料が、現行の200円から800円に改正されます。

▶問い合わせ 課税課

明るい話題

♥社会福祉事業基金にと我孫子フオークダンスクラブ様からクリスマスパーティーでの収益金3万6826円、江河愛司演歌塾・絵川流我孫子支部様から11万3417円の寄付がありました。

♥石井伊三郎様(天王台)から老人福祉センターつつじ荘にとマッサージ機の寄贈がありました。

♥福祉のためにと社会福祉協議会へ弥田純子様(つくし野)から香典の一部20万円、真和工業(株)様から4万1646円の寄付がありました。

日曜当番医・1週間の行事
テレホンサービス☎(85)1313

もよおし

市民ターゲットハードゴルフ大会

▶日時・場所 3月20日(日)集合午前9時30分、市民陸上競技場(利根川河川敷)雨天中止
▶種目 男・女個人戦(ウェッジコース18ホール、新ペリア方式)
▶持参 ゴルフクラブ(PW)
▶参加資格 市内在住・在勤・在学の高校生以上
▶参加費 1人500円(当日徴収)
▶申し込み・問い合わせ ハガキまたは申込書(体育課・市民体育館に用意)に住所、氏名、年齢、性別、電話番号を明記し、3月11日(金、必着)までに我孫子1858教育委員会体育課☎(85)1151へ
※当日の問い合わせは市民体育館☎(87)1155へ

親子グラウンドゴルフ大会

▶日時 3月12日(土)午前9時から(時間厳守) 参加費無料
▶場所 湖北台中央公園
▶参加資格 市内在住の小学校4・5・6年生と保護者(祖父母・近所の大人でも可)
▶申し込み・問い合わせ 電話で須田☎(87)2570へ

消費生活講座
野菜(自然農法)の料理

▶日時・場所 3月10日(木)午前10時から、天王台北近隣センター
▶講師 エコビュアあひこ
▶定員 先着24名
▶参加費 1人500円(材料代)
▶申し込み・問い合わせ 電話で市民生活課☎(85)1111内線329へ

公民館講座
「男塾・公開講演会」

▶日時 3月12日(土)午後2時から4時(入場無料)
▶テーマ 身近な国際交流、講師 小林エイラ氏
▶場所・問い合わせ 中央公民館☎(82)0515

お母さんの手づくり絵本

▶日時・場所 3月11日(金)午前10時から正午、湖北地区公民館
▶内容 お母さんの手作り絵本の語りと投影・展示
▶参加費 無料
▶問い合わせ 湖北地区公民館☎(88)4433

古代米「赤米」の調理と試食会

▶日時 3月13日(日)午前10時から午後0時30分
▶場所 湖北地区公民館
▶定員 先着30名
▶参加費 300円(材料代)
▶申し込み・問い合わせ 電話で湖北地区公民館☎(88)4433へ

学校週5日制「楽しく遊ぼう」関連行事

▶日時 3月12日(土)午前9時30分から正午(学校休業の土曜日)
▶内容 ①お楽しみ会…人形劇、影絵ほか ②折り紙 ③ペーゴマ、オセロ、囲碁、将棋 ④ウレタン指人形づくり
▶持参 ②は折り紙、ハサミ、のり、ゴミ袋 ④はハサミ、新聞紙、ゴミ袋、材料代350円
▶場所・問い合わせ 湖北地区公民館☎(88)4433

あひこ子ども劇場
低学年例会(ミュージカル)

▶日時・場所 3月5日(土)午後4時開演、市民会館
▶内容 それいけノアンパンマン
▶入場料 1200円(4歳から有料)
▶問い合わせ 同劇場☎(88)9078(月曜から金曜日の午前10時から午後3時まで)

長寿大学20周年記念行事

▶日時・場所 3月17日(木)午後1時から4時、市民会館
▶入場料 無料
▶内容 式典、落語、軽音楽ほか
▶問い合わせ 中央公民館内長寿大学20周年記念事務局☎(82)0515

海外生活体験者のつどい

▶日時・場所 3月10日(木)午後1時30分から、市民会館
▶定員 先着20名
▶申し込み・問い合わせ 電話で我孫子市国際交流協会事務局(企画課内)☎(85)1111内線271へ

第6回カラオケ連合会発表会

▶日時・場所 3月13日(日)午前11時開演、湖北地区公民館
▶入場料 無料
▶問い合わせ 須崎☎(82)3878

ぼしゅう

東葛中部地区
総合開発事務組合職員

▶勤務場所 精神薄弱者更生施設「みどり園」(中津)
▶職種・受験資格 生活指導員…昭和43年4月2日から49年4月1日生まれの方
▶受付期間 3月8日(火)までの午前9時から午後5時まで(土曜・日曜日を除く)
※申し込み方法・資格等、詳しくは同事務組合☎(64)5251へ

3B体操会員

▶日時・場所 毎週火曜日、午前10時から正午、龍ヶ崎信用金庫布佐支店
▶内容 手具体操、リズム体操等
▶申し込み・問い合わせ 電話で原☎(89)4889へ



1 火	☑法律相談=市民相談室9:30~15:30(予約制) ☑つつじ荘休館 ☑西部福祉センター休館
2 水	☑消費生活相談=市民相談室10:00~15:00 ☑市民図書館休館
3 木	
4 金	☑酒害相談=寿市民センター13:30~15:30 ☑健康相談=つつじ荘10:00~11:30
5 土	☑市役所開庁(一部の施設は除く)
6 日	☑結婚相談=寿市民センター10:00~14:00 ☑日曜当番医=テレホンサービス ☑休日救急歯科診療日=休日救急歯科診療所(市民会館内)9:00~11:30
7 月	☑消費生活相談=市民相談室10:00~15:00 ☑心配ごと相談=寿市民センター9:00~15:00 ☑市民図書館休館 ☑鳥の博物館休館 ☑つつじ荘休館 ☑西部福祉センター休館
8 火	☑法律相談=市民相談室9:30~15:30(予約制)
9 水	☑消費生活相談=市民相談室10:00~15:00 ☑健康相談=西部福祉センター10:00~11:30
10 木	☑登記相談=市民相談室10:00~12:00
11 金	☑不動産相談=市民相談室10:00~15:00 ☑健康相談=つつじ荘10:00~11:30
12 土	☑市役所開庁(一部の施設は除く)
13 日	☑日曜当番医=テレホンサービス ☑休日救急歯科診療日=休日救急歯科診療所(市民会館内)9:00~11:30
14 月	☑交通事故相談=市民相談室10:00~15:00 ☑心配ごと相談=保健センター9:00~15:00 ☑市民図書館休館 ☑鳥の博物館休館 ☑つつじ荘休館 ☑西部福祉センター休館
15 火	☑法律相談=市民相談室9:30~15:30(予約制) ☑つつじ荘休館 ☑西部福祉センター休館
16 水	☑消費生活相談=市民相談室10:00~15:00