

12月1日現在()内は前月比
●人口 126,864人(+13)
男/63,391人 女/63,473人
▲世帯数 44,932世帯(+34)

年末年始のご案内

年末年始の業務をご案内します。なにかと慌ただしい12月、市役所の窓口も中旬をすぎるとたいへん混み合います。各種申請や届け出などの手続きは、早めに済ませられるようお願いいたします。なお、市役所各施設の電話番号は(4)面に掲載していますので、ご参照ください。

市役所

年末は、12月26日まで。年始は1月5日から業務を開始します。
●婚姻届、出生届、死亡届など市への届け出は、12月27日から1月4日までの間、市役所本庁守衛室で取り扱います。
●自動発行機の利用日程
*本庁正面玄関内：年末は、12月28日まで。年始は1月4日から。
*湖北地区公民館内：年末は、12月27日まで。年始は1月7日から。

申請手続きなどは早めに済ませましょう

市役所
年末は、12月26日まで。年始は1月5日から業務を開始します。
●婚姻届、出生届、死亡届など市への届け出は、12月27日から1月4日までの間、市役所本庁守衛室で取り扱います。
●自動発行機の利用日程
*本庁正面玄関内：年末は、12月28日まで。年始は1月4日から。
*湖北地区公民館内：年末は、12月27日まで。年始は1月7日から。

市の施設

●市民図書館
本館、分館とも年末は12月27日まで。年始は1月6日から。そよかぜ号をご利用の方は、広報元旦号4面の日程表をご覧ください。
●鳥の博物館
年末は12月27日まで。年始は1月6日からです。
●市民体育館
年末は12月27日まで。年始は1月5日からです。
●中央公民館・湖北地区公民館
年末は12月27日まで。年始は1月7日からです。
●つつじ荘・西部福祉センター
年末は12月28日まで。年始は1月4日からです。
●市民会館
年末は12月27日まで。年始は1月6日からです。
●近隣センター・市民センター
年末は12月28日まで。年始は1月5日からです。
●市民プラザ
年末は12月27日まで。年始は1月5日からです。

あびこテレホンガイドのご利用を

あびこテレホンガイドは、市役所での手続きのしかたや夜間・あびこテレホン・ファックスガイド
休日当番医など、皆さんの日常生活に關係の深い情報を24時間電話で案内しています。
●利用方法 ☎(85)5000
に電話をかけ、音声ガイダンスに従って3ケタのコード番号を押すか、またはダイヤルするだけで案内を聞くことができます。
●あびこファックスガイド
あびこファックスガイド「FAX便利帳」は、市役所の手続きのしかたはもちろん、公衆施設・医療機関案内、福祉



●あびこファックスガイド
あびこファックスガイド「FAX便利帳」は、市役所の手続きのしかたはもちろん、公衆施設・医療機関案内、福祉

本館、分館とも年末は12月27日まで。年始は1月6日から。そよかぜ号をご利用の方は、広報元旦号4面の日程表をご覧ください。

●市民図書館
本館、分館とも年末は12月27日まで。年始は1月6日から。そよかぜ号をご利用の方は、広報元旦号4面の日程表をご覧ください。

●鳥の博物館
年末は12月27日まで。年始は1月6日からです。

●市民体育館
年末は12月27日まで。年始は1月5日からです。

●中央公民館・湖北地区公民館
年末は12月27日まで。年始は1月7日からです。

●つつじ荘・西部福祉センター
年末は12月28日まで。年始は1月4日からです。

●市民会館
年末は12月27日まで。年始は1月6日からです。

●近隣センター・市民センター
年末は12月28日まで。年始は1月5日からです。

●市民プラザ
年末は12月27日まで。年始は1月5日からです。

●あびこテレホン・ファックスガイド
休日当番医など、皆さんの日常生活に關係の深い情報を24時間電話で案内しています。

●利用方法 ☎(85)5000
に電話をかけ、音声ガイダンスに従って3ケタのコード番号を押すか、またはダイヤルするだけで案内を聞くことができます。

●あびこファックスガイド
あびこファックスガイド「FAX便利帳」は、市役所の手続きのしかたはもちろん、公衆施設・医療機関案内、福祉

●あびこファックスガイド
あびこファックスガイド「FAX便利帳」は、市役所の手続きのしかたはもちろん、公衆施設・医療機関案内、福祉

●あびこファックスガイド
あびこファックスガイド「FAX便利帳」は、市役所の手続きのしかたはもちろん、公衆施設・医療機関案内、福祉

●あびこファックスガイド
あびこファックスガイド「FAX便利帳」は、市役所の手続きのしかたはもちろん、公衆施設・医療機関案内、福祉

●あびこファックスガイド
あびこファックスガイド「FAX便利帳」は、市役所の手続きのしかたはもちろん、公衆施設・医療機関案内、福祉

●あびこファックスガイド
あびこファックスガイド「FAX便利帳」は、市役所の手続きのしかたはもちろん、公衆施設・医療機関案内、福祉

●あびこファックスガイド
あびこファックスガイド「FAX便利帳」は、市役所の手続きのしかたはもちろん、公衆施設・医療機関案内、福祉

●あびこファックスガイド
あびこファックスガイド「FAX便利帳」は、市役所の手続きのしかたはもちろん、公衆施設・医療機関案内、福祉

●あびこファックスガイド
あびこファックスガイド「FAX便利帳」は、市役所の手続きのしかたはもちろん、公衆施設・医療機関案内、福祉

●あびこファックスガイド
あびこファックスガイド「FAX便利帳」は、市役所の手続きのしかたはもちろん、公衆施設・医療機関案内、福祉

●あびこファックスガイド
あびこファックスガイド「FAX便利帳」は、市役所の手続きのしかたはもちろん、公衆施設・医療機関案内、福祉

●あびこファックスガイド
あびこファックスガイド「FAX便利帳」は、市役所の手続きのしかたはもちろん、公衆施設・医療機関案内、福祉

●あびこファックスガイド
あびこファックスガイド「FAX便利帳」は、市役所の手続きのしかたはもちろん、公衆施設・医療機関案内、福祉

●あびこファックスガイド
あびこファックスガイド「FAX便利帳」は、市役所の手続きのしかたはもちろん、公衆施設・医療機関案内、福祉

●あびこファックスガイド
あびこファックスガイド「FAX便利帳」は、市役所の手続きのしかたはもちろん、公衆施設・医療機関案内、福祉

●あびこファックスガイド
あびこファックスガイド「FAX便利帳」は、市役所の手続きのしかたはもちろん、公衆施設・医療機関案内、福祉

●あびこファックスガイド
あびこファックスガイド「FAX便利帳」は、市役所の手続きのしかたはもちろん、公衆施設・医療機関案内、福祉

●あびこファックスガイド
あびこファックスガイド「FAX便利帳」は、市役所の手続きのしかたはもちろん、公衆施設・医療機関案内、福祉

●あびこファックスガイド
あびこファックスガイド「FAX便利帳」は、市役所の手続きのしかたはもちろん、公衆施設・医療機関案内、福祉

●あびこファックスガイド
あびこファックスガイド「FAX便利帳」は、市役所の手続きのしかたはもちろん、公衆施設・医療機関案内、福祉

●あびこファックスガイド
あびこファックスガイド「FAX便利帳」は、市役所の手続きのしかたはもちろん、公衆施設・医療機関案内、福祉

●あびこファックスガイド
あびこファックスガイド「FAX便利帳」は、市役所の手続きのしかたはもちろん、公衆施設・医療機関案内、福祉

●あびこファックスガイド
あびこファックスガイド「FAX便利帳」は、市役所の手続きのしかたはもちろん、公衆施設・医療機関案内、福祉

●あびこファックスガイド
あびこファックスガイド「FAX便利帳」は、市役所の手続きのしかたはもちろん、公衆施設・医療機関案内、福祉

●あびこファックスガイド
あびこファックスガイド「FAX便利帳」は、市役所の手続きのしかたはもちろん、公衆施設・医療機関案内、福祉

●あびこファックスガイド
あびこファックスガイド「FAX便利帳」は、市役所の手続きのしかたはもちろん、公衆施設・医療機関案内、福祉

●あびこファックスガイド
あびこファックスガイド「FAX便利帳」は、市役所の手続きのしかたはもちろん、公衆施設・医療機関案内、福祉

水道の漏水

12月27日から1月4日までの間に、漏水が発生した場合は、施工した指定水道工事店へ修繕を依頼してください。
なお、指定水道工事店(現在17店)がわからない場合は、急を要するときは、(株)我孫子水道メンテナンス ☎(82)5995へ連絡してください。

ゴミの収集

●大掃除は計画的に
年末はなにかとゴミが多く出る時期です。大掃除は収集日に合わせて早めに行ってください。なお、家庭ゴミの年末・年始特別収集日程は表2のとおりです。
●直接ゴミを持ち込む場合
一時的にゴミが多量に出る場合や至急に処分したい場合には、クリーンセンターへ直接持ち込んでください。
●あびこクリーンカレンダーを配布
平成10年のゴミ収集日程表「あびこクリーンカレンダー」は、自治会等に所屬していない方は、クリーンセンターへ請求するか、または市役所本庁市民ホール、各支所・行政連絡所、近隣センターに置いてありますので、必ずお受け取りください。
●問い合わせ クリーンセンター ☎(87)0015

県の施設

●手賀沼親水広場「水の館」
年末は12月25日まで。年始は1月6日からです。
●問い合わせ 手賀沼親水広場 ☎(91)0050

不用犬・猫の引き取り

●市役所本庁守衛室(毎週木曜日午前中のみ) ☎1255
●引き取り
*年末：12月17日まで
*年始：1月7日から
●引き取り
*年末：12月25日まで
*年始：1月8日から
●引き取り
*年末：12月25日まで
*年始：1月8日から

表2 家庭ゴミの年末・年始特別収集日程表

Table with 3 columns: 区分, 年末, 年始. Rows include 家庭ゴミ (月・木, 火・金), 雑芥ゴミ, 粗大ゴミ, 資源.

クリーンセンターへ直接ゴミを持ち込む場合

12月23日(祝)・・・午前8時30分から午後4時まで
12月29日(月)・・・午前8時30分から午後3時まで
12月30日(火)・・・午前8時30分から午後3時まで
(ただし、いずれも午前11時30分から午後1時までを除く)
*年始は、1月5日(月)から平常業務

表1 年末・年始の日曜・休日・夜間当番医日程

Table with 5 columns: 月日, 病・医院名, 診療科目, 住所, 電話. Rows list medical services for various dates in December and January.

住民票・戸籍が郵便局で請求できます

我孫子メールが1月5日からスタート

住民票と戸籍の謄・抄本、公的年金証明の申請が、郵便局で申請できる「我孫子メール」が平成10年1月5日からスタートします。

これまで、住民票と戸籍の謄・抄本は郵便で取り寄せることができましたが、市内郵便局で申請手続きが済み、さらに便利になります。

また代理人
 ▼受付時間 平日の午前9時 50分、公的年金証明：無料から午後4時
 ▼手数料 住民票：1通20 1111内線317
 0円、戸籍謄・抄本：1通4

- ①印鑑を持参し、郵便局へ。
- ②「我孫子メール」専用の申請紙と往・返信用の封筒に必要事項を明記し、それぞれ封筒および年金現況届書に切手を張る。
- ③手数料の定額小為替を郵便局の窓口で購入し、往信用封筒に申請書、返信用封筒、定額小為替を同封する。
- ④市民課で必要な書類を作成し、通常5日以内に返信用封筒で自宅へ郵送します。年金現況届書は認証後、宛所へ郵送されます。
- ▼請求できる方
 ◎住民票（全員のもの、個人のもの）：本人または本人と同一世帯の方
 ◎戸籍（謄本、抄本）：本人または本人と同一戸籍の方
 ◎公的年金現況証明：本人



▲郵便局との調印式(11月25日)

議長に渡辺永治氏 副議長に宮本慈子氏



▲宮本慈子氏



▲渡辺永治氏

平成9年第4回市議会定例会において、正・副議長選挙が行われ、新議長に渡辺永治氏(67歳)、副議長に宮本慈子氏(39歳)が選ばれました。

▼改定下水道使用料金表

基本料金	水量	新料金
10m ³ まで	10m ³ まで	900円
	11m ³ から20m ³ まで	108円
超過料金 1m ³ につき	21m ³ から30m ³ まで	114円
	31m ³ から40m ³ まで	131円
	41m ³ から50m ³ まで	167円
	51m ³ から100m ³ まで	227円
	101m ³ 以上	311円

下水道料金計算例

◎1カ月あたり、25m³使用した場合

	(新料金)	(旧料金)
10m ³ までの料金	900円	800円
11m ³ から20m ³ までの料金	1,080円	900円
	(10m ³ ×108円)	(10m ³ ×90円)
21m ³ から25m ³ までの料金	570円	475円
	(5m ³ ×114円)	(5m ³ ×95円)
計	2,550円	2,175円

※表・計算例には消費税が含まれていません

表-1 改定下水道使用料金

誤	正
21m ³ から20m ³ まで	21m ³ から30m ³ まで

図-1 平成8年度下水道事業特別会計決算状況

誤	正
一般会計 入金	一般会計 繰入金

9月定例会市議会で、「我孫子市下水道条例」の一部が改正され、平成10年1月1日から下水道使用料が変わります。今回の改正後の料金は、表のとおりで、新しい料金です。市でも、常に企業的な経営意識を持ち経費削減に取り組んでいますので、ご理解とご協力をお願いします。

▼問い合わせ 下水道課管理係(85) 1111内線546

◎おわびと訂正
 平成9年11月11日発行の「広報あびこ」の記事に誤りがありました。次のように訂正し、おわびいたします。

下水道料金が変わります

平成10年2月検針分から



償却資産の申告を

平成10年1月5日(月)から30日(金)まで

償却資産の所有者は、平成10年1月1日現在、市内に所有する償却資産について申告してください。

償却資産とは、土地および家屋以外の事業の用に供することができる資産(鉱業権、漁業権、特許権、その他の無形減価償却資産)を除くで、その減価償却費が法人税法または所得税法の規定による所得の計算上、損金または必要経費に算入されるもの(これに類する資産で法人税または所得税を課されない方が所有するものを含む)をいいます。

平成9年度に申告された方(9年度中に新たに事業を始めた方を含む)には、申告書を12月9日に送付してください。

申告書が送られてこない、用紙が足りない、そのほか申告について不明な点は、課税課までご連絡ください。

▼申告期間 平成10年1月5日(月)から30日(金)まで

▼申告書提出先・問い合わせ 課税課家屋調査係(85) 1111内線336

年末年始の「特別警戒取締り」「交通事故防止運動」を実施中

平成10年1月3日(土)まで

◎特別警戒取締り
 年の瀬は何かと慌ただしく毎年、いろいろな事件が多発しています。

- ・女性の一人歩きを狙う「ひたくり」や人混みの中での「スリ」、外出時の家庭を狙う「空き巣」などのほか、次のことに十分注意し、被害に遭わないようにしましょう。
- ▲悪質な商法に注意
 ・「海外先物取引」「見本工事商法」「会員権商法」など、巧みな商法に惑わされない
- ・「マルチ」「催眠」「霊感」商法などに近づかない
- ・「偽ブランド」「海賊版」「偽キャラクター」などの商品を購入しない
- ▲悪質な訪問販売に注意
 ・不用意にドアなどを開けない
- ・不必要な商品は最初からき断とした態度で断る
- ▲バイク・自転車の盗難に注意

この期間は飲酒の機会が多くなり、交通量が増え道路が混雑することから、いつも以上に交通事故が発生する危険性が高まります。

特に飲酒は、運転に確実に影響を及ぼし、平常時より認知や判断のミスが増え、取り返しのつかない重大事故につながります。

皆さん一人ひとりが交通ルールやマナーを守り、次のことに気をつけ、安全運転を心がけましょう。

◎重点目標
 ◆飲酒運転、無理な追い越し、スピードの出し過ぎなどの無謀運転を避けましょう。

◆高齢者の歩行中の事故が増えています。無理な横断をやめ、横断歩道を利用しましょう。

◆みんなで歩行者、自転車利用者、交通事故から守りましょう。

◆シートベルトは命綱。「車に乗ればシートベルト」と習慣づけましょう。

▼問い合わせ 交通整備課(85) 1111内線330

地域で犯罪から子どもを守る

「こども110番の家」を設置

警察庁によると、今年1月から10月までに、児童・生徒が被害者となった凶悪事件は593件で、前年の同期に比べ18.4%も増加しています。

最近も連日のように児童・生徒が被害者となった凶悪事件は、この看板のある家が「こども110番の家」です。

そこで、市PTA連絡協議会では、我孫子警察署、市、市教育委員会、市防犯協議会と協力して、子どもたちの登下校中や外で遊んでいる時に、危険や災難で困ったら、助けを求めたり駆け込める場所として「こども110番の家」を設置します。

この制度は、12月17日から実施され、「こども110番の家」には、看板(写真)が掲げられます。学校でも子どもたちに指導しますが、家庭でもかわいいお子さんを危険から守るため、制度の内容を説明してあげてください。

また、「こども110番の家」になっていただける方を探しています。ご協力いただける方は、お近くの小学校または、中学校へお申し込みください。

子どもたちの、より安全な生活を守るため、皆さんのご協力をお願いします。

▼問い合わせ 教育委員会少年センター(85) 1151



税金 Q & A 年金と税金

所得税の申告は柏税務署へ



年金を受けられている方にとって、税金上の扶養に入れるのか、税金(所得税、市・県民税)がかかるかどうかは大変気になることだと思います。

今回は、年金収入と税金の関係について紹介します。

年金所得には、所得税や市・県民税の課税の対象になるものと、ならないものがあります。

●課税の対象となる年金
*公的年金等 国民年金、厚生年金、恩給や過去の勤務に基づき使用者であった者から支給される年金など(一時恩給を除く)
*公的年金等以外の年金 生命保険の契約に基づく年金や、互助年金など

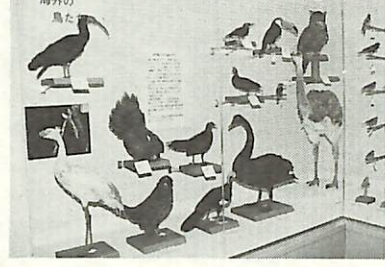
●課税の対象とならない年金
*遺族年金、遺族恩給、障害年金、疾病年金など

扶養控除が受けられるのは
年金所得がある方でも、合計所得金額が38万円以下であれば、税金の計算において扶養に入れます。

●扶養に入れる(扶養控除の対象になる)のは
*収入のすべてが公的年金等の場合
65歳未満の方(平成9年分の所得の申告においては、昭和8年1月2日以降生まれ)：収入が108万円以下
65歳以上の方(同じく昭和8年1月1日以前生まれ)：収入が178万円以下
*収入が公的年金等以外にもある場合
それぞれの収入から必要経費を引いて算出した所得と公的年金等の所得の合計金額が38万円以下

●遺族年金等の課税の対象とならない年金のみを受けている場合
年金の金額にかかわらず、扶養に入れます(扶養控除が受けられます)。

鳥の博物館 第24回企画展



申請してください

一定の金額を超える公的年金等や、生命保険契約に基づき年金を受け取っている方は、所得税が源泉徴収されていますので確定申告により所得税の精算をしましょう。

確定申告が必要でない方の場合は、市・県民税の申告をしてください。(非課税証明書等の発行や国民健康保険税の資料として必要です)
▼問い合わせ ◎所得税：柏税務署(46)2321 ◎市県民税：市役所課税課(85)1111内線334・335

新着収蔵標本展

鳥の博物館では、日本全国はもとより海外の多くの人たちとの協力で、教育普及活動に活用するため鳥の標本資料を収集しています。これらの人たちの協力により、収蔵標本も充実してきました。
こうした資料は、企画展などで利用するほかは収蔵庫に保管していますが、できるだけ多くの皆さんにご覧いただくため、昨年に引き続き新着収蔵標本展を計画しました。
展示では、収蔵標本の中から最近収集した鳥を中心に100点以上を一挙に公開。また、鳥の博物館の標本資料の収集活動や標本にまつわるさまざまな話題を紹介します。
これらの標本の中には、カナダのアルバータ州立博物館から寄贈された北米大陸の標本資料もあります。
また、1月の日本海原油流出事故で命を落としたウトウやハシブトウミガラスなども含まれており、命の尊さの一端を紹介いたします。



シラヤマギク (きく科)

ふだん見ることができない収蔵庫の標本を、この機会にぜひご覧ください。
▼開催期間 平成10年3月1日(日)まで
▼問い合わせ 鳥の博物館(85)2212

あびこ植物図鑑

125
九月の下旬に、湖北台四号公園を訪ねると、林の中のあるところに、シラヤマギクの花が見られました。キクの仲間には区別の難しいものもありますが、シラヤマギクは下部の葉がハート形をしていて大きく、葉柄に翼があることから見分けも容易です。また葉は厚く、両面に細かい毛が生えているので、指を触れるとザラザラした感じがします。

ここに、シラヤマギクの白い花が見られました。花期は長く、花は八月頃から咲きはじめ、遅いものは十一月頃まで見られます。白山菊の名は山地に生え、頭花の舌状花が白いことにより、舌状花の数が他の野菊に比べて少なく、趣があります。この菊にはムコナの別名があります。これは同じ野菊の仲間のヨメナに比べて劣るようです。
若苗はヨメナと同様、おひたしなどにして食べることもできますが、味の方はヨメナに比べて劣るようです。
(文・写真 佐久間俊行)



253

日本サッカーを変えるのは指導者育成

W杯アジア最終予選を、テレビの解説を務めながら観ていた。「長い試合で、決まったときは喜びよりもやっとなかなか」と田嶋幸三さん。岡田武史監督とは古河電工時代のからの長い付き合い。

サッカーをする環境の違いを身を持って体験する。特に選手もコーチも自己主張しますから、指導者が論理立てて説明しないと選手はついてこない。ヨーロッパで研修を積み、日本に欠けているものは指導者の育成だということを思い知らされた。帰国後は立教大

での助教などを経て、昨年、筑波大に客員助教として招かれる。平日は講義と研究、休日は(財)日本サッカー協会の仕事で、Jリーグ監督から町のクラブチームまで全国のサッカー指導者を育成するために駆け回っている。

「来年のW杯にはチャレンジャーとして思いっきりやってみよう。今回は出場できなかったが、世界の上位を狙うでしょう。世界はそういうレベル。日本のサッカーを変えるのは指導者育成です」とプロに対する見方は厳しい。一方、少年サッカーの指導では「ボールにたくさんさわって、サッカーは楽しいもの、仲間が作れるスポーツだということ、第一に教えてほしい」と勝利至上主義に走ってはいけな、と警告する。



(財)日本サッカー協会
指導委員を努める
田嶋幸三さん
(本町)

10年以上の長い展望で、将来のサッカー界に明かりをともし続けている。40歳。

住宅改造ボランティアグループ 「DIYヘルプ」が ふるさとづくり賞を受賞



この賞は、個性豊かで潤いのある地域社会づくりに取り組んでいる優れた団体などを表彰し、その活動に学び、普及するために設けられたもの。「DIYヘルプ」は、会員数30人。障害者や高齢者などが自宅で安全に暮らせるよう住宅改造をボランティアで行っているグループ「DIYヘルプ」が、あしたの日本を創る協会などが主催する「ふるさとづくり賞」を受賞し、11月26日(水)福

「一本の手すり」が体と心を支える」

この賞は、個性豊かで潤いのある地域社会づくりに取り組んでいる優れた団体などを表彰し、その活動に学び、普及するために設けられたもの。「DIYヘルプ」は、会員数30人。障害者や高齢者などが自宅で安全に暮らせるよう住宅改造をボランティアで行っているグループ「DIYヘルプ」が、あしたの日本を創る協会などが主催する「ふるさとづくり賞」を受賞し、11月26日(水)福

に、材料費と交通費のみの負担で住宅改造に取り組んでいます。3年前から活動を開始し、現在までに手すり1104本、段差解消484件など多くの依頼に応じてきました。
代表の森谷さんは「手すりやスロープを取り付けると、それまで思うように行動できなかったお年寄りが、自分一人で積極的に活動できるようになります。すると、表情まで生き生きしてくるんです」と、住宅改造の必要性を訴えていました。
※DIYヘルプでは協力者を募集します。詳しくは電話で森谷(82)3744へ

スターウォッチング・ネットワーク参加募集



スターウォッチング・ネットワーク(全国星空連続観察)に参加してみませんか。これは、身近な星空の観察をとおして大気保全・地球環境保全の大切さを知ってもらおうと、環境庁が主体となっており、毎年夏と冬に行っているもので、冬はすばる(プレアデス星団)を対象に観察します。8倍程度の双眼鏡が必要ですが、どなたでも簡単に自宅でおこなえます。レンズをとおして見る冬の夜空は、星空のロマンがいっぱい。
この機会に、親子でぜひご参加ください。

▼観察日 平成10年1月18日(日)から1月31日(土)までの条件の良い1日
▼観察場所 観察者の自宅周辺(我孫子市内に限る)
▼参加費 無料(参加者には、無料で星座早見盤を差し上げます)
▼申し込み・問い合わせ 電話で環境保全課公害対策係(85)1111内線569へ

すこやかちゃん



おか だ しょう 岡田 渉くん(右) (湖北台・1歳2カ月) もえ ちゃん(左)

こばやし ゆか 小林 由佳ちゃん (岡発戸・1歳2カ月)



- 市役所本庁 85-1111 ●市民図書館本館 84-1110 湖北台 分館 87-3055 布佐分館 89-1311 移動図書館 87-0909 ●身体障害者福祉センター 88-0141 ●あらき園 88-4188 ●つつじ荘 88-0123 ●西部福祉センター 85-5818 ●グリーンセンター 87-0015 (ゴミ・し尿・浄化槽) ●近隣センター 布佐南 89-3740 天王台北 82-9988 根戸 83-5363 新木 88-2010 ●市民センター 寿 83-7722 湖北台 88-9927 布佐本館 89-1193 布佐ステーションホール 89-5800 ●都市改造事務所 85-1171 ●市民プラザ 83-2111

もよおし

冬休み劇場「わんぱく寄席」

▶日時・場所 12月23日(祝)午後2時開演、市民会館
▶出演 *落語・解説...三遊亭とん楽 *紙きり...林家正楽 *南京玉すだれ...みす乃家南玉 *落語...古今亭志ん輔
▶入場料 一人券1000円、二人券1800円(全席自由)
※4歳未満のお子さんの入場はお断りします。
▶入場券発売所 平賀書店、荒井書店、ブックス・スズキ、あびこサービスセンター、レコードあつぷる、ポピー、学友堂布佐店、柏そごう、高島屋柏店、取手とうきゅう、市民会館内売店ひろがり
▶問い合わせ 教育委員会社会教育課(85)1151

スキー講習会・バッジ検定

▶日程 平成10年1月16日(金)から19日(月) 集合...午後8時30分市役所本庁正面玄関前
※車でのお越しはご遠慮ください。
▶場所 尾瀬岩鞍スキー場
▶定員 先着30人
▶参加費 2万3500円(宿泊費) その他交通費、共益費は別途
▶申し込み 往復ハガキに住所、氏名、年齢、電話番号、スキー歴、貸しスキー希望の有無を明記し、12月25日(木・必着)までに緑2の3の26渡辺忍へ
▶問い合わせ 岡村(85)4098

「耳の聞こえない人のための要約筆記」講習会

▶日時 平成10年1月12日から3月22日までの毎週月曜日(全11回) 午後7時から9時(ただし、3月22日は日曜日で、午後2時から4時30分) <参加費無料>
▶場所 浦安市文化センター
▶対象・定員 聴覚障害者の福祉に関心を持つ方、先着30人
▶申し込み・問い合わせ 電話またはファクスで12月20日(土)までに千葉県ろうあ団体連合会(243)8033、FAX 043(244)7233へ

歳末福祉フェスティバル

▶日時 12月23日(祝)正午開演
▶場所 アピィホール(イトーヨーカドー3階)
▶内容 第四小学校合唱、パレエ、人形劇、神楽太鼓ほか
▶参加費 500円
▶問い合わせ 社会福祉協議会(84)1539

親子の囲碁教室(入門編)

▶日時・場所 平成10年1月24日から3月28日までの毎月第2・4土曜日(全5回)、午前9時30分から11時30分、中央公民館
▶定員 親子10組
▶参加費 1組500円
▶申し込み・問い合わせ ハガキに親子の住所、氏名、子どもの学年、性別、電話番号を明記し、1月9日(金・消印有効)までに我孫子新田34中央公民館(82)0515へ

生涯学習ボランティア交流会

▶日程 平成10年1月24日(土)から25日(日)(午後1時30分受付)
▶場所 県立流山青年の家
▶内容 講演会「現代社会と学習ボランティア」 講師...佐藤守(秋田大学名誉教授)、情報交換・交流会・体験活動発表ほか
▶対象 ボランティア活動をしたい、している人または団体
▶参加費 ①全日程3500円(宿泊費含む) ②1日目のみ2500円 ③講演会のみ500円(全て当日徴収)
▶申し込み・問い合わせ 電話で12月20日(土)までに県立流山青年の家(59)2200へ

ほしゅう

小規模作業所おおばん職員

▶対象・定員 障害者に理解のある男性、1人
▶資格 普通自動車免許の所持者
▶申し込み・問い合わせ 電話で連絡のうえ、「地域福祉についてのレポート」と履歴書を新々田77の5小規模作業所おおばん石川(89)5794へ持参

ビデオ編集講座生

▶日時 平成10年1月25日、2月8日、15日、3月8日、15日のいずれも日曜日午後1時から4時
▶場所 中央公民館(1月25日)、市民会館(2月8日以降)
▶対象・定員 全日程出席できる方、10人(応募者多数の場合は抽選)
▶参加費 1000円(教材費は別途)
▶申し込み・問い合わせ ハガキに住所、氏名、年齢、性別、電話番号を明記し、平成10年1月11日(日・消印有効)までに我孫子新田34中央公民館(82)0515へ

県女性センター講座受講者

Table with 3 columns: 講座名, 日程, 定員. Includes seminars like '日常生活の法律知識' and '国際社会と女性'.

▶場所 県女性センター
▶対象 県内在住・在勤の方
▶受講料 無料
▶申し込み・問い合わせ 電話、またはハガキに講座名、住所、氏名、電話番号を明記し、平成10年1月6日(火)から31日(土)までに〒277 柏市柏の葉4の3の1さわやかちば県民プラザ内県女性センター(40)8602へ

特定優良賃貸住宅の入居者

特定優良賃貸住宅とは、中堅ファミリー世帯向けの良質な賃貸住宅で、入居者の家賃負担を軽減するため、国や県から補助が受けられる住宅です。
▶建物名 ウィスタリア天王台
▶所在地 天王台4の11の28
▶戸数等 48戸、2~3LDK
▶入居予定日 平成10年4月1日
▶入居資格 県内在住・在勤で同居親族があり、収入が一定基準以内の世帯
▶申し込み・問い合わせ 申込書(各支店に用意)に必要な事項を記入し、12月25日(木・消印有効)までに〒134 東京都江戸川区中葛西5の33の14スターツ(株)融資業務課(03(3686)6587へ
※スターツ(株)は、千葉県から管理を認められた指定法人です。

お知らせ

競争入札参加資格申請の受付

平成10年度に市が発注する工事コンサルタント、物品、委託等の競争入札に参加を希望する方は、次のとおり「競争入札参加資格審査申請書」を提出してください。
なお今回の受付は、中間(追加)申請のため、平成9年に提出した方は申請の必要はありません。
▶申請書の販売 指定様式を平成10年2月3日(火)から2月13日(金)まで(土・日曜日・祝日を除く)市役所管財課にて1部1000円(消費税含む)
▶申請申し込み 郵送で2月23日(月・必着)までに我孫子郵便局(局留め)へ
▶問い合わせ 管財課契約係(86)3000

定例教育委員会

▶日時・場所 12月25日(木)午後1時30分、水道局4階会議室
▶問い合わせ 教育委員会総務課

門松カード配布

門松カードは、12月24日(水)に新聞折り込みで、配布します。
なお、配布漏れ等があった時は、市役所本庁市民課、各支所、各行政連絡所に用意してありますのでご利用ください。
▶問い合わせ 公園緑地課緑化推進係(85)1111内線544

心温まる年賀状を配布

市内にお住まいの70歳以上で独り暮らしのお年寄りの方へ、来年も健康で暮らしていただきたいという願いを込めて、市内のボランティアが作成した年賀状をお送りします。
▶問い合わせ 社会福祉協議会(84)1539

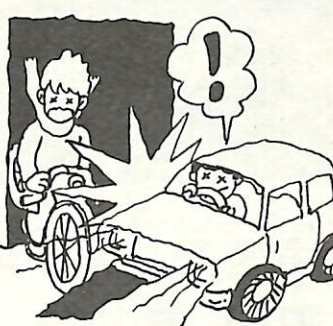
消費生活センターのご利用を

消費生活に関する相談(マルチ商法、学習教材や健康食品の訪問販売などによる悪徳商法)で、お困りの方はお気軽にご相談ください。
▶受付時間 毎週月曜日から金曜日(祝日・年末年始を除く)午前10時から正午、午後1時から3時
▶業務内容
①消費生活に関する相談
②消費者に対する啓発
③生活情報の提供など
▶相談費用 無料
▶問い合わせ 消費生活センター(85)0999

納税は便利な口座振替で

12月25日(木)は、固定資産税・都市計画税第3期分の納付期限です。忘れずに納めましょう。
なお、口座振替にすると納め忘れもなく便利です。ぜひご利用ください。
収税課(85)1111

自転車の無灯火運転は絶対やめましょう



夕方から夜間にかけて無灯火で運転する自転車が多く、ひやとした経験がありませんか。
自転車のライトは進行方向を照らすのみでなく、歩行者や他の車両に自分の存在を知らせるもの。
夜間は必ずライトを点灯し、反射テープや反射器等を有効に使い、安全運転を心がけましょう。
▶問い合わせ 交通整備課
◎近隣センター等公共施設利用の活動などは、優先的に場所が確保されているものではありません。

- テレホンサービス (85)1313 (日曜当番医・1週間の行事)
テレホンガイド (85)5000
ファクスガイド (83)6000

12月 市民サービス

Calendar table for December with dates and service information. Includes entries for 16th (火), 17th (水), 18th (木), 19th (金), 20th (土), 21st (日), 22nd (月), 23rd (火), 24th (水), 25th (木), 26th (金), 27th (土), 28th (日), 29th (月), 30th (火), 31st (水).