

# 広報 あびこ



<http://www.city.abiko.chiba.jp/>

(毎月1日・16日発行) 平成26年(2014年) No.1359

携帯サイト <http://www.city.abiko.chiba.jp/mob/> 編集・発行 我孫子市役所 総務部秘書広報課 広報室  
〒270-1192 我孫子市我孫子1858番地 ☎04-7185-1111 (代表) FAX04-7185-0127

◆人口 133,469人 (-492人)  
【うち外国人1,385人(+45人)】  
男 65,804人 (-209人)  
女 67,665人 (-283人)  
◆世帯 56,597世帯 (+475世帯)  
6月1日現在 ( ) 内は対前年同月比

## 小学生

### 楽 アビコでなんでも 学び隊

我孫子市公民館主催講座

## 夏の工作・実験・ 体験特集

### 楽 夏休み 環境学習!

**場所** アビスタ工芸工作室  
**☎・☎** ハガキまたはファクス。講座名、住所、氏名、性別、学年、電話番号を明記し6月30日(月)必着で、〒270-1147 若松26の4我孫子地区公民館「アビコでなんでも学び隊」☎7165-6088※連名不可。市内在住の小学生優先 ☎7182-0511

[共通]

子どもたちの興味、関心を  
将来の夢や希望に広げていく  
体験型の講座・イベントが盛りだくさん!  
科学や自然のおもしろさに触れてみよう!

**費用** 無料(一部保険料負担あり)  
**☎・☎** 電話(先着順)。7月11日(金)午後5時までに手賀沼課・内線468  
※複数の講座を希望される場合は、優先順位をつけてお申し込みください。定員に満たない講座に限り、11日(金)以降に優先してご案内します。

[共通]

#### あら不思議!カガミを使わない万華鏡

**日時** 7月22日(火)午前10時~正午  
**内容** LEDライトに照らされて、ビーズが美しく輝きます。透明なアクリル棒を使って作ります。  
**対象・定員** 小学生、24人(応募者多数の場合は抽選)  
**費用** 1500円  
**講師** 村越通浩さん(万華鏡作家)



#### 紙粘土で花瓶を作ろう!

**日時** 7月30日(水)、8月7日(木)  
午前9時30分~正午(全2回)  
**場所** アビスタ工芸工作室  
**内容** 廃物利用で鳥型の花瓶など  
**対象・定員** 両日参加できる小学生(3年生以下保護者同伴)、20人  
**持ち物** エプロン・タオル・へら(持っている方)・2回目に持ち帰り用箱(ダンボールなど)



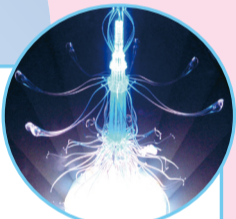
#### 船から見る手賀沼のふしぎ

**日時** 7月24日(木)  
午前9時30分~11時30分  
**場所** 手賀沼公園  
**内容** 船上学習  
**対象・定員** 小学生(3年生以下保護者同伴)、20人  
**持ち物** 筆記用具・水筒



#### 特別展示

「村越通浩さんの万華鏡作品展」  
**日時** 7月22日(火)午後0時30分~4時(講座終了後)  
平成22・23年度日本万華鏡大賞グランプリを受賞した村越通浩さんの作品を展示します。



展示作品「スカイツリー」▲

#### 科学であそぼう!

**日時** 7月26日(土)午前10時~正午  
**内容** ふうせんスライムと紙で作るステンドグラス  
**対象・定員** 小学校1~3年生、24人(応募者多数の場合は抽選)  
**費用** 500円  
**講師** 竹本勇一さん(我孫子第四小学校教諭)



#### 天気のコトを探ろう (高校生とジョイント)

**日時** 7月24日(木)午前10時~正午  
**内容** 空気に重さはあるの?雲はなぜできるの?簡単な楽しい実験を通して天気と気象のコトを探ります。  
**対象・定員** 小学校3~6年生、24人(応募者多数の場合は抽選)  
**費用** 無料  
**講師** 小泉治彦さん(我孫子高等学校教諭)

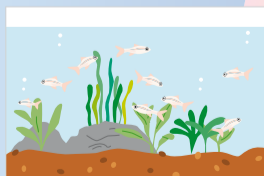
#### 手賀沼を観察しよう!

**日時** 7月31日(木)午前9時30分~午後3時30分  
**場所** 手賀沼親水広場水の館3階研修室  
**内容** プランクトンネット作り&観察と船上バードウォッチング  
**対象・定員** 小学生(3年生以下保護者同伴)、16人  
**持ち物** 筆記用具・持ち帰り用袋(ビニール袋)・帽子・タオル・水筒・昼食  
※保険料50円



#### 生命の不思議発見!メダカを通して

**日時** 7月29日(日)午前10時~正午  
**内容** メダカすくいがあるよ!メダカの住む環境(地域・宇宙など)や一日の生活などを通してメダカが生命の不思議を教えてください。  
**対象・定員** 小学校4~6年生、24人(応募者多数の場合は抽選)  
**費用** 無料  
**講師** 尾田正二さん(東京大学准教授)



## 楽 第32回青少年キャンプ 参加者大募集! ~夜の探検!めざせホテルの里~

青少年相談員連絡協議会のお兄さん、お姉さんと一緒にキャンプにトライ!  
我孫子の自然にたくさん触れながら、協力する大切さや自主性を育てよう!

**日時** 7月26日(土)午後3時集合、27日(日)午後1時30分ごろ解散(1泊2日) ※荒天中止  
※キャンプへ参加するには、7月13日(日)午前9時30分~午後2時高野山小学校体育館で実施する事前説明会の参加が必要です。  
**場所** 我孫子市ふれあいキャンプ場 ※集合・解散は五本松公園  
**対象・定員** 市内在住の小学校4~6年生、50人(応募者多数の場合は抽選)  
**参加費** 1000円(保険料含む)  
**☎** ハガキまたはEメール。件名「青少年キャンプ」、郵便番号、住所、氏名、性別、学校名、学年、電話番号を明記し、6月30日(月)必着で、〒270-1192市役所子ども支援課(住所省略可)  
**☎** seishou-smile@city.abiko.chiba.jp **☎** <http://abikoseishou.com/>  
**☎** 子ども支援課・内線844

# 民間のアイデアで 公共サービスをさらに豊かに

平成26年度提案型公共サービス民営化制度に基づく事業の提案を募集します。この制度は、NPO法人や市民活動団体、民間事業者などから、事業の委託や民営化の提案を募集し、公共サービスをさらに充実させるための市独自の取り組みです。

## ◎募集する提案内容

現行の事業をそのまま引き受ける委託先を募集するものではありません。提案に独自性があり、コストやサービスの質の面からも、市民にとってプラスとなる提案を募集します。なお、提案者が事業の担い手、実

施主体となることを前提とした提案に限ります。

## ◎提案手続き

事業リストで提案する事業を確認してください(事業に対する照会担当課にお問い合わせください)。提案を希望する場合は、担当課と事前協議の場を設けますので、総務課までご連絡ください。詳しくは募集要領をご覧ください。

## ◎提案の募集期間：9月30日(火)まで

募集について詳しくは、市のホームページに掲載します。審査は10月以降の予定です。総務課・内線282

## 平成25年度

# 情報公開の実施状況

情報公開制度は、市民の皆さんの求めに応じて市が保有するさまざまな情報を公開するものです。また、

市政への市民参加を進めるため、審議会などの会議を原則公開していますので、

## ◎会議の公開

どなたでも傍聴できます。個人情報保護制度は、市が保有する個人情報適切に取り扱うことを定めたもので、自己に関する情報の開示、訂正、利用停止の請求ができます。

審議会などの会議は市役所全体で353回でした。公開した会議は209回(一部公開を含む)、傍聴人に発言の機会を設けた会議は146回、傍聴人が191人、発言者は31人でした。非公開とした会議は144回で、主なものは介護保険認定審査会の108回でした。

## ◎情報公開・個人情報の開示請求状況

情報公開の請求件数は45件で、個人情報の開示請求は9件でした。公開請求に対する決定状況は表1、請求の主な内容は表2のとおりです。決定

## ◎情報公開請求の手続き

情報公開と個人情報の開示請求は、行政情報資料室(市役所本庁舎1階)、情報公開コーナー(教育委員会、水道局、消防本部)で受け付けています。公開請求す

る場合は、情報公開(自己情報開示)請求書を窓口へ提出してください。郵送による請求もできます。

## ◎個人情報開示請求には、運転免許証など本人確認ができる書類が必要です。

行政情報資料室では市政情報、パブリックコメントの募集案件と寄せられた意見、市が作成した計画書や刊行物などがご覧になれます。また、計画書、予算書、市史資料、めるへん文庫作品集などの有償刊行物も販売しています。

## ◎利用時間

午前9時～午後5時(土・日曜、祝日、年末年始を除く) 文書情報管理課・内線237

## 市民センターのインターネット予約が始まります 利用手続きはお早めに!

市民センターの施設予約は窓口のみでしたが、12月1日以降の使用分から公民館・あびこ市民プラザ・体育施設と同様に、「ちば施設予約サービス」が利用できるようになります。それに伴い現行の紙の申請書による申し込みはなくなります。12月1日以降に市民センターを利用する予定の方は、本人確認ができる書類を持参し、いずれかの市民センター窓口で必ず使用者登録手続きを行ってください。

市民センターを利用する方も手続きが必要です。12月使用分については9月1日(月)～7日(日)に抽選を受け付けます(9月8日(月)に自動抽選が行われます)。\*平成25年度に市民センターを利用した団体の申請者へ案内を送付します。詳しくは、ホームページをご覧ください。**対象施設**・**図** 湖北台市民センター ☎7188-9927、布佐市民センターステーションホール ☎7189-5800

## マンション問題個別相談会

**日時** 6月29日(日)午前10時～午後3時  
**場所** 市役所分館2階小会議室  
**内容** 管理組合の運営全般、長期修繕計画、大規模修繕工事の進め方、区分所有法・管理規約などマンションに係る諸問題について、千葉県マンション管理士会による個別相談会  
**対象・定員** 市内のマンション管理組合・管理者・居住者など、先着8組(1組1時間)※要事前申込 **費用** 無料  
**図・問** 電話で。6月20日(金)までに建築住宅課・内線601

# パブリックコメント

## 子ども子育て支援新制度に伴う基準(案)について

**趣旨** 子ども・子育て支援法に基づき、「教育」「保育」「地域子ども子育て支援事業」を拡充させる子ども・子育て新制度が平成27年度から始まるため、条例・規則等を整備し、市の基準案を策定するものです。

①子どものための教育・保育給付の支給認定に関する基準 ②家庭的保育事業等の設備及び運営に関する基準(小規模・家庭的・居宅型・事業所内) ③特定教育・保育施設及び特定地域型保育事業の運営に関する基準 ④放課後児童健全育成事業(学童保育室)の設備及び運営に関する基準 ⑤我孫子市学童保育室の設置及び管理に関する条例の一部を改正する条例

**公表期間** 7月15日(火)まで  
**閲覧場所** 各担当課、行政情報資料室(市役所本庁舎1階)、各行政サービスセンター、生涯学習センターアビスタ、湖北地区公民館、あびこ市民プラザ、各近隣センター、各図書館分館、市ホームページ  
**意見の提出方法** 7月15日(火)までに、意見書(各閲覧場所、市ホームページに用意)に記入し、公表期間中に各担当課へ持参・郵送・ファクス・Eメール、または閲覧場所の窓口へ提出。  
**提出先**・**図** 〒270-1192 市役所各担当課(課名を明記)へ住所省略可 ①～③: 保育課 ☎7185-11490、☎7185-13933 ④⑤: 子ども支援課 ☎7185-11492、☎7183-3437 【共通】  
machitan@city.abiko.chiba.jp

## あなたの大切な人がけがをしたら… 歩道乗り上げブロックはキケンです!!

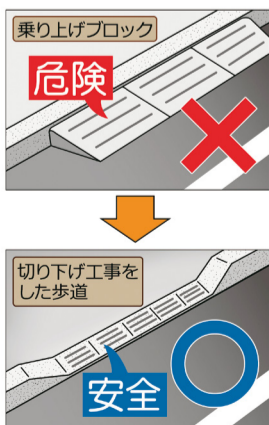
道路から自宅駐車場などへの段差を解消するために、「乗り上げブロック」や「鉄板」を設置することは、非常に危険であり禁止されています。

車道に飛び出た部分に自転車やバイクがぶつかって転倒するなど、大事故につながる場合があります。また、雨水の流れを止めてしまい、浸水や冠水の原因にもなります。

道路を安全に通行できるよう、「乗り上げブロック」や「鉄板」などは、設置した方が速やかに撤去するようお願いいたします。万が一、事故が起きた場合は、設置した方にも瑕疵責任が問われます。

なお、段差を解消するため市道を工事する場合は、道路管理者の承諾を得てから、自費で歩道・縁石の切り下げ工事を行っていただく必要があります。

**問** 道路課・内線595



生涯学習出前講座

★新規メニューを紹介しします

「生涯学習出前講座」は、講師が皆さんの学習の場へ行き講座を行うものです。

友人同士の集まり、PTA、自治会などで講師を呼んで学習したいときや、新しく何かを始めるきっかけとして便利です。

講座は全225講座あり、市役所や公共機関の職員が講師の「市役所・公共機関メニュー」、専門的な知識などを持った市民の方が講師の「市民講師メニュー」、大学の教員が講師の「キャンパスメニュー」があります。

出前講座の利用方法  
原則として市内に在住・在勤・在学している方で、講座ごとに設定された人数以上のグループまたは個人

講師料 無料(講座により実費負担あり)

利用上の注意  
出前講座は1回で完結する講座で、継続的・定期的な受講するものではありません。

利用方法  
受講したい講座を決め、市内に会場を確保し、受講希望日の4か月前から14日前までに指定の申込書に必要事項を明記し、担当課へお申し込み

みくください。講師と調整します。メニュー表や申込書は市内各施設に用意してあるほか、市ホームページからダウンロードできます。各講座の内容、利用について詳しくはお問い合わせください。

8210511  
生涯学習課 ☎71



市民講師メニュー(新規講座) 一覧

Table with 4 columns: 講座名, 内容, 講師名, 最少人数. Rows include: ヨガで骨盤調整, 人気のプリザーブドフラワーアレンジメント, 暮らしを彩るアートフラワーアレンジメント, 暮らしに役立つ医療情報-身近な医療問題を解く-, シェール革命(ガス・石油)とその影響, ドミノ編みシュラッグ(ネックウォーマー風), オイルなし東洋式ベビーマッサージ, 詩吟を楽しもう, 我孫子小学校初代教師・杉山英の紙芝居上演

キャンパスメニュー(新規講座) 一覧

Table with 3 columns: 川村学園女子大学・講座名, 講師名, 最少人数. Rows include: ストレスとメンタルヘルス, さまざまな企業の側面~経済学から経営学へ~, 家計の行動を考える, 会社の作り方と事業承継のポイント, 「政策評価」ってなんだろう?, 自治と分権に問われるものは何か, 豊かな公共と小さな地方政府(自治体)

川村学園女子大学公開講座

国際アンデルセン賞受賞記念特別講演 上橋菜穂子特任教授 「物語に魅せられて~歩いてきた道、そして、これから」

日時 7月13日(日)午後1時30分開演(1時開場)  
場所 川村学園女子大学14号館大教室  
定員 250人

費用 無料 ※定員になり次第締め切り

☎・☎ 6月30日(月)までにファクスまたはEメール(1件につき2人まで申込可能)。氏名、住所、電話・ファクス番号を明記し、川村学園女子大学公開講座係(庶務課)☎7183-0115、✉koukaikouza@kgwu.ac.jp、☎7183-5526

※詳しくは川村学園女子大学公開講座ホームページをご覧ください。☎http://www.kgwu.ac.jp/event/open.html※ご来場の際は公共交通機関をご利用ください。



▲川村学園女子大学特任教授 上橋菜穂子さん

第1分団・第5分団が 東葛飾支部操法大会へ出場決定

消防の技術を競い合う我孫子市消防操法大会が、6月1日に五本松運動広場で実施されました。各部門での成績は右表のとおりです。なお、優勝した第1分団(ポンプ車の部)・第5分団(小型ポンプの部)は、6月22日(日)野田市(野田市総合公園自由大広場)で開催される第33回(公財)千葉県消防協会東葛飾支部消防操法大会へ出場します。

市消防操法大会成績

Table with 2 columns: 部門, 成績. Rows include: 《ポンプ車の部》(優勝 第1分団, 準優勝 第21分団), 《小型ポンプの部》(優勝 第5分団, 準優勝 第8分団, 第3位 第14分団)

☎ 消防本部警防課 ☎7181-7701



▲第1分団



▲第5分団

6月は 「動物の正しい飼い方推進月間」です

動物を飼う前に、周囲に迷惑をかけず、責任を持って最後まで飼うことのできる環境であるかどうか、よく考えましょう。
◎飼う動物を選ぶときは、世話の方法やかかりやすい病気、その動物の習性に合った飼い方ができるかどうかを確認しましょう。
◎動物からうつる感染症を予防するため、過剰なふれあいには控え、動物にさわった後は必ず手を洗いましょ。
◎動物には、迷子札やマイクログリップをつけるなどして、災害時などに離れてしまっても、飼い主が分かるようにしましょう。犬については、首輪などに登録鑑札と狂犬病予防注射済票をつけることが、狂犬病予防法で義務付けられています。犬の放し飼いは禁止されしをお手伝います。
◎愛護動物を虐待したり捨てたりすると、最大50万円の罰金が科せられます。
◎愛護動物を殺傷すると、最大で2年の懲役または200万円の罰金が科せられます。
◎動物は「命あるもの」です。人と動物の共生に配慮して接しましょう。
千葉県動物愛護センターでは、「犬の正しい飼い方・しつけ方教室」を定期的に開催しています。また、動物愛護、犬・猫の正しい飼い方、犬のしつけ、動物由来感染症などに関して、学校の授業や地元の勉強会等に無料で講師を派遣します。
☎ 松戸健康福祉センター(保健所) ☎047-361-2139、千葉県動物愛護センター東葛飾支所 ☎7191-0050、(公)千葉県動物保護管理協会 ☎043-214-7814



# すこやかちゃん



渡邊 樹くん  
(我孫子・1歳3か月)

いつも元気いっぱい!  
ごはんもりもりで笑顔も  
満開!すくと立つ樹木の  
ようにたくましくなあれ。



石田 美帆ちゃん  
(若松・1歳3か月)

いつもにこにこ、動物  
が大好きなみほちゃん◎  
笑顔に癒されてるよ。すく  
すく心豊かに育ててね♡

## 市内6・7校目

### あびっ子クラブが並木小・布佐南小学校で 6月2日にオープンしました!

「あびっ子クラブ」は、“地域で子どもを育てる”  
“子どもたちが安全・安心に遊べる”を基本に、放  
課後子どもたちが安心して自由に過ごせる場で、  
毎日、子どもたちが自分たちで遊びを考えながら  
作り上げ、のびのび過ごしています。

また、それぞれのあびっ子クラブでは、地域の  
ボランティアさんがサポーターとなりチャレンジ  
タイムを実施しています。お習字・お箏・ショ  
ートテニス・グラウンドゴルフ・お絵かきなどは、  
子どもたちに大人気です。

市では、市内全小学校に「あびっ子クラブ」の設  
置を目指し、これまで我孫子第一小・根戸小・我  
孫子第三小・湖北台西小・湖北台東小学校の5校に設置し、今年度は並木小・  
布佐南小学校に設置しました。平成27年度には8校目を我孫子第二小学校に  
設置するため、準備を進めていきます。



上/並木小学校・下/布佐南小学校

☎ 子ども支援課・内線449

## 農家と市民の交流イベント

### 採って食べよう!~イタリアン野菜をおいしく食べよう~

日時 7月5日(出)午前10時~正午(雨天時6日(日))  
場所 ひぐらし菜園(日暮俊一さん)〈久寺家206、  
駐車場あり〉  
内容 ルッコラ、バジルなどの採り方、食べ方など  
を楽しく学びながら体験します。  
対象・定員 市内在住・在学・在勤の方、先着30人  
費用 1人300円  
持ち物 長靴、軍手、タオル、帽子、飲み物、虫よけスプレー  
☎・☎ 6月23日(月)までに電話で、あびこ型「地産地消」推進協議会事務局  
☎7128-7770 (月・火・木曜日の午前9時~午後5時)



## 取手グリーンスポーツセンター

### 遊水プール 7月5日(土)からオープン

期間 7月5日(出)・6日(日)・12日(出)・13日(日)・19日(出)~8月31日(日)  
※悪天候のときは、中止することがあります。



時間 午前9時~午後5時(入場は4時まで)  
料金 大人(高校生以上)500円 子ども(小・  
中学生)200円  
※室内プールとは別料金です。  
※高校生以上の方は「市民利用カード」が必要  
です。市民利用カードは、各行政サービスセ  
ンター、市民体育館、教育委員会文化・スポーツ  
課で発行できます(本人を確認できる書類を持参してください)。

☎ 教育委員会文化・スポーツ課☎7185-1604、取手グリーンスポーツ  
センター☎0297-78-9090、☎http://www.toride-green-spocen.com

## フッ化物

## 子育てQ&A

64

Q

3歳になる子どもがいます。歯科医院  
に子どもの健診に行ったらフッ化物塗  
布を勧められました。フッ化物にはど  
のような効果があるのでしょうか?

A

フッ化物の効果としては主に、次の3つの効果があります。  
①歯の表面からフッ素イオンが取り込まれ、むし歯になりにくい歯の質  
を作る。②再石灰化作用により、ごく初期の段階のむし歯の回復を助け  
る。③歯垢(プラーク)の中にとどまり、むし歯菌の活動を抑える。

フッ化物は、空気や土、水、植物、動物、食品など自然界や私たちの体の中に存在し  
ます。しかし、それらはごく微量なため、歯科医院でのフッ化物塗布のほか、ご家庭  
でもフッ化物入りの歯磨き剤などを使用することで、むし歯予防の効果を得ることが  
出来ます。また、3歳6か月児を対象に実施している3歳児健康診査で  
は、希望者にフッ化物塗布を行っています。ただし、フッ化物の利用  
だけでは、むし歯を完全に予防することはできません。ご家庭での歯磨  
き習慣も非常に重要です。毎食後の歯磨きや歯科医院での定期健診、フッ  
化物の利用でむし歯を予防しましょう。

☎ 健康づくり支援課☎7185-1126



## 6月は食育月間! 毎月19日は「食育の日」です

### 朝食を食べて一日をスタート!

皆さんは朝食を食べていますか? 昨年、秋の市民アンケートの結果  
では、84.4%の方が「毎日食べている」と回答がありました。その一方  
で、20歳代においては、20.5%が「ほとんど食べない」と回答ありま  
した。この年代は、社会人になって生活リズムも変わり、朝が慌ただし  
くなっているのかもしれませんが、しかし、朝食を欠食すると間食や昼食  
をたくさん食べてしまい太りやすくなります。

朝食を食べる習慣づくりのために、まずは準備がしやすく、食べやす  
いものから始めてみませんか? また、朝に食欲がないのは、遅い時間の  
夕食や夕食の食べ過ぎが原因かもしれません。前日の夜9時ごろまでに  
食事をすませると、朝に空腹感を感じられるようになります。

まずは牛乳やヨーグルト、シリアル(+牛乳)、くだものなどを口にし  
て、朝食を食べる習慣をつけましょう。

☎ 健康づくり支援課☎7185-1126

◆**第13回 天王台ふれあい夏祭り出演者**  
 8月9日(出)に開催される天王台ふれあい夏祭りのステージ出演者を募集します。所HondaCars千葉天王台店特設ステージ 対フラダンス、よさこいソーランほか何でも **出演時間**20～30分 **申・開**6月30日(月)までに実行委員会・山家 ☎090-5209-5192 ☒SGX03433@nifty.ne.jp

お知らせ

◆**定例教育委員会**  
 日6月24日(火)14時予定(議案内容により変更あり) 所水道局4階会議室 内6月19日(休)以降にお問い合わせください。傍聴される方は、開催予定時間前に傍聴者名簿に必要事項を記入し、担当の指示に従って入室してください。☎教育委員会総務課 ☎7185-1110

◆**平成26年度 税務職員採用試験**  
 試験日9月7日(日)〈第1次試験〉 受験資格①平成26年4月1日において高等学校または中等教育学校を卒業した日の翌日から起算して3年を経過していない者および平成27年3月までに高等学校または中等教育学校を卒業する見込みの者②人事院が①に掲げる者に準ずると認める者 **申込方法**7月2日(火)までに申込専用ページ(☎http://www.jinji-shiken.go.jp/juken.html)で申し込み。※郵送・持参も可(6月26日(木)まで)。詳しくはお問い合わせください。☎柏税務署総務課 ☎7146-2321(内線211)

◆**白樺文学館から展示替えに伴う 休館のお知らせ**  
 6月30日(月)～7月2日(火)は展示替えのため休館します。7月3日(水)からは企画展「我孫子来訪100年記念柳宗悦と兼子」を開催します。☎白樺文学館 ☎7169-8468

◆**献血にご協力を**  
 日・所①7月1日(火)10時～11時45分、13時15分～16時。市役所本庁舎1階ロビー(献血バスは、議会棟前駐車場) ②7月2日(水)10時～11時45分、13時15分～16時 マスダ湖北店前(主催…

我孫子市商工会女性部) 対体重…男性45kg以上、女性40kg以上。年齢…16歳～69歳(65歳以上の方は60歳～64歳までに献血経験がある方) 持献血カード、本人確認書類(免許証、健康保険証など) ☎社会福祉課・内線377

◆**一般金融公庫開設**  
 日7月2日(火)10時～15時 内事業資金融資についての相談 所・開・開6月27日(金)までに我孫子市商工会 ☎7182-3131

◆**年金無料相談会**  
 日7月6日(日)10時～16時 所我孫子南近隣センター録音室(けやきプラザ8階) 内社会保険労務士による無料相談 対先着5人(要予約) ☎・開千葉県社会保険労務士会東葛支部 ☎047-345-9992(平日10時～15時)

◆**経済センサスー基礎調査・商業統計調査**  
 市内の全ての事業所および企業を対象

不用品情報

譲ります

●**有料で**  
 プナ材デスク、色：ナチュラル、高70cm×幅112cm×奥60cm、組立・取扱説明書付、使用期間：5年、購入価格1万9950円を1000円でブルミット ☎090-1850-3151。

●**無料で**  
 カラースクリーン、三脚スタンド付(TB-100、100cm×100cm) 西島 ☎7182-1243。ハイローチェア スウイングラック、コンビ製アンレーブES-399、10年使用、汚れ承知で取りに来てくれる方 大庭 ☎090-9827-3504。紙オムツ(54枚入り2セット)、kao×リーズさらさらエアスルーS(4～8kg用) テープタイプ 安達 ☎7184-1160

☎ふれあい工房 ☎7186-5500 (月曜を除く、9時～17時) ※既に交渉が成立している場合もありますので、ご了承ください。ホームページでも見られます。

を見て脚本を読み、楽しく学ぶ会。英語曲も楽しめます。見学歓迎。月2000円。☎川島 ☎7186-0387  
 ▼**あびこ少年少女合唱団** 月3回(出)14時～16時。中央学院大学ほか。歌あり笑い声ありの楽しい合唱団です。小学1年生～中学生対象。月1000円。☎寺内 ☎090-6539-3522 ☒abikossd@gmail.com ※ブログあり  
 ▼**社交ダンスふじサークル** 毎週(出)14時～16時。布佐南近セ。いつまでも若くいられます。多少踊れる女性先着5人。月3000円(別途会場使用料500円)。☎木下 ☎080-5048-6479  
 ▼**男声合唱団「コールマイン男声」** 月3回(出)15時～18時。布施近セ(柏市)。定年退職された方、初心者の方歓迎。入無料。月4000円。☎西村 ☎7185-4806

月1500円。※体験講座…6月21日(出)14時。けやきプラザ8階調理室。コカリナ貸し出しあり。300円。6人(要申込)。☎鈴木 ☎090-9012-5460  
 ▼**伝統文化日本舞踊子供教室** 7月12日～翌年1月末までの(出)(月2～3回)13時～16時。あびこ市民プラザ和室。小学生対象。ゆかた、帯、足袋、飲み物持参。無料。☎・開我孫子日本舞踊協会・藤間 ☎7184-2750  
 ▼**17男塾料理教室「食道楽の会」** 原則毎月第2(月)。我孫子南近セ・調理室(けやきプラザ8階)。60歳以上の男性が女性講師の指導で楽しく調理実習をしています。初心者大歓迎。若干名。半年1万円。☎山藤 ☎7184-8253  
 ▼**イングリッシュ・ファン・クラブ** 毎月第1・第3(火)14時30分～16時30分。我孫子南近セほか。映画のDVD

として総務省・経済産業省による「平成26年経済センサスー基礎調査・商業統計調査」が行われます。6月中旬から調査員証を携行した調査員が訪問しますのでご協力をお願いします。☎経済センサスー基礎調査・商業統計調査コールセンター ☎0120-0701-70(7月31日(木)まで9時～20時)、文書情報管理課・内線229

◆**労働保険料の申告・納付はお早めに**  
 期間は7月10日(木)までです。労働保険の年度更新手続きは、平成25年度の概算保険料を清算する「確定申告」と

平成26年度の見込み保険料(概算保険料)を申告するものです。申告・納付は各労働基準監督署、最寄りの金融機関を通じてお早めにご手続きしてください。☎千葉労働局労働保険徴収課 ☎043-221-4317

◆**広報あびこの訂正について**  
 広報あびこ6月1日号1面「アロハフェスタ」記事に誤りがありました。スペシャルゲストのお名前は正しくは三上洋一とハワイアンビレッジです。お詫びして訂正します。☎文化・スポーツ課 ☎7185-1601

忘れずに納めましょう

項目	納期限(口座振替日)
上下水道料金	6月25日(水)
市県民税 第1期	6月30日(月)
国民健康保険税 第1期	
介護保険料 第1期	
下水道事業受益者負担金 第1期	

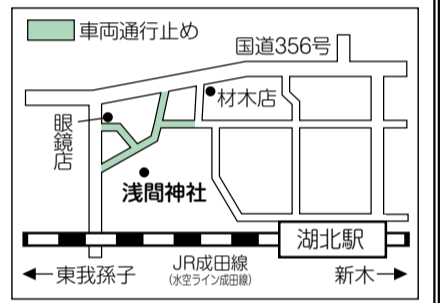
※納税は口座振替が便利です。  
 ※皆さんの税金は、大切にさせていただきます。

市内交通(人身)事故発生件数 我孫子市警察署管内 5月末日現在

5月の発生件数	24件
今年の発生件数(1月～)	152件
前年同期比	-7件
5月の死者数	0人
今年の死者数(1月～)	0人
前年同期比	0人
5月の負傷者数	29人
今年の負傷者数(1月～)	176人
前年同期比	-13人

浅間神社(中峠)の祭礼による交通規制のお知らせ

6月30日(月) 午後3時～9時  
 浅間神社(中峠)の祭礼に伴い、☎の区間で交通規制が行われます。



☎ 今井 ☎7187-0012

文芸だより

俳句

百目指し生くる祖母あり若楓

【評】 楓の花どきが終ると若葉の美しい若楓の季節となる。紅葉とはまた違った美しさ。みずみずしい若楓に託して祖母の長寿を願っている。

染谷 卓選 (投稿数11句)

土井理恵子

寝そびれて月の夜風に木葉木菟  
 夕焼けを弾きて水車廻りをり  
 風吹くな牡丹散らすな雨降るな

壁谷千鶴子  
 小林 光江  
 岡本 邦男

短歌

さみだれに若葉育ちて草茂り田畑うるほひ人もいこふ

【評】 わが国の稲は梅雨の恵みに苗を植える。水は生命の源。中央に沼を擁する我孫子の六月、雨に陽にいのち耀く。豊み掛ける詠みぶりに喜びが溢れている。

神原 敦子 選 (投稿数10首)

相田 一郎

水張られかへる住まはず田はうれし水止められし休耕田の傍  
 しほみろしカリブラコアの小さきはな陽光あびるや顔かがやかす  
 広報の文芸だよりのわが歌にあやめ祭り廃止を知りぬとふこゑ

濱本まゆみ  
 蒲原 隆子  
 渡辺 詔子

## 情報ひろば

「情報ひろば」の掲載記事は、市や官公庁主催・共催・市の後援、補助団体の記事です。●…あびこ楽校事業です。各項目は、次のように省略しています。日…日時、所…場所、内…内容、対…対象、定…定員、費…費用、持…持参、●…申し込み(記載のないものは申し込み不要)、●…問い合わせ

### イベント

#### ◆「我孫子—みんなのアルバムから—」再版記念写真展

日6月19日(休)まで9時～18時 所アビシルベ 内明治から昭和30年代までの我孫子の風景と人々の写真展 ●みんなのアルバム同好会・島 ☎7184-1191

#### ◆第114回 史跡文学散歩 「柳田國男の住んだ布川を訪ねる」

日6月29日(日)JR布佐駅9時10分集合、12時30分現地解散(小雨実施) 行程 徳満寺→赤松宗旦旧居→来見寺→柳田國男記念公苑ほか 講師…越岡禮子(我孫子の文化を守る会副会長) 費500円(非会員) ●●6月27日(金)までに電話で越岡 ☎7184-2047

#### ◆「童謡の日」コンサート2014

日7月1日(火)13時～(12時30分開場) 所天王台北近隣センターホール 内海沼実の世界ほか。出演…我孫子童謡を歌う会会員、ゲスト…金井豊(トランペット) 費無料(全席自由) ●前原 ☎7184-6361

#### ◆布佐南地区まちづくり協議会 うたごえ喫茶 in FUSA

日7月6日(日)13時30分～16時 所布佐南近隣センター集会室 定先着70人 費500円(飲み物・茶菓子代) ●●7月2日(火)までに費用を添えて、布佐南近隣センター ☎7189-3740

#### ◆新木地区まちづくり協議会 歌声喫茶 in あらき

日7月5日(土)13時30分～15時30分

所新木近隣センター2階会議室A・B 費500円(お茶、お菓子付) ●当日会場で ●新木近隣センター ☎7188-2010

#### ◆ゆかた着てみませんか

日7月6日(日)①10時～12時②13時～15時 所あびこ市民プラザ和室 内①ゆかたを自分で着る方法②ゆかたを相手に着せる方法 定①先着15人②先着10組 費500円 持ゆかた、下着、半巾帯、腰ひも、ユナベルト、コーリンベルト、前板、タオル2枚、伊達締め ●●我孫子きもの教育協会・春名 ☎7188-1657

#### ◆東京大学音楽部管弦楽団 サマーコンサート2014 千葉公演

日8月3日(日)14時～(13時30分開場) 所松戸市文化会館森のホール21 内チャイコフスキー「交響曲第5番」、ベルリオーズ「ローマの謝肉祭」序曲、ブラームス「ハイドンの主題による変奏曲」 出演…三石精一(指揮) 費1000円(全席自由) 入場券販売東京大学音楽部管弦楽団(ホームページ・ファクス・Eメール)、森のホール21 チケットセンター、チケットぴあ ●伊藤 ☎090-8303-6316

### 講演・講座・教室

#### ◆作って食べよう！夏野菜たっぷりのマイピザ&豆腐パバロア

日7月7日(月)9時45分～14時 所湖北地区公民館調理室 定先着16人(要申込) 費1200円 持エプロン、三角巾、軍手、タオル1枚、麺棒(あれば) ※当日作ったマイピザはお持ち帰りできます ●●6月18日(火)までにNPO食の会あびこ・牛尾 ☎7186-5510(10時～14時)

#### ◆ジョブカフェ出張版

◎東葛地区就活セミナー ①応募書類セミナー 日7月1日(火)10時30分～16時(10時20分～受付) 内履歴書、職務経歴書、添え状の書き方 ②就活マナーセミナー 日7月15日(火)10時30分～16時(10時20分～受付) 内応募電話、面接に至るまでのマナーのスキ

ルアップ(①②共通) 所ジョブパーク柏(柏市柏4の8の1、3階) 対15歳～39歳までの方 定16人 費無料 ●●事前に電話で。ジョブカフェちば ☎047-426-8471

◎就活基礎セミナー&個別相談 日7月18日(金) 所あびこ市民プラザ ③セミナー…10時30分～13時(10時20分～受付) 内就活の進め方、書類の書き方、自己PR作成のポイント、求人探し方など 定20人 費無料 ④就職アドバイス(個別相談)…14時～16時30分(1人30分) 定8人(③④共通) 対15歳～39歳までの方 ●●事前に電話で。ジョブカフェちば ☎047-426-8471、企業立地推進課 ☎7185-2214(③④のみ)

#### ◆家族介護教室「認知症ってなんだろう！認知症の予防って？」

日7月8日(火)10時～12時 所天王台北近隣センター 講師…額原禎人さん(東京慈恵会医科大学附属柏病院精神神経科認知症専門外来医師) 対・定市内在住の方、先着90人(要予約) 費無料 ※9時30分～開演まで頭の元気度測定の紹介を行います ●●天王台地区高齢者なんでも相談室 ☎7182-4100

#### ◆我孫子南まちづくり協議会 はじめてのベビーダンス

日7月8日(火)10時15分～11時45分 所我孫子南近隣センター9階ホール 内赤ちゃんを抱っこしてダンスのステップ。泣いていた赤ちゃんもウツリすやすや 講師…波田野理絵さん(日本ベビーダンス協会認定インストラクター) 対・定0歳(首がすわっていること)～1歳くらいまでのお子さんとその保護者、先着20組 費無料 持抱っこひも、バスタオル、体温計、筆記用具、赤ちゃんの着替えと水分 ●●我孫子南近隣センター ☎7181-1011

#### ◆認知症サポーター養成講座

日7月19日(土)9時30分～12時 所あびこ市民プラザホール 内認知症800万人時代。地域で認知症患者を支え

しょう 講師…柳澤美恵子さん(我孫子地区高齢者なんでも相談室室長)、藤井朝子さん(社会福祉士) 定先着50人 費無料 ●●電話・ファクス・Eメール。住所・氏名・電話番号を明示し7月11日(金)までに我孫子北地区社会福祉協議会 ☎7165-3434(平日9時～12時、13時～16時) ●kita@abiko-shakyo.com

#### ◆ちば里山カレッジ 里山ボランティア養成コース

日7月26日～11月29日の(出)計10回 所さわやかちば県民プラザほか 内都市近郊のみどり(里山)の保全に必要な知識や技能を座学とフィールド実習で体系的に学び、継続的に里山活動に参加する市民を養成します。費1万円(学生5000円)(資料・保険代) 定先着30人 ●●7月15日(火)までにNPO法人ちば里山センター ☎0438-62-8895 ●info@chiba-satoyama.net

#### ◆16ミリ映写機操作講習会

視聴覚ライブラリーでは、子供向けアニメ作品などの16ミリフィルムや映写機を無料で貸し出しています。貸し出しには、16ミリ映写機操作講習会の修了証が必要です。受講希望の方は事前に電話でお申し込みください。所教育委員会大会議室(予定) 費無料 ●●教育委員会生涯学習課 ☎7185-1602

### 募集

#### ◆取手グリーンスポーツセンター スポーツ教室参加者

夏季短期スポーツ教室(7・8月)の参加者を募集します。子ども向けの水泳・体操・サッカー教室や、大人向けの水泳・ヨガ・ピラティス・キックボクシングエクササイズなど。内容や申し込み方法など詳しくは窓口またはホームページをご覧ください。●●フロアスポーツ教室は6月24日(火)10時～、プールスポーツ教室は7月5日(土)10時～受付。取手グリーンスポーツセンター ☎0297-78-9090 ●http://www.toride-green-spocen.com

## 市民伝言板

詳しい内容の確認は、当事者間で行うようお願いいたします。

市民伝言板は、次の通り省略しています

近セ＝近隣センター・市セ＝市民センター・布佐ステ＝布佐ステーションホール・入＝入会金・月＝月会費・年＝年会費 ●＝申し込み ●＝問い合わせ

### 講演・催し たのしもう

▼股関節柔軟体操 6月18日(火)10時15分～11時45分。我孫子ビレッジ集会室。腰痛、ひざ痛、肩凝り、冷え症などの解消を図り、心身ともに健全に。トレーニング体験500円。●大野 ☎7184-8582

▼ルンバ友の会「カラオケ発表会」 6月21日(土)9時45分開演。けやきプラザ・ふれあいホール。皆様のご来場

をお待ちしています。入場無料。●渡辺 ☎090-7719-9591

▼体験とお話「姿勢と呼吸の深い関係」 6月22日(日)13時～15時。アビスタ・ホール。自分の声をもっと素敵にしよう。要予約。2000円。●ぷりずむ事務局・西廣 ☎090-2326-4510

▼中高年の方のための肩こり講座 6月25日(水)13時30分～14時30分。けやきプラザ研修室。中高年の方に対しての肩こり体操および対策。先着30人。1000円。●高橋 ☎7169-4274

▼プリザーブドフラワー制作 6月26日(土)10時～12時。あびこ市民プラザ会議室2。あじさいリースアレンジ。先着6人。要予約。4000円。●Preserved Flower [En]・上村 ☎090-6114-3039

▼お家で簡単に作れる初夏のイタリアン：フレッシュトマトとツナの冷製パスタ&夏までに覚えたい保存できるピクルス 6月28日(土)、次回7月26日(土)、8月30日(土)。アビスタ調理室。2500円。●栗山 ☎090-6006-3479

▼占いクラブ 6月22日(日)9時～12時、アビスタ第4学習室。29日(日)12時～15時、アビスタ第2学習室。講師…松木。各10人。無料。●松木 ☎090-5311-9662

▼認知症になる前のかけこみ塾 6月29日(日)15時～18時。アビスタ第4

習室。講師…松木、佐藤。15人。無料。●松木 ☎090-5311-9662

▼おひるねコンサート～バイオリン・ビオラ・チェロ・ギター・ピアノのお話と演奏～ 7月5日(土)14時開演。けやきプラザ・ふれあいホール。禁じられた遊び、涙そうそうほか。無料。●弦とピアノの会 ☎7132-7960

▼膠原病医療講演会パネルディスカッション 7月6日(日)13時～。けやきプラザ7階。演題「膠原病と呼吸器疾患について」、パネル「膠原病の最前線」。先着70人。無料。●●膠原病友の会 ☎7138-6058(要申込)

### 会員・仲間募集 やってみよう

▼コカリナサークル新会員 毎月第2・4(土)。並木近せほか。入1000円、



●●来て!見て!●●

あびこ



楽げんきフェスタ2014

～笑顔はぼくら生きていくためのパワー：  
スマイル!スマイル!スマイル!～  
6月22日(日)午前10時～午後3時(9時45分～オープニング)



「げんきフェスタ」は、子どもと大人がともに作り上げるおまつりです。今年で19回目を迎え、市内の子どもに関係する多くの市民団体のほか、自治会や学校、福祉団体、お店などさまざまな方が協力して開催します。ジュニアスタッフクラブの子どもたちが企画し作り上げた遊びや子どもによるお店屋さんのほか、ゲストを招いておまつりを盛り上げます!ぜひ、親子で遊びに来てください。

場所 湖北地区公民館、湖北小体育館

内容 子どもハローワーク、子ども企画のゴーストスクール、子ども商店会、昔遊び、人形劇、影絵、パネルシアター、川村学園女子大学プラスバンド、バンド演奏、かっぱ太鼓・ソーランのコラボ、ダブルダッチ&ダンス、赤ちゃん人形だっこ体験、絵本の読み聞かせ、オレンジリボン作り、プチサスケ、模擬店(やきそば、手作り製品の販売ほか)など

ゲスト 大道芸(クラウン・さるまわし)

参加費 子どもから大人まで1人100円(3歳以下無料)  
※雨天の場合はプログラムに変更あり。公共交通機関でお越しください。詳しくはホームページをご覧ください。

HP http://www.geocities.jp/genkifesta/

☎ 6月20日(金)まで…七戸 ☎090-8558-9916、子ども支援課・内線832 ☎前日・当日のみ…げんきフェスタ2014実行委員会 ☎090-9202-5162

## 楽 第8回 小学生手工芸体験教室・手工芸特別講習会

小学生手工芸体験教室「手づくりパワー」たのしもう! (小学1～6年生対象)

日時	部門・作品	持ち物	材料費	定員	会場	講師	住所・☎FAX
7月5日(土)	午前 粘土工芸…ソフト粘土で作るお花のかべかけ	ラップ・木工用ボンド	500円	15人	第3学習室	関真由美	〒270-1158 船戸2の20の12 ☎FAX7182-4403
	午後 パンフラワー…ミニおやさいの温度計	ボンド・はさみ	600円	10人	第2学習室	阿部乃里子	〒270-1153 緑1の11の9 ☎FAX7182-8556
	午後 デコパージュ…ティファニアのストラップ	水入れ・平筆・はさみ・エプロン	500円	10人	工芸工作室	小室麻由美	〒270-1142 泉43の25 ☎FAX7183-4170
6日(日)	午前 手編みサロン(手芸)…いろいろビーズでかわいいプレスレット	白いタオル	600円	10人	第2学習室	鈴木迪子	〒270-1165 並木8の2の8 ☎FAX7182-7669
	午後 ポタリーアート…青で描くコスモスの小皿	色鉛筆・消しゴム(作品は後日お渡し)	600円	10人	第3学習室	神蔵よし子	〒270-1114 新木野3の31の34 ☎FAX7187-3292
	午後 アトリエみち・七宝工芸…リール付きキーホルダー(ひもが伸びます)	なし	650円	10人	工芸工作室	荻野紀子	〒270-1114 新木野3の2の10 ☎FAX7188-0968
午後 パッチワークキルト…布あそび(赤い花)	なし	600円	10人	第2学習室	小枝ひろ子	〒270-1108 布佐平和台4の4の17 ☎FAX7189-0138	

### 手工芸特別講習会(一般対象)

日時	部門・作品	持ち物	材料費	定員	会場	講師	住所・☎FAX
7月5日(土)	午前 手編みサロン…魔法の1本針で編むサマータイ(手づくり糸)	魔法の1本針13号	2800円	15人	第2学習室	鈴木迪子	〒270-1165 並木8の2の8 ☎FAX7182-7669
	午後 アトリエみち・七宝工芸…サテライト付きキーホルダー(手許に灯がともります)	なし	1300円	10人	工芸工作室	荻野紀子	〒270-1114 新木野3の2の10 ☎FAX7188-0968
6日(日)	午前 粘土工芸…ソフト粘土で作るお花プレート(キッチン用orトイレ用)	ラップ・木工用ボンド	1000円	10人	第3学習室	関真由美	〒270-1158 船戸2の20の12 ☎FAX7182-4403
	午後 ポタリーアート…ブルーで描くあじさいのファンシートレイ	色鉛筆・消しゴム(作品は後日お渡し)	1400円	10人	工芸工作室	神蔵よし子	〒270-1114 新木野3の31の34 ☎FAX7187-3292
7日(月)	午前 パンフラワー…つぼみバラのコサージュ	ボンド・はさみ	1000円	10人	第2学習室	阿部乃里子	〒270-1153 緑1の11の9 ☎FAX7182-8556
	午後 デコパージュ…卵のピンクッション	水入れ・平筆・木工用ボンド・針・白糸	1200円	10人	第3学習室	小室麻由美	〒270-1142 泉43の25 ☎FAX7183-4170
午後 パッチワークキルト…ハンカチで作る化粧ポーチ	裁縫道具一式	1500円	10人	第2学習室	小枝ひろ子	〒270-1108 布佐平和台4の4の17 ☎FAX7189-0138	

〈共通〉

時間 午前9時30分～11時30分、午後0時30分～2時30分

場所 アビスタ 費用 材料費(上表参照)

☎ ハガキ、ファクス、電話(夜間のみ)。住所、氏名、電話番号、年齢(小学生は学校名・学年)を明記し、6月30日(月)までに各講師へ ☎ 教育委員会文化・スポーツ課 ☎7185-1601

## クイズ あびこの自然と文化 2

～白樺文学館～

雑誌『白樺』は大正期を代表する雑誌として、文学評論だけではなく、積極的に西洋美術を紹介しました。では、雑誌『白樺』第8号に特集で紹介された芸術家は、次のうち誰でしょう?

次の4つの選択肢から正解を選んでください。

①ロダン ②セザンヌ ③ゴッホ ④ルノワール

正解者の中から抽選で、鳥の博物館・白樺文学館・杉村楚人冠記念館に入館できる3館共通券を2枚ペアで5組の方にプレゼントします。ご応募をお待ちしています。

☎・☎ ハガキ、ファクス、Eメールにクイズの答え、住所、氏名、電話番号を明記し、6月27日(金)必着で、〒270-1192市役所あびこの魅力発信室(住所省略可) ☎7185-0127、✉quiz@city.abiko.chiba.jp、☎7185-2493  
※当選者の発表は賞品の発送をもってかえさせていただきます。答えは7月16日号に掲載します。



## あびこ 植物図鑑

322

### コバンソウ(小判草)

イネ科

文・写真 佐久間 俊行



5月の半ばに我孫子地区を通ると、道路沿いにコバンソウが群生していました。

コバンソウはヨーロッパ原産の1年草で、小穂が小判のように見えることからコバンソウの名がつけられました。

また小穂は俵のようにも見えることから、別名をタワラムギ(俵麦)といいます。

この草は明治時代に観賞用として輸入され、今では野生化して大群落をつくることもあります。

小穂は扁平ですが厚みがあり、糸状の柄の先から数個から10数個垂れ下がります。初めは緑色ですが、熟すと黄褐色に色づきます。

## 消費生活センターだより

27

新聞の購読契約はよく考えてから!

「昨日、自宅を訪れた新聞勧誘員にしつこく勧誘され、断り切れずに3か月の購読契約をしたがやめたい。サラダ油、米などの景品をもらっている。」訪問販売で行われた新聞の購読契約は、契約書面を受け取ってから8日間は無条件で契約解除(クーリング・オフ)することが可能です。通常、その際に受け取った景品は返すこととなります。しかし、クーリング・オフ期間が過ぎてしまうと消費者の都合で一方向的に解約ができないのが原則です。

「長期間の契約をしたものの途中で読み続けられなくなった。」「1年前に契約していたが配達されるまで忘れていた。解約したい。」「景品が欲しくて契約したがやめたい。」といった相談もあります。

契約をする前に購読できるかを慎重に考え、必要がなければきっぱりと断りましょう。また、景品につられて契約することはやめましょう。

相談受付日時 ☎7185-0999

平日、第2・4土曜日 午前10時～午後5時30分  
アビクオーレ2階(イトーヨーカドー我孫子南口店)