

避難情報や避難行動を確認しましょう

地震とは異なり、風水害は事前に避難することが可能な場合があります。また、集中豪雨などの場合は、危険な状況の中での避難はできるだけ避け、身の安全を第一に考えましょう。危険が迫っているときは、指定避難所への移動(水平避難)をしましょう。移動が危険な場合は、命を守る最低限の行動(垂直避難)を行いましょ

避難情報

洪水や土砂災害からの安全避難のため、市は河川水位情報などに基づき、3段階の避難情報を防災行政無線や広報車、メール配信サービスなどでお知らせします。

避難準備・高齢者等避難開始

発令時の状況

避難に時間のかかる避難行動要支援者は、避難を開始しなければならない状況、人的被害が発生する可能性が高まっている状況です。

求める行動

高齢者や体の不自由な方などは避難行動を開始してください。家族などとの連絡、非常用持ち出し品の用意などの避難準備を開始してください。

避難勧告

発令時の状況

通常の避難ができる方も避難を開始しなければならない状況、人的被害が発生する可能性がさらに高まっている状況です。

求める行動

避難所へ速やかに避難してください。また、災害の発生が予想される地域の方に避難を勧めてください。外出することで危険が及ぶ場合は、自宅内のより安全な場所に避難してください。

避難指示(緊急)

発令時の状況

災害の前兆現象の発生など人的被害が発生する可能性が非常に高まっている状況、実際に人的被害が発生している状況です。

求める行動

まだ避難していない方は、直ちに避難してください。外出することで危険が及ぶ場合は、自宅内のより安全な場所に避難してください。
※避難勧告などが出していない状況でも、危険を感じたら避難行動を開始してください。

【我孫子市総合防災訓練】

日時 10月21日(土)午前9時30分～
場所 湖北台東小学校校庭
問い合わせ 市民安全課・内線295



状況に応じた避難行動をしましょう

安全な場所へ移動

水平避難

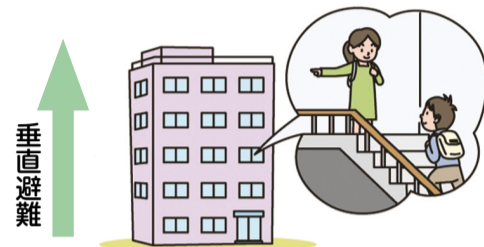
指定避難所や高台、土砂災害警戒区域外の知人の家などに移動してください。



近隣の高い建物などへ移動

垂直避難

安全な場所への移動が難しいときは、近くの頑丈な建物の2階以上に移動してください。



屋内での安全な場所への避難

屋内避難

屋外への避難がかえって危険なときは、崖と反対側で、なるべく高い階の部屋などに避難してください。



避難行動の準備をしておきましょう

- ◎防災マップなどで、ご自宅の災害の危険性を確認しておきましょう。
- ◎災害時に速やかに避難できるよう「避難する場所」「頼ることができる近くの親戚や友人の家」「自宅内の比較的安全な場所」を確認しておきましょう。
- ◎避難するときは動きやすい服装を心がけ、足元は長靴ではなく、ひもで締められる運動靴を履くようにしましょう。
- ◎非常用持ち出し品は、リュックサックなどに入れ、両手が使えるようにしましょう。
- 用意しておく物…携帯ラジオ、地図、懐中電灯、手袋、飲料水、食料、生活用品(トイレトペーパー・ビニール袋など)、救急薬品など。
- ※氾濫した水は茶色く濁っており、水路と道路の境や、ふたが空いているマンホールの穴は見えません。やむを得ず水の中を移動するときは、棒などで足元を確認しながら移動しましょう。



緊急通報システム「NET119」の運用を開始



市では、聴覚や言語に障害のある方が登録できる緊急通報システム「NET119」の運用を7月1日から開始しました。この機能は、携帯電話やスマートフォンのインターネットを利用して119番通報を行うもので、これまでの「WEB119」よりも簡単な操作で救急や災害の発生を通報することができるサービスです。



選択式の操作方法で簡単に通報

携帯電話やスマートフォンの画面に「救急」や「火事」など、選択画面が表示され、使い慣れていない方でも操作に迷うことなく通報できます。また、事前登録した情報(氏名・緊急連絡先など)も同時に通報されます。

自動的に通報場所を特定

事前に登録した自宅からの通報では、住所を入力することなく「自宅」を選択することにより通報場所が特定できます。また、外出先の場合「現在地」を選択すると、今いる場所を特定することができます。※位置情報の設定をオンにしてください。

対象 市内在住・在学・在勤で聴覚や会話に不安のある方

登録方法 消防本部・西消防署・障害福祉支援課(市役所西別館4階)で受け付けます。利用者本人が、登録する携帯電話やスマートフォンと住所が確認できるもの(運転免許証・障害者手帳など)をお持ちください。※「FAX119」も引き続き運用しています。

問い合わせ 消防本部総務課 ☎7181-7700 FAX7184-0120、西消防署 ☎7184-0119 FAX7184-0165、障害福祉支援課・内線309 FAX7183-1158

防災マップや洪水・内水(浸水)ハザードマップ、日ごろの備えなど、市ホームページに掲載していますので、ぜひご覧ください。
問い合わせ 市民安全課・内線295



▲内水(浸水)ハザードマップ

株式会社マツモトキヨシと協定を締結

8月31日に株式会社マツモトキヨシと「災害における物資の供給協力に関する協定」を締結しました。これにより、113の自治体・民間企業などとの協定締結となりました。

今回の協定は、大規模災害が発生した場合において、市の要請により食料品や日用品また医薬品などを可能な限りで供給を受けることを目的としています。

市では、災害時の食糧や生活物資の確実な供給を行うために、公的備蓄だけではなく、あらかじめ企業や自治体などと協定を締結し、物資の確保に努めています。

問い合わせ 市民安全課・内線217

〈ピクトグラム〉シンプルなマークで記事の情報を伝えます

- パブリックコメント
- お知らせ
- お出かけ
- 講演・講座・教室
- 募集
- 健康・検診
- 予防接種