

広報



あびこ 4月16日

平成30年(2018年) No.1451

〒270-1192 我孫子市我孫子 1858 番地 ☎04-7185-1111 (代表) FAX04-7185-1520

我孫子市役所 総務部秘書広報課 広報室

主な内容

議員定数条例の一部改正案について	2面
公聴会を開催 公述人を募集します	2面
平成30年度 市の組織	3面
国民健康保険税の制度改正のお知らせ	4面
私立幼稚園預かり保育料助成金(後期分)	5面
第33回 布佐新緑まつり	6面
おまつりスタンプラリー	6面
鳥の博物館 インフォメーション	7面

"あびこ"で過ごす ゴールデンウィーク!

手賀沼の初夏のさわやかな
風を感じながら、我孫子で過
ごす、ちょっと贅^{ぜい}沢な時間は
いかがですか。



手賀沼親水広場「水の館」

水辺でゆっくり 一日を過ごす

手賀沼親水広場「水の館」には、地元農産物や野菜スイーツがたっぷりの農産物直売所「あびこん」、地元食材を使用した農家レストラン「米舞亭」、迫力ある映像のプラネタリウム、手賀沼の生き物や歴史を学べる展示室、手賀沼を一望できる望遠鏡がある展望室、外には遊具で遊べる水の広場、レンタサイクルなど、子どもから大人まで一日中楽しめます。

☎ 水の館 ☎7184-0555、農産物直売所あびこん ☎7168-0821、米舞亭 ☎7168-0504



鳥の博物館

あなたも鳥博士! 「鳥の博物館」に行ってみよう!!

鳥の起源と進化や、世界の鳥から手賀沼にすむ鳥を紹介。肉食の巨鳥「ディアトリマ」や最も背の高い鳥「モア」、日本産の「トキ」など、貴重な標本がいっぱい!

企画展「日本の海鳥—カムリウミスズメと行く海の旅—」
6月24日(日)まで開催中!

開館時間 午前9時30分～午後4時30分
入館料 300円(高校・大学生200円、中学生以下・70歳以上無料)
休館日 月曜日(祝日の場合は翌平日)
☎ 鳥の博物館 ☎7185-2212



白樺文学館・杉村楚人冠記念館

大正・明治・昭和 古き良き時代を学んでみよう!

白樺文学館 ☎7185-2192

テーマ展「民藝運動と我孫子」7月1日(日)まで開催中!

杉村楚人冠記念館 ☎7182-8578

企画展「楚人冠と俳人たち ホトトギスから湖畔吟社まで」5月13日(日)まで開催中!

※開館時間、入館料など詳しくは市ホームページをご覧ください。

◆湖上からの景色をボートで楽しむ!

- ◎湖上園 ☎7185-5300
- ◎手賀沼の小池 ☎7182-1015
- ◎ボートセンター小池 ☎7184-7117

◆アクティブにアウトドアを楽しむバーベキュー!

- ◎ふれあいキャンプ場 甲・圓 教育委員会文化・スポーツ課 ☎7185-1604
- ◎五本松公園 甲・圓 公園緑地課 ☎7185-1542
- ※新鮮野菜は水の館1階「農産物直売所あびこん」がおすすめです!!



路線バスもご利用ください(土・日曜日、祝日運行)

我孫子駅南口と天王台駅南口から阪東バスが利用できます。水の館・鳥の博物館は、「鳥の博物館前」バス停下車、すぐ前です。

◆第2期我孫子市国民健康保険データヘルス計画・第3期我孫子市特定健康診査等実施計画

健康・医療情報を活用してP(計画)D(実施)C(評価)A(改善)サイクルに沿った効果的かつ効率的な保健事業を実施し、被保険者の皆さんの更なる健康寿命の延伸や医療費の適正化に努めます。

期間 平成30年度～35年度

☎ 国保年金課・内線64

◆第2期我孫子市障害者プラン

障害のある方が、住み慣れた地域で自立し、安心して生活ができるよう、施策に関する基本的な事項を定めた「我孫子市障害者計画」と、障害福祉サービス

◆我孫子市子ども発達支援計画 第1期障害児福祉計画

保健・医療・福祉・教育機関などと連携した支援を充実させ、発達に支援が必要な子どもに対し、ライフステージに応じた一貫した支援方針を構築します。

期間 平成30年度～32年度

☎ こども発達センター

718810472

※各計画について、詳しくは市ホームページをご覧ください。

◆第2期我孫子市国民健康保険データヘルス計画・第3期我孫子市特定健康診査等実施計画

健康・医療情報を活用してP(計画)D(実施)C(評価)A(改善)サイクルに沿った効果的かつ効率的な保健事業を実施し、被保険者の皆さんの更なる健康寿命の延伸や医療費の適正化に努めます。

期間 平成30年度～35年度

☎ 国保年金課・内線64

◆第2期我孫子市国民健康保険データヘルス計画・第3期我孫子市特定健康診査等実施計画

健康・医療情報を活用してP(計画)D(実施)C(評価)A(改善)サイクルに沿った効果的かつ効率的な保健事業を実施し、被保険者の皆さんの更なる健康寿命の延伸や医療費の適正化に努めます。

期間 平成30年度～35年度

☎ 国保年金課・内線64

◆我孫子市子ども発達支援計画 第1期障害児福祉計画

保健・医療・福祉・教育機関などと連携した支援を充実させ、発達に支援が必要な子どもに対し、ライフステージに応じた一貫した支援方針を構築します。

期間 平成30年度～32年度

☎ こども発達センター

718810472

※各計画について、詳しくは市ホームページをご覧ください。

健康・福祉をより充実した計画を策定しました



議員定数条例の一部改正案について 公聴会を開催 公述人を募集します

3月に開かれた平成30年我孫子市議会第1回定例会で、議員から「我孫子市議会議員定数条例」の一部改正議案が提出されました。この議案の審査に際して、公聴会を開催するにあたり、市民の方の意見を参考にするため公述人を募集します。

日時 5月21日(月)午後1時～

場所 市役所議事堂第1委員会室(市役所本庁舎隣)

内容 現在の議員定数24人を22人にする改正案に対して、賛成、または反対の意見を聴くもの※公聴会はインターネットで生中継・録画放映(1年)を行います。意見陳述時は公述人が映されます。

対象 市内に住所を有する有権者※公述人は申し出られた方の中から議会運営委員会が決定します。

申出方法 5月1日(火)午後5時必着で公述人申出書(下記の書式を参照に作成(自書も可)、議会事務局でも配布、市ホームページからダウンロード可)を郵送・持参

☎・☎ 〒270-1192市役所議会事務局(住所省略可) ☎7185-1655

公述人申出書

我孫子市議会告示第1号による公聴会について、下記により公述人になりたいので申し出ます。

記

(1) 議員定数条例の一部を改正する条例案(定数2人削減)に対する賛否(どちらかに○)

賛成 反対

(2) 意見を述べようとする理由

(3) 職業

(4) 年齢 歳

平成 年 月 日

我孫子市議会議長 椎名幸雄 宛

住所 我孫子市

氏名

電話番号

農産物直売所アンテナショップ跡地の活用に関するサウンディング型市場調査の事業者を募集します

市では、「農産物直売所あびこん」が水の館1階に移転したことに伴い、跡地の新たな活用方法を考えることになりました。

跡地のある我孫子新田地区は、「手賀沼観光施設誘導方針」で定める、観光振興に寄与する施設や、観光客を受け入れる飲食施設などの立地を誘導する重要な土地であることから、民間活力を利用して方針に沿った有効な土地活用を図りたいと考えています。

そこで、跡地を活用する事業者の選定に先立ち、活用のアイデアや市場性の有無などを把握するための「対話」の場として、「サウンディング型市場調査」を行います。事業展開をご検討の方は、ぜひご参加ください。



我孫子市公募補助金 平成31～33年度の交付団体を募集します

交付期間 平成31年度～33年度までの3年以内

補助金の範囲 補助対象経費の10～50%

応募資格 営利を目的とせず、公益の増進に寄与する任意団体または特定非営利活動法人で、5人以上で構成され、活動拠点が市内にあり、市内で活動している団体※政治や宗教を主たる目的とする団体、同一の事業・目的で市から他の補助金を受けている団体、市や市教育委員会と共催する事業・活動は除きます。

審査方法 我孫子市補助金等検討委員会(市民・学識経験者5人による第三者機関)の審査を経て、市が決定します。

申込方法 8月1日(水)午後5時までに申請書類(市民活動支援課、市民活動ステーションで配布、市ホームページからダウンロード可)を市民活動支援課に持参(郵送不可)

☎・☎ 市民活動支援課・内線489

平成30年度から新たに補助金が交付される団体

団体名	対象補助事業	補助限度額
あびこふるさと会	我孫子市に古くから伝わる伝統芸能「大杉囃子」の継承、後継者の育成、老人ホームへの慰問活動など	7万円
認定NPO法人東葛市市民後見人の会	障害者、引きこもり当事者およびその家族の社会的孤立を防止するための訪問相談支援事業	30万円
我孫子市消費者の会	安全・安心な消費生活を実現するための啓発活動(イベントなど)、消費問題に関する研修会、調査・研究など	5万円
我孫子市スポーツ少年団	スポーツ少年団の各種大会の運営、駅伝大会の開催など	40万3000円
我孫子市視覚障害者協会	福祉まつりなどへの参加による視覚障害者への理解促進、ボランティアとの交流など	15万円
我孫子自主夜間中学「あびこプラス・ワン」	不登校生や障害者、外国人、高齢者などの学習や学び直しの支援、新規会場の確保など	26万9000円
我孫子市子ども会育成連絡協議会	子ども会活動への支援、育成者の研修、ジュニア・リーダー育成、子ども関連の団体と連携した文化活動など	40万円

サウンディング型市場調査とは…公有地の活用などで、活用の内容や公募条件などを決定する前に、民間事業者から広く意見や提案を求め、話し合いを通して事業提案や市場性を把握し、対象地のポテンシャルを最大限に高めるための諸条件の整理に役立つものです。

◆サウンディング型市場調査

期間 6月25日(月)～29日(金)

場所 市役所分館会議室(予定)

申込期間 4月16日(月)～6月15日(金)

※日時、場所はエントリーいただいた方に個別に通知します。

※詳しくは市ホームページをご覧ください。

◆現地説明会

日時 5月8日(火)午前9時～午後5時までの間の1時間程度

場所 農産物直売所アンテナショップ跡地(我孫子新田6の1)

申込期間 4月16日(月)～27日(金)

※現地説明会では、跡地の概要やサウンディング型市場調査の内容、スケジュールなどについて説明を行います。※現地説明会は事業者別に行います。時間は個別に連絡します。※サウンディング型市場調査に参加できる要件を満たしている方は、どなたでも参加できます。

☎・☎ 商業観光課・内線506、306

718710015 ☎

荒天時にゴミや資源を出すときのお願い

天気荒れた日にゴミ集積所に出されたゴミや資源は、きちんと飛散防止ネットやレンガなどの重りで押さえても、風で飛ばされたり、道路の冠水により流されたりすることがあります。回収時には集積所の周りを掃くなど、掃除を行います。遠くに飛ばされたものや民家の敷地に入ったものは回収することが難しく、回収が遅れるばかりでは、近隣の方へ迷惑をかけることになります。荒天時にはできる範囲でゴミの排出を控え、ごみの飛散防止にご協力をお願いします。

<ピクトグラム> シンプルなマークで記事の情報を伝えます

- ☎…パブリックコメント
- ☎…お知らせ
- ☎…お出かけ
- ☎…講演・講座・教室
- ☎…募集
- ☎…健康・検診
- ☎…予防接種

市の組織、主な仕事をお知らせします

図 総務課・内線216

表の凡例
 () 内の数字は職員数です。職員名は原則として課長職以上を掲載しています。
 (兼) 兼務：本務の他に職務を兼ねるという表示です。
 (併) 併任：兼務と同様ですが、任命権者が異なる場合に示しています。
 課内室：特定の行政課題への対応をするため、課の内部組織として設置しています。
 課内室は () 内に表記しています。 例 総務課 (契約検査室)

市長 星野順一郎

副市長 青木 章

職員数 平成30年4月1日現在 851人

部名	課名	職員名	主な仕事	
総務部 (58) 部長 廣瀬英男 次長 山田和夫 参事 飯田秀勝 参事 佐藤典幸	総務課 (12)	(兼)課長 山田和夫 副参事 小林 裕	職員の人事・給与・研修、行政改革	
	(契約検査室)	(兼)室長 小林 裕	工事検査、入札・契約	
	文書情報管理課 (14)	課長 磯岡光夫 副参事 中野信夫 主幹 須賀隆光 主幹 小島武史 (政策法務室) (兼)室長 磯岡光夫 (情報管理室) (兼)室長 須賀隆光	統計、例規・議案の調製・訟務、情報公開 情報システムの管理運営、セキュリティ	
	秘書広報課 (15)	(兼)課長 飯田秀勝 副参事 深田和彦 主幹 海老原出 主幹 高見澤隆 主幹 小池博幸 小池博幸 (広報室) (兼)室長 小池博幸 (男女共同参画室) (兼)室長 小池博幸 (あびこの魅力発信室) (兼)室長 深田和彦	市長・副市長の秘書、市政への手紙、陳情、法律相談、総合教育会議 広報、ホームページ 男女共同参画プランの推進 市の魅力の情報発信	
	施設管理課 (8)	(兼)課長 佐藤典幸	公有財産の管理、市有建築物の営繕	
	総務部付派遣職員等 (8)		後期高齢者医療広域連合・岩手県陸前高田市・宮城県東松島市・千葉県へ派遣	
	企画財政部 (62) 部長 渡辺健成 次長 長谷川哲也	企画課 (9)	(兼)課長 長谷川哲也 主幹 相良輝美 (成田線沿線活性化推進室) (兼)室長 長谷川哲也	総合計画、広域行政、行政評価、庁議 成田線の利便性向上、鉄道の輸送力強化、沿線活性化
		資産経営課 (3)	課長 林 宏規	公共施設等の総合調整
		財政課 (8)	課長 山元真二郎	予算の編成・執行調整、地方交付税、市債
		課税課 (27)	課長 日暮正己	市・県民税の賦課・税証明、土地・家屋の調査・評価
収税課 (14)		課長 関口浩紀 (債権回収室) 室長 成嶋克佳	市・県民税の収納・滞納整理、納税の指導・啓発	
市民生活部 (43) 部長 柏木幸昌 次長 隈 正章		市民課 (26)	課長 荒井康哲	戸籍、住民票、印鑑証明、住居表示、マイナンバーカードの交付、一般旅券の発給
	市民活動支援課 (8)	課長 並内秀樹	市民活動、NPO法人、自治会、近隣センターの整備、地縁団体	
	市民安全課 (8)	(兼)課長 隈 正章	地域防災計画、防災訓練、防火、交通安全、空家等の適正管理	
健康福祉部 (144) 部長 松谷浩光 次長 三澤直洋 参事 大野達也 参事 小林 修	社会福祉課 (26)	(兼)課長 三澤直洋 主幹 小笠原雅夫	福祉全般の相談、DV相談、生活保護、民生委員 健康福祉総合計画、人権擁護、自殺対策	
	健康づくり支援課 (27)	課長 根本久美子	母子・成人保健、休日診療所、狂犬病予防	
	障害福祉支援課 (46)	(兼)課長 大野達也 主幹 飯田秀雄 (障害者就労支援センター) センター長 松田謙時 (兼)あらき園長 飯田秀雄 障害者福祉センター所長 金子隆之	障害者の総合相談、障害福祉計画、サービス利用計画作成	
	高齢者支援課 (23)	課長 海老原恒夫 主幹 加藤恒寿 主幹 中光啓子 主幹 岩崎 恵 (高齢者なんでも相談室) (兼)室長 岩崎 恵 (介護保険室) (兼)室長 中光啓子	高齢者福祉、高齢者保健福祉計画 高齢者の総合相談、予防事業の推進 介護保険	
	国保年金課 (21)	(兼)課長 小林 修	国民健康保険、国民年金、後期高齢者医療	
	子ども部 (114) 部長 森 和枝 次長 星 範之	子ども支援課 (16)	課長 岡本伸一	放課後児童対策、児童手当、子ども医療、ひとり親支援 子育て支援、少子化対策、子ども総合計画
保育課 (70)		(兼)課長 星 範之 主幹 落合幸恵 主幹 寿保育園長 稲野暹紀代子 主幹 湖北台保育園長 大野木浩美 主幹 つくし野保育園長 小山富美江	保育園、幼稚園、子育て支援拠点	
子ども相談課 (27)		課長 阿部政人 主幹 遠藤美香 (子ども虐待防止対策室) (兼)室長 阿部政人 (兼)子ども発達センター所長 遠藤美香	子どもと家庭の相談、子ども虐待の防止対策	
手賀沼課 (14)		(兼)課長 鷹屋 肇 (放射能対策室) (兼)室長 鷹屋 肇	水質保全、公害対策、谷津ミュージアム、地球温暖化対策 放射能対策	
クリーンセンター (16)		課長 伊藤 治 主幹 佐野哲也 (新廃棄物処理施設建設準備室) (兼)室長 佐野哲也	廃棄物・し尿の処理、資源の回収、リサイクルの推進 廃棄物処理施設の整備計画・建設	
商業観光課 (7)	(兼)課長 磯岡由美	商業観光の振興、特産品の紹介、消費指導		

建設部 (55) 部長 古谷 靖 次長 増田 崇 参事 藤井俊行	企業立地推進課 (4)	課長 山本康樹	工業の振興、中小企業への融資、雇用対策、起業・創業支援	
	農政課 (11)	課長 松本 清 主幹 大井一郎	農業の振興、農業施設の災害対策、市民農園、地産地消	
	道路課 (21)	課長 南川秀一	道路の整備、街路灯・街路樹の維持管理、道路境界査定	
	交通課 (9)	課長 宮本 一 主幹 高倍宗一郎	自転車駐車場、市民バス、交通網・街路の整備	
都市部 (44) 部長 伊藤英昭 次長 森 晋野	下水道課 (11)	(兼)課長 増田 崇	公共下水道の計画・維持管理、水洗化の普及	
	治水課 (13)	(兼)課長 藤井俊行 主幹 井戸 俊	治水対策、排水路の整備、雨水流出抑制の指導	
	都市計画課 (7)	(兼)課長 森 晋野 (景観推進室) (兼)室長 森 晋野	都市計画、土地利用計画 景観形成	
	建築住宅課 (14)	課長 古泉信明	住宅政策、建築確認申請、市営住宅、違反建築物の措置	
	公園緑地課 (12)	課長 篠崎啓一 主幹 小野里勝	公園の整備・維持管理、緑地・樹木の保全、墓地	
	市街地整備課 (10)	課長 中場 聡 (開発調整室) (兼)室長 中場 聡	土地区画整理、まちづくり事業の計画・施行 開発行為の事前協議、開発許可	
会計 (6) 副部長 長谷川敬一	会計課 (6)	(兼)課長 長谷川敬一	金銭の出納	
	水道局 (19) 局長 長塚九二夫	経営課 (10)	課長 中野伴春	事業計画、経営管理、経理、水道料金の徴収
		工務課 (9)	課長 白坂正基	浄水施設の管理運営、給水、漏水事故の処理
消防本部 (153) 消防長 寺田美登志 次長 河村良治 次長 深山和義	総務課 (13)	課長 飯塚義浩 主幹 石井雅也 指令センター副参事 石井直樹	事業計画、消防の基本施策の企画	
	予防課 (6)	課長 須藤 浩	火災の予防、消防用設備等の設置指導、雑草の除去指導	
	警防課 (6)	(兼)課長 河村良治	消防団、水防、救急講習	
	西消防署 (82)	(兼)署長 深山和義 副署長(兼)主幹 大畑良行 副署長(兼)主幹 荻原弘章 つくし野分署長(兼)主幹 染谷正浩	消火、災害救助、救急活動	
東消防署 (45)	署長 海老原誠 湖北分署長(兼)主幹 海老原光明	消火、災害救助、救急活動		
議会事務局 (5) 事務局長 増田謙二 次長 倉田修一	事務局次長 倉田修一	議会の運営、議事録の調製、請願・陳情の受付		
監査委員事務局 (3) 事務局長 梁谷明宏	事務局次長 伊藤太郎	出納・事務事業の監査		
選挙管理委員会事務局 (2) (併)事務局長 廣瀬英男	(併)事務局次長 中野信天 (併)次長補佐 小島武史	選挙人名簿の調製・縦覧、投票区の設定、選挙の執行		
農業委員会事務局 (3) (併)事務局長 増田浩四郎	事務局次長 丸山正晃	農地の権利移転調整・転用		
教育委員会 教育長 倉部俊治	教育総務部 (48) 部長 丸 智彦	総務課 (6) 課長 森田康宏	教育委員会の庶務、学校施設の整備・維持管理	
		学校教育課 (25) 課長 榊原憲樹 主幹 藤岡宏子	通学区域の設定、就学・転学、学校保健、学校給食	
		指導課 (8) 課長 羽場秀樹 (少年センター) センター長 戸塚美由紀 (小中一貫教育推進室) (兼)室長 羽場秀樹	教育方針、教職員の研修・指導 街頭指導、少年相談 小中一貫教育	
		教育研究所 (8) 所長 土山勇人	教育相談、特別支援教育	
生涯学習部 (39) 部長 木下登志子 次長 菊地 統	生涯学習課 (8)	(兼)課長(兼)生涯学習センター長 菊地 統 (兼)公民館長	生涯学習施策の企画・総合調整、学習情報の収集、紹介 学習相談、学級、講座、展示会	
	文化・スポーツ課 (12)	課長 小林由紀夫 主幹 辻 史郎 (兼)白樺文学館長 (兼)杉村建人記念館長	芸術文化の振興、文化財の保護、スポーツの振興	
	鳥の博物館 (4)	館長 鈴木順一	博物館の整理、資料の収集・保管、調査研究	
	図書館 (14)	館長 櫻井 實	図書の貸し出し、図書館の企画運営	

国民健康保険税 制度改正のお知らせ

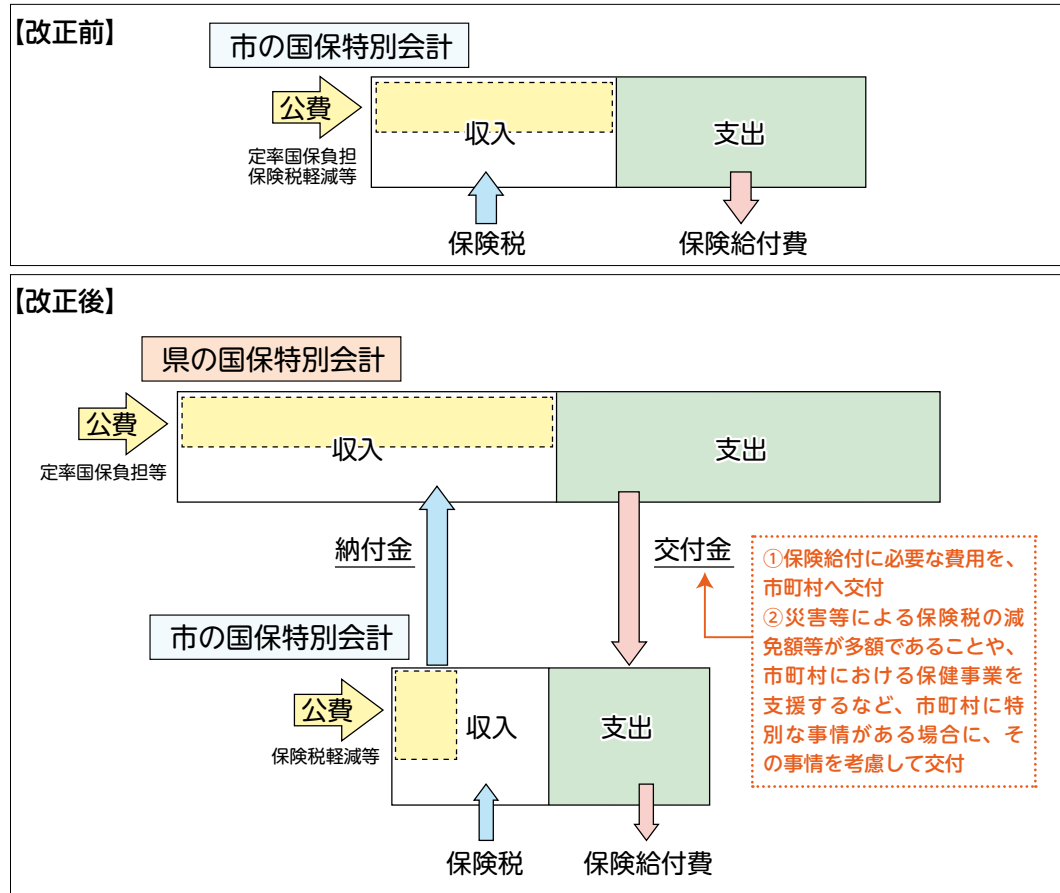
4月からの国の制度改正に伴う国民健康保険税の改正内容などをお知らせします。

保険税の算定根拠が改正されました

4月から国民健康保険が都道府県単位となり、広域化されることに伴い市町村の保険給付に必要な費用は、都道府県から交付されます。このことにより、県が交付する交付金の財源として、市は被保険者の皆さんから納めていただいた保険税の一部を県に納めることとなります。

これまで、市の保険給付に必要な費用を確保するため、保険税率を算定し決定していましたが、今後は、納付金を納め、市の国保事業を実施していくにあたり、必要な保険税を確保するため、保険税率を決定します。平成30年度では、引き続きこれまでと同じ保険税率で据え置くことになりました。市では、今後も制度の動向について注視していきます。なお、制度改正について詳しくは市ホームページをご覧ください。

制度改正後の国保財政の仕組み



保険税賦課限度額が改正されました

「地方税法施行令の改正」により、平成30年度から保険税の賦課限度額が、医療保険分58万円、後期高齢者支援金分19万円、介護保険分16万円となります。なお、保険税率は据え置きとなります。

国民健康保険税 賦課限度額の改正内容

	改正前	改正後
医療保険分	54万円	58万円
後期高齢者支援金分	19万円	19万円(変更なし)
介護保険分	16万円	16万円(変更なし)
計	89万円	93万円

所得の少ない世帯における 保険税の軽減判定所得の基準が改正されました

世帯主、国保加入者および特定同一世帯所属者の前年中の総所得金額等の合計が一定以下の世帯は、保険税の「均等割額」および「平等割額」が軽減されます。

◎所得の申告をしていない場合は軽減判定ができません。所得のない方も忘れずに申告をしてください。

国民健康保険税 軽減制度の改正内容 (5割軽減および2割軽減の範囲が拡大されます)

改正前(平成29年度まで)	改正後(平成30年度から)
7割軽減 総所得金額等の合計額が33万円以下	7割軽減 総所得金額等の合計額が33万円以下(変更なし)
5割軽減 33万円+(27万×被保険者数と特定同一世帯所属者の合算数)以下	5割軽減 33万円+(27万5000円×被保険者数と特定同一世帯所属者の合算数)以下
2割軽減 33万円+(49万円×被保険者数と特定同一世帯所属者の合算数)以下	2割軽減 33万円+(50万円×被保険者数と特定同一世帯所属者の合算数)以下

※特定同一世帯所属者とは、国民健康保険に加入していた方が後期高齢者医療保険の被保険者となり、国保の資格を喪失した後も同一世帯に属する方です。

平成30年度の「国民健康保険税」納税通知書は、6月15日金に発送する予定です。

☎ 国保年金課・内線354、455

東日本ガス株式会社から「119番通報訓練装置」と「救命講習資器材一式」が寄贈されました



火災や救急、救助活動が必要な場面に遭遇したときには、一刻も早く落ち着いて119番通報をすることが重要です。また、けが人や急病人が発生した場合、救急隊が到着するまでに、適切な応急手当を実施するためには、応急手当に関する知識と技術を身につけておくことも大切です。

今回寄贈された、「119番通報訓練装置」と「救命講習資器材一式」は、多くの皆さんに体験していただくよう、救命講習や地域の防災訓練などで活用させていただきます。

☎ 消防本部警防課 ☎ 7181-7701

第34回 織田作之助賞

新木小・湖北中学校出身！ 市内在住の古谷田奈月さんが受賞!!

平成28年10月に出版された『リリース』で、昨年12月に第34回織田作之助賞を受賞し、3月の贈呈式を終えたばかりの古谷田奈月さんが3月20日に市役所を訪れ、受賞の報告をしてくださいました。

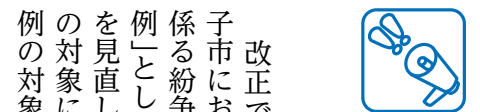


古谷田さんは「日頃から手賀沼周辺の散策を楽しみ、鳥の博物館などのイベントにも参加し、我孫子での暮らしを楽しみながら執筆しています。」と話してくれました。『物語が生まれるまち あびこ』としてこれほど嬉しいことはありません。

平成25年には、『今年の贈り物』（『星の民のクリスマス』と改題）で第25回日本ファンタジーノベル大賞を受賞しています。現在は次回作を執筆中で、今後の活躍がますます楽しみです。

※図書館アビスタ本館では、古谷田さんを紹介したコーナーを設け、全ての著作を所蔵しています。ぜひご一読ください。

☎ 秘書広報課広報室 ☎ 7185-1269、図書館アビスタ本館 ☎ 7184-1110



条例の一部を改正しました

「我孫子市における建築、開発行為等及び土地区画整理事業の施行に係る紛争の予防と調整に関する条例」について

改正では、条例の名称を「我孫子市における建築、開発行為等に係る紛争の予防と調整に関する条例」としたほか、条例の適用範囲を見直し、葬祭場関連施設を条例の対象に位置付けるとともに、条例の対象となる建築、開発行為等

を行う際の近隣住民への説明の実施および市への報告が義務付けられました。改正後の条例は、6月1日から施行されます。詳しくは市ホームページをご覧ください。☎ 都市計画課・内線585

<ピクトグラム> シンプルなマークで記事の情報を伝えます

-  ...パブリックコメント
-  ...お知らせ
-  ...お出かけ
-  ...講演・講座・教室
-  ...募集
-  ...健康・検診
-  ...予防接種

受講生募集!!

子育てサポーター(第9期)・子育て支援員研修



あなたの力を地域の子育てに生かしてみませんか?

子育てイベントでの子どもの見守りや遊びの提供など、地域のさまざまな場面で子育てをサポートする方を育成します。*全過程を修了した方には、子育て支援員修了証書(地域保育コース(地域型保育))を交付します。

日時・場所 下表参照

内容 乳幼児の生活と遊び、発達と心理、食事と栄養、健康と安全、普通救急救命講習、保育園実習など

対象 20歳以上で次のいずれかに該当する方 ①市内在住で、市内で子育てサポーターとして活動する意欲・関心がある方または、地域型保育事業の職務に従事することを希望する方②市内の小規模保育事業所に従事している方

*現在子育てサポーターとして活動している方が受講する場合は、免除できる科目があります。*託児あり(要申込)詳しくはお問い合わせください。

定員 30人(応募者多数の場合は書類選考)*10人に達しない場合は中止

費用 1000円

申込方法 5月7日(月)必着で申込書(保育課(市役所西別館2階)、子育て支援センター、各子育て支援施設、各行政サービスセンターで配布、市ホームページからダウンロード可)を子育て支援センターまたは保育課(〒270-1192市役所保育課(住所省略可))に持参・郵送(保育課のみ)*詳しくは市ホームページをご覧ください。

☎ 子育て支援センター ☎7185-1915(アビイクオーレ2階)

子育てサポーター・子育て支援員研修日程

基本研修(8科目8時間)		
日時	場所	
5月18日(金) 9時45分~14時30分	アビスタ第1学習室	
5月25日(金) 9時15分~16時	アビスタ第2学習室	
専門研修(17科目23.5時間+2日間実習)		
6月8日(金) 9時20分~16時20分	アビスタ第2学習室	
6月15日(金) 9時30分~14時50分	アビスタ第2学習室 アビスタミニホール	
6月22日(金) 9時30分~17時	アビスタ第2学習室	
7月3日(火) 9時~16時30分	消防大会議室	
7月9日(月)~20日(金)の2日間	保育園実習	
7月24日(火) 9時15分~12時45分	アビスタ第2学習室	



**市民のチカラまつり2018
参加団体募集説明会を開催します**

市民活動団体が中心になって行うまちづくり交流イベント「市民のチカラまつり」を、9月22日(土)・23日(日)に、けやきプラザで開催します。参加を希望する団体は、説明会にぜひご参加ください。

日時 ①4月17日(火)午前10時~11時30分 **場所** 市役所分館大会議室

②4月22日(日)午前10時~11時30分 **場所** 我孫子北近隣センター並木本館第3会議室*説明会は申し込み不要です。

内容 ◎企画部門…講演会やフォーラムの企画・実施 ◎展示・発表・体験部門…活動展示、ステージパフォーマンス、参加型イベント、バザーなど

対象 我孫子市内で市民公益活動を行う団体・事業者

募集期間 4月17日(火)~5月15日(火)

☎・☎ 申込用紙を持参・ファクス・Eメール。市民活動ステーション ☎☎7165-4370 ☎abikosks@themis.ocn.ne.jp

緑の講習会 庭師入門 庭木の剪定講座(実技)

日時 5月18日(金)午前10時~正午*荒天の場合は翌週に変更します。詳しくは参加者に連絡します。

場所 气象台記念公園

内容 自宅の庭木を管理できるように剪定方法を実技で学ぶ初心者向けの講座

講師 長谷川はるみさん

定員 先着20人 **費用** 500円(資料・保険代)

持ち物 剪定ばさみ、花ばさみ、筆記用具

☎・☎ NPOテラス21緑の事務局 ☎080-9344-4378 (月~土曜日午前10時~午後5時)



第17回

我孫子市めるへん文庫作品を募集

「我孫子市めるへん文庫」では、全国の小・中・高校生の皆さんから、夢いっぱいのお話を募集しています。表現力豊かな、オリジナル作品をお待ちしています!

☎・☎ 〒270-1166我孫子1684教育委員会文化・スポーツ課 ☎7185-1601 ☎meruhenkun@city.abiko.chiba.jp



作品募集要項

部門・応募資格	◎小学生の部…小学校の児童 ◎中学生の部…中学校の生徒 ◎高校生の部…平成12年4月2日~平成15年4月1日生まれの方
募集作品	童話(1人2編以内)*合作は審査対象外です。*ほかの作品展に応募していない未発表作品に限ります。*人名・地名・名称などには、ふりがなを振ってください。
応募方法	① 郵送による応募 …◎400字詰め原稿用紙に縦書き日本語で書かれた作品(1作品10枚以内)。または、A4版10枚以内に20字×20行で印刷。作品には、表紙を付け、 題名・氏名・住所・電話番号・生年月日・性別・学校名・学年 を明記*表紙・原稿用紙は、市ホームページからダウンロード可*学校単位で応募の場合は必ず既定の表紙を使用してください。 ◎審査員からのコメント発送のために、82円切手を必ず同封し、原稿と一緒に送付(返信用封筒は不要、学校応募の場合切手は不要)*作品はホチキスやひもなどで留めないでください。 ② Eメールによる応募 …郵送による場合と同様です。応募作品は市ホームページから原稿用紙をダウンロードしEメールに添付してください。表紙は、 題名・氏名・住所・電話番号・Eメールアドレス・生年月日・性別・学校名・学年 を明記してください。
表彰	◎一席…賞状と図書カード5000円分 ◎二席…賞状と図書カード2000円分 ◎三席…賞状と図書カード1000円分 ◎古登 正子賞…賞状と記念品
募集期間	9月30日(日)まで(必着)
発表	平成31年1月下旬に広報あびこ・市ホームページで発表*表彰式は3月(予定)
その他	①応募作品の著作権は我孫子市に帰属します。②応募作品は返却しません。③受付通知は出しません。④選考経過についてのお問い合わせには応じられません

4月27日(金)必着 私立幼稚園預かり保育料助成金後期分(平成29年10月~3月利用分)申請はお済みですか?



お子さんを幼稚園に通園させながら仕事などを行っている方の子育てとの両立を支援するため、幼稚園の預かり保育料の一部を助成します。

対象 市内在住で、市内私立幼稚園の預かり保育を**下表**のいずれかの理由で利用している方

預かり保育利用の理由	理由を証する書類	
就労・就学	1日3時間以上、月12日以上 ^の 就労または就学(就労日・登校日の利用分のみが対象)	就労証明書(様式あり)、在籍証明書、カリキュラム表など
疾病・負傷	長期(おおむね1カ月以上)にわたる入院や療養または精神や身体に障害を有する場合	診断書など(期間・理由必須)
妊娠・出産	出産の準備や出産後の休養が必要な場合(出産予定月とその前後それぞれ2カ月間)	母子手帳の写し
介護・看護	長期(おおむね1カ月以上)にわたる疾病または精神や身体に障害を有する同居の親族を常時介護・看護している場合	診断書など(期間必須)
災害の復旧作業	震災・風水害・火災・その他の災害の復旧作業にあたる場合(災害発生日から1カ月以内)	り災証明書の写しなど

提出書類 ①我孫子市私立幼稚園預かり保育料助成金申請書・請求書②幼稚園預かり保育月別利用状況個人表③預かり保育を利用する理由を証明する書類(父・母の分)*就労の方は、就労証明書(平成29年度我孫子市私立幼稚園預かり保育料助成金申請用後期分)を使用してください。④申請用チェックリスト*各様式などは、幼稚園・各行政サービスセンター・保育課で配布。市ホームページからもダウンロード可

提出先 保育課に持参・郵送(〒270-1192市役所保育課(住所省略可))、または必ず封筒に入れて各行政サービスセンターに期限内に持参

☎ 保育課(市役所西別館2階)・内線322



おまつりスタンプラリーは布佐からスタート!
第33回 布佐新緑まつり

日時 4月29日(祝)午前10時～午後4時※荒天時30日(月)
場所 布佐駅東口大通り(布佐駅徒歩約2分)
内容 地元商店の出店、フリーマーケット、カラオケ日本代表RENAさんのステージ、子供の遊び場コーナー、縁日広場、地元小・中学校の吹奏楽部の演奏、地元保育園児によるダンス、かっぱ音頭の行進、献血コーナー、包丁研ぎコーナー、警察車両の展示、大声コンテスト、花のプレゼント(先着順)
「ふさだだしお」、「手賀沼のうなぎちゃん」も登場!!
問 布佐新緑まつり実行委員会・松島 ☎7189-2100



今年も
やります!

豪華賞品が目白押し!
おまつりスタンプラリー!!

商業者の皆さんが主催する9つのおまつり(下表参照)のうち、3つ以上のおまつりでスタンプを集めると、抽選で「うなぎちゃん賞」として5万円分の旅行券のほか、市内商業者が協賛する豪華賞品が当たります!さらに4地区のまつりのスタンプを集めると「ぐるっと我孫子賞」が当たるダブルチャンスもあります!今年も9つすべてのおまつりをまわると、パーフェクト賞が当たります!!

対象 2地区以上のおまつりをまわり、3つ以上のスタンプを集めた方
応募方法 応募用紙(商業観光課、アビシルベ、市内各近隣センター、各おまつり会場で配布)に、氏名・住所・電話番号・年齢を明記して各おまつり会場に設置される応募用ポストに投函してください。
※応募は1人1回まで
期限 11月4日(日)布佐もみじまつりの終了まで
問 商業観光課・内線505

おまつり(地区)	開催日	予備日
布佐新緑まつり(布佐)	4月29日(祝)	4月30日(月)
ほくほく北まつり(湖北)	6月9日(土)	なし
天王台ふれあい夏祭り(天王台)	8月18日(土)	なし
天王台地区市民まつり(天王台)	8月25日(土)	8月26日(日)
あびこカップまつり(我孫子)	8月25日(土)	8月26日(日)
ほくほくサンバ(湖北)	9月23日(祝)	なし
我孫子地区市民まつり(我孫子)	10月6日(土)	なし
我孫子市産業まつり(湖北)	10月21日(日)	なし
布佐もみじまつり(布佐)	11月4日(日)	なし

楽旧井上家住宅 新土蔵 鉄道模型運転会

日時 5月3日(祝)正午～午後3時30分・4日(祝)午前9時30分～午後3時30分
場所 旧井上家住宅・新土蔵(相島新田1)
※入場無料、駐車場あり
内容 HOゲージ・Nゲージ鉄道模型車両の運転会(模型車両は持参、1人30分)
※見学自由
問 印西鉄道模型クラブ・関根 ☎0476-42-2309
教育委員会文化・スポーツ課 ☎7185-1583



高齢者肺炎球菌感染症
予防接種のお知らせ

平成31年3月31日時点で、65歳・70歳・75歳・80歳・85歳・90歳・95歳・100歳になる法定接種対象の方に、4月上旬に予診票を送付しました。また、法定接種の対象とならない方には、市独自の助成をしています。次の対象のうち、予診票の送付がなかった方で接種を希望される方は、健康づくり支援課へご連絡ください。

対象 接種日に我孫子市民で、自らの意思で接種を希望する①または②の方※過去にこの予防接種を受けたことがある方は公費助成の対象外です。

- ①年度年齢65歳以上の方(昭和29年4月1日以前に生まれた方)
- ②接種日に60歳以上65歳未満の方で、心臓、じん臓もしくは呼吸器の障害により日常生活が極度に制限される方、またはヒト免疫不全ウイルスによる重度の免疫の機能障害を有する方

自己負担額 2500円(生活保護受給世帯の方、中国残留邦人などの世帯の方は免除)

接種場所 市内契約医療機関※その他の医療機関で受診する方は健康づくり支援課へご連絡ください。

接種方法 契約医療機関に連絡し、接種を受けてください。

持ち物 保険証など(住所・氏名・生年月日を確認できるもの)、予診票、健康手帳(お持ちの方)、自己負担免除者の方は「休日・夜間等医療受給証」または「本人確認証」

問 健康づくり支援課(保健センター) ☎7185-1126



集団検診(子宮頸がん・胃がん・乳がん)〈前期〉の
申し込みが締め切り(4月20日(金)必着)間近です!

—集団検診を希望する方で申し込みが必要な方—

◎平成29年度に集団検診を受診した方…申し込みがなくても受診券は送付されます。検診希望日がある方は、記入のうえ4月20日(金)までにお申し込みください。

◎29年度に集団検診を受診していない方…事前に申し込みが必要です。検診希望日がある場合はご記入ください。

※後期を希望する方は、10月1日(月)必着

※前回の受診から最低6カ月以上空けてください。

日程など、詳しくは広報あびこ3月16日号または市ホームページをご覧ください。※受診券が5月中旬に送付予定

問・問 はがき・封書・保健センター窓口・ちば電子申請サービス(電話・ファクス不可)で住所・氏名・生年月日・性別・電話番号・希望する検診名・検診日(第2希望まで)を明記(連名不可)。〒270-1132湖北台1の12の16健康づくり支援課 ☎7185-1126



▲ちば電子申請サービス

松戸健康福祉センター 各種無料相談・検査 5月

相談名	☎は予約制	日時	予約・問
不妊相談	電話(予約不要)	8日(火)9時～11時30分	047-361-2138
	来所☎	8日(火)13時30分～15時	
思春期相談☎		7日(月)14時～17時	047-361-2139
精神保健福祉相談☎		21日(月)14時～16時	
酒害相談☎		17日(木)14時～16時30分	
エイズ検査	即日検査☎	1日(火)・15日(火)13時30分～14時	047-361-2139
	夜間検査☎	15日(火)17時30分～18時30分	
		※検査日の1週間前の9時から予約(定員あり) ※梅毒、クラミジア、B型・C型肝炎の検査も可	
DV相談	電話(予約不要)	月～金曜日 9時～17時	047-361-6651
	来所☎	原則金曜日 9時～17時	

松戸保健所我孫子連絡所(保健センター3階)9時～17時

専門職員出張日 食品☎ 9・23日(木) 環境☎ 15日(火) 問 ☎047-361-2139

●休日・夜間に病気になったら：○消防署(☎7184-0119)に電話をしてください。休日・夜間救急病院、小児救急病院をご案内します。案内された病院に行く場合は、症状やけがの状態を病院に直接電話してから受診してください。※JAとりで総合医療センターにおける23時から翌朝8時30分までの小児救急は基本的に重症患者に限定されます。※緊急の場合は迷わず「☎119」へ電話をしてください。※休日や深夜などの診察料は、割高になります。休日は日曜日、祝日、年末年始

すこやかちゃん



五味 あいちゃん
(白山・1歳2カ月)
愛嬌たっぷりのあいちゃんにメロメロの毎日です♡これからかわいい笑顔を見せてね!!

安藤 睦紘ちゃん
(白山・1歳3カ月)
夢中になったら周り気にせず猪突猛進!そのままでもいいよ。進めむっちゃん!

子ども読書の日関連事業

本を読んでおりがみまめ本をもらおう!



図書館で本を借りて、図書館オリジナルのシールが貼れる、折り紙で作った小さな本「おりがみまめ本」をもらおう!

「まめ本」の色は図書館ごとに異なります。いつもとちがう図書館にも行ってみませんか。

期間 4月24日(火)~5月25日(金)

場所 図書館アビスタ本館、湖北台分館、布佐分館、移動図書館※荒天中止

対象 小学生以下

☎ 図書館アビスタ本館 ☎7184-1110



子育て支援施設 年齢別クラス参加者を募集



年間を通して同じメンバーで活動する「年齢別クラス」が5月から始まります。親子で楽しみながら、一緒に成長を感じましょう!!

時間 午前10時30分~11時30分(すこやか広場 1歳児クラスのみ 10時15分~11時15分)

対象 市内在住で年間を通して参加可能な0~2歳児と保護者

☎・☎ ◎にこにこ広場 ☎7185-8882 (火曜日を除く午前10時~午後5時) 窓口…4月18日(火)~、電話…4月20日(金) ◎すこやか広場 ☎7185-2247 (日曜日を除く午前9時~午後4時) 年齢別クラス初参加の方 窓口…4月16日(月)~、電話…4月18日(火)~



※平成29年度のクラス参加者は4月19日(木)~ ※各広場に申し込みください(両方の広場への申し込みは不可)。 ※詳しくは市ホームページをご覧ください。



クラス	広場	対象	定員	日程 (8月は休み)	費用
0歳児クラス	にこにこ広場	平成29年4月2日~9月30日生まれ	先着20組	月1回 第2木曜日	年間 300円
	すこやか広場	平成29年4月2日~30年4月1日生まれ	先着18組	月3回 火曜日	年間 500円
1歳児クラス	にこにこ広場	平成28年4月2日~29年4月1日生まれ	先着20組	月1回 第2金曜日	年間 300円
	すこやか広場		先着18組	月3回 水曜日	年間 500円
2歳児クラス	にこにこ広場	平成27年4月2日~28年4月1日生まれ	先着15組	月1回 第2水曜日 ※初回は5月16日	半年 200円
	すこやか広場		先着18組	月3回 木曜日	年間 500円

ミュージアム・インフォメーション

甲・問 鳥の博物館 ☎7185-2212



楽 飛べ! 鳥の紙ひこうき



鳥型の紙ひこうきを作って飛ばすイベントです。航空力学の原理にもとづいて設計された紙ひこうきです。ゴムの力で空高く発射すると長い時間飛び続けます。皆さんも体験してみよう!

日時 5月3日(祝)午後1時30分~3時30分

定員 先着20人 (小学3年生以下は保護者同伴)

楽 鳥凧教室

鳥凧同好会オリジナルのポリ袋を使った鳥凧を作ります。皆さんも作ってみよう!

日時 5月6日(日)午後1時30分~3時30分

講師 鳥の博物館友の会・鳥凧同好会

対象 小学生以上の方 (小学3年生以下は保護者同伴)

定員 先着14組 (1家族1つ製作)



〈共通〉

場所 鳥の博物館2階多目的ホール 費用 無料(要入館料)

入館料 300円(高校・大学生200円、中学生以下・70歳以上無料)

☎ 電話で4月17日(火)~



こどもの日

親子茶道体験教室



日時 5月3日(祝)①午前10時~11時30分②午後1時~2時30分

場所 アビスタ和室

内容 日本の伝統文化である茶道のおもしろさ、礼儀作法、そして“おもてなし”の心を学んでみませんか。

講師 我孫子市茶道連盟表千家 対象 5歳児~中学生3年生

定員 親子10組(子どものみの参加も可) ※応募者多数の場合は抽選

費用 1人300円

☎・☎ 4月26日(休)必着で往復はがきに、住所・氏名・電話・学校名・学年・希望の時間(①・②)を明記。〒270-1164つくし野1の6の30我孫子市茶道連盟・小野一宗 ☎7182-6161

子育てQ&A 110

靴の選び方

Q 子どもが一人歩きを始めました。どのような靴を選べば良いでしょうか。

A 歩行開始から5・6歳までは、足の形の完成に向けての重要な時期です。靴によって筋肉の発達や歩き方に影響することもあります。靴選びのポイントは次のとおりです。①足のサイズに合っている…左右の大きい方の足に合わせることを優先させて、つま先に5mmくらい余裕があるもの。足幅も確認し、指が靴の中で自由に動くもの。②ワンタッチテープでしっかり止められる…足の甲とかかと、足首をしっかりと固定できます。③つま先が少し反りあがっている…つまずきを防ぎます。④靴底が指の付け根部分で曲がり、かかと部分が硬くしっかりしている…歩くときに蹴り出しやすくなります。

足は、小さい骨が集まり、子どもの時期はそのつながりも柔らかいものです。この時期に骨の並びが崩れると、足のトラブルのもととなりますので、お子さんの成長段階に応じた靴を選びましょう。

☎ 健康づくり支援課 ☎7185-1126



我孫子都市計画下水道の変更に係る公聴会の中止について

4月28日(土)に開催を予定していた青山汚水中継ポンプ場の廃止に伴う我孫子都市計画下水道の変更に係る公聴会は、公述の申し出がなかったため中止します 関 下水道課・内線546

我孫子都市計画道路の関係図書の縦覧

縦覧期間平成36年3月31日まで(開庁時間内) 内都市計画道路3・4・9号下ヶ戸・中里線、3・4・10号青山・日秀線 所・関交通課・内線297

国民生活基礎調査

保健、医療、福祉、年金、所得など国民生活の基礎的事項を調査します。この調査の結果は、高齢者対策、少子化対策、健康づくりなどの重要な資料として活用されます。4月下旬から対象地区に調査員が伺いますので、ご協力をお願いします 対象地区我孫子2・4丁目の一部 関千葉県松戸健康福祉センター(松戸保健所)企画課☎047-361-2139

平成30年度千葉県調理師試験

日10月13日(土) 所TKPガーデンシティ千葉 願書配布4月20日(金)から県内の健康福祉センター(保健所)・我孫子連絡所(保健センター内)など 受付場所松戸健康福祉センター(松戸保健所)※我孫子・松戸・流山市在住の方 受付期間5月29日(火)~31日(木)10時~16時 関松戸健康福祉センター地域保健課☎047-361-2138

忘れずに納めましょう

項目	納期限(口座振替日)
上下水道料金	4月25日(火)
固定資産税・都市計画税 第1期 介護保険料 第1期	5月1日(火)

※納税は口座振替が便利です。
※皆さんの税金は、大切に扱わせていただいております。

会員・仲間募集 やってみよう

▼リズムに乗って健康体操 毎週(月)14時30分~16時30分。根戸近セ。女性だけで楽しく体の健康づくり。初心者大歓迎。入1000円、月3000円。関ラ・ムーブA・山口☎7149-2952

▼フラダンス 毎月第1・3(火)19時~20時30分。我孫子南近セ。ハワイアのやさしい調べにのせてリフレッシュ!初心者歓迎、体験あり。月2500円。関水上☎090-4021-7923

▼ESSつくし野 毎月第1・3(木)午後。つくし野近セほか。英語で世界を語りませんか?年600円。関鈴木☎7183-8004

▼バドミントン女性部員 毎週(木)10時~13時。市民体育館。月1回コーチの指導あり。一緒に汗を流しましょう!初心者歓迎。体験1回無料。関我孫子ひまわり・武見☎FAX7183-7719

まち協情報

湖北台地区まちづくり協議会

◎開館20周年記念 第20回湖北台春まつり

日4月21日(土)9時15分~17時・22日(日)9時15分~14時 内発表...ダンス・詩吟・ハーモニカほか、展示...写真・はがき絵・つるし飾りほか、模擬店...焼きそばほか(有料) 費無料 所・関湖北台近隣センター☎7187-1122

不用品情報

譲ります

- 無料で
 - ◎①額縁(14個)...【サイズ】36.5cm×48.5cm~21.5cm×26.5cm ②写真立て(10個)...【サイズ】22cm×26.5cm~12.5cm×16cm 取りに来てくれる方 青山☎7187-1050
 - ◎ルーフボックスSevity(アイリス社製)...新品同様【サイズ】高35cm・幅60cm・奥170cm ステイバー、取付フック(INO)、スキー用ルーフキャリアもセット 取りに来てくれる方 塚本☎7182-6366

譲ってください

- 無料で
 - ◎綿100%の衣類・浴衣・シーツ 使わなくなった綿100%の衣類など。障害者就労支援施設で使用。NPO法人いずみ就労継続支援B型事業所すまいる・鈴木☎7182-9922
 - ◎①チャイルドシート②ジャングルジム(室内用・すべり台付き)...取りに伺います 中満☎080-3319-2922

関ふれあい工房☎7186-5500 (月曜を除く、9時~17時) ※既に交渉が成立している場合もありますので、ご了承ください。ホームページでも見られます。

▼混声合唱団GENKI 毎週(金)19時~21時。我孫子南近セ、アミュゼ柏ほか。ミサ曲からポピュラーまで幅広く。月4000円。関馬淵☎090-3918-0771

▼リトミックピアノサークル 5月12日~毎月第2・3(土)10時~11時30分。湖北台西小。リトミックを通しピアノを指導。小学生、先着10人。月2000円。関野呂☎090-6176-0873(午前中・夜間)

▼我孫子山の会 毎月第1(土)夜、例会。自然を愛する60歳くらいまで(経験者は別考慮)の方。日帰り、宿泊山行を年間約50回実施。入1000円、年6000円。関原田☎080-3022-7250

▼若竹剣友会 毎週(日)9時~12時30分。湖北台西小学校体育館。主に小学1~6年生、中学生以上の大人も歓迎。見学・体験大歓迎。防具の貸し出しあり。入3000円、月1000円。関山口☎080-8912-1470



あびこん新緑苗木市

日時 4月28日(土)午前10時~午後2時 ※荒天時29日(日) 場所 あびこ農産物直売所あびこん 内容 地元農家の苗木販売(ナス、トマト、キュウリ、ピーマン、スイカ、イタリアンパセリなど)を通常価格の1割引で販売! 関 あびこ農産物直売所あびこん☎7168-0821



第1回 木造住宅の耐震セミナー・相談会

日時 5月12日(土)午前10時~正午(受付9時45分~) 場所 市役所分館1階大会議室 内容 セミナー「木造住宅の耐震について」、木造住宅耐震診断および耐震改修工事の助成制度説明、木造住宅耐震相談 対象・定員 市内在住の方、先着20人 費用 無料 関・関 5月9日(木)までに建築住宅課・内線528

6月1日(金)から 木造住宅の耐震診断費用に上限5万円、耐震改修工事費用に上限50万円を助成します

木造住宅耐震診断・耐震改修工事および分譲マンション耐震診断の助成申請の受付を6月1日(金)から開始します。なお、助成申請は、必ず耐震診断、耐震改修工事の契約、工事の実施をする前に行ってください。申請方法、補助金額など詳しくは市ホームページをご覧ください。

- 対象 昭和56年5月31日以前に建築された木造住宅および分譲マンション
- ◎木造住宅耐震診断助成
 - 受付期間 6月1日(金)~12月21日(金) 助成棟数 先着5棟
- ◎木造住宅耐震改修工事助成
 - 受付期間 6月1日(金)~11月30日(金) 助成棟数 先着5棟
- ◎マンション耐震診断助成
 - 受付期間 6月1日(金)~9月28日(金) 助成棟数 先着1棟

関 建築住宅課・内線528

文芸だより

俳句

水の面おほひつくして花筏

【評】満開の桜は落花となる。そして水に散った花びらは花筏をつくり水の面を覆いつくして行く。

釣り人に野良猫なつく花ぐもり

故郷や片栗の花見てをれば

公園にしばらく遊ぶ春の鳩

佐藤 麻績 選 (投稿数11句)

短歌

西に富士東に筑波を望む沼気に入りたるか白鳥居着く

【評】初夏のころ、「水の館」ちかくの遊歩道に白鳥が三羽、巨体を横たえて憩っていた。渡らぬのかと訝ったが、手賀沼に魅了されたのであったか。

コホミンと愛称決まりし湖北地区公民館の躡口入る

温もれる黒土の上に蛙座し目をこすりつつ水来るを待つ

顔うづめ花にすひつき蜜蜂が交配になふいちごハウスに

榊原 敦子 選 (投稿数10首)

須田 博

金子 直子

島津 康右

小林 光江

新藤 道子

小林 光江

長澤誠之助

川上 綾

皆さんからの投稿をお待ちしています。締め切りは、毎月20日必着。はがきで1人1作に限り。投稿された作品は、選者により添削する場合がありますのでご了承ください。 ※「青少年(18歳以下)の部」も募集しています。必ず年齢を明記してください。 応募先:〒270-1192市役所秘書広報課(住所省略可) ※氏名にはふりがなを記載してください。

※「あびこ楽校(市が提供するさまざまな生涯学習事業の総称)」の事業です。「まち協」とは、まちづくり協議会の略称で、自治会をはじめ地域のさまざまな団体および個人で構成された住民組織です。市内に10協議会あり、近隣センターを拠点に、地域のまちづくりに取り組んでいます。

情報ひろば

「情報ひろば」の掲載記事は、市や官公庁主催・共催・後援、補助団体の記事です。各項目は、次のように省略しています。
 日…日時、所…場所、内…内容、対…対象、定…定員、費…費用、持…持ち物、申…申し込み(記載のないものは申し込み不要)、問…問い合わせ、案…あびこ楽校事業

イベント

第34回 我孫子市ペタンク大会

日5月13日(日)8時30分集合(小雨実施)
 所五本松運動広場 内3人1チームのリーグ戦(初心者歓迎) 費1人300円
 申・問4月28日(出)必着ではがき・ファクスに大会名、チーム名、参加者全員の住所・氏名、代表者の電話番号、ボールの有無を明記。〒270-1165並木6の1の12垣内隆男☎7182-2703 ☎090-4609-1351

第11回 鯉のぼりまつり

日4月29日(祝)～5月5日(祝) 所湖北台中央公園 内大空にたくさんの鯉のぼりが泳ぎます。イベント…5月5日(祝)①パン食い競争②玉入れ③綱引き④ドッジボール⑤模擬店※雨天中止 費⑤のみ有料 問湖北台団地自治会連合会・久保木☎7188-5534

第49回 市民柔道大会

日5月20日(日)10時～ 所市民体育館 対市内在住・在学・在勤の小学生～一般の方 費1人500円(小・中学生300円) 申・問5月1日(出)必着ではがきに大会名・住所・氏名・生年月日・学年・段位・電話番号を明記。〒270-1119南新木1の15の19下村好仁☎090-2739-0257

第13回 なぎなた市民大会

日6月3日(日)9時30分開会式(受付9時～) 所市民体育館武道場 内演技競技、試合競技(3人団体戦)。見学自由 費1人500円※保険は各自加入 申・問5月2日(出)までに電話・ファクスで住所・氏名・電話番号・参加種目を明示。中村☎090-1253-2996☎7183-

3566

第45回 舞きらの会発表会

日5月4日(祝)11時開演(10時30分開場) 所けやきプラザホール 内長崎の雨、父娘坂、久保田節ほか 費無料 ※全席自由、先着150人に弁当あり 問内村☎7182-0871

児玉さや佳ピアノリサイタル

日5月12日(出)14時開演(13時30分開場) 所アミュゼ柏 曲目「フランス組曲6番」(バッハ)、「24の前奏曲」(ショパン)ほか 費2800円(前売り2500円) 入場券販売所軽喫茶ぼぼら、アミュゼ柏 問さやの会・児玉☎090-9385-1178

15周年記念 コカリナコンサート

日5月13日(日)13時30分(13時開場) 所けやきプラザホール 内映画音楽、民謡、懐メロなど 費無料※全席自由) 問コカリナサークル“あびこ”・鈴木☎090-9840-1962

ユニセフ・ラブウオークin手賀沼

日5月20日(日)受付9時10分～(開会式9時30分～) ※荒天中止 集合手賀沼親水広場・水の館 行程水の館→手賀沼遊歩道→手賀沼公園→嘉納治五郎別荘跡地→杉村楚人冠記念館→志賀直哉邸跡→旧村川別荘→子の神大黒天→水の館(約5km) 費中学生以上500円(4歳～小学生200円) ※参加費は全額、ユニセフ募金として世界の子どもたちの支援に役立てられます 申・問5月18日(出)までに電話・ファクス・Eメール・ホームページから。千葉県ユニセフ協会☎043-226-3171☎043-226-3172☎info@unicef-chiba.jp ☎http://www.unicef-chiba.jp/

index.html

講演・講座・教室

PC初心者向け パソコン マンツーマン相談

日4月20日～7月27日毎週金曜日①9時10分～②10時10分～③11時10分～ 所けやきプラザ6階 内Word、Excel、写真整理など操作の困りごとやつまずきを解決 対・定パソコン初心者、各回先着3人(要申込) 費1200円 持パソコン(貸出可) 申・問NPO法人パソコン楽しみ隊・三輪☎7182-0154

千葉県動物愛護センター動物愛護事業

◎飼い主探しの会

日4月18日(水)、5月16日(水)、6月20日(水)14時～15時 費無料

◎犬のしつけ方教室

①基礎講座 日5月8日(水)13時30分～15時30分、6月9日(出)9時30分～11時30分 費無料※飼い犬の同伴不可
 ②実技講座 日4月25日(水)、5月23日(水)、6月27日(水)9時30分～11時30分 定先着10組※基礎講座の受講必須、飼い犬同伴 費3240円

◎一般譲渡会

日5月10日(水)、6月9日(出)13時～13時30分受付(15時終了) 費無料 (共通) 所・申・問千葉県動物愛護センター東葛飾支所(柏市高柳1018の6)☎7191-0050(事前予約制)

甲種防火管理新規講習

日①5月29日(水)・30日(水)②5月31日(木)、6月1日(金) 所我孫子南近隣センター 定各回先着74人 費7500円 持上履き、下足入れ 申込期間①4月23日(月)～25日(水)②5月7日(月)～9日(水) 申・問受講申込書(日本防火・防災協会ホームページからダウンロードまたは消防本部、各消防署・分署で配布)を千葉県消防設備協会(千葉市中央区道場南1の9の15電工会館2階)に持参・ファクス。☎043-223-

6610☎043-306-3871

弓道教室

日5月12日(出)～毎週土曜日(全10回) 9時30分～12時30分 所我孫子弓道場(布佐下多目的広場内) 対・定市内在住・在勤の18歳～65歳の初心者、15人(応募者多数の場合は抽選) 費5000円(10回分) ※用具の無料貸し出しあり 申・問4月27日(出)必着ではがき・Eメールに「弓道教室参加希望」・郵便番号・住所・氏名・年齢・性別・電話番号を明記。〒270-1108布佐平和台2の20の3高本祝彦☎7189-4987☎abikokiyudo@aol.com

楽 湖北地区公民館講座

◎音楽療法でリフレッシュ!

～元気にドレミ♪～
 日5月14日(月)13時～14時30分 内歌・リズム遊びなどで脳トレーニング 講師藤原葉子さん(流山音楽療法) 定20人 費500円 持動きやすい服装、室内履き、飲み物 申電話・窓口 所・申・問湖北地区公民館☎7188-4433

募集

河川愛護モニター

期間7月1日～平成32年6月30日(2年間) 内日常生活の範囲内で知りえた河川の情報を河川管理者へ連絡(手当支給予定) 対利根川、鬼怒川付近在住の満20歳以上の方 申・問5月18日(出)16時までに利根川上流河川事務所守谷出張所☎0297-48-2441

お知らせ

定例教育委員会

日4月24日(水)14時予定(議案内容により変更あり) 所水道局4階会議室 内4月18日(水)以降にお問い合わせください。傍聴される方は、開催予定時間前に傍聴券に必要事項を記入し、指示に従って入室してください 問教育委員会総務課☎7185-1110

市民伝言板

市民伝言板は、次のように省略しています。
 詳しい内容の確認は、当事者間で行うようお願いします。
 近セ…近隣センター、入…入会金、月…月会費、年…年会費、申…申し込み、問…問い合わせ

講演・催し たのしもう

▼ツバメの巣を探しましょう

～5月5日(祝)9時～17時。水の館1階展示室。市内でのツバメの巣の調査の様子を展示します。無料。問鳥の博物館友の会・伴野☎080-3005-0733

▼ヨガ(無料体験会)

4月19日(水)13時20分～14時40分、4月20日(金)10時～11時20分。天王台北近セ。動きやすい服装、水。問齊藤☎070-6488-2539

▼第17回東葛スケッチの会作品展

4月20日(金)～28日(出)9時～18時(初日13時～、最終日16時まで)。流山市生涯学習センター。無料。問鈴木☎090-3593-6646

▼10歳若い体づくりストレッチ体験会

①4月20日(出)久寺家近セ②4月27日(金)、5月11日(金)湖北台近セ。19時～20時10分。ゆるんでしまった体、サビついた体を10年前に戻しましょう。500円。問牧☎7143-3452

▼楊式太極拳無料講習会

4月22日(日)9時30分～11時。高野山小学校地域交流教室。伝統楊式太極拳、気功。靴、運動のできる服装。申・問4月21日までに藤田☎7182-6247

▼野村生涯教育講座

4月26日(水)10時～15時。船橋市男女共同参画センター。野村佳子生涯教育論「第一章生涯教育への道程」DVD映写、講義、討議。年8回8000円。問(公財)野村生涯教育センター☎03-3320-1861

▼社交ダンスのパーティー風レッスン

4月28日(出)19時～20時45分。アビスタホール。素敵な曲でパーティーに慣れるレッスンです! 500円。問ダンスワールド・渡辺☎090-3049-3176

▼混声合唱団明響 第5回演奏会

5月4日(祝)14時開演。松戸森のホール21大ホール。出演…黒岩英臣さん(指揮)、東京シティ・フィルハーモニック管弦楽団。2500円(高校生以下1000円)。問熊井☎7139-3553

▼我孫子憲法を考える市民のつどい

5月5日(祝)13時開演。市民プラザホール。DVD「9条改憲って何?」上映。講演「子どもたちに引き継ごう憲法を」。講師…五十嵐仁。500円。問実行委員会・中村☎090-3964-3111

▼クラルテウインドオーケストラ第1回定期演奏会

5月6日(日)14時開演。けやきプラザホール。ドラゴンクエストセレクションほか。無料(全席自由、整理券事前申し込みの方優先)。申・問事務局☎080-3713-4010

▼講演会「今からしよう! お部屋の片

づけ」 5月7日(月)13時30分～15時。我孫子南近セホール。お話を聞いてすっきりしませんか? 講師…石見良教さん。無料。問我孫子市消費者の会・和田☎7183-1434

▼名画鑑賞会「グランドホテル」

5月8日(水)12時30分開演。アビスタ。ホテルに集う人々の人生模様。1932年アメリカ、白黒字幕。先着20人(予約不要)。200円。問内島☎080-5031-7306

▼ピアノでつづる「ウィーンよもやまばなし」

5月8日(水)15時～16時10分。アミュゼ柏。街角のぜいたくな音楽会はいかがですか? 1500円(小学生以下無料)。問企画部・井ノ上☎047-342-3189

▼能面横笛朗読コンサート「ことば抱きしめてⅢ」

5月20日(日)14時～。印西市古民家宮崎邸。出演…坂口美千代さん(朗読)、松尾慧さん(横笛)、坂口寿高さん(能面)。50人。2000円。問坂口☎090-3696-5492



◆人口	132,231人	(-170人)
うち外国人	1,866人	(+83人)
男	64,992人	(-72人)
女	67,239人	(-98人)
◆世帯	58,539世帯	(+717世帯)
4月1日現在 ()内は対前年同月比		

市からのお知らせをメールで配信しています。パソコン・スマートフォンからは、市ホームページ内「メール配信サービス」をご覧ください。携帯電話からは、右上のQRコードを読み込むか、我孫子市携帯サイト<http://www.city.abiko.chiba.jp/mob/>へアクセスしてください。

ご当地キャラ大集合!
ゆるキャラGP2017グランプリも
やってくる!



第9回 アビシルベまつり

日時 4月29日(祝)午前10時~16時(荒天中止)
場所 アビシルベ、けやきプラザ広場、アビクオーレ1階エントランス、周辺道路
問 アビシルベ☎7100-0014

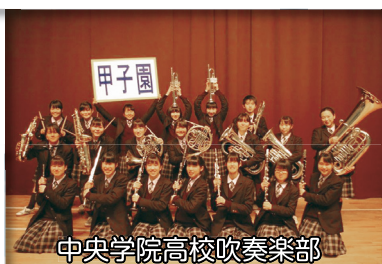
ハズレなし! 我孫子クイズラリー
全問正解者には豪華景品が!!



JR東日本プレゼンツ
駅長服を着てみよう!
駅長服を着てJR東日本松戸地区イメージキャラクター「まつなしくん」と記念撮影!



ライブ・オン・アビシルベ



白樺派ゆかりの地「我孫子」で開催! 「文豪とアルケミスト」キャラクターパネル

若い女性を中心に人気のオンラインゲーム「文豪とアルケミスト」から、白樺派の文豪3人のキャラクターパネルを設置!(協力:DMM GAMES)

出張! 白樺文学館

白樺派に関する出張物販ブース
※「文豪とアルケミスト」関連商品の販売ではありません。

缶バッジを作ろう

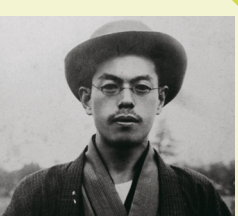
グルメストリート&キッチンカー

詳しくはアビシルベホームページをご覧ください。HP<https://www.abikoinfo.jp/>

クイズ あびこの自然と文化 47

~白樺文学館~

ちょうど100年前の1918(大正7)年、武者小路実篤は理想的社会の実現のため、「新しき村」のある場所に創設すべく我孫子を旅立ちます。そのある場所とは次のうちどれでしょう?



▲武者小路実篤 (1918年33歳)

- ①鎌倉 ②京都 ③博多 ④宮崎

正解者の中から抽選で、鳥の博物館・白樺文学館・杉村楚人冠記念館に入館できる3館共通券をペアで5組の方にプレゼントします。

申・問 はがき・ファクス・Eメールにクイズの答え・住所・氏名・電話番号を明記し、4月27日(金)必着で、〒270-1192市役所あびこの魅力発信室(住所省略可)☎7185-1520✉quiz@city.abiko.chiba.jp☎7185-2493※当選者の発表は賞品の発送をもってかえさせていただきます。答えは5月16日号に掲載します。

図書館員が選ぶ この一冊 9

『アルジャーノンに花束を』
ダニエル・キイス著 小尾美佐訳 早川書房



パン屋で働く青年、チャーリー・ゴードンには幼児並みの知能しかない。そんな彼が手術で高い知能になったネズミのアルジャーノンと出会う。賢くなりたいと願うチャーリーは同じ手術を受け天才へと生まれ変わる。しかしアルジャーノンの様子が次第に変化していくことに戸惑うチャーリー。待ち受ける未来は彼を幸福にするものなのか。

本作は終始一貫して主人公の一人称で物語が進んでいく。そのため高すぎる知能をもってしまった青年の悲哀がまっすぐに響いてくる。友人や家族との過去、そして自身の心と懸命に向き合っていく彼の生き方に心を打たれる。

消費生活センターだより 73

フリマサービスやネットオークションでのトラブルに注意!

「フリマサービスでブランドのかばんを購入したが偽物のようだ。返金してほしい。」「ネットオークションでオートバイを落札したが故障していた。返品したい。」という相談がありました。インターネットで個人同士が商品やサービスを取引できるフリマサイトやネットオークションなどを利用した消費者から「商品が届かない」「壊れた商品・偽物が届いた」などの相談が寄せられています。

フリマサービスはインターネット上でのフリーマーケットで、ネットオークションは落札式の取引です。気軽に利用できるため利用者が増えています。しかし、個人間取引のためトラブルが多くあります。トラブル解決は当事者間で解決することが求められます。当事者間での解決ができない場合は運営業者に相談してみましょう。取引相手の取引実績や評価などを参考にしたり取引の流れを確認して、ルールとマナーを守った取引をしましょう。

相談受付日時 問 消費生活センター☎7185-0999
平日、第2・4土曜日 午前10時~午後5時30分
アビクオーレ2階(イトーヨーカドー我孫子南口店)