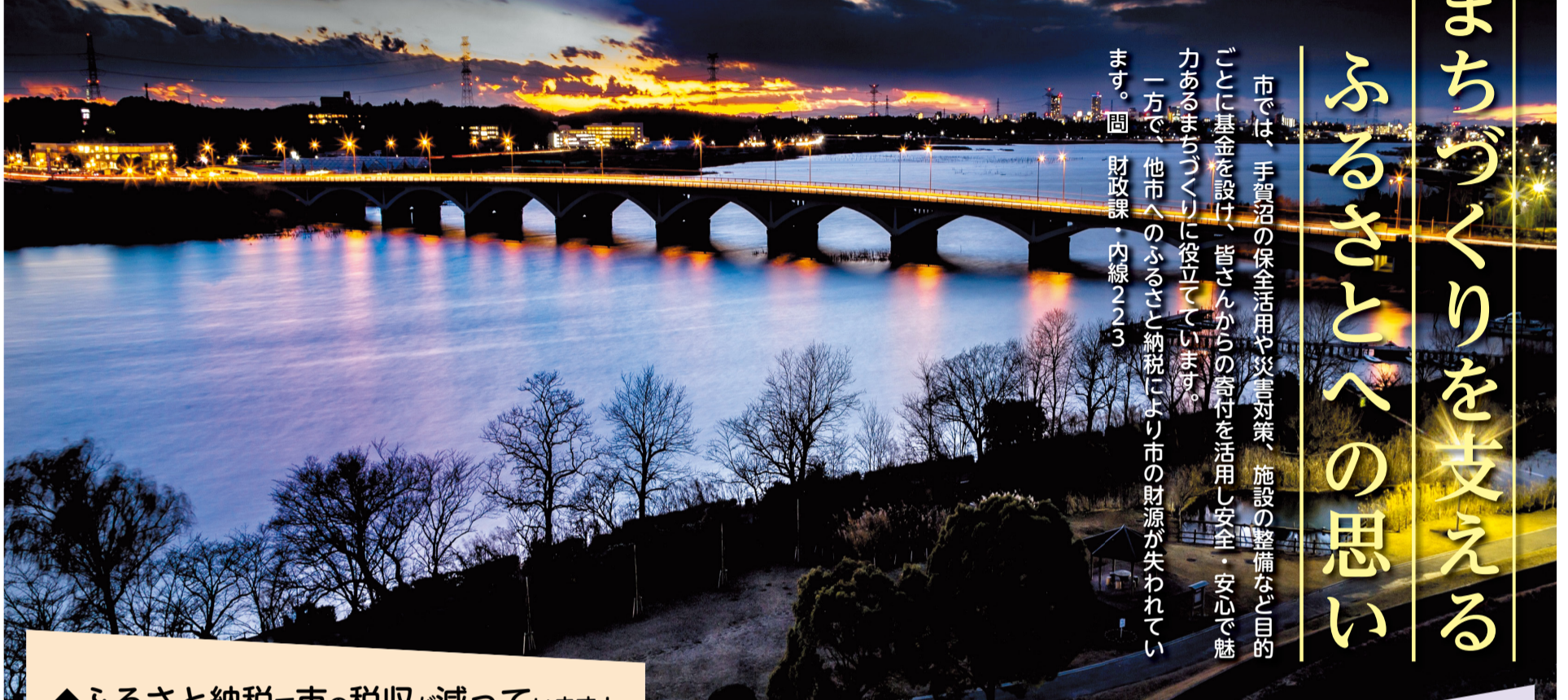




## 主な内容

善意をありがとうございます	2面
投票所が変更になります	2面
臨時特急「踊り子号」運行延長	3面
知っておきたい在宅医療特集	4面
ノロウイルスに注意!!	5面
緑のカーテンコンテスト審査結果	6面
病児・病後児保育施設の紹介	7面

撮影者：小泉 仁  
タイトル：手賀大橋残照



## まちづくりを支える ふるさとへの思い

市では、手賀沼の保全活用や災害対策、施設の整備など目的ごとに基金を設け、皆さんからの寄付を活用し安全・安心で魅力あるまちづくりに役立てています。

一方で、他市へのふるさと納税により市の財源が失われています。☎ 財政課・内線223

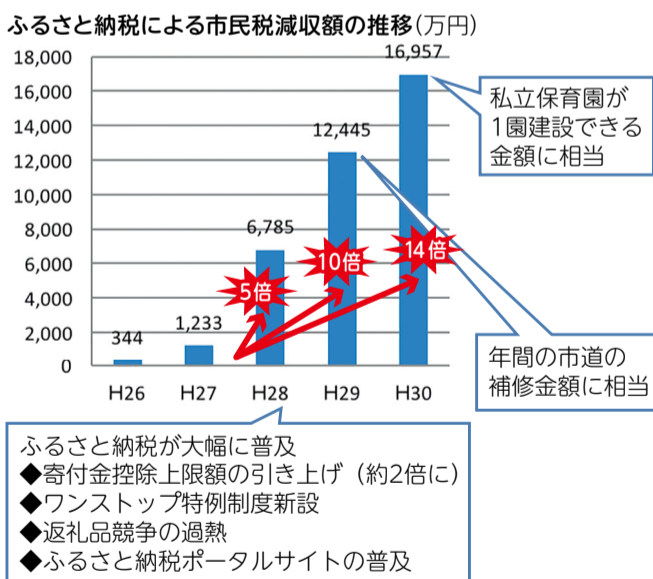
### ◆ふるさと納税で市の税収が減っています！

市民の皆さんが他の自治体へ寄付をすると、金額の一部が住民税から控除され、市の税収が減る仕組みになっています。

過熱する返礼品競争の影響から、ふるさと納税による市税の減収額は近年大きく増えています。平成29年に市民の皆さんが他自治体に寄付したことによる平成30年度の減収額は約1億7000万円となっています。

この額は、定員70人規模の私立保育園が1つ建設できる金額に相当します。

ふるさと納税による減収額の75%は、地方交付税で補てんされていますが、減収額が拡大していくと学校や道路の維持管理などに必要となる財源が確保できなくなるなど、大きな危機感を持っています。市は住民税が減収しないよう国税である所得税からの控除で対応する仕組みなど、制度の見直しを国へ要望しています。



### ◆ふるさと納税も大切な財源 市の魅力発信にもつなげています

- 市では、ふるさと納税制度を積極的に活用した寄付金の確保に取り組んでいます。
  - 寄付者の意向にあわせ、5000円から10万円までの返礼品を用意しています。
  - 参加型の返礼品を増やし、市へ訪れ、魅力を知るきっかけづくりにもつなげています。
- 【参加型の返礼品】手賀沼エコマラソン出走権や手賀沼花火大会招待席など

### ◆平成29年度の市へのふるさと納税

ふるさと納税寄付件数は462件、寄付金額は740万5000円でした。

寄付金は、寄付者の意向に沿って、平成29年度に実施した事業の財源にしたほか、災害対策基金などの各特定目的基金へ積み立てました。多くの皆さんからご寄付をいただきありがとうございました。

※寄付金の使い道など詳しくは、市ホームページに掲載しています。

### 市議会定例会は3日(月)開会

#### 日程(予定)

12月3日(月) 本会議(議案説明など)(午後1時開会)  
12月10日(月)～12日(水) 本会議(一般質問)(午前10時開会)

※一般質問通告者数によっては、10日からの開催日数が変更となる場合があります。

12月14日(金) 総務企画常任委員会(午前10時開会)  
12月17日(月) 教育福祉常任委員会(午前10時開会)  
12月18日(火) 環境都市常任委員会(午前10時開会)  
12月19日(水) 予算審査特別委員会(午後1時開会)  
12月20日(木) 本会議(採決など、閉会)(午後2時開会)

※日程・開会時間に変更になる場合がありますので、傍聴の際はお問い合わせください。

※定例会の日程は、市議会ホームページでもご覧いただけます。

☎ 議会事務局・内線242



### 投票所の変更と期日前投票所の追加について

平成31年1月20日(日)執行予定の我孫子市長選挙から投票所の一部が変更になります。変更する投票区域および投票所は次の表のとおりです。なお、選挙期日が近づくとご自宅に届く投票所入場整理券には投票所の名称、所在地、地図が記載されていますので、必ずご確認ください。

☎ 選挙管理委員会・内線345

#### 変更前

投票区・投票所	対象区域・「建物」など
第7投票区	あびこ市民プラザ
第8投票区	シティアホール
第9投票区	アンジェリカ保育園

#### 変更後

投票区・投票所	対象区域・「建物」など
第7投票区	あびこ市民プラザ
第8投票区	シティアホール

また、投票所の変更に伴い、次の選挙からあびこ市民プラザ(あびこショッピングプラザ内3階)において新たに期日前投票所を2日間設置します。詳しくは、広報あびこ1月1日号でお知らせします。



### 平成31年成人式

日時 平成31年1月13日(日) 場所 けやきプラザホール

【午前の部】我孫子中学校区・湖北中学校区・湖北台中学校区にお住まいの方、我孫子特別支援学校卒業の方

受付 午前10時～ 式典 10時30分～11時30分

【午後の部】白山中学校区・久寺家中学校区・布佐中学校区にお住まいの方

受付 午後1時～ 式典 1時30分～2時30分

対象 平成10年4月2日～平成11年4月1日生まれの方※市外在住の方でも、市内小・中学校に在学していた方は出席できます。※会場には、車いす専用スペースを設けています。※式典中は、手話通訳者が視聴をお手伝いします。※案内はがきは、12月1日時点で市内在住の方を対象に12月中旬に発送します。

☎ 教育委員会生涯学習課 7182-0511



### パブリックコメント

「意見をお聞かせください」

#### 平成31年度予算の編成過程の公開

趣旨 平成31年度の新規事業の内容や事業費、採択状況など予算編成の過程を公開し(期間中随時更新)予算編成に生かすもの。

公表期間 12月12日(水)～平成31年1月11日(金)

提出先・☎ 270-1192 市役所企画課(住所省略可) ☎ 7185-1142 ☎ 7183-10066

#### 我孫子市ペット霊園の設置の許可等に関する条例及び同施行規則の一部改正

趣旨 墓地内にペット霊園の設置の許可をする場合の

関係条例の一部改正  
公表期間 12月31日(月)まで  
提出先・☎ 270-1192

12月1中峠2264クリンセンター ☎ 7187-1015 ☎ 7187-2379

#### 我孫子市水道事業ビジョン(案)

趣旨 水道を取り巻く時代や環境の変化に的確に対応していくため50年先を見据えた我孫子市水道の理想像と実現方策を明示するもの。

公表期間 12月7日(金)～平成31年1月7日(月)

提出先・☎ 270-1192 我孫子市我孫子1684 水道局経営課 ☎ 7184-10114 ☎ 7184-410114

10118  
【共通】  
閲覧場所 各担当課、行政情報資料室(市役所本庁舎1階)、各行政サービスセンター、アビスタ、湖北地区公民館(コホミン)、市民プラザ、各図書館分館、各近隣センター、市ホームページ

#### 意見の提出方法

意見書(各閲覧場所、市ホームページに用意)に記入のうえ公表期間中に①各担当課へ郵送・ファクス・持参②ちば電子申請サービス③閲覧場所の窓口に出向または備え付けの意見書投函箱に投函。  
※持参は12月29日(土)～1月3日(木)を除く

### 善意(寄付)をありがとうございます

平成30年4月1日～9月30日

次の皆さんから温かい善意が寄せられました。ご厚意は趣旨に沿って大切に使用させていただきます。

#### 個人

一村哲子様、入野勝見様、岩堀秀哉様、岡島洋次様、小川たい様、栗島弘典様、酒井大樹様、笹原克之様、鈴木幸子様、安武慎作様

#### 団体

我孫子コカリナサークルあびこ様、我孫子市歌謡文化フェスティバル「虹」様、我孫子市建築物環境衛生推進協力会様、我孫子市書道連盟様、我孫子市スポーツ少年団様、あびこ市民クリスマス実行委員会様、我孫子市民フィルハーモニー管弦楽団様、我孫子市立布佐中学校吹奏楽部様、我孫子市緑化推進協力会様、

あびこ測量株式会社様、あびこ陶友会様、我孫子南まちづくり協議会様、NPO法人デイヘルプ様、NPO住みたまいまちづくりの会様、株式会社伊藤園様、株式会社天姿様、コカ・コーライーストジャパン株式会社様、湖北台クラブ様、混声合唱団コイルヴォンネ様、社会福祉法人真和会あおいの里我孫子様、大正琴「和み会」様、DADA..日本障害福祉ダンス連盟「車椅子を贈るダンスの会」様、誕生日ありがとうの会様、千葉銀行様、長寿大学32期生一同様、長寿大学28期会様、津軽三味線孝人会様、ふれあい塾あびこ様、香江木蘭太極様

※ふるさと納税・さくらプロジェクトの寄付は除きます。

### 臨時職員(事務補佐員)の登録を受け付けます

事務補佐員の新規登録は1年に1回です。この機会に登録してください。  
※昨年度登録された方は、今年度の登録は必要ありません。  
任期 12月から2020年3月までの期間内で、登録者から必要に応じて面接などの後、原則6カ月以内の期間で任用  
勤務場所 市役所、教育委員会ほか  
要件 職務(受付や書類確認業務、パソコンなどの操作など)に適性があり、健康で意欲的な方  
賃金 時給900円(通勤手当・社会保険・有給休暇あり)

手当・社会保険・有給休暇あり)  
☎・☎ 12月20日(木)までに登録申込書(総務課、各行政サービスセンター)で配布)に必要事項を記入し、写真を貼付の上、持参・郵送(消印有効)。☎ 270-1192 市役所総務課(住所省略可)・内線232

### 市税(市県民税・固定資産税・軽自動車税・法人市民税)の休日納税相談

平日の相談が困難な方などのために、市税休日納税相談窓口を開設します。当日は、電話でのお問い合わせのほか、窓口での納付も受け付けますので、ご利用ください。

### 新たに私道を提供された方へ固定資産税が軽減されます

土地を私道として提供している場合、その幅員や利用形態により固定資産税が軽減されますので申告してください。ただし、敷地内の通路や、敷地延長部分は除きます。  
軽減される私道の要件(いづれか)  
・公道から公道に通じ抜け  
・建築基準法により、公道から後退(セットバック)した土地  
・袋小路の場合は幅員が4m以上で、その私道を通らなければ公道に出られない  
・家が2戸以上あり、通行制限をしていないもの  
対象 現に私道として利用されている土地の所有者  
申告方法 申告書(課税課に用意)に必要事項を明記し、私道の所在と面積の分かる書類または測量図を添付して提出  
申告期限 12月25日(火)  
税額軽減時期 平成31年度課税分から  
提出先・☎ 課税課・内線339

<ピクトグラム> シンプルなマークで記事の情報を伝えます

- パブリックコメント
- お知らせ
- お出かけ
- 講演・講座・教室
- 募集
- 健康・検診
- 予防接種

## 我孫子駅発着 臨時特急「踊り子号」 ～伊豆方面へ出かけませんか～

我孫子駅と伊豆急下田駅との間で直通運転されている臨時特急「踊り子号」が、平成31年2月末まで運行延長されました。

### 踊り子131号(下り)、132号(上り)発着時間

列車名	発駅	時刻	着駅	時刻	運転日
踊り子131号	我孫子	10時45分	伊豆急下田	14時21分	12月29日(土)・30日(日)、平成31年1月2日(火)・19日(土)・26日(土)、2月2日(土)・9日(土)・10日(日)・16日(土)・23日(土)
踊り子132号	伊豆急下田	14時33分	我孫子	18時10分	12月30日(日)、平成31年1月2日(火)・3日(水)・20日(日)・27日(日)、2月3日(日)・10日(日)・11日(祝)・17日(日)・24日(日)

※全席指定席です。

※停車駅や各駅の到着時間・運賃などは最新の時刻表かお問い合わせセンターでご確認ください。

☎ JR東日本お問い合わせセンター ☎050-2016-1600



## 年末年始特別警戒取り締まり 12月10日～平成31年1月3日

### ◎市内一斉防犯パトロール

日時・場所 12月10日(月)右表参照

対象 どなたでも(歩きやすい服装で)

※小学生以下は保護者同伴

☎ 我孫子市防犯協議会 ☎7184-8190 (平日午前9時15分～午後5時)

※雨天の時は、パトロールのみ延期となります。

※集合場所は変更となる場合があります。(延期日時…12月14日(金)午後7時～)

地区	集合場所・集合時間
我孫子南	けやきプラザ前・18時45分
我孫子北	※出発は出勤式後・19時
天王台	天王台駅北口階段下・19時30分
湖北	湖北駅北口階段下・19時20分
	新木駅前交番前・19時30分
	上新木青年館・19時30分
湖北台	根古屋団地集会所・18時30分
湖北台	湖北台交番前・19時20分
布佐	布佐駅前交番前・19時



## 冬の交通安全運動

12月10日～19日

その一杯  
愛車も走る凶器に 早変わり

年末年始は、交通事故が増加する傾向にあり、重大な事故の発生が懸念されます。特に忘年会や新年会などで飲酒の機会が増えることから、飲酒運転による交通事故の危険性も大きくなります。「飲酒運転は絶対しない、させない、許さない」を心がけましょう。

運動の重点目標 ①飲酒運転の根絶②子どもと高齢者の交通事故防止③後部座席を含めた全ての座席のシートベルトとチャイルドシートの正しい着用の徹底

自転車に乗る前のルール ①自転車保険に加入する②点検整備する③反射材を活用する④ヘルメットを着用する⑤飲酒運転をしない

自転車に乗るときのルール ①車道の左側を走る②歩いている人を優先する③ながら運転をしない④交差点では安全確認する⑤夕方からライトをつける

☎ 市民安全課・内線485、我孫子警察署 ☎7182-0110



## 「ゾーン30」による交通安全対策が始まりました ～ゾーン内は時速30キロ以下で走行してください～

生活道路における歩行者などの安全な通行を確保するため、南新木1丁目と南新木2丁目(一部)が「ゾーン30」の区域に指定され、11月から運用が開始されました。

今後、この区域内で車両通行の速度抑制や抜け道利用の抑制を目的に必要な安全対策を進めていきますのでご理解とご協力をお願いします。

※「ゾーン30」とは…生活道路の安全な交通環境を守るため、時速30キロの速度制限を行う区域(ゾーン)を千葉県公安委員会が指定します。

☎ 我孫子警察署 ☎7182-0110



## 12月 市民相談・県民相談 ※☎は予約制です。

弁護士法律相談☎	6日(休)、11日(火)、13日(休)、18日(火)、20日(日) 9時30分～15時30分 市民相談室(本庁舎2階) 秘書広報課 ☎7185-1714(予約は3日(月)8時30分～)
行政相談	26日(水) 10時～12時 市民相談室(本庁舎2階) 秘書広報課 ☎7185-1714
行政書士相談☎	19日(水) 13時～16時 市民相談室(本庁舎2階) (相続・遺言・成年後見など)行政書士会・木川 ☎7183-2132
司法書士法律相談☎	21日(金) 10時～15時 市民相談室(本庁舎2階) 千葉司法書士会柏支部 ☎080-5901-3236(平日13時～16時。予約は3日(月)～20日(休)まで)
年金・労働相談☎	12日(水) 13時～17時 市民相談室(本庁舎2階) 千葉社会保険労務士会東葛支部 ☎047-345-9992(9時～15時)
税務相談☎	21日(金) 10時～15時 市民相談室(本庁舎1階) 収税課 ☎7185-1349(予約は17日(月)8時30分～)
不動産相談☎	14日(金) 市民相談室(本庁舎2階) 建築住宅課・内線601 (先着8組。予約は12日(水)まで)
住宅相談☎	14日(金) B会議室 建築住宅課・内線601 (先着4組。予約は12日(水)まで)
消費生活相談	月～金曜日、第2・4土曜日(祝日を除く) 10時～17時30分 消費生活センター ☎7185-0999
市民相談	来所(☎優先)
	電話
人権相談	4日(火)9時30分～14時30分 相談室(西別館2階) 社会福祉課・内線432 月～金曜日8時30分～17時15分 みんなの人権110番 ☎0570-003-110
生活相談	月～金曜日(祝日を除く)8時30分～17時 社会福祉課(西別館2階)・内線393
健康相談	月～金曜日(祝日を除く)8時30分～17時 保健センター 健康づくり支援課 ☎7185-1126
心の相談☎	17日(月) 13時30分～ 相談室(西別館2階) 障害福祉支援課・内線421(予約は14日(金)まで)
交通事故巡回相談☎	10日(月) 10時～15時 市民安全課(本庁舎地階)・内線485 (先着4組。予約は6日(休)まで)
子ども総合相談	月～金曜日(祝日を除く)8時30分～17時 子ども相談課(西別館1階) ☎7185-1821
ひとり親・婦人相談	月～金曜日(祝日を除く)8時30分～17時(離婚・養育費・面会交流など) 子ども支援課(西別館2階)・内線849
DV相談	月～金曜日(祝日を除く)8時30分～17時 社会福祉課(西別館2階)・内線394
結婚相談(☎優先)	木曜日 10時～17時 第1・3土曜日、第2・4日曜日 10時～19時 我孫子市結婚相談所 あび♡こい♡ハート ☎7184-8100
若者就労支援相談☎	17日(月) 10時～14時 市民相談室(本庁舎2階) (おおむね40歳まで) 企業立地推進課 ☎7185-2214
地域職業相談	月～金曜日(祝日を除く)9時30分～17時 地域職業相談室(サンビーンズビル6階) ☎7165-2786
県民相談	介護とこころの相談☎
	すまいの相談
	福祉用具相談☎
児童相談	来所☎
	電話



## 防災行政無線子局の移設(根戸地区)

昨年まで学校法人柏鈴木学園(とみせ幼稚園)に設置していた防災行政無線子局を根戸近隣センターに移設しました。

☎ 市民安全課・内線217

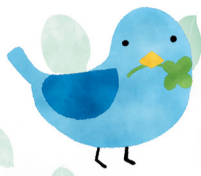


## 施工業者紹介制度

住まいの増改築・修繕などで、施工業者がわからずお困りの方はご相談ください。我孫子市住宅センター協議会を通じ施工業者をご紹介します。

業種 設計・耐震診断・建築工事・屋根工事・建具工事・塗装工事・内装工事・電気設備工事・造園工事・エクステリア工事ほか

☎ 建築住宅課・内線601



# 知っておきたい在宅医療

～住み慣れた地域で安心して暮らし続けるために～



在宅医療・介護についてどのようなイメージをお持ちでしょうか？

平成29年度に市が実施した「在宅医療介護実態調査・日常生活圏域ニーズ調査」の結果は…

- ・「介護が必要になっても自宅で生活をしたい」
- ・在宅医療について「どの程度まで医療を受けられるか分からない」
- ・「訪問診療をしてくれる医師・歯科医師を見つける事が難しい」

と回答された方が、それぞれ **約50%** を占めています



在宅医療って具体的には？

ニーズ調査の結果では、高齢者の約半数が在宅医療を受けることについてイメージが湧かないと回答しています。

在宅医療とは、病気などで通院が難しくなった時に医師や看護師が自宅を訪問して行う医療です。在宅医療に加え、必要に応じてヘルパーなどの介護保険サービスを利用することで、自宅での生活を安心して続けることができます。☎ 高齢者支援課 ☎7185-1112

## ー退院後も安心してくらすためのポイントー

病院から退院が決まったけれど、「今までどおり体が動かない」「だれかの手助けは受けられるの?」「帰宅後のイメージがつかず何となく不安…」など、自宅に戻ったときの不安を感じることはありませんか？

また、治療の必要がある場合は、自宅でも治療を受けられるのかといった心配も出てくるのではないのでしょうか。

退院後も、安心して療養し続けることができるよう、最初の相談窓口や相談のポイントをお伝えします。



### ◎入院中から病院に相談できます！

入院先の病院には、入院中や退院後の自立に向けて、患者さんやご家族の相談にのり、支援してくれる『医療ソーシャルワーカー』や『退院調整看護師』がいます。

主に「地域医療連携室」「相談室」といった名称の部署において、地域の関係機関との連携窓口になっています。

まずは病院に、相談を受けてくれるスタッフがいるか聞いてみましょう。



相談

### 上手な相談 5つのコツ

- ①現在の病状や今後どのような経過になるか、注意することなどを医師から聞きましょう
- ②本人・家族の思いを話し合い、医師や看護師などに伝えましょう
- ③介護保険サービスの利用を入院中から相談しましょう
- ④余裕を持って早めに相談しましょう
- ⑤ひとりで悩んだり、抱え込まないようにしましょう

## ◎安心して自宅での生活を続けるために

定期的な医師の訪問診療や看護師による訪問看護と合わせて、さまざまな介護保険サービスを利用することで、安心して自宅での生活を続けることができます。

### 「訪問診療」

医師が定期的に訪問し、診療を行います。

※利用をご希望の場合は、主治医にご相談ください。

### 「訪問看護」

看護師が自宅に訪問し、その方の疾病や状態に応じた看護を行います。また、ご家族への技術的な指導や療養生活の相談・助言も行います。

※利用には医師の指示が必要です。主治医にご相談ください。

吸引



たんを自力で  
出せなくなった…

傷の処置



寝たきりで  
床ずれができてしまった…

栄養相談



食事があまり摂れず、  
栄養が十分でない…

### 「介護保険サービス」

65歳以上の方（一部疾病で40歳以上の方）が介護保険の申請・認定を経て、受けられるサービスです。

訪問介護、デイサービス、福祉用具レンタル、住宅改修費支給など、生活に必要なサービスが受けられます。

申請・☎ 高齢者支援課 ☎7185-1112



## ～在宅医療・介護連携の充実に向けた取り組み～

市では、市民の方が住み慣れた地域で安心して在宅医療を受けられるように、在宅医療・介護に関わる訪問看護師・薬剤師の医療関係者や介護支援専門員、介護施設関係者、市関係者による「我孫子市在宅医療介護連携推進協議会」を設置し、広報活動や医師と介護関係者などで情報を共有するシステムの構築、課題の検討などを行っています。

また医療と介護の専門職が参加する、顔の見える関係づくりを目的とした「多職種交流会」を開催し、関係職種の連携強化に取り組んでいます。



▲市民プラザで行われた多職種交流会の様子

我孫子市在宅医療介護連携推進協議会 広報部会



## 12月3日～9日 障害者週間

障害者週間は障害に対する関心と理解を深め、障害者があらゆる分野の活動に参加する意欲を促進することを目的としています。市民の25人に1人が障害者です。障害は、生まれつきのものだけでなく、事故や病気などによりなる場合があります。例えば、交通事故で手足が不自由になる、脳梗塞で半身不随になる、仕事のストレスや人付き合いに疲れて精神障害になるなどです。障害者は、特別な人を指す言葉ではありません。私たちの誰もが、障害者になる可能性があります。市では、障害の有無にかかわらず、主体的に生きる方々の支援をしていきます。☎ 障害福祉支援課・内線384



## 12月4日～10日 人権週間〈世界人権宣言70周年〉

みんなで築こう 人権の世紀  
～考えよう 相手の気持ち 未来へつなげよう 違いを認め合う心～

人間は、だれでも「幸福な生活を送る権利」を持っています。この権利が人権といわれるもので、人間らしく生きていくために、なくてはならない権利です。今年、世界人権宣言が国連で採択されて70年になります。

市では、法務大臣から委嘱されて活動している人権擁護委員が中心となり、我孫子駅前啓発活動(12月4日(火)午後1時30分～)を行うほか、「特設人権相談所」を開設します。人権問題(いじめ、親子・夫婦・扶養・相続などの家庭問題、借地、借家、名誉、信用、差別、いやがらせなど)に関する悩みを抱えている方、思い切って相談してみませんか。

### ◎特設人権相談所

日時 12月4日(火)午前9時30分～午後2時30分 場所 社会福祉課相談室(市役所西別館2階)  
費用 無料(申込優先) ☎・☎ 社会福祉課・内線432※特設日以外も電話相談ができます。全国共通人権相談ダイヤル☎0570-003-110(平日午前8時30分～午後5時15分)



## 北朝鮮による人権侵害問題を考えよう

12月10日～16日は「北朝鮮人権侵害問題啓発週間」です。拉致問題をはじめとする北朝鮮当局による人権侵害問題は、国際社会を挙げて取り組むべき課題の1つとされています。解決に向けて、国際社会と連携しながら北朝鮮の人権侵害の実態を解明していくほか、一人一人がこの問題について関心と認識を持つことが大切です。詳しくは「政府拉致問題対策本部ホームページ(HP<http://www.rachi.go.jp/>)」をご覧ください(拉致被害者ご家族からのメッセージも掲載されています)。☎ 社会福祉課・内線432



## 12月は大気汚染防止推進月間 「千葉のそら みんなの力で さわやかに」

大気汚染防止の冬期対策にご協力ください。

◎節電に努めましょう。◎暖房は室温20℃を目途に設定し、重ね着などの工夫を心掛けましょう。◎暖房機器やガス給湯器の買い替え時には、環境負荷の少ない機器を選びましょう。◎太陽光などの自然エネルギーを活用しましょう。◎外出時は、自転車や公共交通機関の利用に努めましょう。◎急発進・急ブレーキを行わないなどのエコドライブを実践しましょう。◎アイドリング・ストップを実施しましょう。◎自動車の購入時や使用時には、環境負荷の少ない車を選びましょう。☎ 手賀沼課☎7185-1484

## 12月各種検診と健康教室

◎乳幼児の各種検診・相談・教室 ☎は予約制です。  
☎ 健康づくり支援課(保健センター)☎7185-1126

項目	日程	対象・内容など
★しあわせママパパ学級☎	1・8・15日(土)	妊娠20週以降の妊婦とその夫、ご家族の方
育児相談(乳幼児の育児)	5・19日(木) 26日(木)	子育て支援センター「にこにこ広場」、先着10人 保健センター
4カ月児相談	4・11日(火)	平成30年7月生まれ
1歳6カ月児健康診査	13日(木)	平成29年4月23日～5月18日生まれ
2歳8カ月児歯科健診	20日(木)	平成28年4月生まれ
3歳児健康診査	6日(木)	平成27年5月9日～5月31日生まれ
5歳児健康診査	20日(木)	平成25年12月生まれ
★離乳食教室(4～6カ月児向け)☎	21日(金)	乳児の保護者、先着30人
★後期離乳食教室(8～9カ月児向け)☎	12日(木)	平成30年3月生まれ、先着20人
食事・栄養相談☎	随時	全年齢対象・電話相談可

### ◎心の健康に関する教室

場所 保健センター  
☎ 障害福祉支援課・内線421

教室名	日時
アルコール教室	21日(金)14時30分～16時
心の健康クラブ	3日(月)14時～16時

### ◎デイケアクラブ

時間 午前10時～11時55分  
☎ 障害福祉支援課・内線381

教室名	日・所
あらでい	12日(木)障害者福祉センター
あびでい	26日(木)湖北台近隣センター

### ◎遊具うんどう教室

時間 午前10時～11時  
☎ 高齢者支援課☎7185-1112

開催日	場所
12日(木)	布佐南公園 *雨天中止
18日(火)	湖北台中央公園 *雨天中止
21日(金)	天王台西公園 *雨天中止



## 保健センターからのお知らせ

### 女性特有のがん個別検診の受診はお早めに!

期限 平成31年1月31日(木)まで  
場所 市内契約医療機関(市ホームページ参照)  
内容・対象・費用

検診名	内容	対象	費用
子宮頸がん個別検診	問診、視診、子宮頸部細胞診	20歳以上の女性	1400円
乳がん検診個別検診	問診、マンモグラフィ検査(2方向撮影)	40～49歳の女性	1700円
	問診、マンモグラフィ検査(1方向撮影)	50歳以上の女性	1100円

※各医療機関とも予約に限りがあるため、早めに予約し、受診してください。※受診券がない場合は、医療機関で必要書類に署名することで受診できます。

### ノロウイルスに注意!!

嘔吐や吐き気、下痢などの症状があったらノロウイルスなどの感染性胃腸炎を疑いましょう。脱水症状に注意し、自己判断で下痢止めや風邪薬など服用せず、すみやかに医療機関を受診しましょう。乳幼児や高齢者など抵抗力の弱い人では重症化することもあり、特に注意が必要です。

予防法 ①こまめに念入りな手洗い…帰宅後、調理の前後、トイレやおむつ交換後、ごみや嘔吐物の処理後には、せっけん・流水でしっかり手洗いしましょう。②食品はしっかり加熱…食品(特にカキなどの2枚貝)は、中心部までしっかり火が通るように十分加熱しましょう。③便や嘔吐物には直接触れない…処理には手袋・マスクなどをつけましょう。ノロウイルスの消毒には次亜塩素酸ナトリウムが有効です。消毒薬の作り方については市ホームページをご覧ください。

### 〈共通〉

☎ 健康づくり支援課☎7185-1126



## 楽 認知症の方の家族のつどい「あびこ」

日時 12月12日(水)午後1時30分～3時30分  
場所 けやきプラザ7階研修室  
内容 介護方法や日頃の悩みなどについての情報交換  
対象 認知症の方を介護している家族・介護経験者  
費用 無料(申込不要)  
☎ 高齢者支援課☎7185-1112



## 低温やけど(熱傷)

No.406

寒くなると、暖房器具を使用する機会が多くなり、やけどの危険性、頻度も高くなります。一般的にやけどは高温の液体、固体、炎などに触れて受傷しますが、それほど高くない温度(低温熱源)でも長時間さらされるとやけどを生じます。これを低温やけどといいます。低温熱源としては、湯たんぽ、あんか、カイロ、ホットカーペット、温風ヒーターなど、本来ちょっと触れたくらいではやけどにならないものです。例えば、接触部の温度が44℃であれば約6時間でやけどするといわれています。低温やけどは就寝中など接触時間が長時間になることが多く、皮下脂肪組織まで障害がおよぶⅢ度熱傷になることがあり、こうなると癒痕、ケロイドを残し、手術が必要になることもあります。低温やけどの原因としては湯たんぽによるものが圧倒的に多いので、布団が温まったら湯たんぽを外に出して就寝の方が安全です。低温やけどの多くは範囲が狭く、「低温」という言葉のイメージから「軽いやけど」と思われがちですが、意外と深いことが多いので、なるべく早期に皮膚科専門医を受診してください。  
天王台皮膚科クリニック 御藤良裕 ☎ 健康づくり支援課 ☎7185-1126



## 千葉テレビ「シャキット！あびこナビ」

毎月1回金曜日に千葉テレビ3ch「シャキット！」内の「あびこナビ」コーナーで市の魅力を発信しています。今月は、千葉県内で初開催の自転車イベント、ご朱印ライドwithツインレイクを紹介いたします。市内、県内、茨城県の神社のご朱印を集めて回るイベントでは市内の「柴崎神社」・「中里諏訪神社」・「竹内神社」を回ります。ぜひご覧ください！**放送時間** 12月21日(金)午前6時55分ごろ～  
**☎** あびこの魅力発信室・内線235



## 書き損じはがきユネスコ募金 平成31年2月28日までキャンペーン期間！

AIRAではユネスコの寺子屋活動に協力するために、書き損じはがきや未使用のプリペイドカードを募集しています。書き損じはがき11枚で途上国の子どもたちがひと月、学校に通うことができます。書き損じはがき募金は、私たちにできるユネスコ活動への小さな協力です。皆さんのご協力をお願いします。  
**協力回収場所** 各行政サービスセンター、市民プラザ、アビシルベ、アビスタ※アビシルベ・市民プラザ・AIRA事務局は常時回収箱を設置※宛名や住所はマジックなどで塗りつぶしてお持ちください。  
**☎** 我孫子市国際交流協会AIRA事務局 ☎7183-1231



## 近隣センターこもれび庭園での竹宵イベント

**◎竹灯籠点灯**  
**日時** 12月15日(土)～平成31年1月20日(日)午後4時～9時  
**場所** 近隣センターこもれび庭園  
**◎竹灯籠作り教室**  
 竹灯籠に電動ドリル、ジグソーなどを使用して絵柄を彫り込む工作です。作成した灯籠は、期間内庭園に飾ったあと、お渡しします。  
**日時** 12月9日(日)・16日(日)・23日(祝)午後1時～4時  
**場所** 近隣センターこもれび会議室3 **対象** 12歳以上の方  
**費用** 1500円(孟宗竹40cm×60cm・LED電球などの材料費)  
**定員** 各日先着6人  
**◎NPO法人住み良いまちづくり研究所活動写真展**  
**日時** 平成31年1月5日(土)～14日(祝)  
**場所** 近隣センターこもれび1階ロビー(ストリートギャラリー)  
**☎** 米澤 ☎090-6503-2084



## 楽 消費生活講座 保護者が学ぶ子どものネットトラブル ～被害者・加害者にならないために～

**日時** 12月26日(水)午後2時～4時  
**場所** アビイクオーレ3階アビホール(イトーヨーカドー我孫子南口店)  
**内容** ネット社会は匿名性が高く危険がたくさん隠れています。子どもたちがトラブルに巻き込まれないように、事例や対策を学びましょう。  
**講師** 原田由里さん(一社ECネットワーク理事)  
**対象・定員** 市内在住・在学・在勤の方、先着100人(児童・生徒の同席可)  
**費用** 無料  
**申・☎** 12月20日(土)までに消費生活センター ☎7185-1469(平日、第2・4土曜日午前10時～午後6時)



## 楽 白樺の調べ

市民スタッフによる朗読とピアノ演奏、学芸員の軽快なトークをお楽しみいただけます。  
**日時** 12月9日(日)午後2時～3時  
**場所** 白樺文学館1階ピアノサロン  
**定員** 先着20人  
**費用** 無料(ただし入館料がかかります)  
**入館料** 300円(高校・大学生200円、中学生以下無料)  
**☎** 白樺文学館 ☎7185-2192



## 緑のカーテンコンテスト 審査結果

我孫子市地球温暖化防止推進協議会「エコライフあびこ」主催により実施された「緑のカーテンコンテスト」には、一般市民・企業・団体あわせて182点、公共施設分門21点の応募があり、審査の結果次のとおり最優秀賞・優秀賞が決定し、10月22日に表彰式を行いました。  
**◎一般市民部門 最優秀賞**…菅谷光高さん **優秀賞**…澤崎静江さん、増田浩四郎さん、山崎幸雄さん、荒木沙織さん、田島武志さん、田口久男さん、今井満さん、宮本通生さん、塩野アサコンさん、石田草さん  
**◎企業・団体部門 最優秀賞**…IMSグループ医療法人財団明理会 我孫子ロイヤルケアセンター **優秀賞**…治療室一灸  
**◎公共施設部門 最優秀賞**…湖北小学校 **優秀賞**…根戸小学校、我孫子第三小学校  
**☎** 手賀沼課 ☎7185-1484、エコライフあびこ・深山 ☎7181-5036



## 川村学園女子大生が考案した「美彩食弁当」直売所あびこんが販売！

川村学園女子大生生活創造学部生活文化化学科で栄養学を学ぶ学生が考えたお弁当を農産物直売所あびこんで販売中です！  
 高たんぱくで低カロリー、塩分を抑えて健康に配慮した色鮮やかなお弁当は、鶏ささみフライや大根の葉ご飯、ブロッコリーのからし和え、厚焼き玉子、パプリカのピクルスが入っています。  
 学生の皆さんがあびこんのお客様の声を聞いて考案した美彩色弁当をぜひご賞味ください！  
**販売価格** 450円(税込)  
**販売場所** あびこ農産物直売所あびこん ☎7168-0821  
**販売曜日** 水・金曜日



## 楽 12月のふれあい工房

リサイクル教室名	開催日時	募集人数	費用	持参する物・備考
木工教室(万能台)	11日(火)10時～12時	5人	300円	なし
布クラブ教室(傘布でバッグインバッグ)	12日(水) 9時30～15時	5人	300円	ファスナー30cm1本、ミシン糸、裁縫道具、昼食
布クラブ教室(防災頭巾)	13日(木) ①9時30分～12時 ②13時～15時	各3人	300円	キルティング生地30cm×100cm2枚、ミシン糸、裁縫道具
包丁研ぎ教室	14日(金)10時～12時	5人	300円	包丁は一人2本まで
裂き織りバッグ作り教室(帯からバッグ)	14日(金) 9時30分～15時	5人	300円	帯、裏布、接着芯、ミシン糸、裁縫道具、昼食
布ぞうり作り教室	19日(水) 9時30分～12時	5人	300円	なし
布クラブ教室(ネクタイからポーチ)	19日(水) 9時30分～15時	5人	300円	ネクタイ1本、裁縫道具、ミシン糸、昼食
布クラブ教室(着物から洋割烹着)	20日(木) 9時30分～15時	5人	300円	ほどこいた着物1着分(洗ってアイロン)、ミシン糸、裁縫道具、パイピング用布30cm×30cm(ネクタイでも可)、昼食

※申込方法：申し込みは本人に限る(詳しくは工房に問い合わせ)。月曜日(休館日)を除く毎日【電話のみ開催日前日まで受付】9時～17時(いずれも定員になり次第締め切り。キャンセルの場合は必ず連絡をしてください)。なお、キャンセル待ちの方は、参加希望教室開催日の前日に電話で問い合わせてください。  
 ◎16日(日)、29日(土)～平成31年1月4日(金)休館

### リサイクルアドバイザー来館日 ☎ふれあい工房 ☎7186-5500 FAX ☎7165-2430

- 「裂き織り・バッグ作り相談日」 第2水曜日 10時～15時
- 「トールペイント相談日」 第1水曜日 10時～15時
- 「木アドバイザー」 休館日を除く毎日9時30分～16時
- 「布クラブ相談日」 第1火・水・木曜日、第4水・木曜日10時～15時
- 「布ぞうり作り相談日」 第1火曜日10時～15時

◎布クラブ、布ぞうり、裂き織り相談日(10時～15時)にはミシンを開放(工房使用料がかかります)。  
 ※リサイクル教室の作品写真は、ふれあい工房のホームページでご覧になれます。  
 ☎ http://www.abiko-fureaikoubou.com

●休日・夜間に病気になったら：○消防署(☎7184-0119)に電話をしてください。休日・夜間救急病院、小児救急病院をご案内します。案内された病院に行く場合は、症状やけがの状態を病院に直接電話してから受診してください。※JAとりで総合医療センターにおける23時から翌朝8時30分までの小児救急は基本的に重症患者に限定されます。※緊急の場合は迷わず「☎119」へ電話をしてください。※休日や深夜などの診察料は、割高になります。休日は日曜日、祝日、年末年始



# すこやかちゃん



**増野 慶ちゃん**  
(泉・1歳5カ月)  
お姉ちゃんと遊ぶの大好き♡これからいっぱい食べて、遊んですくすく育ってね☆



**一條 朱音ちゃん**  
(高野山・1歳4カ月)  
いつもニコニコ笑顔の朱音ちゃん☆たくさん食べて、たくさん遊んで元気に育ってね!

## 家庭教育学級公開講演会

### 子育てに「もう遅い」はありません ～どの子も伸びる共有型子育てのススメ～

**日時** 平成31年1月10日(木)午前9時45分～11時45分  
**場所** アビスタホール  
**講師** 内田伸子さん(十文字学園女子大学特任教授)  
**定員** 先着100人※託児あり(2歳以上就学前の幼児)先着10人、要電話申込  
**費用** 100円  
**申込** はがき、ファクス、ちば電子申請サービスで住所・氏名・電話番号・「家庭教育学級公開講演会」を明記。〒270-1147若松26の4我孫子地区公民館 ☎7182-0622 7165-6088



### 体調がすぐれないお子さんを 病児・病後児保育施設でお預かりします

保護者の就労などにより、家庭での保育や、保育園などにおける集団保育が困難な病児または病後児を一時的にお預かりしています。  
◎病児…病気回復期に至らないが当面の症状の急変は認められないお子さん◎病後児…病気回復期にあるお子さん  
**病後児保育施設** こどもデイルームみらい ☎7189-1785  
**場所** 布佐834の176(平和台病院併設)  
**対象** 生後57日～小学生※病中であっても看護師がお子さんの体調を見て、受け入れの可否を判断し、対応可能な範囲であれば極力受け入れます。  
**病児・病後児保育施設** たんぽぽルーム ☎7157-2265  
**場所** 我孫子1855の1(名戸ヶ谷あびこ病院7階)  
**対象** 生後6カ月～小学生※利用初日に限り、利用連絡票(医療機関証明済み)をもとに医師の問診(無料)を受けていただくため、午前8時30分以降のお預かりとなります。

**〈共通〉**  
**対象** 市内在住・在学(園)のお子さん、市内在学・在勤の保護者のお子さん  
**利用時間** 月～土曜日午前7時～午後7時(日曜日、祝日、年末年始、7月1日〈こどもルームみらいのみ〉は休館)※当日予約は午前9時以降のお預かりです。  
**利用方法** ①希望施設に予約 ②利用連絡票(市ホームページからダウンロード可)を持参のうえ医療機関を受診 ③希望施設に利用連絡票を持参しお子さんを預ける(各施設が指定する書類が必要)  
※利用連絡票は、利用開始日の前2日以内に医師が記入したものが有効です。  
※連続予約は3日までです。詳しくは市ホームページをご覧ください。  
**利用料金** 市民…4時間以内2000円(延長1時間ごと+300円)、市民以外…4時間以内3000円(延長1時間ごと+550円)  
**問い合わせ** 保育課・内線479

## 予防接種の受け忘れはありませんか?



予防接種は、接種期間を過ぎると任意接種(有料)となります。母子健康手帳の『予防接種の記録』のページを確認し、接種期間内に忘れずに接種をしましょう。

現在、麻しん、風しんが流行しています。麻しん・風しんの予防、感染の拡大防止には予防接種が有効です。麻しん風しん混合ワクチン接種対象者は、早めに接種しましょう。予診票がお手元がない方は医療機関受診前に、健康づくり支援課へご連絡ください。

- ①麻しん風しん混合(MR)2期  
**対象** 平成24年4月2日～平成25年4月1日生まれの方(年長児クラス相当)  
※接種期間は平成31年3月31日まで
- ②ジフテリア破傷風混合(DT)2期  
**対象** 11歳～13歳未満※小学6年生の時に個別通知しています。  
**問い合わせ** 健康づくり支援課(保健センター) ☎7185-1126



### にこにこ広場

## ★キッズスタッフ募集★

親子の笑顔があふれるにこにこ広場で、キッズスタッフとして手伝いをしたり、子どもたちと一緒に遊ぶなど、楽しい時間を過ごしてみませんか? 元気いっぱいのお兄さんお姉さんをお待ちしています!!



**日時** 平成31年1月5日(土)・6日(日)午後1時30分～3時、20日(日)午前10時～正午  
**対象** 市内在住の小学5・6年生(要申込)  
※20日(日)を含む2日以上参加できる方  
**持ち物** エプロン、飲み物  
**場所・申込** 12月17日(月)までに窓口・電話で保護者の方がお申し込みください。にこにこ広場(アビクオーレ2階) ☎7185-8882(火曜日を除く午前10時～午後5時)



## 子育て応援情報

### 12月 出前保育 (対象) 市内在住の乳幼児と保護者

- ◎ホール活動…「クリスマス」クリスマスソングに合わせて楽器を鳴らそう  
**日時** 20日(木)10時30分～11時30分 **場所** アビスタ(要申込)
- ◎広場活動…13日(木)10時30分～11時 **場所** すくすく広場(申込不要)  
**問い合わせ** 保育課・内線479(平日8時30分～17時)



時間	10時30分～11時15分 ※雨天・荒天中止
3日(月)	我孫子駅南口東公園
6日(木)	天王台西公園
13日(木)	湖北台中央公園
14日(金)	布佐南公園

☎ にこにこ広場 ☎7185-8882 (火曜日を除く10時～17時)

### 楽広場でパパを楽しもう!

(対象) 乳幼児とパパ  
**enjoyパパ 応援プロジェクト**

にこにこ広場(パパとあそぼう)	日時	9日(日)10:30～11:45	定員	なし(要申込)	問い合わせ	☎7185-8882
	内容	ダンスやゲームでクリスマスを楽しみましょう!				アビクオーレ2階
にこにこ広場(にこにこファミリータイム)	日時	2・16・23日(日)14:00～14:30	定員	なし(申込不要)	問い合わせ	☎7185-8882
	内容	家族みんなで楽しみましょう!				アビクオーレ2階
すくすく広場(すくすくパパタイム)	日時	1・8・15日(日)11:00～11:20	定員	なし(申込不要)	問い合わせ	☎7185-1936
	内容	パパと子のお楽しみタイム!!				天王台1の24の4(5階)
わくわく広場(わくわくチャレンジ)	日時	1・8・15・22日(日)10:00～11:30	定員	なし(申込不要)	問い合わせ	☎7185-2196
	内容	運動遊具を使って遊ぼう(雨天中止)				湖北台保育園隣

### 楽ふたごちゃん・みつごちゃんの会

(対象) ふたご以上の乳幼児と保護者  
**時間** 10時30分～11時30分 **費用** 無料  
**にこにこ広場** 日にち 16日(日)(要申込) ☎7185-8882(火曜日を除く10時～17時)

子育て情報は、メール配信をしています。詳しくは保育課子育て情報担当 ☎7185-1915へ。

**すぐに役立つ介護講座**  
**日・内**①平成31年1月11日(金)「すぐに役立つ生活リハビリ入門」講師…浅井隆彦さん②平成31年1月25日(金)「認知症予防、進行緩和に役立つ回想法入門」講師…小林幹兒さん  
**〈共通〉**時間13時30分～17時 所パレット柏会議室 定各先着45人 費無料 申・問NPO法人ACOPA ☎7181-9701 FAX7185-2241

**募集**

**歯科衛生士(臨時職員)**

◎産休代替臨時歯科衛生士  
 任期平成31年2月12日～8月31日(更新あり) 勤務時間平日8時30分～17時(年間で土日勤務数日あり) 内幼児歯科健診・成人健康教育など歯科保健業務全般および事務 対・定歯科衛生士免許および普通自動車運転免許を持ち、簡単なパソコン操作ができる健康で意欲的な方、1人 賃金時給1390円(通勤手当・社会保険あり)

◎臨時歯科衛生士  
 勤務日時月3～4日、主に木曜日午後3～4時間 内幼児歯科健診の介助、歯科保健指導など 対・定歯科衛生士免許および普通自動車運転免許を持ち、健康で意欲的な方、若干名 賃金時給1390円(通勤手当あり)

〈共通〉勤務場所保健センターおよび市内 選考面接(履歴書、歯科衛生士免許の写し持参) 申・問12月14日(金)までに健康づくり支援課☎7185-1126

**フレッシュコンサート出演者**

日平成31年2月17日(日)14時開演 所市民プラザホール 内声楽・楽器の演奏(フルート、バイオリン、ピアノなど)※出演は15分程度。管楽器の一部、アンプを使用する楽器は不可 対・定音楽活動をしている市内在住・在学の中学～大学生、5人または5グループ(楽器持参可能な方)※応募者多数の場合は抽選 費無料 申・問12月15日(土)消印有効ではがきに、住所・出演者氏名・電話番号・学校名・学年を明記。〒270-1166我孫子1684教育委員会文化・スポーツ課☎7185-1601

**婦人(DV)相談員(嘱託職員)**

任期平成31年4月1日から1年間(更新あり) 勤務日時月16日、8時30分～17時 勤務場所社会福祉課 内婦人相談(DV相談)および生活相談業務 対・定福祉分野など(DV相談の経験が望ましい)における業務に1年以上携わっている方、1人 報酬時給1170円(通勤手当・社会保険あり) 選考書類、面接 申・問12月25日(火)までに履歴書、レポート「DV相談者に寄り添う支援について」(1600字以内)を社会福祉課へ本人が持参(郵送不可)※書類は返却不可。社会福祉課(市役所西別館2階)・内線393

**環境美化推進員(ボランティア)**

任期平成31年2月1日から2年間 内不法投棄の通報など地域の環境美化や

資源の有効利用のための、自主的奉仕活動や各種啓発事業への参加など 定40人(応募者多数の場合は選考) 申・問平成31年1月4日(金)までに環境美化推進員、住所、氏名、生年月日、職業、電話番号、環境美化に関する意見を明記し郵送または持参。〒270-1121中峠2264クリーンセンター☎7187-0015

**市ホームページのバナー広告**

市では公式ウェブサイトにはバナー広告を掲載する事業者を募集しています。詳しくはお問い合わせください 問秘書広報課広報室・内線274

**お知らせ**

**猫譲渡会**

日12月2日(日)・16日(日)、平成31年1月6日(日)・20日(日)12時～15時(荒天中止) 所市役所駐車場※持ち込みは要事前連絡。保護犬猫の引き取りは不可。営利行為ではない譲渡のため制約があります。詳しくはお問い合わせください 問ねこわんこ☎080-8723-9550

**遺言・相続の無料法律相談会**

日12月15日(土)13時～16時 内弁護士面談による遺言・相続に関する無料法律相談 定20人 所・申・問12月3日(月)10時～電話で千葉県弁護士会松戸支部(松戸市松戸1281の29松戸東洋ビル5階)☎047-366-6611

**看護職員業務従事者および就業歯科衛生士・歯科技工士は届け出を**

業務に従事する看護職員(保健師・助産師・看護師・准看護師)および就業歯科衛生士・歯科技工士の方は12月31日現在の就業状況などを記載した届出票を提出してください。届出票は千葉県ホームページからダウンロードできるほか、保健所窓口でも配布します 提出期限平成31年1月15日(火) 提出先・問〒271-8562松戸市小根本7松戸健康福祉センター(保健所)企画課☎047-361-2139

**医師・歯科医師・薬剤師は届け出を**

市内在住で当該の免許証をお持ちの方は、12月31日現在の就業状況などを記載した届出票を提出してください。届出票は厚生労働省ホームページからダウンロードできるほか、保健所窓口でも配布します 提出期限平成31年1月15日(火) 提出先・問〒271-8562松戸市小根本7松戸健康福祉センター(保健所)企画課☎047-361-2139

**まち協情報**

**我孫子南まちづくり協議会**

◎パソコン・タブレット・スマホ相談  
 日12月8日(土)13時～15時30分 定8人(要申込、1人60分)、他ミ二相談あり(申込不要、1人30分以内) 費無料 持相談したい機器

◎お正月の生け花

日12月27日(木)10時～12時 内現代の住まいにもふさわしいお正月の生け花。

講師…柴田香蒲さん 定20人 費2000円 持花ばさみ(ある方)、雑巾 申12月20日(木)までに電話  
**〈共通〉**所・問我孫子南近隣センター ☎7181-1011

**ふさの風まちづくり協議会**

◎ふさの風クリスマスコンサート

日12月9日(日)13時開演 出演ヴィヴァ・マンドリーノ、吉田真澄さん(ソプラノ歌手) 定120人 費無料

◎風のワークショップ

日12月13日(木)10時～12時 内ちりめん細工で作る縁起物押絵(だるま)。講師…布佐ちりめんの会 対・定20歳以上の方、10人(要申込、12月8日(土)～) 費2500円 持裁縫道具  
**〈共通〉**所・問近隣センターふさの風 ☎7181-6211

**布佐南地区まちづくり協議会**

◎ファンタスティッククリスマスコンサート

日12月9日(日)14時開演 内クリスマスソング&アヴェ・マリア、近代日本名歌抄ほか。出演…女声合唱団布佐ピース、国土潤一さん(指揮)、中村文美さん(ピアノ) 費無料

◎しめ飾り講習会

日12月23日(祝)9時～13時 定先着20人 費・申700円(材料費)を添えて窓口  
**〈共通〉**所・問布佐南近隣センター☎7189-3740

**我孫子北まちづくり協議会**

◎映画会 名画鑑賞で広がる地域の輪

日①12月14日(金)②20日(木)13時30分～15時30分 所我孫子北近隣センター①並木本館②つくし野館 内「シェーン」(日本語吹き替え)。出演…アラン・ラッドほか 定各日先着①120人②50人 費無料 問①並木本館☎7157-4517②つくし野館☎7157-4085

**湖北台地区まちづくり協議会**

◎第20回 湖北台Xmasコンサート

日12月15日(土)13時30分～15時30分 内第1部「音楽は世界をめぐる」曲目…野ばらほか、第2部「Xmasソングをお客さまとご一緒に」曲目…アヴェ・マリアほか。出演…ヴィヴァ・マンドリーノ、吉田真澄さん(ソプラノ) 定150人(申込不要) 費無料 所・問湖北台近隣センター☎7187-1122

**新木地区まちづくり協議会**

◎みんなで楽しくデコレーションケーキを作ろう

日12月16日(日)13時30分～15時30分

対3歳～小学生(未就学児は小学生の兄または姉との同時申込のみ) 定16人 費300円 持エプロン、三角巾、手ふき、食器用ふきん、筆記用具 申12月8日(土)～12日(火)までに電話

◎しめ飾り講習会

日12月23日(祝)10時～15時 定先着30人(要申込) 費700円 持はさみ(紙用、わら用)、敷物、セロハンテープ、昼食  
**〈共通〉**所・申・問12月8日(土)～新木近隣センター☎7188-2010

**こもれびまちづくり協議会**

◎こもれびそば打ち教室

日平成31年1月13日(日)・27日(日)、2月10日(日)9時～13時30分(全3回) 対・定全日参加できる方、10人(応募者多数の場合は抽選) 費1回①500g打ちコース…1800円②700g打ちコース…2000円※初心者は① 持エプロン、バンダナまたは三角巾、タオル、持ち帰り容器(A4サイズで深さ5cm以上) 所・申・問12月21日(金)必着で往復はがきに教室名・郵便番号・住所・氏名・電話番号・コース名を明記。〒270-1144東我孫子1の41の33近隣センターこもれび☎7165-2011

市内交通(人身)事故発生件数  
我孫子警察署管内 10月末日現在

10月の発生件数	27件
今年の発生件数(1月～)	242件
前年同期比	+10件
10月の死者数	0人
今年の死者数(1月～)	2人
前年同期比	-1人
10月の負傷者数	32人
今年の負傷者数(1月～)	294人
前年同期比	+15人

よみがえれ手賀沼

手賀沼水質情報速報値(千葉県水質保全課提供)

測定地点	測定機関	COD環境基準
手賀沼中央	千葉県	5.0(mg/L)以下
測定日		COD(mg/L)
平成30年 7月10日		9.6
平成30年 7月18日		9.9
平成30年 8月6日		11
平成30年 8月13日		9.5
平成30年 9月13日		10
平成30年 9月20日		8.3

COD(化学的酸素要求量)…湖沼や海域の水の汚濁の程度を示す指標で、数値が低いほど水質が良いことを示しています。  
 ☆我孫子市では、県・流域市とともに下水道の整備や合併処理浄化槽の設置補助、排水路の浄化施設等の運営管理などにより、手賀沼への負荷の軽減を目指しています。今後とも市民の皆さまのご理解とご協力をよろしく願います。次回は3月1日号(予定)

**広報あびこ1月16日号「文芸だより」の締め切りについて**

締め切りは12月10日(月)必着です。皆さんからの投稿をお待ちしています。はがきで1人1作に限ります。投稿された作品は、選者により添削する場合がありますのでご了承ください。※「青少年(18歳以下)の部」も募集しています。必ず年齢を明記してください。※氏名にはふりがなを記載してください。  
 問・応募先〒270-1192市役所秘書広報課(住所省略可)☎7185-1269

※「あびこ楽校(市が提供するさまざまな生涯学習事業の総称)」の事業です。「まち協」とは、まちづくり協議会の略称で、自治会をはじめ地域のさまざまな団体および個人で構成された住民組織です。市内に10協議会あり、近隣センターを拠点に、地域のまちづくりに取り組んでいます。



**情報ひろば**

「情報ひろば」の掲載記事は、市や官公庁主催・共催・後援、補助団体の記事です。各項目は、次のように省略しています。  
 日…日時、所…場所、内…内容、対…対象、定…定員、費…費用、持…持ち物、申…申し込み(記載のないものは申し込み不要)、問…問い合わせ、楽…あびこ楽校事業

**イベント**

**第30回 習作展**  
 日12月7日(金)～12日(水)11時～17時(最終日16時まで) 所市民プラザ  
 内書道・墨絵などの作品展示 費無料  
 問(公社)我孫子市シルバー人材センター ☎7188-2200

**第25回 フロンテア  
 ニューイヤーコンサート**  
 日平成31年1月12日(出)15時開演 所  
 柏市民文化会館 内交響曲第9番「新世界より」(ドボルザーク)ほか。出演…新日本フィルハーモニー交響楽団、角田鋼亮さん(指揮)、松田理奈さん(バイオリン) 対・定我孫子市、柏市、流山市在住の方、1300人※未就学児の同伴はご遠慮ください 費無料 申・問12月12日(水)消印有効で、往復はがきの往信に住所・氏名・年齢・職業・電話番号(連名の場合は2人分)、返信に住所・氏名を明記※応募は1人1回、連名は2人まで可。結果は返信はがきで通知。〒277-8539柏市新十余二5三協フロンテア(株)ニューイヤーコンサート事務局 ☎7133-6666

**3日もおくれて!!クリスマスコンサート  
 ～音楽の贈り物VOL.12～**  
 日12月28日(金)14時開演 所けやきプラザホール 内おもちゃのシンフォニー(L.モーツァルト)、威風堂々(エルガー)ほか。出演…高須洋美さん(フルート)、眞山美保さん(オーボエ)、五十嵐優子さん(クラリネット)、城所洋子さん(バイオリン)、諸岡由美

子さん(チェロ)、高須久子さん(ピアノ)ほか 費1300円(前売り1000円) ※全席自由 入場券販売所軽喫茶ぼぼら、ブックマルシェ我孫子店、チケットぴあ※27日(木)まで 問高須 ☎7184-2526

**市民プラザ 新春落語会  
 「今年も春から縁起がいいやい」**  
 日平成31年1月6日(日)13時開演 所市民プラザホール 出演古今亭駒治さん(真打ち)、林家楽一さん(紙切)、古今亭志ん松さん(二ツ目)、春風亭一猿さん(前座) 定190人 費1200円(前売り1000円) ※全席自由 申・問市民プラザ ☎7183-2111

**第9回 JORDAN会合同演奏会**  
 日平成31年1月20日(日)13時30分開演 所北とぴあ さくらホール(東京都北区) 内旅人よ、北酒場ほか。出演…アンサンブル・レオーネ、男声合唱団シャウティング フォックスほか 費980円※全席自由 入場券販売所軽喫茶ぼぼら、高島屋友の会 問阿部 ☎090-3317-0269

**講演・講座・教室**

**甲種防火管理新規講習**  
 講習日①平成31年1月29日(水)・30日(木)②平成31年1月31日(金)・2月1日(土) 所我孫子南近隣センター 定各回先着74人 費7500円 持上履き、下足入れ 申込期間①12月3日(月)～5日(水)②12月10日(月)～12日(水) 申(一財)日本防火・防災協会ホームページから申請書をダウンロード(または消防本

部、各消防署・分署に用意)に必要事項を明記し、千葉県消防設備協会にファクス(FAX)043-223-6610)または持参(千葉市中央区道場南1の9の15千葉県電工会館2階) 問(一社)千葉県消防設備協会 ☎043-306-3871、消防本部予防課 ☎7181-7702

**SKSカフェトークORIGAMI倶楽部**  
 日12月8日(出)13時30分～15時30分 所けやきプラザ10階 内冬の季節にちなんだ簡単な折り紙をしながら仲間をつくり活動を広げよう 定先着10人(要申込) 費無料 申・問市民活動ステーション ☎7165-4370 abiko\_sks@themis.ocn.ne.jp

**温泉ソムリエ認定セミナー**  
 日12月9日(日)12時50分～17時(受付12時30分～) 所川村学園女子大学目白キャンパス地下大教室 講師遠間和広さん(温泉ソムリエ協会家元)ほか 定先着80人(要申込) 費2万3760円 申 https://www.onsenhyakkaten.com/sommelier/seminar#omote 問川村学園女子大学・熊谷 ☎7183-0111

**天王台介護予防教室 笑いヨガ**  
 日12月14日(金)10時～12時 所近隣センターこもれび 内みんなで笑って、心と体を若く保ちましょう。講師…小此木真理子さん(日本シニアリンク・ラフターヨガ講師) 定先着30人(要申込) 費無料 申・問天王台地区高齢者なんでも相談室 ☎7182-4100

**我孫子市スキー連盟スキー教室**  
 日平成31年1月17日(休)市役所前21時出発～20日(日) 所群馬県尾瀬岩鞍スキー場 定先着25人※希望者にバッジテスト 費3万6000円 申・問12月15日(出)必着ではがきに住所・氏名・性別・生年月日・電話番号・バス乗車希望場所(市役所・天王台駅北口)を明記。〒342-0038埼玉県吉川市美

南2の14の1棧プレッジ709松本芳和 ☎090-1734-4356

**ここに教室**  
 日①平成31年1月9日～3月27日の毎週水曜日15時～16時15分②平成31年1月11日～3月29日の毎週金曜日9時30分～10時45分(各全12回) 所けやきプラザ6階 講師押田勝治さん(介護予防トレーニングセンターマネージャー)、菊地美千代さん(介護予防トレーニングセンタートレーナー) 対・定40歳以上で介護予防トレーニングセンターに未登録の方、各曜日先着15人 費1回300円 申・問12月15日(出)までに窓口(けやきプラザ5階) ☎7165-2885

**取手グリーンスポーツセンター  
 第3期(1月～3月)定期教室**  
 内大人向けスポーツ教室(水泳・ヨガ・弓道など)、子ども対象スポーツ教室(水泳・体操・バレエ・サッカーなど)、カルチャー教室(着付け教室など) ※詳しくはホームページをご覧ください 申・問12月19日(水)必着で往復はがき。〒302-0032取手市野々井12-99取手グリーンスポーツセンター ☎0297-78-9090 http://www.toride-green-spocen.com

**我孫子サイエンスカフェ  
 「宇宙の彼方からの重力波の調べ」**  
 日12月23日(祝)13時30分～16時30分 所天王台北近隣センター 内重力波の直接観測がアメリカのLIGOによって初めて成功し、新しい天文学の出発となりました。重力波観測の道程を詳しく説明します。講師…山本博章さん(LIGO上級研究員) 定先着60人 費1000円(高校生以下300円) 申・問「我孫子サイエンスカフェ」で検索。福元 ☎0297-82-3070(19時～22時)

**市民伝言板**

市民伝言板は、次のように省略しています。  
 詳しい内容の確認は、当事者間で行うようお願いします。  
 近セ…近隣センター、入…入会金、月…月会費、年…年会費、申…申し込み、問…問い合わせ

**講演・催し たのしもう**

▼高次脳機能障害講演会「当事者へは居場所を 介護者へは支えを」 12月9日(日)13時50分～16時30分。アミューゼ柏。講師…柴本礼さん、二部パネルディスカッション。先着400人(申込不要)。無料。問綿貫 ☎7174-3998  
 ▼第108回楽しい歌声広場 12月11日(水)14時～15時30分。我孫子北近セ並木。懐かしい歌を一緒に歌いましょう! 500円(初回のみ別途歌集代)。飲み物持参。問乳井 ☎7185-2010  
 ▼スクラップブック作り 12月13日(木)10時～12時。我孫子南近セ和室。楽しく簡単アルバム作り。子連れ参加可。10人。600円。写真8枚程度持参。問山崎 ☎050-5864-2639  
 ▼友愛バザー 12月13日(木)10時30

分～12時。天王台北近セ。手芸品、ケーキ、クッキー、日用品、衣類リサイクル、クリスマス用品ほか。問全国友の会我孫子・飯塚 ☎7182-4133  
 ▼名画鑑賞会「うたかたの恋」 12月13日(木)12時30分開演。アビスタ第5学習室。歴史的実事件の映画化。1936年フランス。白黒字幕。先着20人(予約不要)。200円。問内島 ☎080-5031-7306  
 ▼ゴールドシンガーズ クリスマスコンサート! 12月14日(金)11時開演。印西市文化ホールロビー。北国の二人、夜の銀狐、悲しい酒、ジングルベルほか。生バンドに合わせてみんなで歌おう。無料。問平本 ☎7187-5967  
 ▼布佐地域医療懇談会 12月15日(出)13時30分～15時30分。布佐復興会館。テーマ「からだと脳を活性化して、「いきいき生活」を送りましょう」。無

料。問佐藤 ☎080-4176-7200  
 ▼ジョイフルクリスマス ゴスペルチャリティコンサート 12月15日(出)14時30分開演。めばえ幼稚園ホール。笑って歌って喜びを分かち合いましょ。無料。問柏オールソウルスゴスペルクワイア・奥富 ☎080-5685-6041  
 ▼筋膜リリース 12月15日(出)19時～20時30分。市民プラザ和室。専用の筋膜リリースボールを使って体をゆるめませんか? 講師…山下有美さん。先着7人。2000円。問山下 ☎090-7289-9867  
 ▼第28回 歌声喫茶・カリンカ 12月17日(月)14時～16時。我孫子北近セ並木。アコーディオンの伴奏でみんなで歌います。500円。問小平 ☎7189-3996  
 ▼パソコン楽しみ隊ICT講座「ワードで作る写真入り自分史入門」 12月18日(水)13時30分～。我孫子南近セ第1会議室。基本操作、文章と写真の取り込み。先着12人。1500円。申・問桑田 ☎7184-7758

▼素敵なイブライブ2018 12月24日(月)14時30分開演。我孫子北近セ並木ホール。フォーク、J-POPなど。無料。問フリレクの会・石塚 ☎7181-3803  
 ▼第6回「皆様と歌おう」クリスマス 12月25日(水)18時30分～20時10分。市民プラザホール。ゲーム、カラオケ発表あり。無料。問国定歌謡サークル・国定 ☎080-5686-2062  
 ▼就労移行支援事業所テイクハート我孫子 無料体験・見学会 毎週(水)11時～。精神・知的・身体・発達障害を抱える方の就労に対するサポートを行う事業所です。申・問テイクハート我孫子 ☎7196-7035

**会員・仲間募集 やってみよう**

▼混声合唱団員 ①プレーリー・コラール…毎週(木)18時45分～②プレーリーⅡ…毎月2回(日)12時45分～(各2時間)。アビスタほか。指揮…野村秀美先生(ハレルヤほか)。①月3500円②月2000円。問安岡 ☎090-4363-3186

**12月** ギャラリー & 県民講座

**あびこ市民プラザ**  
 ◆第61回 我孫子市民文化祭 さつき秋季展  
 日～3日(月)10時～17時  
 問さつき会 ☎7149-1343  
 ◆第30回 墨絵・書道・手編・木彫・水彩画習作展  
 日7日(金)～12日(水)11時～17時(最終日16時まで)  
 問我孫子市シルバー人材センター ☎7188-2200  
 ◆つまようじアート我孫子東高校図書委員会作品展  
 日22日(土)～平成31年1月8日(火)9時～18時  
 問我孫子東高校 ☎7189-4051

**図書館** 1日(土)～28日(金) 休館日：月曜日(祝日の場合は翌平日)  
**湖北台分館**  
 ◆編み物作品展  
 松永ナナ子手編み教室  
**布佐分館**  
 ◆おりがみ サンタクロースがいっぱい  
 長沼・木村・高垣制作  
 ※図書館は12月29日(土)～平成31年1月4日(金)まで年末年始の休館となります。


**アビスタストリート** 開館時間：9時～21時 休館日：17日(月)  
 ◆障害者週間作品展  
 日4日(火)～16日(日)(初日12時～)  
 問障害者福祉センター ☎7185-1124  
 ◆安田美也子 言書画®の世界  
 日18日(火)～28日(金)(初日10時30分～、最終日15時30分まで)  
 問安田 ☎080-5090-0358

**けやきプラザ** 休館日：月曜日(祝日の場合は翌平日)  
**第1ギャラリー**  
 ◆河野秀雄個展  
 日4日(火)～16日(日)9時～19時(初日11時～、最終日18時まで)  
 問河野 ☎7184-7289  
 ◆宇野隆「春夏秋冬展」展  
 日18日(火)～24日(月)9時～19時(初日10時～、最終日16時まで)  
 問宇野 ☎7188-9591  
**第2ギャラリー**  
 ◆パッチワークキルト展  
 日5日(火)～8日(土)10時～16時  
 問万字 ☎7132-5578

**アビシルベ** 問 ☎7100-0014  
 開館時間：日～木曜日9時～18時、金・土曜日9時～19時  
 ◆平和の集い～我孫子から平和を願う～  
 日～2日(日)(最終日17時まで)  
 ◆あびこホストファミリーの会WCIあびこツアー写真展  
 日3日(月)～10日(月)(初日12時～、最終日17時まで)  
 ◆我孫子のいろいろ八景歩き展  
 日11日(火)～20日(木)(初日13時～、最終日12時まで)  
 ◆アビストリーム「アビスト de Night☆」LIVE放送  
 日21日(金)18時～19時  
 ◆あびマルシェ「とうかつふれあい百景 展示販売」  
 日22日(土)・23日(日)  
 ◆手賀沼ポスターコンクール作品展  
 日25日(火)～平成30年1月10日(木)(初日13時～)

**水の館ミニギャラリー** 開館時間：9時～17時  
 ◆夢くらぶ～はがき絵の展示～  
 日10日(月)～22日(土)(初日10時～、最終日16時まで)  
 問金子 ☎090-9371-7483

**けやきプラザ県民講座・講習**  
 ◆シニアのためのスマホ入門講座  
 日4日(火)13時30分～15時30分  
 場所7階介護実習室  
 講師NTTドコモ選任講師  
**けやきプラザ県民講座・講習** 問・電 電話で住所・氏名・電話番号を明示。千葉県福祉ふれあいプラザ ☎7165-2886 受講料 無料(要申込・先着順) 休館日 月曜日(月曜日が休日の場合は翌日火曜日) ※専門職対象県民研修はホームページwww.furepla.jpをご覧ください。


 物語の生まれるまち あびこ  
 シティプロモーションロゴマーク…市のシンボル手賀沼の自然と我・孫・子3世代を配置したデザインで水と緑に囲まれた豊かな暮らしをイメージ。市のPRやイメージアップにつながる場合は無料で使用できます。詳しくは市ホームページをご覧ください。  
 問 あびこの魅力発信室・内線235

ミュージアム・インフォメーション  
 問 鳥の博物館 ☎7185-2212



**楽** 第14回 友の会展  
**「我孫子で子育てする鳥たち」**  
 日時 12月8日(土)～平成31年1月14日(祝)  
 場所 鳥の博物館2階企画展示室  
 内容 友の会の会員が「我孫子で子育てする鳥」について観察した結果を報告します。鳥の巣作り、さまざまな巣材、巣の形、子育ての様子、外敵との戦いなど、興味深い内容が盛り込まれています。また昨年を引き続き、ツバメの巣調査の結果、友の会の各同好会の活動の成果も展示します。



▲手賀沼で子育てするオオバン(オオバンのひなは赤い頭をしています)

**楽** テーマトーク  
**協力したり、独占したり、託したり、だましたり～鳥たちの多様な繁殖の仕方～**  
 日時 12月15日(土)午後1時30分～2時15分(1時15分開場)  
 場所 鳥の博物館2階多目的ホール  
 講師 油田照秋さん(公財)山階鳥類研究所保全研究室研究員  
 内容 ペアで協力したり、他の鳥も協力したり、オスが数羽のメスを独占したり、逆にメスがオスを独占したり、子育てを他の鳥に託したり、状況に応じて変えてみたり…。鳥たちはいろいろな方法で繁殖します。また、近年のDNA解析により育ての親と本当の(遺伝的な)親が必ずしも同じではないことも分かってきました。鳥たちの多様な繁殖戦略を紹介します。  
 定員 当日先着50人(申込不要)  
 費用 無料(ただし入館料がかかります)



▲ペアで協力して子育てするシジュウカラ

**〈共通〉入館料** 300円(高校・大学生200円、中学生以下・70歳以上無料)

**あびことあそび** 環境工作 **楽** **バードフィーダー作り**

日時 12月15日(土)午後1時30分～3時 場所 水の館3階研修室  
 内容 いらなくなったペットボトルや牛乳パックなどを利用して、バードフィーダー(鳥のエサ台)を作ります。自由な発想でいろいろな作品作りを楽しみましょう。  
 定員 先着20人(要申込) ※小学4年生以下は保護者同伴 費用 50円(保険料)  
 持ち物 ペットボトル、牛乳パック、割り箸、はさみ、カッター、定規、筆記用具  
 ※カラーのマジックやシールなどがあれば自分の好きなように装飾できます(持込自由)  
 申・問 手賀沼課 ☎7185-1484




**らり** **あびこ散策** **83**

**古代の「点と線」**

みなさん、こんにちは。今回は千間堤の跡を背にして新木駅方面への坂を上り、一本目の道を右に曲がってまっすぐ進んでみましょう。しばらく歩くと右手に「丘の公園」が見えてきます。この公園から全国的に珍しい土器が発掘されました。その土器には墨で「意布郷」「久須波良部」と書かれています。この文字は一体何を意味しているのでしょうか？

奈良・平安時代の資料が収められている東大寺正倉院には『正倉院文書』なるものがあり、そのなかに「下総国倉麻郡意布郷養老五年戸籍」(721年)があります。その戸籍を見ると、意布郷に藤原部を名乗る人々が住んでいたことがわかります。また、平安時代初期に編纂された歴史書『続日本紀』には、藤原部が久須波良部と改姓されたという記述があります。このことから、この土器は『続日本紀』の改姓記事を裏付けるとともに、『正倉院文書』の戸籍に記された記述の証明にもなり、中央政権と我孫子という点によって線で結ぶ貴重な事例となっています。

この土器のレプリカは湖北行政サービスセンター2階に展示されていますが、来年2月1日(金)から通常展示していない「養老五年戸籍」のレプリカも期間限定で展示します。ぜひ、お越しください！


 ▲丘の公園付近でみつかった人名墨書土器