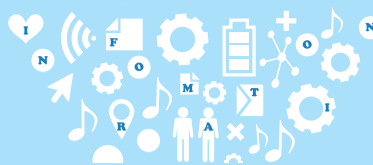


情報ひろば



市や官公庁主催・共催・後援、補助団体の記事を掲載しています。

各項目は、次のように省略しています。

日…日時、所…場所、内…内容、師…講師、演…出演、対…対象、定…定員、報…報酬・報償、選…選考方法、費…費用、券…入場券販売所、持…持ち物、申…申し込み(記載のないものは申込不要)、問…問い合わせ

イベント

トイメルコンサート

8月8日(祝)14時～ 所 湖北地区公民館 内 若きアーティストたちのコンサート 演 アンサンブル・ルミエール(ゲスト)、フルート・リーリエ、Horio、Kawajo Brass Band、つくし野麒麟太鼓 定 125人 費 無料 問 教育委員会文化・スポーツ課 ☎7185-1601

講演・講座・教室

川村学園女子大学児童教育学科 夏休み特別教室～Zoomで開催～

7月29日(休)・30日(金) ①9時30分～②10時30分～③11時30分～ 内 大学教員が小学生・保護者に授業をします。高校生の見学も可 対 小学生・保護者120人、高校生30人 費 無料 申 7月22日(祝)までにEメール 問 児童教育学科 ☎7183-9236 ※詳しくはホームページをご覧ください

甲種防火管理新規講習

8月31日(火)・9月1日(水) ②9月2日(木)・3日(金) 所 我孫子南近隣センター 定 各37人 費 8000円 申 ①7月19日(月)～26日(月)②7月20日(火)～27日(火)に日本防火・防災協会ホームページまたは申請書(日本防火・防災協会ホームページからダウンロード)をファクス。日本防火・防災協会 ☎03-6274-6977 問 千葉県消防設備協会 ☎043-306-3871、消防本部予防課 ☎7181-7702

湖北地区公民館(コホミン)講座

◎ふれあい陶芸講座自由見学会 8月24日(出)・31日(出)、8月7日(出)・14日(出)10時～11時30分 内 ふれあい陶芸講座(10月開催)の前にあびこ陶友会の活動を見学。陶芸品のプレゼントあり

◎スタインウェイのピアノを弾きませんか? 9月5日(日) ①9時～②10時30分～③12時～④13時30分～⑤15時～⑥16時30分～⑦18時～(各回1時間15分) 内 ホールを貸し切り、憧れの音色を楽しもう※各回参加人数100人以内 定 7組(抽選) ※第2希望まで可 費 1000円 申 8月15日(日)まで

◎寺子屋コホミン後期 9月18日(出)、10月23日(出)、11月27日(出)10時～11時30分 内 川村学園女子大学教育学部の学生によるマンツーマンの指導 対 全3回参加できる小学生 定 20人程度(初めての方優先) 費 無料 持 筆記用具、飲み物 申 希望する学習内容を明示

〈共通〉所・申・問 湖北地区公民館 ☎7188-4433 ※ホームページからも申込可

市民のチカラまつり企画部門講演会 今日から親子でアンガーマネジメント

8月8日(祝)10時～11時30分 所 我孫子南近隣センター第1会議室 内 アンガーマネジメントを知り、子育てや暮らしをいきいきと楽しむ 定 30人 申・問 日本アンガーマネジメント協会ファシリテーター・丸山 ☎090-4013-9166

Abiボラ・夏休みプログラム

8月8日(祝)10時～12時 内 子どもでも読み聞かせボランティアになれる! 絵本の読み聞かせの基礎を学ぶ 師 秋田桂子さん(人形劇団くさぶえ) 対 小学4年生～高校生 定 10人 費 無料 所・申・問 市民活動ステーション ☎7165-4370

募集

東葛エリアソーラークッカー大会

8月29日(日)10時30分～13時30分 所 川村学園女子大学 内 湯沸かし部門・炊飯部門…スピード対決、調理部門…エコパック・防災クッキングを楽しむ 定 各部門先着10人 費 無料(制作補助費1000円支給) 申・問 7月31日(出)までに太田 ☎7185-1094 ※詳しくはお問い合わせください

とりで市民ミュージカル 出演者・裏方

稽古日時 7月4日(日)～令和4年3月4日(金)14時～20時(全37回) 所 取手市立福祉会館 内 令和4年3月5日(出)・6日(日)に取手市立市民会館で上演のオリジナルミュージカル「ドリーム・ヒーロー」 対 出演者…小学生以上(経験不問)、裏方(衣装・道具)…中学生以上 費 出演者のみ月3000円 申・問 7月31日(出)までに取手市文化事業団 ☎0297-73-3251 ※詳しくはホームページをご覧ください

水道事業運営審議会委員

任期 9月1日から2年間 内 重要施策などの調査・審議(審議会は平日開催) 対 市内在住で市の水道を利用している20歳以上の方※他の審議会委員などとの兼任不可 定 2人 報 1回3500円 選 レポート 申・問 8月2日(月)(必着)までに住所、氏名、生年月日、性別、電話番号を明記し、レポート「日々の暮らしの中で水道について感じていること」(800字程度)を添えて郵送・持参。〒270-1166 我孫子1684 水道局経営課 ☎7184-0114

お知らせ

定例教育委員会

7月27日(火)14時予定(議案内容により変更あり) 所 水道局4階会議室 内 7月21日(水)以降にお問い合わせください 問 教育委員会総務課 ☎7185-1110

市民伝言板

詳しい内容の確認は、当事者間で行うようお願いいたします。

近セ…近隣センター、師…講師、入…入会金、月…月会費、年…年会費、申…申し込み、問…問い合わせ

講演・催し

たのしもう

▼日本の再生を語る会 7月18日(日)13時～16時。けやきプラザ10階会議室。1部…ドイツ人は290万円では豊かな生活を送れるのか。2部…スウェーデンカフェ。300円。問 上原 ☎070-5541-7855

▼あびショップ 7月23日(祝)10時～18時、24日(出)10時～17時。イトーヨーカドー我孫子南口店エントランス。手作り品、雑貨、アクセサリ、木工品など。新会員も募集中。問 関 ☎080-5452-6190

▼やさしい家相談会 7月24日(出)14時～19時、8月14日(出)10時～17時。市民プラザ和室。シニア世代の住居の悩みに建築のプロがアドバイス。無料。問 長尾 ☎090-1507-2195 宛 naoako@gmail.com

ご協力をお願いします 令和3年7月熱海市豪雨災害義援金

7月1日からの豪雨により、静岡県熱海市で大規模な土砂災害が発生し、災害救助法が適用されました。我孫子市社会福祉協議会では、被災者支援のため、義援金の受け付けや募金箱を設置しています。

受付場所 我孫子市社会福祉協議会、各地区社会福祉協議会(我孫子北・我孫子南・天王台・湖北・湖北台・布佐)、西部福祉センター、ボランティア市民活動相談窓口でとりあ、軽喫茶ぼぼら

問 我孫子市社会福祉協議会 ☎7184-1539

文芸だより

俳句

驟雨来て見知らぬ人と一つ屋根

佐藤 麻績 選

(投稿数21句) 八川 信也

【評】にわか雨に会い思わず近くの軒下に飛び込んだ。気がつくと同じように飛び込んだ人がいる。一つ屋根に入った二人、何か言葉を交わしたのだろうか?

梅雨晴間砂浴びをする雀どち ※どち=仲間
白壁の己が影追ふ黒揚羽
紫陽花に隠されてをる古寺であり

小林 さい子
尾張 幹 徹

短歌

所帯もち初ボーナスに購ひし振子時計が亡き妻を呼ぶ

榊原 敦子 選

(投稿数5首) 松本 成男

【評】七月は七夕やお盆の、われら日本人の胸に亡き人が甦る季節です。若き笹に蓮葉に袂萩に面影が揺れます。人の心に想い出は永遠です。

母の縫ひしわが若き日の着物解けばおもむろに消ゆる昭和の佳き日
孫と紛ふ白シャツ似合ふ少年にけさも会ひたりコロナ禍よ去れ
道端に四つ葉のクローバー探そうかチコちゃんに習った突然変異(新かな) 西嶋みどり 金子 直子 新藤 道子

皆さんからの投稿をお待ちしています。締め切りは、毎月20日必着。はがきで1人1作に限ります。投稿された作品は、選者により添削する場合がありますのでご了承ください。 ※「青少年(18歳以下)の部」も募集しています。必ず年齢を明記してください。 応募先:〒270-1192 市役所秘書広報課(住所省略可) ※氏名にはふりがなを記載してください。