

新型コロナウイルス感染症  
基本的な感染症対策の徹底を  
お願いします

- マスク着用 ●3密回避
- こまめな手洗い・手指消毒
- 人と人との距離の確保 など

発行 我孫子市役所 総務部秘書広報課 広報室  
〒270-1192 我孫子市我孫子 1858 番地 ☎04-7185-1111 (代表) FAX 04-7185-1520

## 暮らしを便利に！マイナンバーカード



マイナンバー(個人番号)とは、日本に住民票がある全ての方(外国人を含む)が持つ12桁の番号です。顔写真付きのマイナンバーカードは、本人確認のための証明書や健康保険証として利用できるほか、各種行政手続きのオンライン申請などに利用できます。



☎ マイナンバーカード…市民課・内線693、マイナポイント…情報政策課・内線298、マイナンバー総合フリーダイヤル☎0120-95-0178

### マイナンバーカードでできること

✓ **住民票の写し、印鑑登録証明書、課税(非課税)証明書をコンビニで取得**

利用者証明用電子証明書を搭載していれば、市役所や行政サービスセンターへ行かずに、マルチコピー機(多機能端末機)がある全国のコンビニなどで取得できます(午前6時30分~午後11時)。

✓ **健康保険証としても使える(要利用登録)**

初めての医療機関でも、特定健診や過去の薬剤情報を共有できます。

✓ **各種申請や届け出をオンラインで**

パソコン・スマートフォンから「ぴったりサービス」を利用して、児童手当、介護保険、国民健康保険短期人間ドックの申請などが行えます。



窓口で印鑑登録証明書を取得する際は「印鑑登録証・あびこ市民カード」または「印鑑登録証」が必要です。



交付件数のうち約12%が  
コンビニ交付!

▼1月4日(コンビニ交付開始日)~31日の交付数

種別	コンビニ交付	窓口交付	合計
住民票の写し	459件 ※うち市外93件	3,688件	4,147件
印鑑登録証明書	419件 ※うち市外73件	2,396件	2,815件
課税(非課税)証明書	27件 ※うち市外2件	601件	628件

さまざまな場面で役立ちます!

### マイナンバーカードの申請方法



### 3月6日 布佐南近隣センターで出張申請(事前予約制)

布佐南近隣センターでマイナンバーカードの出張申請を行います。顔写真の無料撮影も可能です。

**予約** 2月18日(金)~市民課☎7185-4326(午前9時~午後5時)

**日時** 3月6日(日)午前9時30分~11時30分(受付11時まで)

**定員** 先着40人 **持ち物** 右記参照

### ●窓口申請・出張申請時の必要書類

通知カード(申請時に回収)、個人番号カード交付申請書(出張申請のみ)、住民基本台帳カード(お持ちの方)、本人確認書類(下記から2点)※有効期限内で記載事項が最新のもの

#### 本人確認書類

運転免許証・障害者手帳・在留カード・特別永住者証明書・健康保険証・学生証・子ども医療費助成受給券など  
※詳しくは市ホームページ(QRコード参照)をご覧ください。  
※15歳未満の方が申請する場合、必要書類が異なります。また、本人と法定代理人の来庁が必要です。

※必要書類がそろわない場合はお問い合わせください。



最大2万円分もらえる!

### マイナンバーカードでマイナポイント(第2弾)

対象 令和4年9月末までにマイナンバーカードを申請し、令和5年2月末までにマイナポイントを申請した方

**スマートフォンで申請可能! マイナンバーカードを取得後、最大5,000円分のポイントがもらえる!**

※令和3年12月末までにマイナポイント第1弾に申請し、5,000円分のポイント付与を受けた方は対象外 ※パソコンでも申請可。詳しくは「マイナポイント予約・申込サイト」で検索

スマートフォンで申請  
※非対応の機種あり

「マイナポイント」アプリをダウンロード



マイナンバーカードを読み取る  
※マイナンバーカード申請時・受け取り時に設定した利用者証明用電子証明書の暗証番号(4桁)を入力

ポイントを受け取るキャッシュレス決済サービスを選択し、申し込む

選択したキャッシュレス決済サービスでチャージや買い物をすると、25%分のポイントがもらえる!  
※1人当たり最大5,000円分

さらに

**15,000円分のポイントがもらえる!** ※マイナポイント第1弾に申請した方も対象

実施中	マイナンバーカードの新規取得で最大 <b>5,000円分</b>	+	6月から実施予定	健康保険証としての利用登録で <b>7,500円分</b>	+	6月から実施予定	公金受取口座の登録で <b>7,500円分</b>	=	<b>最大2万円分</b>
-----	----------------------------------	---	----------	-------------------------------	---	----------	---------------------------	---	---------------

見やすい!

情報を探しやすい!

スマートフォンでも使いやすい!

読書がより楽しくなる!

かわいい!

# 図書館ホームページをリニューアル



高齢者・障害者を含む誰もが使いやすいように色調、字体、読み上げ機能などに配慮しています。蔵書検索や、予約ランキングが分かる「予約ベスト」も掲載していますので、ぜひご覧ください。

🌐 <https://www.library.city.abiko.chiba.jp/>  
☎ 図書館アビスタ本館 ☎7184-1110



## コロナ禍でも便利に利用!

パスワード登録をすると、ホームページから本の予約ができ、窓口で短時間で借りられます。

## ① パスワード登録で利用カードの代わりに

☑️ 利用カード発行後、簡単にパスワード登録ができます。

☑️ 来館時に利用カードを忘れても、スマートフォンでマイページにログインしてバーコードを提示すると利用カードの代わりとして利用できます。

## ② 読書を楽しもう(要パスワード登録)

☑️ 「読書マラソン」機能で、目標冊数を設定して達成度をグラフ化できます。  
※読書マラソン大会を4月に開催予定!

☑️ 「My本棚」や「お気に入り」機能で、読みたい本や借りた本を自分だけの読書記録として残せます。

## ③ 我孫子を知ろう!

☑️ 図書館でよく聞かれる我孫子に関する質問をまとめ、手掛かりとなる資料を紹介しています。



## ④ こどものページ

☑️ 子どもでも読みやすいようにひらがなを多く使用しています。

☑️ 子ども向けの図書館行事やおすすめの本などを掲載しています。

☑️ 保護者や子どもの読書に関わる活動をしている方向けに、読み聞かせにおすすめの絵本などを掲載しています。



## ⑤ おおこそれいこ 大社玲子さんのイラストを使用

☑️ 児童書の絵本や物語の挿絵を数多く手掛けている大社玲子さん(所蔵一覧あり)が我孫子市民図書館のために描いたオリジナルイラストを使用しています。

☑️ オリジナルイラストを使用したブックカバー・壁紙・しおりをホームページからダウンロードできます。印刷してご利用ください。



## 図書館利用案内

各館とも月曜休館(休日の場合は翌平日)

### アビスタ本館

開館時間 午前9時30分～午後8時

### 湖北台・布佐分館

開館時間 午前9時30分～午後5時



## 図書返却場所

☑️ 図書館各館(移動図書館を含む)

※閉館時は外の返却ポストに投函(CD・カセットテープは不可)

◎下記施設では、図書館へ返却する本を預かります

図書館での返却処理までに時間がかかります。ご注意ください。

☑️ 各行政サービスセンター

☑️ 天王台北・新木近隣センター



### 市議会定例会 2月24日(木)開会

日程(予定)  
 2月24日(木)午後1時～ 本会議(施政方針演説、議案説明など)  
 3月3日(木)・4日(金)・7日(月)午前10時～ 本会議(一般質問)  
 ※詳しい日程は広報あびこ3月1日号でお知らせします。  
 ※日程・議案などの資料は、行政情報資料室(市役所本庁舎1階)・市ホームページで随時公開します。  
 図 議会事務局・内線242

### 税の申告はお早めに

令和3年分の確定申告の受付は、3月15日(火)までです(市の申告会場は2月16日(水)・17日(木)の湖北地区公民館と18日(金)の布佐南近隣センターのみ)。また、市・県民税の申告が必要と思われる方に、市・県民税申告書を発送したので3月15日(火)までに提出してください。  
 図 確定申告…柏税務署☎7146-2321、市・県民税…課税課・内線401

### 鳥の博物館基金にご協力を

鳥の博物館の充実や魅力向上のため、「鳥の博物館基金」を設け、皆さんからの寄付を積み立てています。寄付方法など詳しくは鳥の博物館ホームページ(QRコード参照)をご覧ください。  
 頂いた寄付は、展示のリニューアルや設備の修繕、資料の収集などに活用します。  
 図 鳥の博物館☎7185-2212

### クラウドファンディングを活用 志賀直哉邸跡の書斎を修復

クラウドファンディングでは総額1,288,000円(目標757,000円)の寄付を頂きました。ご協力ありがとうございました。目標金額を超えた寄付金は、書斎の追加修復などに活用する予定です。  
 場所 志賀直哉邸跡(緑2の7)  
 開放時間 午前10時～午後2時※荒天時閉鎖※月曜閉鎖(休日の場合は翌平日)  
 修復箇所 外装…庇、ぬれ縁、下見板 内装…畳、網代天井、壁、障子



志賀直哉邸跡近くの白樺文学館で  
 企画展「山田百合子と原田京平－我孫子への物語－」を開催中！  
 期間 2月27日(日)まで午前9時～午後4時30分(入館4時まで) ※月曜休館  
 入館料 300円(高校・大学生200円、中学生以下無料)

図 教育委員会文化・スポーツ課☎7185-1583

### 第一生命保険株式会社が寄付金を贈呈

第一生命保険㈱から「企業版ふるさと納税」による寄付金の贈呈がありました。企業版ふるさと納税は、国が認定した地方公共団体の地方創生の取り組みに対し、企業が寄付をした場合に法人関係税から税額控除する制度です。  
 頂いた寄付は、地方創生に係る事業で活用します。  
 図 企画課・内線273



### 手賀沼公園・久寺家線開通に伴う道路形態の変更

令和4年4月に手賀沼公園・久寺家線が開通すると、手賀沼公園側と国道356号側の両交差点部で道路の形や通行方法などが切り替わります。切り替えの日時や方法は、決まり次第広報あびこ・市ホームページ(QRコード参照)でお知らせします。  
 ◎国道356号側は、信号機付き交差点新設のため、下図①②の押しボタン式信号機と横断歩道を撤去  
 ◎手賀沼公園側は、公園坂通りを駅側から来た車両の下図③での右折不可  
 ◎路線バスは、公園坂通りから手賀沼公園・久寺家線に運行経路を変更

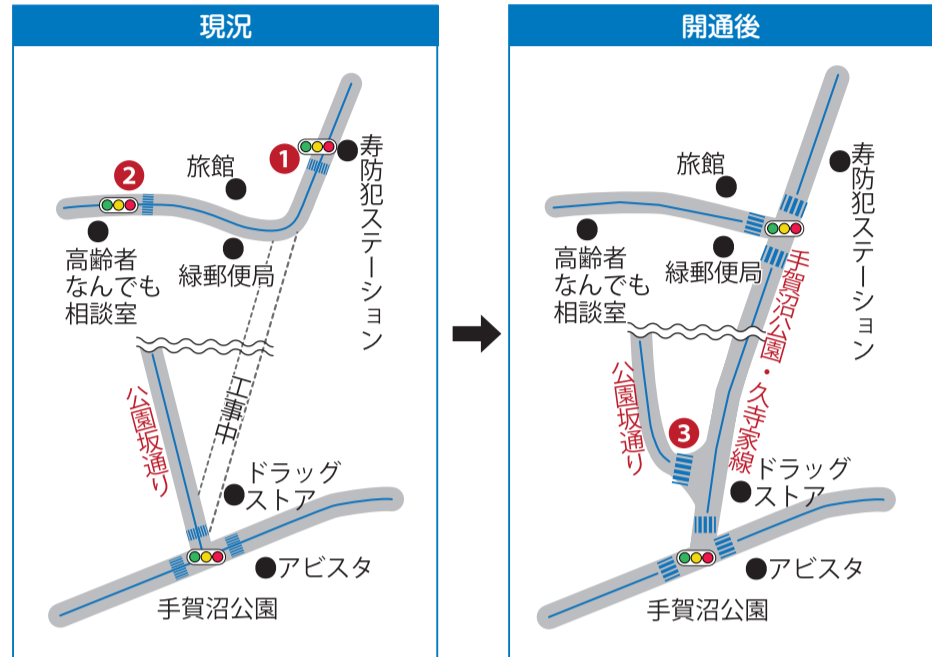


図 道路課・内線 332

### 会計年度任用職員 心理相談員・看護師 募集

**心理相談員**  
 任期 4月1日～令和5年3月31日  
 勤務日時 平日7時間30分～45分(週4～5日)  
 勤務場所 教育研究所(湖北台東小学校内)  
 内容 児童・生徒、保護者、教職員に心理学的見地から助言  
 対象 公認心理師・臨床心理士・学校心理士・臨床発達心理士のいずれかの資格を有し、心理検査によるアセスメントおよび自動車運転ができる方  
 報酬 時給2,310円

**看護師**  
 任期 4月1日～令和5年3月31日※長期休業期間を除く  
 勤務日時 平日7時間45分(月12日)  
 勤務場所 市内小・中学校 内容 医療的ケア  
 対象 看護師免許を有している方 報酬 時給1,550円(予定)

**〈共通〉**  
 定員 若干名 選考 書類、面接  
 申請 登録申込書(市ホームページ<QRコード参照>からダウンロード可)、レポート2種類「私の職業観」(400字程度)、「(職種名の)資質能力とは何かあなたの考えを述べよ」(800字程度)、資格証の写しを郵送・持参。〒270-1166我孫子1684教育委員会総務課  
 図 教育委員会教育研究所☎7187-4600



### 楽しく学んで仲間をつくり、より充実した生活を 長寿大学49期生 募集

日時 4月～4年間、木曜日午前9時50分～午後2時30分(原則月2回)  
 場所 湖北地区公民館ほか  
 内容 健康・福祉、歴史・文化、校外研修、地域活動、大学祭など  
 対象 市内在住の昭和32年4月1日以前に生まれた方で、4年間継続して自力で参加でき、県の生涯大学校に在籍していない方(予定を含む)  
 定員 50人(抽選)  
 費用 年額6,000円(別途実習費あり)  
 申請・図 4月1日(金)(必着)までに、はがき・ちば電子申請サービス(QRコード参照)に「長寿大学希望」、住所、氏名、性別、生年月日、電話番号を明記。〒270-1122中里81の3湖北地区公民館 長寿大学事務局☎7170-2511(火・木・金曜日のみ)



## 令和3年産千葉米食味コンクール 鈴木哲夫さん・裕一さん 県本部長賞受賞

令和3年11月26日にJA全農ちばが開催した「令和3年産千葉米食味コンクール」で市内農業者（高野山）の鈴木哲夫さん・裕一さん親子が県本部長賞を受賞しました。

コンクールでは、県内各JAから応募のあった千葉県産コシヒカリ79点のうち、3回の審査を経て4人の受賞者が決定しました。

鈴木さんが作るお米は、化学合成農薬と化学肥料の使用量を通常の半分以上に減らした「ちばエコ農産物」認証を取得し、市内小・中学校の給食でも使用されています。あびこ農産物直売所あびこん（水の館1階）や市内の農産物直売所で購入できます。

☎ 農政課 ☎7185-1481



▲鈴木哲夫さんと星野市長

## Enjoy手賀沼！2022 出展者・ステージ出演者 募集

開催日 5月8日(日)

場所 手賀沼親水広場

☎・☎ 3月15日(火)までに申込書（公式ホームページ〈QRコード参照〉からダウンロード可）をファクス・Eメール。中井 ☎090-3234-7408 FAX7183-3801 enjoy@tegado.com



## 図書館読書講演会 子どもたちに物語を伝える翻訳家の仕事

日時 3月5日(出)午後1時30分～

場所 アビスタミニホール

内容 講師の前沢さんは、英語圏の児童文学を日本の子どもたちと楽しむために翻訳を始めました。英語を日本語に置き換えただけでは、楽しめる文学にはなりません。楽しい児童文学を楽しいまま日本の子どもたちへ届けるために必要なこと・考えていることをお話しさせていただきます。

講師 前沢明枝さん(翻訳家)

対象 中学生以上 定員 先着50人

費用 無料

☎ 図書館アビスタ本館に電話または各館窓口

☎ 図書館アビスタ本館 ☎7184-1110



▲『エルマーのぼうけん』をかけた女性 ルース・S・ガネット  
前沢明枝/著 福音館書店

## 第20回我孫子市めるへん文庫 受賞作品決定

全国の小・中学生、高校生から129編の応募があり、下表のとおり受賞作品が決定しました。

最優秀賞	作品名	氏名	学年	市区町村
古登正子賞	ふしぎなたね	藤松薫子さん	小学2年	我孫子市
小学生の部	作品名	氏名	学年	市区町村
1席	笑顔の手紙	荒井羽乃音さん	3年	我孫子市
2席	アサガオ	常山拓幹さん	5年	我孫子市
3席	ツルダンス	山崎奏さん	5年	我孫子市
	ふしぎな枝	石井ひかりさん	3年	我孫子市
	わすれっぽいおばあさんと しまった場所	一花実里さん	3年	我孫子市
	消えた消しゴムのなぞ	福本郁実さん	3年	東京都板橋区
	十二したちの、とある一日	木村早希さん	6年	我孫子市
中学生の部	作品名	氏名	学年	市区町村
1席	紫陽花が咲くころに	石井千鶴さん	1年	柏市
2席	今週末、隕石落ちるんだって 月とうさぎ	千葉美波さん	1年	松戸市
3席	エンマの『敗者復活運動会』	鈴木綾乃さん	1年	我孫子市
	一通の手紙	水谷美尋さん	1年	我孫子市
	人間になったラヴィ	石堂梨子さん	2年	我孫子市
	観覧車と夜明け	森山理乃さん	3年	我孫子市
	観覧車と夜明け	藤村桃さん	2年	我孫子市
高校生の部	作品名	氏名	学年	市区町村
1席	破天荒將軍	荒川智哉さん	1年	愛知県弥富市
2席	ジェミニ生まれ 海へ行こう	荒木帆翔さん	3年	兵庫県丹波市
3席	先生の動物パーティー	小山陸渡さん	2年	我孫子市
	ハリネズミの絵	吉村智悠さん	2年	柏市
	ハリネズミの絵	白井拓斗さん	3年	柏市

### めるへん文庫原画展

長縄えい子さん(絵本作家・画家)による、表紙絵・挿絵の原画を展示します。

日時 2月21日(月)～28日(月)午前9時～午後6時  
(初日正午～、最終日午後4時まで)

場所 アビシルベ

### めるへん文庫朗読

古登正子賞と各部門1席の作品を市の公式YouTube(QRコード参照)で配信します。

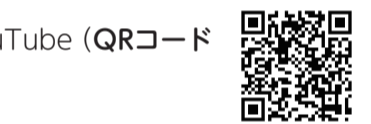
配信開始日 2月22日(火)

### めるへん文庫(第7集～19集)を販売

※第19集(第20回受賞作品)は2月下旬販売開始  
販売場所 教育委員会文化・スポーツ課、行政情報資料室(市役所本庁舎1階)

費用 1冊500円

☎(共通) 教育委員会文化・スポーツ課 ☎7185-1601



広告

## 広告掲載枠

会社やお店のPRにご活用ください

規格 縦11.5cm×横8cm

掲載料 1枠2万円(最大3枠まで)

☎・☎ 秘書広報課広報室 ☎7185-1269

## 広告掲載枠

会社やお店のPRにご活用ください

規格 縦11.5cm×横8cm

掲載料 1枠2万円(最大3枠まで)

☎・☎ 秘書広報課広報室 ☎7185-1269

## 広告掲載枠

会社やお店のPRにご活用ください

規格 縦11.5cm×横8cm

掲載料 1枠2万円(最大3枠まで)

☎・☎ 秘書広報課広報室 ☎7185-1269

# すこやかちゃん



**大見謝 颯希ちゃん**  
(中里・1歳3カ月)

ねえねと我が家の猫たちが大好きな颯希くん◎優しくたくましく、元気に育ってね!




**川村 琉翔ちゃん**  
(日秀・1歳4カ月)

悪戯好きの食いしん坊☆可愛い笑顔に毎日癒されています♡沢山遊んで大きくなってね!


**バードカービングの第一人者 内山春雄のバードカービング展**  
「木彫りの鳥で野鳥を救おうとした男」&我孫子の小学生と鳥刻の会の鳥たち

日時 2月18日(金)～22日(火)午前10時～午後5時(初日正午～)  
場所 市民プラザギャラリー  
内容 内山春雄さんの作品や野鳥保護の活動を紹介します。また、我孫子第一小・高野山小学校の6年生のバードカービング作品と、鳥刻の会の鳥たちも展示します。  
費用 無料  
◎ギャラリートークを行います  
日時 期間中毎日①午前11時～②午後2時～  
内容 内山春雄さんが、作品やパネルを見ながら野鳥保護の活動や鳥の生態などをお話します。  
☎ 小田 ☎090-1805-5169



**クリーン手賀沼推進協議会 第11回手賀沼親子釣り大会**

日時 3月12日(出)午前8時30分～正午※荒天中止  
場所 小川つり堀園(高野山新田177)  
対象 市内在住の小学生と保護者(2人1組)  
定員 先着20組  
費用 1組500円※釣り道具持参不可  
☎・☎ 2月17日(休)～3月9日(休)に手賀沼課 ☎7185-1484




**令和3年中に生まれたお子さんが対象 すこやかちゃん 募集**

広報あびこ4月1日号～令和5年3月16日号の「すこやかちゃん」に登場していただくお子さんを募集します。掲載号が確定後、お子さんのみが写った写真データをEメールでご送付いただきます。

対象 市内在住で令和3年1月1日～12月31日に生まれたお子さん  
定員 48人(抽選)※掲載の可否や掲載号は後日通知  
☎・☎ 3月4日(金)までに、Eメールに郵便番号、住所、保護者の氏名、日中連絡がつく電話番号、お子さんの名前・生年月日・性別を明記。秘書広報課広報室 ☎7185-1269 ☎photo@city.abiko.chiba.jp

**プレパママ講習会**

日時 3月19日(出)午前10時30分～11時30分  
内容 「(ばば・ママストレッチ～楽しいマタニティーライフを過ごそう～)」「妊娠中のママの身体を知ろう・妊娠ジャケット体験・夫婦でできるストレッチ・ベビー人形抱っこ体験」  
講師 あびこ助産院  
対象 これからお子さんが生まれる夫婦  
※ママ1人や子ども連れでの参加可  
定員 先着5組 費用 無料 持ち物 バスタオル  
場所・☎・☎ にこにこ広場(アビイクオーレ2階) ☎7185-8882(日曜日・祝日を除く午前10時～午後5時)



**子育てQ&A 155 離乳食の冷凍保存**

Q 子どもが5カ月になり、離乳食を始めました。食べる量も少ないので離乳食を冷凍したいです。冷凍方法を教えてください。

A 1回分ずつ小分けにし、よく冷ましてから冷凍しましょう。まとめて作ったおかゆやだし汁は製氷皿に、茹でて刻んだ野菜や魚などは1回分ずつラップに包んだり、お弁当用の紙カップなどに入れて冷凍しましょう。ペースト状の物は冷凍用保存袋に入れ、薄く伸ばしながら空気を抜いて袋を閉じ、上から菜箸で節目をつけて冷凍すると、節目で折って取り出せます。細菌の繁殖を防ぐため、調理器具は清潔な物を使い、離乳食はよく冷ましてから冷凍してください。冷凍した物は、1週間を目安に使い切りましょう。解凍する時は、電子レンジや鍋で十分に加熱してください。解凍した離乳食の再冷凍は避けましょう。なお、豆腐は冷凍に不向きなので、その都度作ってあげましょう。

☎ 健康づくり支援課 ☎7185-1126

広告

**広告掲載枠**  
会社やお店のPRにご活用ください

規格 縦11.5cm×横8cm  
掲載料 1枠2万円(最大3枠まで)  
☎・☎ 秘書広報課広報室 ☎7185-1269

**広告掲載枠**  
会社やお店のPRにご活用ください

規格 縦11.5cm×横8cm  
掲載料 1枠2万円(最大3枠まで)  
☎・☎ 秘書広報課広報室 ☎7185-1269

**広告掲載枠**  
会社やお店のPRにご活用ください

規格 縦11.5cm×横8cm  
掲載料 1枠2万円(最大3枠まで)  
☎・☎ 秘書広報課広報室 ☎7185-1269

## 令和3年度分の申請は3月31日(木)まで 千葉県特定不妊治療費 助成

医療保険が適用されず、高額な費用がかかる特定不妊治療(体外受精・顕微授精)の費用の一部を助成しています(条件・必要書類あり)。

令和3年4月1日～令和4年3月31日に治療が終了した方は、3月31日(木)まで(消印有効)に申請してください。申請期限を過ぎると助成を受けられません。申請方法など詳しくは県ホームページ(QRコード参照)をご覧ください。

※令和4年度からの保険適用に向けた動きに伴い、令和3年度分の申請期限の変更や令和4年度の助成制度を実施しない場合があります。決まり次第、県ホームページなどでお知らせします。

また、治療を受けるか悩んでいる方や治療中の方などに対し、Zoomを使った無料相談を行っています。不妊や不育体験をもつカウンセラーがオンライン(面談や電話)による相談をお受けします。開設時間など詳しくは県ホームページ(QRコード参照)をご覧ください。

☎ 松戸保健所(松戸健康福祉センター) ☎047-361-2138



## 2月17日～23日は「アレルギー週間」

気管支ぜんそく・アトピー性皮膚炎・花粉症・食物アレルギーなどのアレルギー疾患を有する方は年々増加し、現在、乳幼児から高齢者まで国民の約2人に1人が何らかのアレルギー疾患があるといわれています。アレルギー疾患の発症や重症化を予防するため、正しい知識を持ち、適切な医療受診やアレルギー回避のための環境整備、ストレスコントロールなどを行います。

相談窓口など詳しくは市ホームページ(QRコード参照)をご覧ください。

☎ 健康づくり支援課 ☎7185-1126



## 松戸保健所(松戸健康福祉センター) 各種無料相談・検査 3月

相談名	☎は要申込	日時	申・問
思春期相談	電話(申込不要) 来所申	月～金曜日 9時～17時(祝日を除く)	047-361-2138
精神保健福祉相談申		3日(休)14時～16時	
酒害相談申		17日(休)14時～16時30分	
DV相談	電話(申込不要) 来所申	月～金曜日 9時～17時(祝日を除く) 原則金曜日 9時～17時	047-361-6651

※我孫子連絡所の業務は当面の間休止しています。  
※エイズ検査は、新型コロナウイルス感染症の影響により中止します。

## 話してね あなたの悩み 心の中を 3月は「自殺対策強化月間」

自殺対策基本法では、月別自殺者数が最も多い3月を「自殺対策強化月間」と定め、「誰も自殺に追い込まれることのない社会」の実現に向けて啓発活動に取り組んでいます。一人で悩まず、困ったときはすぐに相談してください。

相談窓口 ◎電話…よりそいホットライン(24時間対応) ☎0120-279-338  
◎LINE…生きづらびっと※IDは@yorisoi-chat(QRコード参照)

市の相談窓口 ◎福祉相談…社会福祉課・内線394 ◎心の相談…障害福祉支援課・内線421 ◎健康相談…健康づくり支援課

☎7185-1126 ◎消費生活相談…消費生活センター ☎7185-0999 ◎小・中学生の相談…教育研究所 ☎7187-4640

☎ 社会福祉課・内線432



## 文芸だより

### 俳句

数へ日や第九聴きつつ玻璃を拭く

佐藤 麻績 選 (投稿数18句)

【評】新年まで数日になった日、今年もベートーベンの交響曲第九番が流れてくる。作者はガラス拭きをしながら、この合唱曲を楽しんでいるのであろう。

わが庭に餌を求めしや寒雀  
初筑波みどり児笑みてゐたるなり  
白息の祈りとなりぬ一大樹

小山英次郎  
相川 健  
佐藤 光子

### 短歌

わが庭に初雪降れば綿帽子かぶりて梅の木恥ずかし気なり

榊原 敦子 選 (投稿数8首)

【評】お正月、七草、松の内が過ぎ、雪が降りそして積もりました。見慣れた景色が華やきました。雪に浄められて今年こそ「普通」の年であれ。

白粥に七ツの小草瑞瑞し睦月の朝枕にぬくもる  
お飾りを下げて残りの一年の普通の日々をただ祈りたり  
「手賀沼でもうなぎやしじみが取れたよ」と笑顔で語るは元餓鬼大将

杉村美和子  
矢部 重夫  
笠 浩子

皆さんからの投稿をお待ちしています。締め切りは、毎月20日必着。はがきで1人1作に限ります。投稿された作品は、選者により添削する場合がありますのでご了承ください。  
※[青少年(18歳以下)の部]も募集しています。必ず年齢を明記してください。  
応募先:〒270-1192市役所秘書広報課(住所省略可) ※氏名にはふりがなを記載してください。

## 広告

### 広告掲載枠

会社やお店のPRにご活用ください

規格 縦11.5cm×横8cm  
掲載料 1枠2万円(最大3枠まで)  
申・問 秘書広報課広報室 ☎7185-1269

### 広告掲載枠

会社やお店のPRにご活用ください

規格 縦11.5cm×横8cm  
掲載料 1枠2万円(最大3枠まで)  
申・問 秘書広報課広報室 ☎7185-1269

### 広報あびこ・我孫子市ホームページ 広告 募集

広報あびこ・市ホームページに掲載する広告を募集しています。申し込み方法など詳しくは市ホームページ(QRコード参照)をご覧ください。お問い合せください。

#### 広報あびこ

発行部数 45,000部  
規格 1枠…縦11.5cm×横8cm  
※最大3枠まで  
掲載料 1枠…2万円

#### 我孫子市ホームページ(バナー広告)

掲載期間 1カ月単位で、最長12カ月連続(4月1日～翌年3月31日)

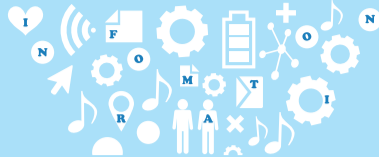
規格 縦50ピクセル×横130ピクセル※アニメーション不可

掲載料 月額2万円

〈共通〉 申・問 秘書広報課広報室 ☎7185-1269※市が広告内容を推奨するものではありません。



# 情報ひろば



市や官公庁主催・共催・後援・補助団体の記事を掲載しています。

各項目は、次のように省略しています。

日…日時、所…場所、内…内容、師…講師、演…出演、対…対象、定…定員、報…報酬・報償、選…選考方法、費…費用、券…入場券販売所、持…持ち物、申…申し込み(記載のないものは申込不要)、問…問い合わせ

## イベント

### 刺繍画レジリエンス千手観音菩薩・復興パネル展

2月16日(火)～27日(日)9時～21時(初日13時～、最終日17時まで) 所アビスタ1階中央通路 内東日本大震災後、『いのちの絵本』朗読会など心の復興に尽力する星野真弓さん(刺繍家)の作品を通じて命と平和の大切さを伝える 問澤田 ☎090-8720-3446

### シニア向けパソコンの困り事何でも相談会

2月23日(祝)、3月2日(火)9時～16時(1人60分、月1回) 所グループハマダ・ヤマダ 定各日6人(障害者、英語対応可) 費無料 所・申・問市民活動ステーション ☎FAX7165-4370✉abikosks@themis.ocn.ne.jp

### 第32回習作展

2月25日(金)～3月2日(火)10時～17時(初日12時～、最終日16時まで) 所市民プラザギャラリー 内シルバー人材センター主催教室の生徒・講師の墨絵、書道、手編み、木彫り、水彩画を展示 費無料 問シルバー人材センター ☎7188-2200

## 講演・講座・教室

### 第19回聖徳大学心理教育相談所講演会

3月5日(土)14時～15時30分※Zoom使用 内大災害時における被災者の心理と支援-東日本大震災から考える 定先着500人 費無料 申3月4日(金)までに申し込みフォーム ☎https://ssl.form-mailer.jp/fms/e3184d54728700 問聖徳大学心理教育

相談所 ☎047-365-1111

### 普通救命講習I

3月6日(日)9時～11時 所消防本部大会議室 内成人に対する心肺蘇生法、AEDの使い方、異物除去法など※救命技能適正者には修了証を交付 対市内在住・在学(小学5年生以上)・在勤の方 定先着12人 費無料 申・問2月24日(木)9時～消防本部警防課 ☎7181-7701

### 湖北地区公民館(コホミン)講座

◎東日本大震災復興チャリティーコンサート「祈り」 3月12日(土)13時～ 内東日本大震災から10年が経ち、それぞれが被災者を思い、被災地の復興を祈る※被災地への支援金受付あり 内アンサンブル・ルミエール、柏オールソウルズゴスペルクワイア 定先着100人 費無料 所・申・問湖北地区公民館 ☎7188-4433※ホームページから申込可

## 募集

### 天王台地区社会福祉協議会 事務職員

勤務日時平日9時～16時(週2～3日) 勤務場所天王台地区社会福祉協議会(近隣センターこもれび内) 内事務、イベントの手伝いなど 内パソコン操作や自動車運転、事務処理ができる方 定1人 額時給960円 選書類、面接 申・問3月7日(月)までに履歴書(写真貼付、社会貢献活動などの経歴があれば記載)を持参。我孫子市社会福祉協議会 ☎7184-1539

## お知らせ

## 定例教育委員会

2月22日(火)14時予定(議案内容により変更あり) 所水道局4階会議室 問教育委員会総務課 ☎7185-1110

## まち協情報

### 我孫子南まちづくり協議会

◎春のコンサート ギターとオーボエ 3月6日(日)14時～16時 内「アルハンブラの思い出」ほか 内小暮浩史さん(ギター)、船津美雪さん(オーボエ) 定50人 費無料 持室内履き 所・申・問2月16日(火)10時～整理券配布。我孫子南近隣センター ☎7181-1011

## 市民伝言板

詳しい内容の確認は、当事者間で行うようお願いいたします。

近セ…近隣センター、師…講師、内…入会金、同…月会費、年…年会費、申…申し込み、問…問い合わせ

## 講演・催し

たのしもう

▼日本の再生を語る会 2月20日(日)13時～16時。けやきプラザ10階会議室。1部…日本経済復活のために何をなすべきか。2部…スウェーデンカフェ：スウェーデンの世界の評価。300円。問上原 ☎070-5541-7855

▼我孫子寿寄席 2月20日(日)15時～。我孫子市商工会館(寿1の13の27)。春風亭小柳(主任)、藤本芝裕(三味線漫談)、春風亭かけ橋。2,000円。申・

## 杉村楚人冠記念館・白樺文学館

Twitterで情報を発信しています!

杉村楚人冠記念館と白樺文学館では、イベントや企画展などの最新情報から、杉村楚人冠や白樺派の文人たちのくすっと笑えるこぼれ話まで、さまざまな情報を発信しています。 問 教育委員会文化・スポーツ課 ☎7185-1583

問みやま ☎090-3102-8070

▼第25回ぐるーぶ彩展 2月22日(火)～27日(日)10時～17時(初日13時～、最終日15時まで)。さわやかちば県民プラザ。6教室約60人の水彩画・油彩画展。無料。問佐竹 ☎7132-2296

### ▼レイナホク・ハワイアンフェスタ

2月27日(日)10時～16時30分。アミューゼ柏。我孫子・柏・松戸市で活動するフラとバンドの皆さんの発表会。無料。問高橋 ☎090-2750-2793

### ▼キャラカラオケ発表会

3月5日(土)9時45分～。けやきプラザホール。特別ゲスト…HANZO&ケイ潤子。無料。申・問中村 ☎090-4826-6969

### ▼中村天風の教えを学ぶ 第14回講演会

～心の思考は人生を創る 3月6日(日)10時～11時40分。我孫子南近セ。初参加の方も歓迎。先着20人。500円。申・問中村天風研究会・勝又 ☎080-1252-0308

### ▼楚人冠セミナー&ガイド

3月8日(火)13時30分～17時。我孫子南近セ。杉村楚人冠の人脈と我孫子での足跡を説明後、関係箇所をガイド。16人。200円。申・問ふるさと我孫子ガイドの会・中込 ☎7184-4355

## 会員・仲間募集

やってみよう

▼湖北山の会 年10回程度、日帰りまたは1泊。山と温泉を愛する会。定2,000円。問谷口 ☎070-4006-4912

ほぼ毎日呟いていますので、ぜひフォローをお願いします!

◎杉村楚人冠記念館 アカウント @sojinkan1872



◎白樺文学館 アカウント @abikoshirakaba



## 広告

# 広告掲載枠

会社やお店のPRにご活用ください

規格 縦11.5cm×横8cm

掲載料 1枠2万円(最大3枠まで)

申・問 秘書広報課広報室 ☎7185-1269

# 広告掲載枠

会社やお店のPRにご活用ください

規格 縦11.5cm×横8cm

掲載料 1枠2万円(最大3枠まで)

申・問 秘書広報課広報室 ☎7185-1269

# 広告掲載枠

会社やお店のPRにご活用ください

規格 縦11.5cm×横8cm

掲載料 1枠2万円(最大3枠まで)

申・問 秘書広報課広報室 ☎7185-1269



市からのお知らせをメールで配信しています。右記 QR コードを読み込むか、我孫子市携帯サイト (http://www.city.abiko.chiba.jp/mob/) へアクセスしてください。パソコンからは、市ホームページ内「メール配信サービス」をご覧ください。



アプリ「マチイロ」で広報あびこが閲覧できます。アプリは左記 QR コードからダウンロードできます。

## 新型コロナウイルス感染症関連情報

※2月3日時点の情報です。

### 追加接種(3回目接種)の接種券を順次発送

予約開始日までは予約できません。

接種券発送対象者		発送日(予定)	予約開始日時(予定)
2回目接種時期	年齢		
令和3年7月～8月	69歳以上	発送済み	受付中
	65歳～68歳		
令和3年9月～10月	65歳以上	2月10日(木)	2月17日(休)9時～
令和3年7月～8月	64歳以下		
令和3年9月	64歳以下		
			3月1日(火)12時～

※年齢は令和4年4月1日時点  
 ※3月1日(火)以降、予約枠を毎週火曜日正午に更新(国からのワクチン供給状況によっては予約枠の更新ができない場合があります。)

### 2回目接種から3回目接種までの接種間隔

送付する接種済証には、2回目接種から8カ月後の日付が「3回目接種の目安」として記載されていますが、市では、2月18日(金)から、全接種対象者の2回目接種から3回目接種までの間隔を6カ月に前倒しするため、記載されている日付よりも前に3回目接種が可能です。

令和3年8月までに2回目接種が完了している65歳以上の方は、64歳以下の方の予約が開始される2月18日(金)までだと、インターネットでの予約がとりやすくなっています。

※2回目接種から6カ月以上経過しないと3回目接種はできません。予約の際はご注意ください。

### 武田/モデルナ社製ワクチンの供給が多いため、接種のご検討をお願いします

1・2回目に接種したワクチンの種類に関わらず、3回目接種はファイザー社製・武田/モデルナ社製のどちらでも接種可能です。

◎武田/モデルナ社のワクチンにおける3回目接種は、2回目接種後と比較して、発熱や疲労などの接種後の症状が少ないことが報告されています。なお、3回目接種に用いる量は、1・2回目接種で用いた量の半量となります。(注)接種後の症状のうちリンパ節症は、2回目よりも3回目の方が多く見られます。

◎1・2回目の接種では、ファイザー社と武田/モデルナ社のいずれも、2回目接種から約半年後も高い重症化予防効果(※)が維持されています。ファイザー社と武田/モデルナ社のワクチンの1・2回目接種の効果を約半年間比

較した観察研究では、武田/モデルナ社のワクチンの方が、感染予防、発症予防、重症化予防(※)の効果有意に高かったと報告されています。(※)重症化予防には入院予防を含む

#### ◎武田/モデルナ社製ワクチンを接種できる医療機関

よつばクリニック、名戸ヶ谷あびこ病院、我孫子聖仁会病院、星野医院、平和台病院、わたなべファミリークリニック、佐藤内科医院、もり整形外科クリニック、長田内科胃腸科、我孫子つくし野病院、竹田内科医院、高野山胃腸科内科、貫井医院  
 ※最新情報は市ホームページ(QRコード参照)でご確認いただくか、コールセンターへお問い合わせください。



### 5歳～11歳のワクチン接種を3月以降に実施予定

対象者の接種券は3月上旬に発送予定です。決まり次第、市ホームページ・広報あびこなどでお知らせします。

☎ 我孫子市新型コロナワクチン接種コールセンター ☎0120-855-366

### 申請は5月31日(火)まで 事業復活支援金

詳しくは事業復活支援金ホームページ(QRコード参照)をご覧ください。

対象 新型コロナウイルス感染症の影響を受け、令和3年11月～令和4年3月のいずれかの月(対象月)の売上高が、平成30年11月～令和3年3月の間の任意の同じ月(基準月)の売上高と比較して、30%以上減少した中小法人・個人事業者

支給額 基準期間の売上高-対象月の売上高×5カ月分※上限あり

☎ 事業復活支援金事務局相談窓口 ☎0120-789-140、☎03-6834-7593 (IP電話専用) ※どちらも毎日午前8時30分～午後7時



### アビイホール 確定申告会場をワクチン接種会場に変更

2月21日(月)～3月4日(金)に市の申告会場として開設予定だったアビイホールは、新型コロナワクチン接種会場として利用するため、開設しないこととなりました。

なお、所得税の確定申告が必要ない方の還付申告は、還付申告をする年の翌年1月1日から5年間行えます。令和3年分は、令和8年12月31日まで申告できます。

☎ 確定申告…柏税務署 ☎7146-2321、市・県民税…課税課・内線401

### 図書館員が選ぶこの一冊 48

『北欧の旅』 筑摩書房  
 カレル・チャペック/著 飯島周/訳

80年以上前、チェコの作家カレル・チャペックが北欧を旅した。デンマーク、スウェーデン、ノルウェーの3カ国を陸路と航路で訪れる。緑の大地は豊かな農地と牧草地を形成し、白樺や松などの木々が密集する深い森と湖は広大な自然をつくる。船で北極圏に向かう中、いくつもの氷河が現れる。北欧ならではの景色とそこに暮らす人々、旅行中に起こるさまざまな出来事をユーモア溢れる文章でつづる。

当時の人々や建物、自然の姿が著者によるイラストで描かれ、日本から遠く離れた異国の様子がよく分かる。旅を楽しむだけでなく、北欧の美しさを伝える旅のエッセイである。



### 消費生活センターだより

#### 点検商法に注意!

リフォーム業者が来訪し「近くで工事をしていたら屋根瓦がずれているように見えた。無料で点検する」と言われ、お願いしたところ、「早く修理しないとひどい雨漏りになる」と写真を見せられた。「今日契約すれば半額で工事を請け負う」と急がされたため契約してしまったという相談がありました。

「無料で点検」などと言って訪問し、点検後に消費者の不安をあおり、契約を結ばせる手口です。安易に業者を家に入れたり、その場で契約することは控えましょう。家族や周囲の人と相談する、他の業者からも見積もりを取るなど、工事の必要性や金額を冷静に判断してください。屋根工事のほか、床下や浄化槽、排水管の点検にも気を付けましょう。

相談受付日時 ☎ 消費生活センター ☎7185-0999  
 平日、第2・4土曜日 午前10時～午後5時30分  
 アビイクオーレ2階(イトーヨーカドー我孫子南口店)



納付のお知らせ	
項目	納期限(口座振替日)
上下水道料金	2月25日(金)
固定資産税・都市計画税 第4期	
介護保険料 第9期	
国民健康保険税 第9期	2月28日(月)
後期高齢者医療保険料 第8期	
下水道受益者負担金 第4期	

我孫子市の人口		
	2月1日現在	前年同月比
人口	131,354人	-256人
うち外国人	1,981人	-15人
男	64,379人	-139人
女	66,975人	-117人
世帯	60,544世帯	+595世帯