

熱中症などを考慮しマスクを外すようにしましょう

マスク着用により熱中症のリスクが高まります。屋外で人と十分な距離(2m以上)を確保できる場合はマスクを外すようにしましょう。

市内小・中学生の児童・生徒には、熱中症のリスクを避けるため、登下校時などには人との距離を確保した上でマスクを外すように指導しています。ご理解の上、見守りにご協力ください。

☎健康づくり支援課☎7185-1126、教育委員会学校教育課☎7185-1268

対象者に2月末から案内を順次送付しています 千葉県小児慢性特定疾病受給者証更新手続き

申請期間 有効期間が9月30日(金)までの方は7月19日(火)まで
※国民健康保険組合に加入している方・住民税が非課税の方・保険証に変更があった方などは、6月20日(月)までです。

※医療意見書の有効期間は、記入日から3カ月以内です。医療機関が作成に要する時間を考慮してください。

☎・☎ 必要書類を郵送。〒270-8562松戸市小根本7松戸保健所地域保健課☎047-361-2138

お得で簡単！我孫子市の国民健康保険加入中の方へ 特定健診(集団) 申込受付中

新型コロナウイルス感染症を警戒して受診を控えると、自覚症状がないまま悪化する恐れがあります。年に一度は健康をチェックしましょう。定期的に通院している方は医療機関での個別健診がお勧めです。

日にち・場所 下表参照

日にち	場所	申込締め切り日	受診券送付時期
7月27日(水)	保健センター	6月17日(金)必着	7月中旬
10月7日(金)			
10月22日(土)	市民プラザ	8月26日(金)必着	9月下旬
11月30日(水)			

※前年度に特定健診(集団)を受診した方には、7月中旬に受診券を自動送付します。

対象 申込日、受診日に市の国民健康保険に加入している①集団A…40歳～49歳の男性、40歳以上の女性②集団B…50歳以上の男性

内容 特定健診、大腸がん検診、前立腺がん検診(集団Bのみ)、肝炎ウイルス検診(受診歴のない方)、心電図・眼底検査(医師の判断で実施)

※個別健診で大腸がん・前立腺がん・肝炎ウイルス検診を受診しないでください。※頸動脈超音波検査は実施できません。

定員 各日先着100人

費用 ①1,000円②1,500円※肝炎ウイルス検診は別途200円

※被保険者証兼高齢受給者証をお持ちの方・世帯全員が市民税非課税の方などは、自己負担金が免除になります。詳しくは受診日の10日前までにお問い合わせください。

☎・☎ 窓口・郵送・ちば電子申請サービス(QRコード参照)で特定健診希望、住所、氏名(連名不可)、生年月日、電話番号、希望日(午前・午後※第2希望まで)を明示。〒270-1132湖北台1の12の16健康づくり支援課☎7185-1126



市税・料に係る減免を受けた世帯の方が対象 市の各種健(検)診費用の減額・免除

対象 令和4年度中に新型コロナウイルス感染症の影響により、国民健康保険税・介護保険料の減額・免除を受けた世帯の方

内容 我孫子市各種健(検)診自己負担金減額・免除認定証(令和5年6月末まで有効)の発行を受けると、市が実施する各種健(検)診費用の自己負担金を減額・免除できます。

☎・☎ 受診日の10日前までに健康づくり支援課☎7185-1126

男性40歳以上、女性20歳以上の方に無料で交付 健康手帳を活用しましょう

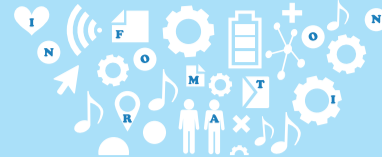
健(検)診の結果や医療・血圧・体重などを記録することで、経年の健康状態の変化を把握し、健康管理に役立てられます。健康手帳に受診履歴を記録し、年に1回忘れずに健(検)診を受けましょう。年度内に同一種類の健(検)診を2回以上受けると2回目以降は全額自己負担となります。

健康手帳の内容 健康診査・がん検診などの記録、健康教育・相談などの記録、血圧・体重測定などの記録、予防接種の記録、健康づくりのポイントなど

交付場所 健康づくり支援課(保健センター)、市民課、高齢者支援課、各行政サービスセンター、各高齢者なんでも相談室

☎健康づくり支援課☎7185-1126

情報ひろば



市や官公庁主催・共催・後援、補助団体の記事を掲載しています。

各項目は、次のように省略しています。

☎…日時、所…場所、内…内容、師…講師、演…出演、対…対象、定…定員、報…報酬・報償、選…選考方法、費…費用、券…入場券販売所、持…持ち物、申…申し込み(記載のないものは申込不要)、問…問い合わせ

イベント

市民活動ステーション主催事業

◎あなたの始めたいを聴く場「Seeds place」☎6月6日(月)・20日(月)10時～16時(1人60分) 所市民活動ステーション 内何かを始めたい・つながりたい方の相談の場 対子育て世代 定5人 費無料 申前日まで

◎パソコンの困り事何でも相談会 ☎6月9日(休)9時～16時(1人60分) 所市民活動ステーション 所グループハマダ・ヤマダ 対障害者・外国人(英語対応可)・80歳以上 定6人 費無料

◎医療のおはなし処「ゆーずかふえ」☎6月15日(水)10時～14時(1組50分) 所市民活動ステーション 所コミュニティナースU's 対がん経験者・家族 定3組 費無料 申6月14日(火)まで

◎移動子育て交流スペース「cafeネスト」☎6月21日(火)10時～11時30分 所子育て応援プロジェクト「Happy-Nest」(柴崎台3の6の25 2階) 内天王台地区の情報交換、自分や子どものことを安心して話せる場 対未就園児と保護者※保護者単独可 定5組 費300円 申6月19日(日)まで

◎あびじょプラスマイナス絵本よみがたりタイム ☎6月25日(土)11時～11時20分 所市民活動ステーション 内『よかったね ネットくん』ほか 所成瀬美幸さん(絵本読み語りアカデミー認定講師) 定10人(申込不要) 費無料 <共通> 申・☎市民活動ステーション☎7165-4370 宛abikosks@themis.ocn.ne.jp

認知症の方の家族のつどい「あびこ」☎6月8日(水)13時30分～14時30分 所けやきプラザ7階研修室 内介護方法や悩みなどの情報交換 対認知症の方の家族・介護経験者 定10人 費無料 ☎6月7日(火)までに高齢者支援課☎7185-1112

我孫子青年会議所ビジネス交流会

☎6月12日(日)16時～17時30分 所アビスタホール 内事業のPR、自己紹介、名刺交換会 対40歳までで人脈を広げたい市内・近隣市の事業経営者・起業予定者 定30人 費無料 申・☎6月11日(土)までにEメール。(一社)我孫子青年会議所・石田☎090-1889-3096 宛abiko.jc@gmail.com

第15回記念定期演奏会

☎6月19日(日)14時～ 所けやきプラザホール 内「荒城の月」『夢であいましょう』ほか 演混声合唱団「響」、アンサンブル・ルミエール、脇田峻多郎さん(指揮)、尾川真理さん(ピアノ) 費無料 ☎稲葉☎7185-2053

ウェア販売会・インボディー測定会

☎6月21日(火)～26日(日)9時～17時

所・☎市民体育館☎7187-1155

福祉のしごと就職フェア・inちば

☎6月25日(土)13時～16時 所ホテルウェルコ成田 費無料 ☎千葉県社会福祉協議会☎043-222-1294

講演・講座・教室

第25回あびこ市母親大会

☎6月5日(日)13時30分～16時 所湖北台近隣センター 内講演「医師が見た生命の不平等の現場」 所今川篤子さん 定60人 費600円 ☎上村☎7188-5712

元気の出る歴史人物講座

☎6月5日(日)14時～ 所アビスタ 内元寇対した人々 所岡田幹彦さん 定40人 費1,000円(高校生以下無料) 申・☎日本の心を育む会東葛・岩淵☎090-4847-0400

バランスボール体操教室

☎6月6日(月)13時～14時 所湖北地区公民館 所高橋真弓さん(ベジガールズ) 定20人 費無料 持動きやすい服装・室内履き、飲み物 申・☎湖北地区社会福祉協議会☎7187-2551

高齢者のためのなないろいきいき教室

☎6月13日(月)14時～15時30分 所市民プラザホール 内消費生活センターの活用術 所建石和子さん(消費生活相談員) 対市内在住の65歳以上 定20人 費無料 申・☎我孫子北地区高齢者なんでも相談室☎7179-7360

お元気まんてん教室

☎6月24日(金)14時～ 所近隣センターこもれび※Zoom参加可 内健康寿命をのばす栄養講座～楽しく食べてフレイル予防～ 所岡田真由美さん(管理栄養士) 定15人 費無料 申・☎天王台地区高齢者なんでも相談室☎7182-4100

募集

放課後対策事業スタッフ(会計年度任用職員)

◎サブリーダー 任期7月1日～令和5年3月31日※再任あり 勤務時間13時～19時、一日保育…7時45分～19時(シフト制) 内放課後や長期休業日の児童保育や生活指導など 定7人 報時給1,240円 選書類、面接 申6月10日(金)(消印有効)までに郵送・持参 ◎夏休み短期アシスタント 任期7月11日～8月31日 勤務時間7時45分～19時の間で3～7時間(シフト制) 対18歳以上 報時給990円 申6月20日(月)までに持参(郵送不可)

<共通>勤務場所各あびっこクラブ・学童保育室(二小・三小・四小・根戸小・新木小以外) 申・☎登録申込書(市ホームページからダウンロード可)を