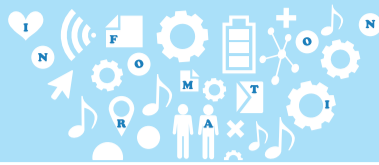


情報ひろば



市や官公庁主催・共催・後援、補助団体の記事を掲載しています。

各項目は、次のように省略しています。
日…日時、所…場所、内…内容、師…講師、演…出演、対…対象、定…定員、報…報酬・報償、選…選考方法、費…費用、券…入場券販売所、持…持ち物、申…申し込み(記載のないものは申込不要)、問…問い合わせ

イベント

第2回花と絵と書 三人展

日1月3日(火)～5日(木)10時～17時 所アビクオーレエントランス(イトーヨーカドー我孫子南口店) 内柴田保子さん、山田きんしんさん、宮部隆代さんの作品展 費無料 問山田 ☎7184-1230

市民活動ステーション主催事業

①あなたの始めたいを聴く場「Seeds place」 日1月11日(火)10時～12時(1組50分) 内何かを始めたい方の相談の場 対子育て中の方 定先着2人 申1月10日(火)まで

②パソコンの困り事何でも相談会 日1月12日(水)9時～16時(1人60分) 所グループハマダ・ヤマダ 内障害者・外国人(英語対応可)・初参加の80歳以上 定先着6人

③移動子育て交流スペース「cafeネスト」 日1月24日(火)10時～11時30分 内子育て情報の交換、自分や子どものことを安心して話せる場 内未就園児と保護者※保護者単独可 定先着5組 申1月21日(出)まで

〈共通〉所①②市民活動ステーション ③湖北地区公民館 費①②無料③300円 申・問市民活動ステーション ☎7165-4370

第54回懐メロの集い

日1月14日(出)10時30分～16時 所湖北地区公民館 内昭和49年までの懐かしい歌とクイズ 定200人 費無料 問阿部 ☎090-8081-7827

第29回福祉フェスティバル

日1月21日(出)13時～16時 所けやきプラザ 内我孫子高校吹奏楽部、坂田美子さん(琵琶)、葵ひろ子さん(歌)ほか 費300円 券我孫子南地区社会福祉協議会、軽喫茶ぼぼら 問我孫子南地区社会福祉協議会 ☎7185-5117

我孫子茶道連盟 月釜

日1月22日(日)10時～15時(受付14時30分まで) 所アビスタ 席主中根宗

節さん(裏千家)、玉井宗美さん(裏千家) 費2席2,000円 問中根 ☎7189-2465

JORDAN会第10回合同演奏会

日1月29日(日)13時30分～16時30分 所柏市民文化会館 内「UBOJ!」合同合唱ほか 内男声合唱団9団体 定先着800人※要整理券 費無料 申・問飯村 ☎7188-9340

講演・講座・教室

電話訪問(傾聴)ボランティア養成講座

日1月17日(火)・19日(水)・27日(金)13時30分～16時(全3回) 所近隣センターこもれび 内技能の基本 師渡部佳代子さん(社会福祉士) 内市内在住で全日程参加可能な方 定先着16人 費無料 申・問1月13日(金)までに天王台地区社会福祉協議会 ☎7183-9009

ウイズコロナ時代に考えるストレスと心の健康

日1月18日(水)10時～12時 所けやきプラザ 師川崎直樹さん(日本女子大学准教授) 定先着40人 費無料 申・問いきいき生活倶楽部まほろば ☎7181-9701

湖北地区公民館(コホミン)講座

◎親子でスイーツ 日2月11日(祝)①10時～11時30分②13時30分～15時 内スノーボールクッキー 師中嶋智子さん 内小学生と保護者 定各回8組(抽選) 費1,000円 券エプロン、三角巾、布巾2枚、飲み物 申1月24日(火)までにコホミンホームページ 所・問湖北地区公民館 ☎7188-4433

こもれびまち協・天王台地区社協共催 シニアいきいき講座

日1月29日(日)13時30分～14時30分 所近隣センターこもれび 内ミュージックフープ健康体操とヘルスリズム 師山口江美さん(NPO法人鼓舞) 定先着40人 費無料 券室内履き 申・問1月27日(金)までに天王台地区社会福祉協議会 ☎7183-9009

応募書類の書き方&面接準備セミナー

日1月27日(金)①13時30分～14時40

分②14時55分～16時5分 所松戸市勤労会館 内①履歴書などの書き方②面接の基本ポイント、立ち居振る舞いの練習※個別相談あり(1人15分) 内15歳～44歳の方 定各回先着10人(②の個別相談は先着6人) 費無料 券筆記用具、雇用保険受給資格者証(お持ちの方) 申・問松戸市商工振興課 ☎047-711-6377

普通救命講習I(e-ラーニング適応)

日1月28日(出)①9時～10時②11時～12時 所消防本部大会議室 内心肺蘇生法、AED使用法、止血法、異物除去法など※救命技能適正者には修了証を交付 内市内在住・在学(小学5年生以上)・在勤でe-ラーニングの受講証明書が確認できる方 定各回先着20人 費無料 申・問1月12日(水)9時～消防本部警防課 ☎7181-7701

お元気まんてん教室

日1月31日(火)14時～16時 所近隣センターこもれび※Zoom参加可 内認知症の理解と予防 師今川篤子さん(あびこ診療所所長) 定先着20人 費無料 申・問天王台地区高齢者なんでも相談室 ☎7182-4100

初心者も楽しめる!ラート教室

日2月19日(日)10時～11時30分 所手賀の丘青少年自然の家 内小学生以上で身長115cm以上の方 定先着20人 費無料 券運動できる服装、室内用運動靴、飲み物、タオル 申・問1月31日(火)までに市民体育館 ☎7187-1155

募集

我孫子市社会福祉協議会臨時職員

任期3月31日まで※再任あり 勤務時間9時～19時のうち4時間以上(土・日曜日を含む週2日以上) 勤務場所軽喫茶ぼぼら 内ホール、キッチン※研修期間あり 内18歳以上の方 定若干名 額時給990円 選面接 申・問1月31日(火)までに履歴書を持参。我孫子市社会福祉協議会 ☎7184-1539

お知らせ

千葉県特定(産業別)最低賃金改正

千葉県特定(産業別)最低賃金改正 2業種について改正され、12月25日から適用されました。①鉄鋼業…時給1,054円②電子部品・デバイス・電子回路、電気機械器具、情報通信機械器

具製造業…時給1,013円※その他の業種は千葉県最低賃金の984円を適用 問千葉労働局 ☎043-221-2328

シルバー人材センター入会説明会

日1月18日(火)14時～15時 所市民プラザ 内市内在住の60歳以上で働く意欲がある方 定先着20人 年会費2,400円 申・問1月13日(金)までにシルバー人材センター ☎7188-2200

猫譲渡会

◎ねこ友会 日1月15日(日)11時～13時 所アビスタ前広場 内保護猫の譲渡、フリーマーケット※飼育ボランティア募集中 問早川 ☎7188-0007

◎ねこわんこ 日1月15日(日)、2月5日(日)・19日(日)12時～15時※荒天中止 所市役所駐車場※譲渡には条件あり※持ち込みは要事前連絡※保護犬猫の引き取り不可 問ねこわんこ ☎080-8723-9550

冬の省エネルギー

暖房は室温20度を目安に設定して厚着をするなど、省エネを心がけましょう 問関東電気保安協会 ☎7166-8720

まち協情報

新木地区まちづくり協議会

◎新木ふれあいあわんとり 日1月15日(日)11時50分～14時※雨天実施 所新木小学校 内正月飾りたきあげ 問新木近隣センター ☎7188-2010

我孫子北まちづくり協議会

◎子ども料理教室 日1月21日(出)10時～11時30分 内巻きずし 内小学生 定先着9人 費200円 券エプロン、三角巾、布巾、持ち帰り用容器、室内履き、飲み物 申電話

◎新春お楽しみ会 日1月29日(日)13時30分～15時30分(受付12時30分～) 内東西若手落語会 定先着60人 費無料 券室内履き

〈共通〉所・申・問我孫子北近隣センター並木本館 ☎7157-4517※車で

我孫子南まちづくり協議会

◎スマホ・タブレット・パソコン相談室 日1月21日(出)13時～15時30分 内①相談(1人60分)②ミニ相談(1人20分) 定①12人 費無料 券相談したい機器 所・申・問我孫子南近隣センター ☎7181-1011

1月 ギャラリー&県民講座

市民プラザ

◆森林美術家連盟展 日13日(金)～18日(水)10時～17時(初日13時～、最終日16時まで) 問成田 ☎7184-8838

◆60周年 華道展 日28日(出)～29日(日)10時～17時 問太田 ☎090-9137-7855

図書館 5日(木)～31日(火)

休館日:月曜日(祝日の場合は翌平日)

湖北台分館ミニギャラリー

◆編み物作品展 松永ナナ子手編み教室

布佐分館ミニギャラリー

◆墨絵・書道・手編・木彫・水彩画作

品展 シルバー人材センター

アビスタ1階中央通路 開館時間:9時～21時 休館日:30日(月)

◆水彩クラブ展 日5日(木)～18日(水) 内(初日12時～、最終日15時まで) 問大西 ☎7105-0812

◆あびこ書 書き初め展 日19日(水)～31日(火) 内(初日10時～、最終日18時まで) 問渡辺 ☎080-3497-6339

けやきプラザ

休館日:月曜日(祝日の場合は翌平日)

第1ギャラリー

◆我孫子南地区社会福祉協議会と市内福祉施設12カ所の紹介 日17日(火)～

21日(出)9時～17時(初日13時～、最終日16時まで) 問我孫子南地区社会福祉協議会 ☎7185-5117

第1・2ギャラリー

◆アート4人展 日24日(火)～29日(日)9時～17時(初日10時～、最終日15時まで) 問宇野 ☎7188-9591

アビシルベ 開館時間:9時～18時

問 ☎7100-0014

◆布佐中学校技術科作品展～我孫子PRポスター～ 日9日(祝)～22日(日) 内(初日12時～、最終日14時まで)

けやきプラザ県民講座・講習(申込制)

◆怒り、イライラの上質な対処法 日

4日(火) 師藤田宗晴さん(アンガーマネジメントファシリテーター)

◆免疫力の高め方 日18日(水) 師椿豊子さん(千葉県ヤクルト販売(株)食生活アドバイザー)

〈共通〉時間13時30分～15時30分 所7階研修室 定50人 費無料 申・問ふれあいプラザ ☎7165-2886※月曜休館(祝日の場合は翌平日)※専門職対象県民研修はホームページをご覧ください