

すこやか ちゃん



こばやし りりか
小林 梨里花ちゃん
(1歳3カ月)

ニコニコ笑顔のりりは家族みんなの宝物だよ♡これからも兄妹仲良く育ててね♡



たなか だいき
田中 大貴ちゃん
(1歳3カ月)

絵本とお姉ちゃんの歌が大好きな大くん。いつも、みんなに笑顔をありがとう♡

低所得のひとり親・ふたり親世帯対象

子育て世帯生活支援特別給付金

18歳に達する日以後最初の3月31日までの間にある児童(障害のある児童は20歳未満)

支給額 1人当たり5万円

ひとり親世帯

申請不要 令和5年3月分の児童扶養手当受給者(5月30日(火)に振り込み予定)

要申請 令和5年3月分の児童扶養手当を受給しておらず、公的年金などの受給・所得制限により児童扶養手当が全額停止となっているが、家計が急変し児童扶養手当の所得制限基準まで収入が下がった方

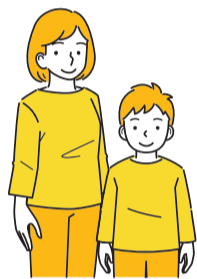
ふたり親世帯

申請不要 令和4年度子育て世帯生活支援特別給付金受給者(5月30日(火)に振り込み予定)

要申請 令和4年度子育て世帯生活支援特別給付金を受給しておらず、平成17年4月2日～令和6年2月29日に生まれた児童を養育している家計急変者または同様の状態にある方

共通

6月1日(木)～令和6年2月29日(木)(必着)に必要な書類(子ども支援課で配布。市ホームページからダウンロード可)を郵送・持参。〒270-1192市役所子ども支援課(西別館2階、住所省略可)・内線347



ファミリースポーツテスト2023×NECグリーンロケッツ東葛ラグビー体験会

ファミリースポーツテスト

詳しくは市ホームページをご覧ください。

6月10日(土)9時～13時(受付12時30分まで)

市民体育館

共通…握力・上体起こし・長座体前屈、6歳～64歳…反復横跳び・20mシャトルラン・立ち幅跳び、65歳以上…開眼片足立ち・10m障害物歩行・6分間歩行

運動できる服装、室内用運動靴、飲み物

ラグビー体験会 同日開催

市内に練習拠点がある「ジャパンラグビーリーグワン」所属チーム「NECグリーンロケッツ東葛」の選手による体験会です。詳しくは市ホームページをご覧ください。

教育委員会文化・スポーツ課 ☎04-7185-1604、市民体育館 ☎04-7187-1155(当日)



市ホームページ



子育てQ&A 第170回 スマホとの付き合い方

2歳の子どもがスマホで動画を見たり、ゲームで遊びたがります。スマホを使うときは何に気を付ければ良いですか？

次のことに気を付けましょう。①画面との距離を保ち、長時間注視しないように使用時間を管理し、15～30分で終わらせる ②アラームで終わり時間を知らせるなど、子どもが理解できる約束を作り、守れたら褒める ③夜の使用は睡眠に悪影響を及ぼすため、寝る前は使用を控え、絵本などで親子のコミュニケーション時間を作る ④不適切な情報にふれないように、子どもだけで使用させず、子ども専用アプリ・年齢制限設定などを活用する

スマホは便利ですが、視力・睡眠(生活リズム)などに影響するため、保護者が使い方の手本を示すことが大切です。

健康づくり支援課 ☎04-7185-1126

広告

広告掲載枠

会社やお店のPRにご活用ください

規格 縦11.5cm ×横8cm

掲載料 1枠2万円(最大3枠)

秘書広報課広報室 ☎04-7185-1269

広告掲載枠

会社やお店のPRにご活用ください

規格 縦11.5cm ×横8cm

掲載料 1枠2万円(最大3枠)

秘書広報課広報室 ☎04-7185-1269

広告掲載枠

会社やお店のPRにご活用ください

規格 縦11.5cm ×横8cm

掲載料 1枠2万円(最大3枠)

秘書広報課広報室 ☎04-7185-1269