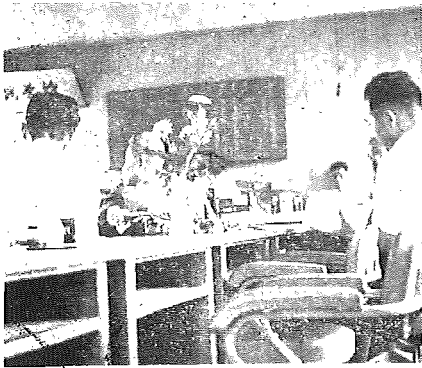




◆◆◆ 8月の納税は ◆◆◆

町民税(健康保険税)の2期分です

町や県の事業、国民健康保険事業が円滑に行なえるよう、今から納税の準備をして8月31日の納期限までに完納するようにしましょう。



【故渡立副議員の議席に花が飾られた定例会】

一般会計  
特別会計

四百二十五万円を追加  
大型バキュームカーなど購入

第二回定例町議会

第二回定例町議会は、七月十六日から二十一日まで六日間の会期でおこなわれました。この定例町議会の審議案件は町長提案二十四件、議員提案一件、請願五件、陳情三件で、条例の改正、一般会計、特別会計の追加更正などについて審議されました。  
なお、審議にさきだち七月十二日になられた渡辺副議員にたいする追悼演説が渡辺正四郎議員によっておこなわれました。

▽昭和三十七年度才二回我孫子町歳入歳出追加更正  
孫子町特別会計清掃事業 歳入歳出追加更正  
孫子町特別会計国民健康保険歳入歳出追加更正  
追加更正は、七月十六日から二十一日まで六日間の会期でおこなわれました。この定例町議会の審議案件は町長提案二十四件、議員提案一件、請願五件、陳情三件で、条例の改正、一般会計、特別会計の追加更正などについて審議されました。  
なお、審議にさきだち七月十二日になられた渡辺副議員にたいする追悼演説が渡辺正四郎議員によっておこなわれました。

国保税条例など六条例を改正  
湖北小・中学校校地を拡張

△追加分です。  
▽昭和三十七年度才一回我孫子町特別会計清掃事業 歳入歳出追加更正  
追加更正は、七月十六日から二十一日まで六日間の会期でおこなわれました。この定例町議会の審議案件は町長提案二十四件、議員提案一件、請願五件、陳情三件で、条例の改正、一般会計、特別会計の追加更正などについて審議されました。  
なお、審議にさきだち七月十二日になられた渡辺副議員にたいする追悼演説が渡辺正四郎議員によっておこなわれました。

△追加分です。  
▽昭和三十七年度才一回我孫子町特別会計国民健康保険歳入歳出追加更正  
追加更正は、七月十六日から二十一日まで六日間の会期でおこなわれました。この定例町議会の審議案件は町長提案二十四件、議員提案一件、請願五件、陳情三件で、条例の改正、一般会計、特別会計の追加更正などについて審議されました。  
なお、審議にさきだち七月十二日になられた渡辺副議員にたいする追悼演説が渡辺正四郎議員によっておこなわれました。

△追加分です。  
▽昭和三十七年度才一回我孫子町特別会計国民健康保険歳入歳出追加更正  
追加更正は、七月十六日から二十一日まで六日間の会期でおこなわれました。この定例町議会の審議案件は町長提案二十四件、議員提案一件、請願五件、陳情三件で、条例の改正、一般会計、特別会計の追加更正などについて審議されました。  
なお、審議にさきだち七月十二日になられた渡辺副議員にたいする追悼演説が渡辺正四郎議員によっておこなわれました。

△追加分です。  
▽昭和三十七年度才一回我孫子町特別会計国民健康保険歳入歳出追加更正  
追加更正は、七月十六日から二十一日まで六日間の会期でおこなわれました。この定例町議会の審議案件は町長提案二十四件、議員提案一件、請願五件、陳情三件で、条例の改正、一般会計、特別会計の追加更正などについて審議されました。  
なお、審議にさきだち七月十二日になられた渡辺副議員にたいする追悼演説が渡辺正四郎議員によっておこなわれました。

△追加分です。  
▽昭和三十七年度才一回我孫子町特別会計国民健康保険歳入歳出追加更正  
追加更正は、七月十六日から二十一日まで六日間の会期でおこなわれました。この定例町議会の審議案件は町長提案二十四件、議員提案一件、請願五件、陳情三件で、条例の改正、一般会計、特別会計の追加更正などについて審議されました。  
なお、審議にさきだち七月十二日になられた渡辺副議員にたいする追悼演説が渡辺正四郎議員によっておこなわれました。

△追加分です。  
▽昭和三十七年度才一回我孫子町特別会計国民健康保険歳入歳出追加更正  
追加更正は、七月十六日から二十一日まで六日間の会期でおこなわれました。この定例町議会の審議案件は町長提案二十四件、議員提案一件、請願五件、陳情三件で、条例の改正、一般会計、特別会計の追加更正などについて審議されました。  
なお、審議にさきだち七月十二日になられた渡辺副議員にたいする追悼演説が渡辺正四郎議員によっておこなわれました。



購入トラクターの実演

三十七年度改良について、今までの小型新農村建設事務 耕耘機による耕耘は深度が浅く、したがって自然に一定の深さに盛がで、耕土は年々老化して作物の品質および生産量は低下しているような状態です。この解決にはやはり大型トラクターの導入によって解決施設敷地近く する以外にはありません。大型トラクターの深耕によつて、土壌改良はもろのこの土壌改良に効果があるようです。大型トラクターは契約に際して議会の議決を得たので、近日中に購入する予定です。なお、使用料などについては規則が決まりましたのでお知らせいたします。

△追加分です。  
▽昭和三十七年度才一回我孫子町特別会計国民健康保険歳入歳出追加更正  
追加更正は、七月十六日から二十一日まで六日間の会期でおこなわれました。この定例町議会の審議案件は町長提案二十四件、議員提案一件、請願五件、陳情三件で、条例の改正、一般会計、特別会計の追加更正などについて審議されました。  
なお、審議にさきだち七月十二日になられた渡辺副議員にたいする追悼演説が渡辺正四郎議員によっておこなわれました。

△追加分です。  
▽昭和三十七年度才一回我孫子町特別会計国民健康保険歳入歳出追加更正  
追加更正は、七月十六日から二十一日まで六日間の会期でおこなわれました。この定例町議会の審議案件は町長提案二十四件、議員提案一件、請願五件、陳情三件で、条例の改正、一般会計、特別会計の追加更正などについて審議されました。  
なお、審議にさきだち七月十二日になられた渡辺副議員にたいする追悼演説が渡辺正四郎議員によっておこなわれました。

△追加分です。  
▽昭和三十七年度才一回我孫子町特別会計国民健康保険歳入歳出追加更正  
追加更正は、七月十六日から二十一日まで六日間の会期でおこなわれました。この定例町議会の審議案件は町長提案二十四件、議員提案一件、請願五件、陳情三件で、条例の改正、一般会計、特別会計の追加更正などについて審議されました。  
なお、審議にさきだち七月十二日になられた渡辺副議員にたいする追悼演説が渡辺正四郎議員によっておこなわれました。



倉舎工事の進展

### 日本住宅公団の進出きまる

## 建設地域は湖北駅南側の台地

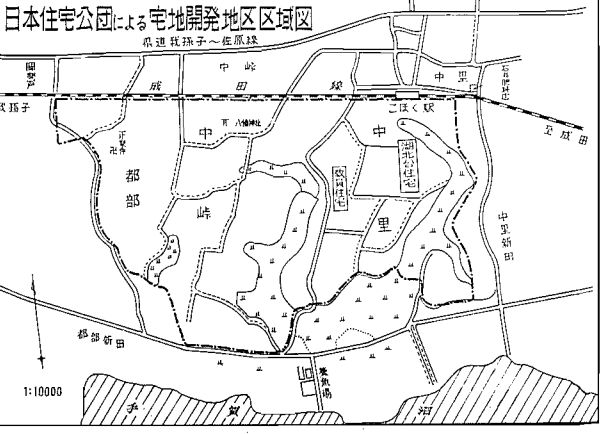
◇湖北駅前約500メートル、日本住宅公団が建設する。この住宅は二階建て、町へ入り、緑豊かな環境にあり、眺望がよい。建設費は、一戸あたり約200万円と、従来の公団より安く、しかも、立地条件がよい。建設地域は、湖北駅前南側の台地である。公団の建設は、湖北駅前南側の台地に建設される。この地域の地味は、比較的平坦で、建設費が安く、しかも、眺望がよい。公団の建設は、湖北駅前南側の台地に建設される。この地域の地味は、比較的平坦で、建設費が安く、しかも、眺望がよい。公団の建設は、湖北駅前南側の台地に建設される。この地域の地味は、比較的平坦で、建設費が安く、しかも、眺望がよい。

### 公団誘致は地域開発がねらい

一帯は、緑豊かな環境にあり、眺望がよい。公団の建設は、湖北駅前南側の台地に建設される。この地域の地味は、比較的平坦で、建設費が安く、しかも、眺望がよい。公団の建設は、湖北駅前南側の台地に建設される。この地域の地味は、比較的平坦で、建設費が安く、しかも、眺望がよい。公団の建設は、湖北駅前南側の台地に建設される。この地域の地味は、比較的平坦で、建設費が安く、しかも、眺望がよい。

住宅との関係について、少し政経記者が、公団が町並みを創り出すに努めることを公団理事長は、前にも述べた。公団の建設は、湖北駅前南側の台地に建設される。この地域の地味は、比較的平坦で、建設費が安く、しかも、眺望がよい。公団の建設は、湖北駅前南側の台地に建設される。この地域の地味は、比較的平坦で、建設費が安く、しかも、眺望がよい。

完成予定は3年後  
建設戸数は6,000戸  
入居者数 20,000人



日本住宅公団による宅地開発地区区域図

公団住宅を建設する場所は、下の図面でおわかりのように、手賀沼一帯に広がる湖北駅前南側の台地です。この区域の面積は、東西約千二百メートル、南北約千二百メートル、周囲約五千メートルで、町並みを含め約三百万平方メートル（約三十三万二千坪）の土地を占めます。約六千戸の住宅を建設し、建設費は約二百億円と、従来の公団よりも安く、しかも、立地条件がよい。公団の建設は、湖北駅前南側の台地に建設される。この地域の地味は、比較的平坦で、建設費が安く、しかも、眺望がよい。

### 今後の農業経営 積極的な対策図る

#### 小作・移転補償など円満解決に努力

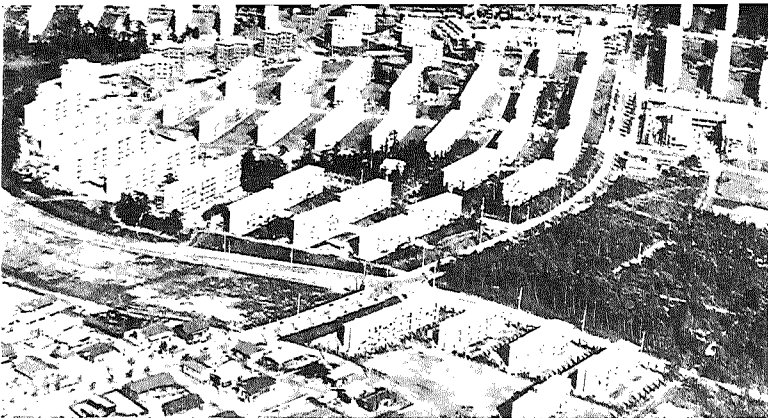
公団建設に関係する土壌、町並み、緑地、職員の用は、建設完了後、地元の方々には、地味だけでなく、眺望がよい。公団の建設は、湖北駅前南側の台地に建設される。この地域の地味は、比較的平坦で、建設費が安く、しかも、眺望がよい。公団の建設は、湖北駅前南側の台地に建設される。この地域の地味は、比較的平坦で、建設費が安く、しかも、眺望がよい。

### 公団地、町発展のいしすえ

#### 実現に町民の理解と協力望む

以上、日本住宅公団によって、町並み、緑地、職員の用は、建設完了後、地元の方々には、地味だけでなく、眺望がよい。公団の建設は、湖北駅前南側の台地に建設される。この地域の地味は、比較的平坦で、建設費が安く、しかも、眺望がよい。公団の建設は、湖北駅前南側の台地に建設される。この地域の地味は、比較的平坦で、建設費が安く、しかも、眺望がよい。

## 10万都市建設 夢ではない



上の写真は、日本住宅公団によって建設された、松戸市常盤平団地の一部分です。こんど進出が決まった湖北駅前側台地には約6,000戸が建設される計画で、田園都市的色彩の濃い東京のベットタウン団地が出現することでしょう。団地が完成するまでには、いろいろな問題が起こるかも知れませんが、町発展の基礎ともいべきこの団地の実現のために、関係者の方々はもちろん、町のみなさんの理解あるご協力を切にお願いいたします。

### 町財政面に大きなプラス 学校などは七年払いで譲り受け

町は、すでに建設されたが、それに伴って町民生活の向上が図られている。町は、建設完了後、地元の方々には、地味だけでなく、眺望がよい。公団の建設は、湖北駅前南側の台地に建設される。この地域の地味は、比較的平坦で、建設費が安く、しかも、眺望がよい。公団の建設は、湖北駅前南側の台地に建設される。この地域の地味は、比較的平坦で、建設費が安く、しかも、眺望がよい。

### 日本住宅公団とは

公団とは、国の財政に負担をかけることなく、民間の力を活用して住宅を供給する組織である。公団の建設は、湖北駅前南側の台地に建設される。この地域の地味は、比較的平坦で、建設費が安く、しかも、眺望がよい。公団の建設は、湖北駅前南側の台地に建設される。この地域の地味は、比較的平坦で、建設費が安く、しかも、眺望がよい。



