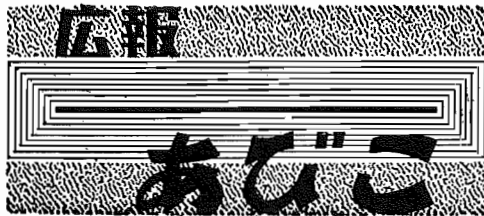


Table with columns for month (4月 to 2月) and tax type (軽自動車税, 固定資産税, etc.) and rows for various categories like 軽自動車税, 固定資産税, etc.



発行所 千葉県葛飾郡我孫子町役場 電話(あひこ)42・142・242 昭和34年7月30日第三種郵便物認可 発行日 毎月 1日・16日

新年度予算

一般会計二億九千六百万円

七千八百万円増二昨年比

第一回定例町議会は、三月十一日から同月二十五日までの会期十六日間をもって開かれました。この議会では、部設置条例一件が議決されました。

教育費に大きな比重

土木費は四千四百万円

三十九年度一般会計予算

総額は二億九千六百万円、昨年の当初予算と比べて約七千八百万円の増加です。

歳入面では町税の一億八千二百七十万円で、昨年の当初予算と比べて約七千八百万円の増加です。

歳入面では町税の一億八千二百七十万円で、昨年の当初予算と比べて約七千八百万円の増加です。

歳入面では町税の一億八千二百七十万円で、昨年の当初予算と比べて約七千八百万円の増加です。

歳入面では町税の一億八千二百七十万円で、昨年の当初予算と比べて約七千八百万円の増加です。

歳入面では町税の一億八千二百七十万円で、昨年の当初予算と比べて約七千八百万円の増加です。

歳入面では町税の一億八千二百七十万円で、昨年の当初予算と比べて約七千八百万円の増加です。

歳入面では町税の一億八千二百七十万円で、昨年の当初予算と比べて約七千八百万円の増加です。

歳入面では町税の一億八千二百七十万円で、昨年の当初予算と比べて約七千八百万円の増加です。

歳入面では町税の一億八千二百七十万円で、昨年の当初予算と比べて約七千八百万円の増加です。

歳入面では町税の一億八千二百七十万円で、昨年の当初予算と比べて約七千八百万円の増加です。

歳入面では町税の一億八千二百七十万円で、昨年の当初予算と比べて約七千八百万円の増加です。

歳入面では町税の一億八千二百七十万円で、昨年の当初予算と比べて約七千八百万円の増加です。

歳入面では町税の一億八千二百七十万円で、昨年の当初予算と比べて約七千八百万円の増加です。

歳入面では町税の一億八千二百七十万円で、昨年の当初予算と比べて約七千八百万円の増加です。

歳入面では町税の一億八千二百七十万円で、昨年の当初予算と比べて約七千八百万円の増加です。

歳入面では町税の一億八千二百七十万円で、昨年の当初予算と比べて約七千八百万円の増加です。

歳入面では町税の一億八千二百七十万円で、昨年の当初予算と比べて約七千八百万円の増加です。

歳入面では町税の一億八千二百七十万円で、昨年の当初予算と比べて約七千八百万円の増加です。

歳入面では町税の一億八千二百七十万円で、昨年の当初予算と比べて約七千八百万円の増加です。

歳入面では町税の一億八千二百七十万円で、昨年の当初予算と比べて約七千八百万円の増加です。

歳入面では町税の一億八千二百七十万円で、昨年の当初予算と比べて約七千八百万円の増加です。

歳入面では町税の一億八千二百七十万円で、昨年の当初予算と比べて約七千八百万円の増加です。

歳入面では町税の一億八千二百七十万円で、昨年の当初予算と比べて約七千八百万円の増加です。

歳入面では町税の一億八千二百七十万円で、昨年の当初予算と比べて約七千八百万円の増加です。

歳入面では町税の一億八千二百七十万円で、昨年の当初予算と比べて約七千八百万円の増加です。

歳入面では町税の一億八千二百七十万円で、昨年の当初予算と比べて約七千八百万円の増加です。

歳入面では町税の一億八千二百七十万円で、昨年の当初予算と比べて約七千八百万円の増加です。

歳入面では町税の一億八千二百七十万円で、昨年の当初予算と比べて約七千八百万円の増加です。

歳入面では町税の一億八千二百七十万円で、昨年の当初予算と比べて約七千八百万円の増加です。

歳入面では町税の一億八千二百七十万円で、昨年の当初予算と比べて約七千八百万円の増加です。

歳入面では町税の一億八千二百七十万円で、昨年の当初予算と比べて約七千八百万円の増加です。

歳入面では町税の一億八千二百七十万円で、昨年の当初予算と比べて約七千八百万円の増加です。

歳入面では町税の一億八千二百七十万円で、昨年の当初予算と比べて約七千八百万円の増加です。

歳入面では町税の一億八千二百七十万円で、昨年の当初予算と比べて約七千八百万円の増加です。

歳入面では町税の一億八千二百七十万円で、昨年の当初予算と比べて約七千八百万円の増加です。

歳入面では町税の一億八千二百七十万円で、昨年の当初予算と比べて約七千八百万円の増加です。

歳入面では町税の一億八千二百七十万円で、昨年の当初予算と比べて約七千八百万円の増加です。

歳入面では町税の一億八千二百七十万円で、昨年の当初予算と比べて約七千八百万円の増加です。

歳入面では町税の一億八千二百七十万円で、昨年の当初予算と比べて約七千八百万円の増加です。

歳入面では町税の一億八千二百七十万円で、昨年の当初予算と比べて約七千八百万円の増加です。

歳入面では町税の一億八千二百七十万円で、昨年の当初予算と比べて約七千八百万円の増加です。

歳入面では町税の一億八千二百七十万円で、昨年の当初予算と比べて約七千八百万円の増加です。

歳入面では町税の一億八千二百七十万円で、昨年の当初予算と比べて約七千八百万円の増加です。

歳入面では町税の一億八千二百七十万円で、昨年の当初予算と比べて約七千八百万円の増加です。

歳入面では町税の一億八千二百七十万円で、昨年の当初予算と比べて約七千八百万円の増加です。

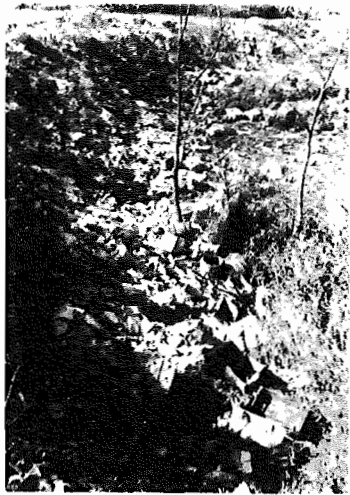
歳入面では町税の一億八千二百七十万円で、昨年の当初予算と比べて約七千八百万円の増加です。

歳入面では町税の一億八千二百七十万円で、昨年の当初予算と比べて約七千八百万円の増加です。

歳入面では町税の一億八千二百七十万円で、昨年の当初予算と比べて約七千八百万円の増加です。

歳入面では町税の一億八千二百七十万円で、昨年の当初予算と比べて約七千八百万円の増加です。

歳入面では町税の一億八千二百七十万円で、昨年の当初予算と比べて約七千八百万円の増加です。



ゴミはゴミ収集車へ みちばたのゴミの山、不愉快です。本町は特別清掃地域に指定されており、むやみにゴミを捨ててはだめです。ゴミの収集を無料でおこなっていますからご利用ください。

奨学資金を増額

近代化資金に利子補給

奨学資金は、これまで月額二千円以内を貸付していましたが、これを三千元以内にあらかじめ増額しました。

奨学資金は、これまで月額二千円以内を貸付していましたが、これを三千元以内にあらかじめ増額しました。

奨学資金は、これまで月額二千円以内を貸付していましたが、これを三千元以内にあらかじめ増額しました。

奨学資金は、これまで月額二千円以内を貸付していましたが、これを三千元以内にあらかじめ増額しました。

奨学資金は、これまで月額二千円以内を貸付していましたが、これを三千元以内にあらかじめ増額しました。

奨学資金は、これまで月額二千円以内を貸付していましたが、これを三千元以内にあらかじめ増額しました。

契約の議決等の条例改正

条例を横書きに改める

これまでの財政調整積立金に関する条例は縦書きでしたが、これを横書きに改めました。

これまでの財政調整積立金に関する条例は縦書きでしたが、これを横書きに改めました。

これまでの財政調整積立金に関する条例は縦書きでしたが、これを横書きに改めました。

これまでの財政調整積立金に関する条例は縦書きでしたが、これを横書きに改めました。

これまでの財政調整積立金に関する条例は縦書きでしたが、これを横書きに改めました。

これまでの財政調整積立金に関する条例は縦書きでしたが、これを横書きに改めました。

証明手数料など五十円に改正

手数料徴収条例の一部改正

窓口で発行する証明手数料、謄本、抄本などの交付手数料を五十円にあらためました。

窓口で発行する証明手数料、謄本、抄本などの交付手数料を五十円にあらためました。

窓口で発行する証明手数料、謄本、抄本などの交付手数料を五十円にあらためました。

窓口で発行する証明手数料、謄本、抄本などの交付手数料を五十円にあらためました。

窓口で発行する証明手数料、謄本、抄本などの交付手数料を五十円にあらためました。

窓口で発行する証明手数料、謄本、抄本などの交付手数料を五十円にあらためました。

