

5 月の納税

健康保険税の1期分です

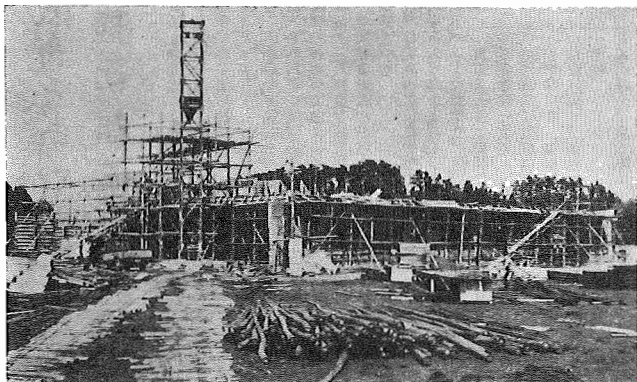
5月31日は興陽寺で出張納入事務をおこないます。

発行所 千葉県東葛飾郡我孫子町役場 電話(あびこ)42・142・242 昭和34年7月30日第三種郵便物認可 発行日 毎月 1日・16日 1部2円

中央公民館工事進む

六月末の完成予定

中央公民館の建設については、当初は工事費二千二百万円、工期は四月下旬に上棟式が予定されていたが、新設する予定でしたが、何分にも敷地がせまく駅前通り十字路に面しているため交通の渋滞をおこすおそれと駐車場がとれないということから、また全日本観光開発株式会社と話し合いの中から、「会社が寄附してもよい」という申し入れを受けましたので、町議会にはかつて前の公民館の設計を大幅に変更して総工費三千三百八十万円の建物



工事中の中央公民館

を現物寄附で受けることに決まりました。 工事は一月から始めて、四月下旬に上棟式が予定されていたが、新設する予定でしたが、何分にも敷地がせまく駅前通り十字路に面しているため交通の渋滞をおこすおそれと駐車場がとれないということから、また全日本観光開発株式会社と話し合いの中から、「会社が寄附してもよい」という申し入れを受けましたので、町議会にはかつて前の公民館の設計を大幅に変更して総工費三千三百八十万円の建物

併用して、野球場、陸上競技場、プール、テニスコートなどの総合運動場の施設もつくりたいと計画しております。 公民館の概要は、敷地面積約三千三百平方メートル、建物は八百七十六・一五平方メートルで、中に舞台付ホール、図書室、実習室、児童室、相談室、資料室、事務室、会議室三室、日本間三室となっております。

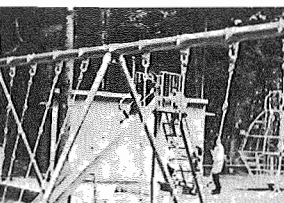
農地以外の土地1.2倍 課税標準額変わる 昭和四十一年度の固定資産課税標準額が、二・二倍に、家屋・債権資産については移動のなきかり昨年と変わりません。 都市計画課の課税標準額は、一・六倍になりました。 この課税標準額の引上げにともない免税点が次のとおり引上げられました。 土地 二万四千円を八万円未満に

五月五日から十一日まで 児童福祉週間です。 今年の週間では次のことにより、児童福祉の向上に努めたいと厚生省でまわりました。 すべて児童は家庭で正しい愛情、知識、技術を身につけて育つ。 児童はこれにかわる環境を与える。 児童はこれにかわる環境を与える。 児童はこれにかわる環境を与える。

中小企業近代化 資金貸付 十万円〜三百万円 七月末まで申請できる 九月貸付となります。 申請用紙は産業課に用意してあります。なお詳細については係が説明いたします。

農地以外の土地1.2倍 課税標準額変わる 昭和四十一年度の固定資産課税標準額が、二・二倍に、家屋・債権資産については移動のなきかり昨年と変わりません。 都市計画課の課税標準額は、一・六倍になりました。 この課税標準額の引上げにともない免税点が次のとおり引上げられました。 土地 二万四千円を八万円未満に

子の神児童公園でできる 二月中旬から工事を始めた子ノ神児童公園が地元協力で、四月一日開園しました。六六・一平方メートルの敷地に、工費五〇万円、砂場、すべり台、ぶら下がり、ロケットジャンクル、ベンチ、安全ふらんなどの施設ができました。 子の神台地は、手賀沼の景のよいところですからお子さま連れの散歩がてら利用下さい。

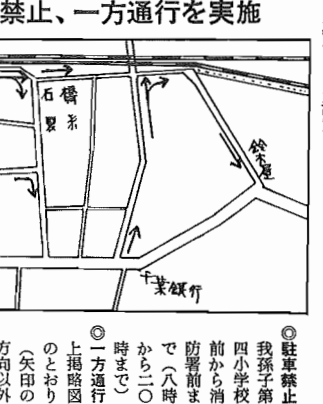


子の神児童公園 申告を忘れてそのままにしておきますと年度末に突如調査をして一年分の税金を一度に払うような負担がかかりますので五月十五日までに申告してください。

農地以外の土地1.2倍 課税標準額変わる 昭和四十一年度の固定資産課税標準額が、二・二倍に、家屋・債権資産については移動のなきかり昨年と変わりません。 都市計画課の課税標準額は、一・六倍になりました。 この課税標準額の引上げにともない免税点が次のとおり引上げられました。 土地 二万四千円を八万円未満に

駐車禁止、一方通行を実施 町内の交通を緩和するため、駐車禁止及び一方通行について、去る四月二十日千葉県公安委員会、次のように決定しました。 駐車禁止 我孫子第四小学校前から消防署前まで(八時から二〇時まで) 一方通行 上掲路図のとおり(矢印の方向以外は通行できません)

人事 水道課の新設と本年度の土木重点施策ならびに開発行政の拡充を図るため、次のとおり人事異動をおこないました。 課長 岡田清次 副課長 坂巻喜市 課長補佐 中野忠 建設課 小倉正一 都市開発課 野口孝二 主査 堀地貞吉 総務課庶務係 野口町子 総務課文書係 竹内竜夫 社会課受付係 竹内竜夫 総務課車庫係 鈴木喜一 出納室出納係 鈴木喜一 都市開発課関係係 増田勝巳 保健課予防係 根本陽三 保健課文書係 根本陽三 産業課係 鈴木喜一 社会課国民年金係 川合輝夫 水道課施設係 石井忠 都市開発課計画係 細川実 企画室広報係 森田渉 建設課町営住宅係 坂巻喜一 副主査 総務課文書係中野てる子



はえ、蚊の駆除

薬剤の散布とあわせて 区域ごとで大掃除

はえ、蚊の駆除をおこなつて生活環境をよくすることは、健康的な日常生活の源であり、生活改善向上の基礎となるものです。

町では、次のとおり全町あけて春の清掃運動を行い、緑の下の天井裏、押入れ、清掃することになります。



この駆除と清掃は、地域ごとに行なうこと

- ① 大掃除の実施
 - 家庭内外に対する徹底的な大掃除の実施(畳下、緑の下、天井裏、押入れ、台所などの掃除と不用品の処分)
 - ねずみの巣を取り除き、ねずみの通路をふさいで、大掃除後に壁、天井、畜舎、納屋などの修理と改善
 - 掃除に生じたゴミや廢物は、なるべく焼いたり、うめたりしてください。
- ② 薬剤の散布
 - はえ、蚊の駆除のため、別表のとおり無料で薬剤散布をします。
 - 井戸水の消毒
 - はえ、蚊の駆除剤散布の際、井戸水の消毒(チヨロクソ)も同時に行ないます。

わが国の住居表示は、市区町村名の次に町番・丁目あるいは字名と地名を使つて住居表示が行なわれている。この町名・地番は住居表示の観点からみますと、非常に混乱しており、さわめて解りにくいものである。このため、郵便・電報等の運配を招いたり、尋ねる人の住居を探し出すためにむだな時間を費したりしている不便は、私たちの日常生活において、常に体験しているところである。このような混乱は、日常生活ばかりでなく、行政事務の遂行等にも多くの支障を生じています。このため、単に私たちの町ばかりでなく全国的なもので、大都市に比べれば著しいものがある。

わが国の住居表示は、市区町村名の次に町番・丁目あるいは字名と地名を使つて住居表示が行なわれている。この町名・地番は住居表示の観点からみますと、非常に混乱しており、さわめて解りにくいものである。このため、郵便・電報等の運配を招いたり、尋ねる人の住居を探し出すためにむだな時間を費したりしている不便は、私たちの日常生活において、常に体験しているところである。このような混乱は、日常生活ばかりでなく、行政事務の遂行等にも多くの支障を生じています。このため、単に私たちの町ばかりでなく全国的なもので、大都市に比べれば著しいものがある。

わが町やすい住居表示

わが町の住居表示は、市区町村名の次に町番・丁目あるいは字名と地名を使つて住居表示が行なわれている。この町名・地番は住居表示の観点からみますと、非常に混乱しており、さわめて解りにくいものである。このため、郵便・電報等の運配を招いたり、尋ねる人の住居を探し出すためにむだな時間を費したりしている不便は、私たちの日常生活において、常に体験しているところである。このような混乱は、日常生活ばかりでなく、行政事務の遂行等にも多くの支障を生じています。このため、単に私たちの町ばかりでなく全国的なもので、大都市に比べれば著しいものがある。

春の大掃除消毒日程表

月日	実施区域	月日	実施区域
5.9.	浅間前、布佐下	6.13	東町内会
10	布佐3丁目	14	10町内
11	布佐2丁目	15	我9福徳協会
12	布佐本町、仲町	16	我9福徳協会
13	布佐大和町	17	城山、天子山、並木
14	布佐上町	18	8町内
16	布佐台、江藏地	20	我孫子新田
20	下新木	21	白山東、白山6町内
21	上新木、日秀	22	白山7町内
23	古里、湖北台	23	4町内公園通り
24	中峠下	25	1町内
25	中峠下、みどり台	27	1町内
27	中峠上	7.3.	13町内、日立社宅
28	中峠上	4	ときわ台
5.2.	都部、岡発戸	5	常盤合、新角戸、根戸新田
3	都部新田、岡発戸新田	6	根戸下第2、第3
4	下ケ戸、天王台	7	根戸下第1、根戸中
6	東我孫子	8	久寺家、土谷津
7	小島(徳山のみわらひ会)	9	栄崎
8	子の神宮町会	11	日新、農電社宅、青山
9	子の神宮、翠明、翠明東		
10	栄崎		
11	栄崎		

成人病予健康診断

成人病予健康診断は、成人病の予防に重要な役割を果たしています。今年度は、五月十四日までにお申し込みください。

成人病予健康診断

成人病予健康診断は、成人病の予防に重要な役割を果たしています。今年度は、五月十四日までにお申し込みください。

発見した人はすぐに おしえてください

小さな白いガの一種で、サクラ、プラタナスなどの街路樹、庭木をはじめ、クワナシなどの農作物を手あたりしだい食い荒らす雑食性の害虫です。この虫は幼虫のうごめき集して果を作る性質がありますから、この時をたえて防除するのが効果的です。見つけたら、速に連絡してください。

成人病予健康診断

成人病予健康診断は、成人病の予防に重要な役割を果たしています。今年度は、五月十四日までにお申し込みください。

成人病予健康診断

成人病予健康診断は、成人病の予防に重要な役割を果たしています。今年度は、五月十四日までにお申し込みください。

成人病予健康診断

成人病予健康診断は、成人病の予防に重要な役割を果たしています。今年度は、五月十四日までにお申し込みください。

育児相談日程

会場	曜日	日	時
布佐支所	第二金曜	5月13日	午前10時～午後3時
湖北支所	第三金曜	5月20日	"
商工	第四金曜	5月27日	"

生ワク投与日程

会場	日程	時間
湖北小	4月19日	午後2時
布佐小	4月23日	"
小小	4月24日	"
小小	4月24日	"
小小	4月25日	"
小小	4月25日	"

百日せきジフテ
リヤ混合注射日程

会場	第2回接種日	第3回接種日
湖北小	5月9日	5月30日
布佐小	5月10日	5月31日
小小	5月11日	6月1日
小小	5月11日	6月1日
小小	5月12日	6月2日
小小	5月13日	6月3日