

参議院議員選挙

この一票明るい政治へ橋渡し

選挙を明るく正しいものにするのが、政治を明るく正しいものにつながるのには当然でありましょう。私たちは、次のようなことに注意して投票しましょう。

ムードにおぼれない

党か人か

単に人柄がよいとか、義理・人情という理由だけで「人」を選ぶことは危険です。

参議院とは

国会の第二院
議員の数は二百五十二人で、百人は全国区、百五十二人は地方区から選出される。

任期は六年で、三年ごとに議員の半数が改選される。参議院に加えて衆議院を設けて、より完全に国民の意思を反映させることができるようにし、衆議員の独走を制し、おきなう役目をもっている。議員の被選挙権は、三十歳以上で、老練な議員による少数精鋭主義的審議を期待したものである。解散はない。

「政党」を選ぶことが賢明で自分の選ぶべき人物をさがすことがよいでしょう。

長い目で見ておぼす人を見よ

任期が六年間であるけれど、この間にも重要な国策が承認されてしまうと、その効果は、何年・何十年と続くことになりす。もし、長期的にみて国民にプラスにならないことが決定されると、そのしわよ

テレビなどをとおしての政見放送は、好感がもたれるようなイメージアップに意がもたれている。しかし、こうした傾向には大きな危険があります。感覚的なムードのかもしれない中で、多くの人々がそれにおぼれて、選挙の本質を見失うおそれが多分に存在しています。

狙いを定めて



棄権は一危険

全国的な視野を背景にもち、また、国政を行う場合にも幅広い国際的視野をもつて考えることのできる代表者を選ぶ必要があります。

まとめ

基本的には、私たち国民の政治的意識と関心を示す。政治的意識と関心を示す。政治的意識と関心を示す。

布佐の投票区域が一部変わりました

布佐東の一部の地区、都地区の投票区域が図のとおり変更しました。

せは、国民自身が負担することになるのです。

広い視野で考える人を見よ

選挙のできる方は

参議院議員選挙に投票できる方は日本国民で、次の条件を備え、永久選挙人名簿に登録されている方です。

昭和二十九年七月八日まで生まれ満二十歳以上の方。
昭和四十九年三月十一日までに入籍し、引き続き三月以上住民基本台帳に登録されている方。

7月7日

投票時間 午前7時から 午後7時まで

政治はあなたが主役です

公務等で当日投票所へ行けない方は不在者投票を

選挙する方は、選挙当日投票所へ行って投票するのが原則です。

しかし、やむを得ない用務等で、当日に投票できない方は、不在者投票制度をご利用ください。

場所以は……

市役所内選挙管理委員会(各支所、各行政連絡所では投票できません) 期間は……

六月十四日から七月六日までの午前八時二十分から午後五時まで(土・日曜日

も平日と同じ) 理由……

① 投票当日に公務や勤務などのため自分の投票区域外において職務に従事している者

② やむを得ない用務のため当日他市町村に滞在している者(例……お産の手伝い、以前から予約していた旅行、法事、病気の看病など)

③ 妊娠・老衰・病気・負傷・不具などのために歩行がたいへん困難である

場合、

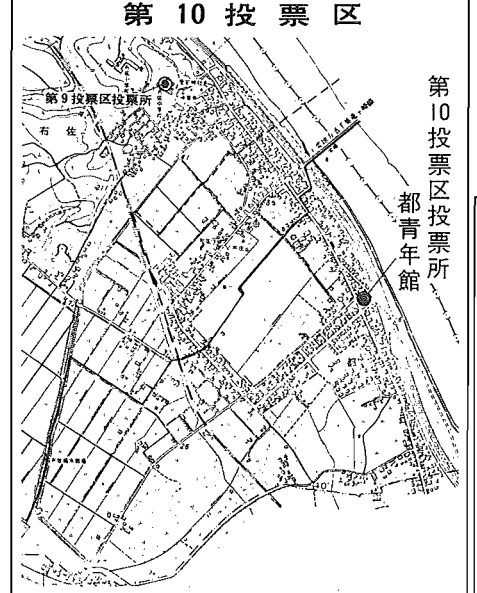
④ 指定された病院に入院している患者

⑤ 昭和四十九年三月十二日以降我孫子市に住民登録の届出をされた方

また、他市町村の方で本市に滞在している方は本市の選挙人名簿に登録されていなくても、選挙人名簿に登録されている地の選挙管理委員会に、本人が直接請求すれば、不在者投票ができます。

投票の方法は……

投票当日不在である事由を選挙管理委員会に口頭で申し立て、用意してある重誓書に自書で記載、押印すれば、すぐに投票できます。



あなたの投票所はこちらです

入場券をみて確認しましょう

第3投票区投票所
我孫子第3小学校

第3小学校
水戸街道
至柏
ガソリン
旧水戸街道



第2投票区投票所
我孫子第2小学校

第2小学校
ガソリン
スタンド
我孫子ガス
成田街道
成田線
至湖北台団地

第1投票区投票所
我孫子第1小学校

成田線
成田街道
小川
至湖北台団地
消防署
(仮)我孫子電報電話局
第1小学校

第6投票区投票所
第1小学校久寺家分校

伊藤商店
日本地所
(造成地)
久寺家分校
岩出商店
造成地(東急)
至水戸街道

第5投票区投票所
緑保育園

東海銀行
我孫子駅
成田街道
手賀沼公園通り
うだ川
緑保育園

義理や人情にとらわれず、お金や物の誘惑にまどわされずに自分の自由な意志で選びましょう。
(森吉正照)

第4投票区投票所
我孫子第4小学校

日立精機
常盤線
至柏
成田街道
第4小学校

顔でかきこむのにご用心

矢野左行

第9投票区投票所
布佐中学校

至我孫子
成田街道
石井呉服店
布佐中学校
香取屋
成田線
布佐駅

第8投票区投票所
湖北小学校

成田街道
成田線
湖北支所
ガソリン
スタンド
湖北小学校
成田線
湖北駅

第7投票区投票所
中峠下区公民館

中峠下公民館
田畑つり具店
火の見
至我孫子
成田街道
森正商店
至布佐
成田線
湖北駅

第13投票区投票所
湖北台西小学校

成田線
湖北駅
我孫子浄水場
湖北台西小学校
湖北台中央通り
京成ストアー

第12投票区投票所
根戸青年館

レストラン
水戸街道
根戸青年館
成田街道
日立精機
常盤線

第11投票区投票所
我孫子中学校

常盤線
天王台駅
成田線
我孫子中学校
至湖北
若松屋
成田街道



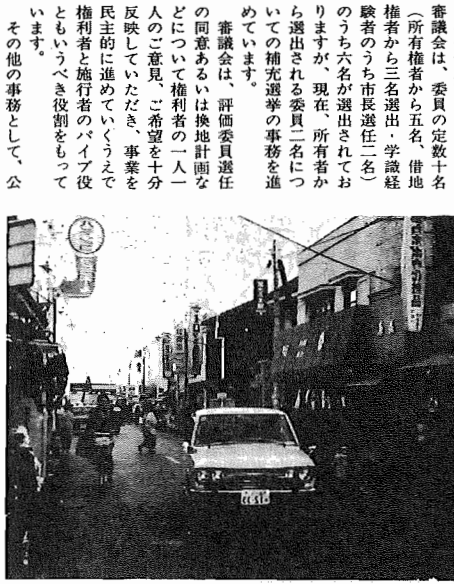
審議委員会六名選出される

我孫子駅前土地区画整理事業

我孫子駅前土地区画整理事業は、昨年末に知事の認可があり、正式に事業決定して事務の段階で着々と進んでいます。

我孫子駅前土地区画整理審議会は、委員の定数十名（所有権者から五名、借地権者から三名選出、学識経験者のうち市長選任二名）のうち六名が選出されておりますが、現在、所有権者から選出される委員二名についての補充選挙の事務を進めています。

審議会は、評議委員選任の同意あるいは換地計画などについて権利者の一人一人の意見を、ご希望を十分反映していただき、事業を民主的に進めたいという権利者と施行者のパイプ役ともいふべき役割をもって、その他の事務として、公



区画整理が予定されている我孫子駅前通り

記の権利、主に借地権を申告していただいております。この申告によって、審議委員の選挙権が確定したり、仮換地の指定や換地処分が進んでいきます。

▼都市改造第一課・第二課が移転します。

六月十日から八月二十日（予定）まで、石橋生系（株）隣の都市改造事務所は、改築のため市役所区画整理課内（電話市役所内線二四九）へ移転いたしました。

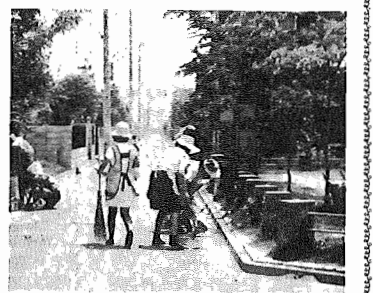
（都市改造第一課）

街をきれいにしよう

美しい環境のもとで楽しい生活を送ろうと、若松自治会のみなさんは、去る五月十九日、いっせいに自宅付近のゴミ処理や雑草刈取りを行ないました。

同地区の老人クラブの方々は、手賀沼沿いの遊歩道の清掃を行ないましたが、不法投棄されたゴミがたくさんありました。

むやみにゴミを捨てたりしないで、地味ぐるみで環境美化につとめ、住みよいまちをつくりましょう。



そして、文字どおり国民のための裁判所として、今後のさらなる発展していくよう努力しています。

二十五歳を迎えた 家庭裁判所

家庭の平和の維持と非行のある少年の健全な育成という目的をかねて、昭和二十四年一月一日に家庭裁判所が発足して、今年ちょうど二十五周年にあたります。

この二十五周年に全国の家庭裁判所で行った事件の数は、約二千三百万件です。

千葉家庭裁判所管内では五十六万件となっており、

内訳は、家事審判事件が約二十三万件、調停事件が約三万件、少年保護事件が約三十万件です。

事件のうち増加の著しいのは、家事調停事件です。

また、最近では、悪質な非行や、いわゆる「貧乏しゅえい」の非行が影をひそめ、かわりに、享乐的、せつないな非行が目立つようになり、低年齢層の少年や中流以上の家庭の少年の非行がふえてきています。

このように、複雑困難化する家事事件や質的におもむきでいく少年事件に 대응するため、家庭裁判所は、法律による解決だけでなく、広学などの人間行動に関する

ねたきり老人 家庭奉仕員を募集

ねたきり老人の家庭をたずねて、身の回りの世話をしたいがたく奉仕員を募集しています。

▼資格 五十歳未満の女性で老人福祉に理解と情熱を持っている方。

▼受付期間 昭和四十九年六月十六日から二十日。

▼採用人員 一名

▼採用料 無料

▼勤務先 至我孫子

（千葉家庭裁判所）

二級障害の方も 福祉年金を受けられます

障害福祉年金は、いままで一級の障害者に限られていましたが、本年四月から比較的軽い二級の障害者にも支給されます。

額は六万円（月五千元）です。いま、年齢が二十歳から六十九歳までの方で、以前から二級障害に該当している方も、厚生年金などほかの年金を受けていないければ四月から受けられます。

福祉年金を受けている方は 六月中に年金証書の提出を

請求の手續きや詳しいことは国保年金課へ。

（国保年金課）

老齢福祉年金や障害福祉年金を受けている方で、まだ市へ年金証書提出されていない方は、六月三十日までに提出してください。提出が遅れますと、九月六日の支払日に間に合いません。

（国保年金課）

幼稚園児に 補助金を交付します

☆私立幼稚園に通園している方
☆園児1人につき 年額3,000円

市は、所得制限による幼稚園奨励補助金（現在実施

中）のほかに、所得に関係なく、一律に補助金を交付する制度を新に設けました。

▼対象となる方は
お子さんを私立幼稚園に通園させている保護者で次の要件を満たす方です。

①昭和四十九年五月一日現在で、就学前一年の園児を通過させている方。

②支給日現在園児とともに市内にお住みの方。

▼補助金額
園児一人につき、年額三千元。

申請の手續きや詳細は、お子様の通園している幼稚園にお問い合せください。

（教育委員会）

心身障害児 家庭奉仕員募集

心身障害児（精神薄弱者）の家庭をたずねて、身の回りの世話、相談、助言をあたえていただく奉仕員を募集しています。

▼資格 五十歳未満の女性で心身障害児（精神薄弱）に理解と情熱をもっている方。

▼受付期間 昭和四十九年六月十六日から二十日。

▼採用人員 一名

▼採用料 無料

▼勤務先 至我孫子

（至我孫子）

中小企業に 融資します

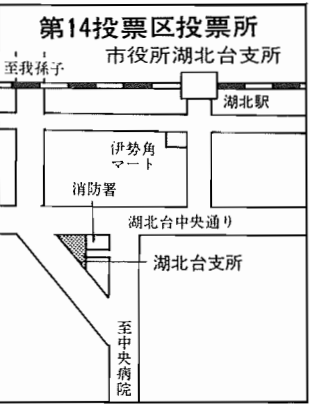
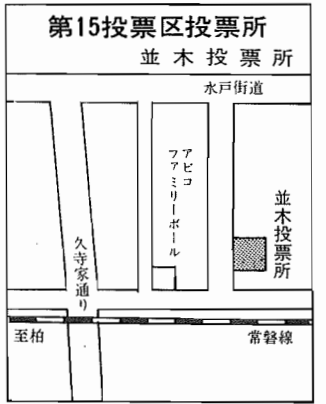
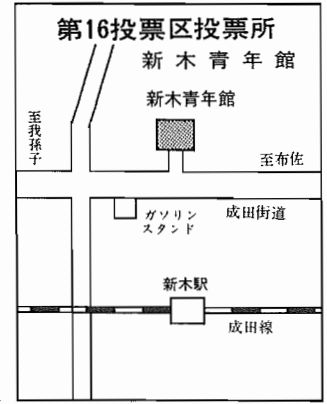
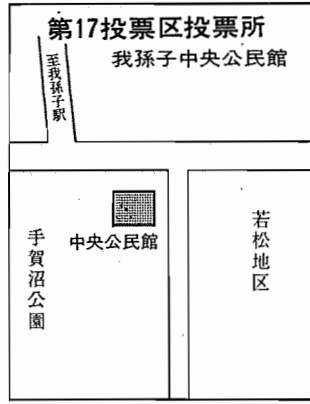
明るく安全な職場づくりのために、県では中小企業に設備近代化融資制度をもつてきました。ご利用ください。

▼申込受付期間 昭和四十九年四月から十二月（毎月一日から十日）

▼申込場所 市役所経済振興課

▼貸付条件
一 貸付期間 原則として五年償還（据置一年を含む）
二 利息 無利子
三 貸付額 十万元以上八百万円以下

くわしくは経済振興課へ。



市民プール

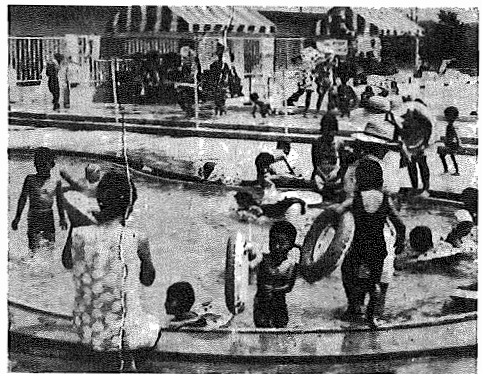
七月六日オープン

いよいよ水のシーズンの到来、手賀沼公園臨の市民プールは、七月六日オープンです。
 幼児用プールもできましてご利用ください。
 ▼利用期間
 ○七月一日から七月二十日までは土・日曜日のみ。
 ○七月二十一日から八月三十一日までは毎日利用可。
 ▼料金
 大人四十円、小人(小学生まで)二十円。
 回数券は六枚一組で大人二百円・小人百円。
 ▼プールのお子様は、保護者といっしょに、水中メガネの使用は禁止です。
 ▼注意
 小学生以下のお子様は、午後五時以後は利用料金は二千円です。
 ▼時間
 午前九時から午前十一時
 午前十二時から午後二時
 午後三時から午後五時
 (総入替制のため、この時間以外は利用できません)

少年野球大会

六月末日までに申込みを

少年野球大会を次のとおり行ないますので、希望者はチームを編成して申込みください。
 この大会の小学生の部は、千葉県少年野球大会のブロック予選に参加できます。
 ▼参加資格 市内に住んでいる小・中学生で、責任ある成人の指導者が代表者として、編成する十二名以上のチーム。
 小学生の部は五年生まで、中学生の部は小学校六年生および中学生で編成するチーム。
 ▼申込み 申込み書に所要事項を記入のうえ、六月三十日までに、「我孫子郵便局内・平林信夫」あて
 ▼申込先 我孫子市役所支関前
 ○久寺家地区(久寺家五
 ○久寺家通り(我孫子九二
 ○三金子商店)
 ○新木地区(長太郎団地管
 理事務所前)



市民プールで元気にはしゃぐチビっ子たち

7月12・13・14日
湖北まつり
 湖北祭愛好会

去る五月三日に行なわれた第三回我孫子市ふな釣り大会は、幸いにも好天に恵まれ、たくさんの太公望が早朝から自慢の腕を競いあいました。参加者は、小人百六十名、大人二百五十三名の計四百十三名でしたが、栄冠を勝ち取った方は次のとおりです。
 □子どもの部
 優勝 古谷芳弘 我孫子(二四一九百九十号)
 準優勝 栗原雅登 湖北(二一九一四(五百六十号))
 三位 松林 清 野田市
 野田八一四(四百四十三号)
 □大人の部
 優勝 丸山晃生 取手市白山前(二一五二(五千)号)
 準優勝 くつかくにお 流山市江戸川台東三(一(二千三百四十五号))
 三位 杉浦重厚 湖北台七(一三九一四〇二(二千七百八十五号))

ふな釣り大会
 400人参加!

ステーション名	駐車場	駐車時間(50分間)	巡回日
青山台	団地マーケット横広場	午前10:40~11:30	6月20日(木)
あらきの	スーパーメイコウ前広場	午後1:00~1:50	8月16日(金)
湖北台	東集会所前	午前10:40~11:30	9月20日(金)

移動図書館
 千葉県移動図書館(ひかり号)が我孫子にまいります。無料ですのでご利用下さい。詳しくは、教育委員会社会教育課へ。

三歳児健康診断
 毎年九月頃実施している三歳児健康診断を今年もアウケイト方式にします。用紙を六月下旬か七月初旬に各人に送付しますので、同封の説明書をよく読んで記入し、拍保健所まで返信して下さい。
 今回は、昭和四十六年一月一日から六月三十日までのお出生児が対象です。保健課

ツベルクリン反応
 ツ反の日程は、六月一日号でお知らせいたしました。が、お知らせ欄の表に誤りがあり、また、カレンダー内の日程で実施します。お間違いないよう会場へお出かけください。
 また、予防法の改正により、三歳までにB・C・Gの予防接種を一回受けられれば、その後のツ反は受けなくてもよいことになりました。保健課

納税相談車巡回地区一覽表

実施日	実施地区	
	午前9時30分~12時	午後1時~4時
7月1日(月)	根戸地区(鈴木一雄氏宅前)	日立精機裏門
7月2日(火)	並木地区(久寺家通り岩井運送店前)	我孫子動物病院前
7月3日(水)	青山地区(青山台スーパーとなり)	東我孫子地区(東我孫子青年館前)
7月4日(木)	湖北台団地(東集会所)	湖北台(4丁目児童遊園地)
7月5日(金)	中峠上地区(中峠上青年館前)	新木野団地(児童遊園地前)

納税相談車が巡回します
 七月の納税相談車を次のとおり行ないます。これは、納税に不便な地区のみを、市税(固定資産、都市計画税、市・県民税、軽自動車税)と国民健康保険税や国民年金を出張徴収させていただきます。なお、税の相談も合せて承りますので、ご利用ください。

郵便ポストが付きました
 我孫子郵便局のご好意により、郵便ポストが次のとおり市内五カ所に設置されました。ご利用ください。
 ▼設置場所
 ○我孫子駅北口
 ○我孫子市役所支関前
 ○久寺家地区(久寺家五
 五伊藤商店前)
 ○久寺家通り(我孫子九二
 ○三金子商店)
 ○新木地区(長太郎団地管
 理事務所前)

市役所前に設置したポスト

内職はこちらへ
 内職を希望する方、内職者をお求めの方のため、千葉県内職相談センターに千葉市安曇一十九一では、仕事のあつせん、内職者の紹介、内職技術の指導を行なっています。くわしくは相談センター(電話)〇四七二二二(一三)電

6月の納税
 市民税・県民税の第1期分です
 今月の出張徴収は、次のとおり行ないますので、ご利用下さい。
 ●日時 6月28日(金)
 午前9時30分~午後4時
 ●場所 興陽寺 福祉センター
 ※税は私たちの生活を明るく豊かにするための源です。

家屋調査にご協力を
 新築(増改築も含む)された方についての固定資産税算定のための家屋調査を、現在行なっております。
 市役所資産税課評価補助員が家屋の内外造作、材料、設備などについて、おうかがいたしますのご協力ください。

行政相談 人権擁護相談
 場所は 布佐支所に 変わりました。
 ★日 時: 6月25日(火)
 ※ 交通事故、土地問題、家庭問題など心配ごとがありましたら、お気軽にご相談ください。費用は無料です。