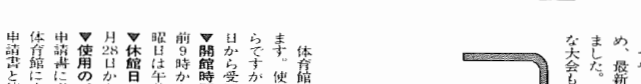


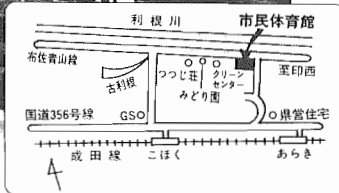
市民憲章

わたしたちは、利根川と手賀沼に囲まれ自然と歴史にはぐくまれた我孫子の市民です。
わたしたちは、任意教育文化都市をめざす市民としての誇りをもち、明日への夢をこめて、ここに市民憲章を定めます。
水と緑と土のにおいがいっぱい 住みよきあひこにします
心と体をきたえ 生き生きと動き 伸びゆくあひこにします
老人を大切に 子どもの夢を育て 幸せなあひこにします
ふるさとを愛し 文化を高め 豊かなあひこにします
みんなで楽しい きまわりを守り 明るいあひこにします

★**市民体育館が完成**★



昨年8月の着工から1年。布佐青山線沿いのクリーンセンター隣りに建設していた市民体育館が、ついに完成しました。健康志向の高まる中で、待ちに待った施設の登場です。3万㎡の広大な敷地に建てられた白亜の体育館には最新の設備を完備しました。スポーツの秋本番も目前。健康の維持、増進に、仲間同士、ご家族連れで心ゆくまでスポーツをお楽しみください。



3万㎡の緑の敷地に響け歓声

最新設備誇るスポーツの拠点

待望の本格的な総合スポーツ施設

世はまさにスポーツブーム。しかし、スポーツ熱が高まる一方で施設の不足が大きな悩みとなっていました。気軽に汗を流せる場所がほしい―入念な声に応えて建設された本格的な総合スポーツ施設が市民体育館です。敷地面積は3万1000㎡と、後楽園球場の約2.6倍の広さ。メインの体育館には、2つのアリーナやレニングルームをはじめ、最新のスポーツ施設を完備しました。今後、市民大会など大きな大会も、ここで開かれることも期待されています。

利用案内

9月1日受け付け開始
利用は10月1日から

▼**利用料** 体育館はさまざまな利用で使えます。使用できるのは10月1日からですが、申し込みは今日9月1日から受け付けます。
▼**開館時間** 日、水、木曜日：午前9時から午後5時、火、金、土曜日：午前9時から午後9時まで
▼**休館日** 月曜日と年末年始（12月29日から1月4日まで）
▼**使用の手続** (1) 体育館使用許可申請書に必要事項を記入し、直接体育館に申し込んでください。(2) 申請書と使用料を受領した後、許可書をお渡しします。(3) 受領した使用料は、原則として返付しません。(4) 受付期間は、使用期日60日前から当日までです。
▼**使用料** 下表の通り、ただし、「児童・生徒」とは高校生以下の者、「一般・学生」とは一般社会人及び大学生をいいます。また、市内在住、在勤、在学者以外の使用料は5割増に、入場料を徴収する場合は、別に定める料金となります。

我孫子市民体育館使用料

使用区分	時間区分	使用料(1時間当たり)	
		午前9時から午後5時まで	午後5時から午後9時まで
専用	イン・アリーナ アマチュアスポーツに使用する場合	児童・生徒 500円 学生・一般 1,000円	800円 1,600円
	その他の場合	2,500円	4,000円
	サブ・アリーナ アマチュアスポーツに使用する場合	児童・生徒 250円 学生・一般 500円	400円 800円
共用	その他の場合	1,250円	2,000円
	トレーニング室	400円	500円
	会議室	250円	250円
個人使用	イン・アリーナ サブ・アリーナ	児童・生徒 50円 学生・一般 100円	-
	野球場(一面)	児童・生徒 75円 学生・一般 150円	-
	テニスコート(一面)	児童・生徒 40円 学生・一般 75円	-

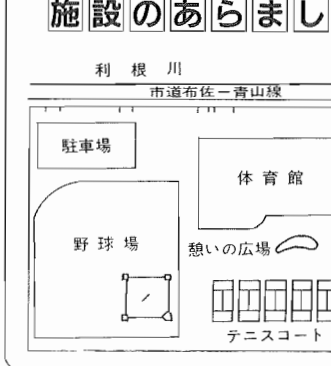
利用の申し込みは、2か月前から体育館で受け付けます。火金、土曜は午後9時まで。個人、団体を問わずどんどんどご利用ください。

市民体育館

住所	古戸696
電話	(87)1155
開館時間	●9時～17時(日・水・木) ●9時～21時(火・金・土) ※月曜は休館

市民体育館の完成に伴い、教育委員会体育課は、9月1日から体育館内に移転し業務を行います。また、市民体育館の完成に伴い、教育委員会体育課は、9月1日から体育館内に移転し業務を行います。また、市民体育館の完成に伴い、教育委員会体育課は、9月1日から体育館内に移転し業務を行います。

施設のあらまし



- ▼**アリーナ** ＊パレオホール3面、パレオホール2面、パレオホール1面、パレオホール1面
- ▼**サブアリーナ** ＊パレオホール1面、パレオホール1面
- ▼**トレーニング室** 筋力強化機器を設置、スポーツ相談も。
- ▼**幼児室** 遊具を設置
- ▼**ラウンジ** 軽食をとりながら、シャワーなど。
- ▼**野球場** 両翼90m1面、芝生
- ▼**憩いの広場** 築山を設け、子供連れには格好の休憩スペース
- ▼**駐車場** 88台収容
- ▼**その他** 更衣室、ロッカー、シャワーなど。
- 1、談話場など、広く開放の2階建て。館内やその周囲には次のような施設が完備されています。
- ▼**会議室** 100人収容
- ▼**観客席** 366席
- ▼**館内ラウンジ** コーヒー、160㎡
- ▼**テニスコート** クレイコート5面、観戦スペース
- ▼**野球場** 両翼90m1面、芝生
- ▼**憩いの広場** 築山を設け、子供連れには格好の休憩スペース
- ▼**駐車場** 88台収容
- ▼**その他** 更衣室、ロッカー、シャワーなど。

防災シリーズ



自主防災組織

自分たちのまちは……自分たちで守ろう

これまで2回の防災特集で、家庭でできる台風、地震対策を紹介しました。しかし、これらの防災活動も住民の皆さんが地域ごとに団結し、組織的に行動して、初めて大きな効果が発揮されます。このため市では、各自治会を対象に自主防災組織の結成を呼びかけています。防災特集最終回の今回は、この自主防災組織です。

市民のみさんの協力が必要

わが国は、台風、豪雨、地震などの大災に見舞われやすい環境にあります。さらに、無秩序な自然破壊が、

油、ガスなどの危険物の集積が進み、現在では恐ろしい災害が起る可能性があります。また、下水道の破損などの悪条件が重なると、消防、警察等の防災機関は、その機能を十分に果たせなくなり、災害を受け、地域の人達の救出が困難になります。

防災活動には組織化が必要

いざという時に、防災活動を行うにしても、各自がバラバラに行

自治会、町内会単位で防災活動

自主防災組織の規模は、地域の住民がもっとも効果的に防災活動を行える規模でなければなりません。

自主防災組織の育成事業

市では、自主防災組織の育成整備を目的として、地域の防災活動に必要な活動の助成を行っています。

市内で結成される自主防災組織

現在、市内で自主防災組織が結成して、積極的に防災活動を進めている自治会・町内会があります。

床上・床下浸水192件

台風10号による被害とまる

災害のてた並木地区にボートが出動

記録的豪雨をもち、台風10号による被害状況が、台風11日現在の、一部が次のとおりになりました。



竹内神社祭礼 9月13日・14日・15日

当日は、国道356号線の一部が、通行止めと片側交互通行になります。

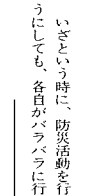
祭りに伴う交通規制

向こう3軒両隣を基調に

自治会、町内会単位で防災活動

自主防災組織の育成事業

市内で結成される自主防災組織



志藤政治さん

自主防災組織の育成整備

市内で結成される自主防災組織

災害のてた並木地区にボートが出動

床上・床下浸水192件

健康ガイド



保健センターで

湖北台1の12の16
(湖北駅南口徒歩2分)
☎87-1131

テレホンサービス
☎87-1141

9月5日生まれば午前9時から9時30分まで赤ちゃん体操を行います。このほかの乳児は午前9時から11時まで。

●持参 母子健康手帳とパスポート1枚。手帳には発育状況をよく観察して記入します。

●乳児健診は母子健康手帳の無料券3166枚用、9月11枚用を利用し医療機関で受けましょう。

●ツ反・BCG日程
ツベルクリ反応 判定BCG
9月30日(火) 10月2日(木)
10月7日(火) 10月9日(木)

●小児マヒ生ワクチン
小児マヒ生ワクチン(ポリオ)授受は、3か月から48か月までに2回受けなければならぬ定期の予防接種です。

●対象 昭和60年12月1日から昭和61年3月31日に生まれた乳幼児
●日時 9月18日(木)、19日(金)午後1時30分から2時30分
●注意 ポリオ授受の1回目と2回目の間隔は6週間以上あけてください。

しあわせ学級

これから父親、母親になる方へ子供を育てることがどんなにすばらしいことか、天賦で考えてみませんか。ぜひ天賦で参加してください。

●日時 9月20日(土)午前9時30分から11時30分まで(受付は当日会場まで19時時)

●内容 6ミリ映写「母と子のきずな」*赤ちゃんとお風呂の入れ方(実習)*視覚によるお話し(話)*その他相談

母親学級

●時間 午前9時30分から11時30分まで(第3回のみ午後1時から3時まで)

●持参 母子健康手帳および筆記用具は毎回持参。第1回はパス

育児相談

●日程 9月1日、8日、23日
●対象 昭和61年1月1日から9月31日までに生まれた乳幼児およびまだ受けていない乳幼児は、就学前まで無料で、できる限り早く(なるべく48かまで)受け

ツベルクリ反応及び判定BCG

●対象 昭和61年1月1日から9月31日までに生まれた乳幼児およびまだ受けていない乳幼児は、就学前まで無料で、できる限り早く(なるべく48かまで)受け

肩こり・腰痛教室

肩こりや腰痛で悩んでいる人はいませんか。当日は個別相談も受けします。お気軽にどうぞ。

●時間 午後1時から3時30分(受付午後1時30分から3時30分)

●申し込み 保健センター(電話または直接)おこなってください。

すこやかちゃん



ハイハイがじょうずに ただ今、家の中を探険中

堀田雄也くん (白山・9か月)



谷田部優理ちゃん (湖北台・11か月)

髪の毛が自慢 笑顔も素敵なんです。



中島慶子ちゃん (青山台・1歳1か月)

私、お外が大好き。お姉ちゃんと遊ぶんだ。

1歳6か月児健康診査

●日時 9月12日(金) 9月5日(金)
9:00-11:00
●会場 昭和三十二年15日(金) 昭和三十二年15日(金)

歯の健康指導

むし歯は一度かかると自然におとすことがないもので、そこで早期発見、早期治療が必要ですが、もっとも大切なことは予防することだと思えます。

●日時 10月31日(金)
●対象 2歳半から8歳
●費用 無料
●人員 先着50人
●申し込み 先月10日消印まで
●会場 湖北台1(住所、氏名、生年、月日、保護者名、電話番号を記入し保健センターへ)

心の健康相談

子どもはむし歯は大人に比べて進行がとも早く、小さい時の正しい磨き方が大切です。

●日時 9月24日(水)受付午後1時から2時
●実施内容 問診、胸部X線検査、心電図検査、診察等の結果にもついで指導相談。
●費用 無料
●医師 松本市立病院原田務先生

心臓病療育相談

心臓病を心配されるお子さんをお持ちの方は、次のとおり相談を行います。

●日時 9月24日(水)受付午後1時から2時
●対象児 昭和58年3月1日から7月31日生まれた幼児
●方法 昭和61年1月1日現在で住民登録されている対象児に、二歳児健康診査票(アンケート用紙)を郵送し、回収後の診査票の内容により健診の通知をします。
●実施時期 9月1月初旬
●費用 無料
●申し込み 9月13日まで電話

三歳児健康診査

ハガキに住所、保護者名、児の氏名、生年月日、転入年月日を記入し保健センター三歳児健康診査係へ

少年センターの少年相談

少年センターでは暴力、いじめ、盗み、シンナー遊びなどの相談はお気軽にご利用ください。

●日時 月曜日から金曜日は午前10時から午後5時、土曜日は午前10時から午後5時、日曜日は午後2時から午後5時
●場所 社会教育課内少年センター
☎(84)1900(秘密厳守)

予防接種は医療機関で

次の予防接種は医療機関で個別に行います。該当者は医療機関に申込書が用意してありますので、直接申し込んでください。

●持参 印鑑と母子健康手帳

健康マメ

子供の手当り次第に物を口にさせることが多いので、注意が入れらなければいけません。

●薬物誘因による中毒のケースとして取り上げられるものは、ベンジ(汚漬物)、慎痒用、有機燐農薬、真綿、ネコライズ、ナフタリン、電池等です。

●家庭で一番多い誤飲薬物はタバコですが、重症な症状が出るほどたくさんは食べられないので、食べると吐き作用を起して量も減ります。しかし、水に溶けたニコチンの液を飲むことは危険です。

●化粧品による事故もよくあり、化粧水にはアルコール、銀中毒といって怖いのは、水銀の含有量が少なく、香料はほとんど問題ありません。したがって、化粧品による症状は、アルコールを飲んで時の症状と考えるとよいでしょう。

●また、灯油は飲む量で中毒症状を起しますが、蒸気を吸うことにより、肺炎を起すことがあります。

●次に、体温計を割って水銀を飲んでしまった場合、2杯の水を飲んでください。これは毒物を薄めて吸収を遅らせ、また吸着して吸収しにくくするためです。ただし、ナフタリンを油に溶けて飲んだ時は、牛乳はいけません。

三種混合	麻疹(はしか)	疹	該当児	接種方法・期間
1歳の誕生日から就学前までの幼児	1歳の誕生日から就学前までの幼児(8月31日まで)	1歳から18か月まで	1歳児の誕生日から就学前までの幼児	1回接種 8月を除く年間

予防接種を行う医療機関(〇印)

医療機関	所在地	三種混合	麻疹(はしか)	疹
我孫子中央病院	湖北台4-6-1	〇	〇	〇
我孫子つくし野病院	つくし野131-1	〇	〇	〇
石田医院	本町1-4-21	〇	〇	〇
宇治医院	湖北台9-9-10	〇	〇	〇
エムヒロ保健医院	東我孫子2-16-20	〇	〇	〇
小倉外科内科	根戸1739-1	〇	〇	〇
岡野内科	湖北台8-18-24	〇	〇	〇
金山医院	布佐2118-2	〇	〇	〇
資船小児科	湖北台4-2-8	〇	〇	〇
深本医院	東我孫子1-12-3	〇	〇	〇
湖北台診療所	湖北台7-41-101	〇	〇	〇
桜井医院	白山2-8-27	〇	〇	〇
佐藤医院	新木1152-10	〇	〇	〇
佐藤内科	湖北台3-12-5	〇	〇	〇
鈴木内科	下ヶ戸139	〇	〇	〇
染谷医院	白山3-1-18	〇	〇	〇
竹内内科	若松141	〇	〇	〇
竹内外科	つくし野6-5-1	〇	〇	〇
長田内科	布佐1-13-6	〇	〇	〇
買井医院	並木8-17-4	〇	〇	〇
森本内科	白山2-11-7	〇	〇	〇
増田内科	湖北台9-7-10	〇	〇	〇
宮本外科	布佐2977-1	〇	〇	〇
守尾医院	白山1-18-5	〇	〇	〇
橋田小児科	天王台2-16-8	〇	〇	〇
浅雲堂	布佐3069-2	〇	〇	〇

飲むと怖い薬物



蒸気(燃料工場)を連続的に吸ったり、有機水銀を食べたり飲んだりした場合は、アルコールを飲んで時の症状と考えるとよいでしょう。

●また、灯油は飲む量で中毒症状を起しますが、蒸気を吸うことにより、肺炎を起すことがあります。

●次に、体温計を割って水銀を飲んでしまった場合、2杯の水を飲んでください。これは毒物を薄めて吸収を遅らせ、また吸着して吸収しにくくするためです。ただし、ナフタリンを油に溶けて飲んだ時は、牛乳はいけません。

柏保健所で

〒277 柏市柏2-5-5
☎(67)1255

心臓病療育相談

心臓病を心配されるお子さんをお持ちの方は、次のとおり相談を行います。

●日時 9月24日(水)受付午後1時から2時
●対象児 昭和58年3月1日から7月31日生まれた幼児
●方法 昭和61年1月1日現在で住民登録されている対象児に、二歳児健康診査票(アンケート用紙)を郵送し、回収後の診査票の内容により健診の通知をします。
●実施時期 9月1月初旬
●費用 無料
●申し込み 9月13日まで電話

三歳児健康診査

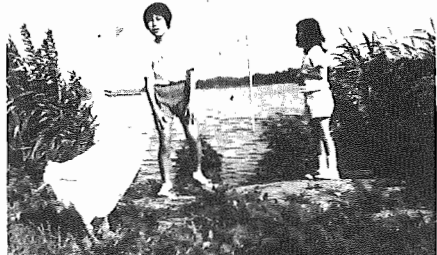
ハガキに住所、保護者名、児の氏名、生年月日、転入年月日を記入し保健センター三歳児健康診査係へ

少年センターの少年相談

少年センターでは暴力、いじめ、盗み、シンナー遊びなどの相談はお気軽にご利用ください。

●日時 月曜日から金曜日は午前10時から午後5時、土曜日は午前10時から午後5時、日曜日は午後2時から午後5時
●場所 社会教育課内少年センター
☎(84)1900(秘密厳守)

市民のひろは



「私の好きな場所」 手賀沼遊歩道＝平林幸子(中里新田) 沼辺の水の香りが好きです

写真募集

この欄に載せる写真を募集します。テーマは「私の好きな場所」この風景

図書館 だより

読書の季節が到来 夏休みの終わりに、いよいよ新学期の始まりです。

不要品情報コーナー

① 無料で *エレクトーン(山崎) (823266) *ベビーバス(浴用ネット付)(小畑) (828171)

救急車は重症者のために

出勤の4割は「該当外」

救急車は次のような場合に利用するようお願い致します。 *火災や交通事故、労働災害、運動競技などで緊急に医師の手当が必要とき、公園などおせいの方が出入りする場所でケガや病気があったとき

救急講習会を開催

9月9日は「救急の日」。救急医療と業務に対する正しい理解を深め、充実・強化するために定められたもので、この日を含む1週間は「救急週間」と定められています。

入居 日秀県営住宅 募集

3K・家賃2万3300円を2戸

募集内容 表Aの通り ①入居資格 *千葉県内に申込月以前から6か月以上住民登録のうえ、引き続き居住している方

Table A: Building details including location (日秀特東), structure (中耐5階建), and price (月23,300円).

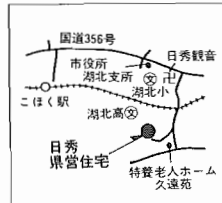


Table B: Income distribution for 1 person. Columns show income levels from lowest to highest for 1, 2, 3, 4, and 5 people.

Table C: Income distribution for 1 person with necessary expenses. Columns show income levels from lowest to highest for 1, 2, 3, 4, and 5 people.

リズムにあわせ 軽快にステップ



テレビでダンス講座が放映されるなど、今、社交ダンスが静かなブームを呼んでいる。

踊るのが第一。ここにきて踊れる。ルバーの名をさらに譲り、末広がりのハから「エイト」と改称した。

楽しい仲間

エイトダンスサークル

エイトダンスサークルは、60歳以上のお年寄りで行っている社交ダンスの愛好会。2年ほど前、シルバードダンスサークルと前、シルバードダンスサークルと合併して、エイトダンスサークルと改称した。



男女の比率は4対6、男性会員が少ないのが悩み。

そよかせ号 9月の日程

Table with columns for Day, Station, Location, and Time. Lists the schedule for the 'Soyo Kase' bus service.

文芸だよりは皆さんがつくるコーナーです。締切日は毎月15日(必着)。1人1作でハガキに限ります。

文芸だより

短歌

俳句

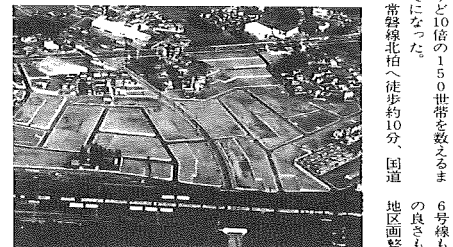
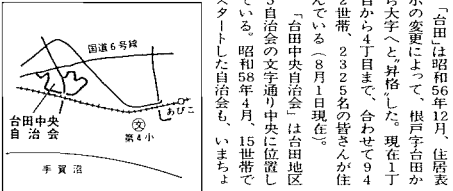


秋出水ひいて戻りし川の音 子の読みし童話集あり書を贈す 夏草やローカル線の無人駅 中沢 京子

初秋や連絡船を鷓鴣の 風止みて雨となりし前の花 野口 こう

自治会防問

区画整理事業により、整備された住み良い街に。これからは和づくりに向かつて



「台田は昭和56年12月、住居表示の変更によって、現住所台田から大字へと昇格した。現在1丁目から4丁目まで、合わせて942世帯、2325名の皆さんが住んでいる(8月1日現在)。

「あひこ」は、昭和56年12月、住居表示の変更によって、現住所台田から大字へと昇格した。現在1丁目から4丁目まで、合わせて942世帯、2325名の皆さんが住んでいる(8月1日現在)。

文明開化の明治20年代、ヨーロッパから輸入された銅版画技術が、輸入された銅版画技術が、輸入された銅版画技術が...

銅版画に描かれた布佐河岸の商家

明治20年代刊行の『日本博覧図』より

この商家は、植物学者中野田房の押し寄せてくる直前の、布佐河岸の商家周辺は、まだ江戸時代の面影が残っています。



野口善左衛門家 中野治四郎家

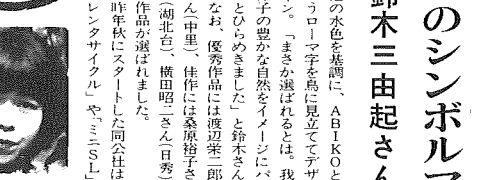
自然の中で「友情の輪」



「おこけっ」交外うまい。を披露、初めは互いに見知らぬ者同士だった子供達も、次第に友達を輪を広げてゆきました。



「あゆみの郷」のシンボルマーク決まる



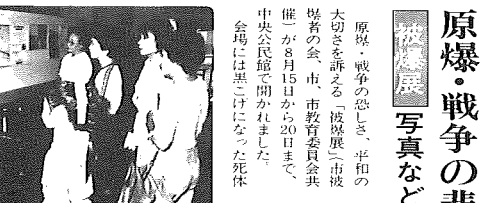
採用は鈴木三由起さん(布佐)の作品

吹き込みは二階堂高校の皆さん



原爆・戦争の悲惨さを訴える

原爆・戦争の悲惨さを訴える



原爆・戦争の悲惨さを訴える

告知板



シリー・スリ・スリが貝製作組立は手作業。貝の種類もたくさんある本物をつくり。

昭和61年8月1日現在 (対前年比)

●人口113,155人(+1,482人)
男56,748人 女56,407人
●世帯数34,640世帯(+713世帯)

●市役所本庁 85-1111
●つくし野支所 84-8901
●湖北支所 88-0828
●湖北支所 88-2111
●市佐支所 89-2358
●教育委員会 85-1151
●水道局 84-0119
●消防署 84-0119
●少年センター 84-1900
●市史編さん室 85-2481
●保健センター 87-1131

●市民会館 84-3311
●市民図書館 84-1110
●市民図書館湖北台分館 87-3065
●市民図書館移動図書館 87-0909
●中央公民館 82-0515
●都市改進黨務所 85-1171
●身体障害者福祉センター 88-0141
●つづじ荘 88-0123
●生活環境線(浄化槽) 87-2379 (ゴミ)87-0015 (し尿)88-2547

もよおし

市民卓球大会

▶日時 10月5日(日)午前9時
▶場所 市民体育館
▶種目・参加費 *一般男・女:シングルス200円、ダブルス400円
*中学生男・女:シングルス100円、ダブルス200円
▶参加資格 市内在住、在勤、在学者
▶申し込み・問い合わせ 9月20日(土・必着)までにハガキに種目、住所、氏名、年齢、電話番号を明記し、高野山226-17谷内紀雄☎82-6900(午後9時から10時)

社会教育セミナー公開講演会

新しい老いの世界をめざして
一老いの心と体・
地域の役割とは一

▶日時 9月13日(土)午後1時
▶会場 中央公民館(無料)
▶講師 庭瀬康二(流山メデュトピア主宰・医師)
▶問い合わせ 社会教育課

古文書解読講座

初心者向け古文書解読講座を開催します。

▶日時 9月13日、27日、10月4日、11日、18日の毎週土曜日午後1時30分
▶会場 中央公民館
▶内容 梁井正家文書を中心に
▶定員 30名(先着)費用無料
▶申し込み・問い合わせ 電話で市史編さん室へ

我孫子華道連盟生花教室

▶日程 10月から62年3月まで

場所(流派)	講習日時	1時15分	2時
中央公民館(古流)	第1・3水曜日	1時15分	2時
湖北地区公民館(草月流)	第1・3火曜日	1時15分	2時
市佐市民センター(専正池坊)	第1・3月曜日	1時15分	2時

▶対象 市内在住者、半年間継続して受講できる方各20名
▶内容 華道の初歩から
▶費用 月額2200円(受講料、花代)
▶申し込み・問い合わせ 9月13日(土・消印有効)までに往復ハガキに住所、氏名、年齢、電話番号、受講場所を明記し、湖北台111-19折居藤芳☎88-7802へ

朗読ボランティア

未経験者のための勉強会を9月17日(水)から行います。

▶日程 毎月第1・3水曜日午前10時から正午
▶会場 寿市民センター
▶問い合わせ 社会福祉協議会 ☎84-1539

ひまわり号で旅をしませんか

障害を持つ人達が旅をするのは大変な事ですが、みんなで列車の旅をしてみませんか。

参加者およびボランティアの方を募集しています。

▶月日 10月19日(日)
▶場所 行川アイランド
▶費用 大人3500円、子供2000円
▶締め切り 9月13日(土)先着順
▶申し込み ひまわり号を走らせるちば実行委員会 小山☎59-1011
▶問い合わせ 福祉課(申込書有)

お知らせ

都市計画道路の縦覧

都市計画道路根戸新田・布佐下線(3-5-15号線)の事業計画の関係図書の縦覧が市で行われています。

今回の縦覧は、中里新田字中新田から白字宇久保田および宇宮下地先までの延長約450m、幅員12mに関するもので、昭和61年度から2か年計画で実施する事業です。

▶縦覧期間 事業完了の日まで
▶縦覧場所 都市計画課

防火管理者資格付与講習会

防火管理者の資格を与える講習会(消防法施行令第3条第1号)を開催します。

▶日時 10月2日(木)、3日(金) 午前9時30分から午後4時30分
▶場所 消防本部
▶受講料 3000円(教材費等)
▶受講者 100名で締め切り
▶申し込み・問い合わせ 9月8日(月)から27日(土)まで消防本部予防課☎84-0119へ

「資源やエネルギーを大切に」

「標語・ポスター・作文募集」

▶内容 省資源・省エネルギーや広く「ものを大切に」を呼びかけるもの

▶応募作品 標語(はがきまたははがき大の用紙1枚に1句)ポスター(4つ切程度の用紙)作文(400字詰原稿用紙3枚以内)

▶応募方法 作品に応募者の住所、郵便番号、電話番号、氏名(ふりがな)、性別、年齢、職業、(学校名、学年、学校の所在地)を明記し〒260-91千葉中央郵便局私書箱40号県広報県民課啓発指導係☎472(23)2254へ

▶締め切り 10月31日

市民会館の催し

映画「痴呆性老人の世界」

人間が人間としての尊厳をもって最後まで生き抜くことを見事に証明したこの作品をとおして、共に老いへの対応を探りましょう。毎日映画コンクール教育文化映画賞受賞、他多致受賞

▶日時 9月20日(土)午後1時30分
▶入場料 無料(全自由席)
▶問い合わせ 社会教育課

手作りみこし貸します

青年会議所では、みこしを無料で貸し出します。各自治会等でみこしをがついてみてはいかがですか。

▶連絡先 岡田☎84-9111

千葉県職員採用試験

▶募集職種 一般行政職、県立学校事務、警察事務、電気、機械他
▶資格 昭和40年4月2日から昭和44年4月1日までに生まれた方
▶受付期間 9月8日(月)から17日(水)午前9時から午後5時(土曜日は正午まで)
▶受付・問い合わせ 県人事委員会事務局 ☎0472-23-3743

ゲリラ犯人の検挙にご協力を

善良な市民になりすまし、アパートやマンションに潜んでゲリラ活動を続けている犯人を検挙するためには、皆さんの「監視の目」と情報が必要です。

*ことさら警戒心が強い*人の出入りが多い*生活が不規則で何をしているかわからない*等の不審な点にお気づきの方はご連絡ください。

▶連絡先 我孫子警察署 ☎82-0110

生け花コーナー

市役所ロビーに、市華道連盟の協力で生花を展示してあります。

▶期日(流派) *9月1日から6日(池坊) *8日から13日(小原流) *15日から20日(小原流) *22日から27日(古流) *29日から10月4日(草月流) =秘書課=

夕方は市内で買ひましょう

夕刊消費税率は、市の大きな財源となり役立っています。

心身障害者手作り作品展示即売会

▶日時 9月19日(金)から20日(土) 午前10時から午後5時
▶場所 柏そごう8階
▶展示即売品 中学校特殊学校・養護学校生徒および精神薄弱者授産施設入居者が製作した陶芸、木彫、観葉植物、縫製品等。
*期間中、心身障害者にかかわる求職相談、求人受理も行います。
▶問い合わせ 松戸公共職業安定所 ☎0473-62-6106

明るい話題

♡須野野申様(青山台)から老人福祉センターに心身障害者にかかわる求職相談、求人受理も行います。
♡コンビニエンス・ことぶき様(湖北台)から社会福祉施設整備基金にと7407円の寄付がありました。
♡我孫子建設業会様から福祉のためにとあゆみの郷鉄道三三三Lの乗車券1000枚の寄付がありました。
♡函館赤ちょうちん市佐店様から社会福祉施設整備基金にと10万円の寄付がありました。

お詫びと訂正

8月16日号2面、児童扶養手当の一部改正の記事中、表の中で年収170万以上307万未満の児童扶養手当支給額は、児童数1人の時が2万2700円を2万2500円、2人の時が2万7700円を2万7500円に訂正し、お詫びいたします。

テレホンサービス

1週間の行事、日曜・休日当番医 ☎85-1313

1月	心配ごと相談=寿市民センター 9:00~15:00 消費生活相談=市民相談室10:00~15:00 市民図書館休館
2火	法律相談=市民相談室 9:00~15:00 市民図書館休館
3水	消費生活相談=市民相談室10:00~15:00
4木	年金相談=市民相談室10:00~15:00 健康相談=つつじ荘10:00~11:30
5金	酒害相談=寿市民センター 9:00~11:00 水道料金納入期限=預金口座振替日
6土	日曜当番医=テレホンサービス 休日救急科診療日=休日救急科診療所(市民会館内)9:00~12:00 結婚相談=寿市民センター10:00~14:00
7日	心配ごと相談=保健センター 9:00~15:00 市民図書館休館
8月	法律相談=市民相談室 9:00~15:00
9火	消費生活相談=市民相談室10:00~15:00
10水	登記相談=市民相談室10:00~12:00 健康相談=つつじ荘10:00~11:30
11木	不動産相談=市民相談室10:00~15:00
12金	日曜当番医=テレホンサービス 休日救急科診療日=休日救急科診療所(市民会館内)9:00~12:00
13土	心配ごと相談=保健センター 9:00~15:00 市民図書館休館
14日	法律相談=市民相談室 9:00~15:00 市民図書館休館
15日	日曜当番医=テレホンサービス 休日救急科診療日=休日救急科診療所(市民会館内)9:00~12:00 市民図書館休館
16火	法律相談=市民相談室 9:00~15:00 市民図書館休館