



令和4年度からの組織体制について

市では、簡素で効率的な組織体制を基本に、令和4年度からスタートする第四次総合計画を効果的に推進するため、令和4年4月から別紙のとおり組織体制を変更します。また、指揮命令系統を分かりやすくし、責任の所在を明確にするため、これまでの担当制から係制に移行します。

※教育研究所の名称は、3月議会に上程している議案「我孫子市教育研究所設置条例の一部を改正する条例の制定について」が可決された際に決定となります。

【主な改編の内容】

○部の再編

市の政策的な方針決定に基づき、効率的な組織運営及び人員配置を一体的に推進するため、企画部門と総務部門を統合した企画総務部を新設します。また、各事業への財政的視点によるチェック機能の強化と、財政・財産管理を一体的に進めることで持続可能な行財政運営を維持するため、財政部を新設します。

○デジタル化推進体制の強化

デジタル技術を活用した住民の利便性の向上及び業務効率化の取組などを迅速に行うため、「市の政策判断」、「行政改革・業務改善」、「デジタル化の推進」を一体的に進める体制とします。具体的には、これらの業務を企画総務部に新設する企画政策課が担当します。

○課・係の再編、名称変更

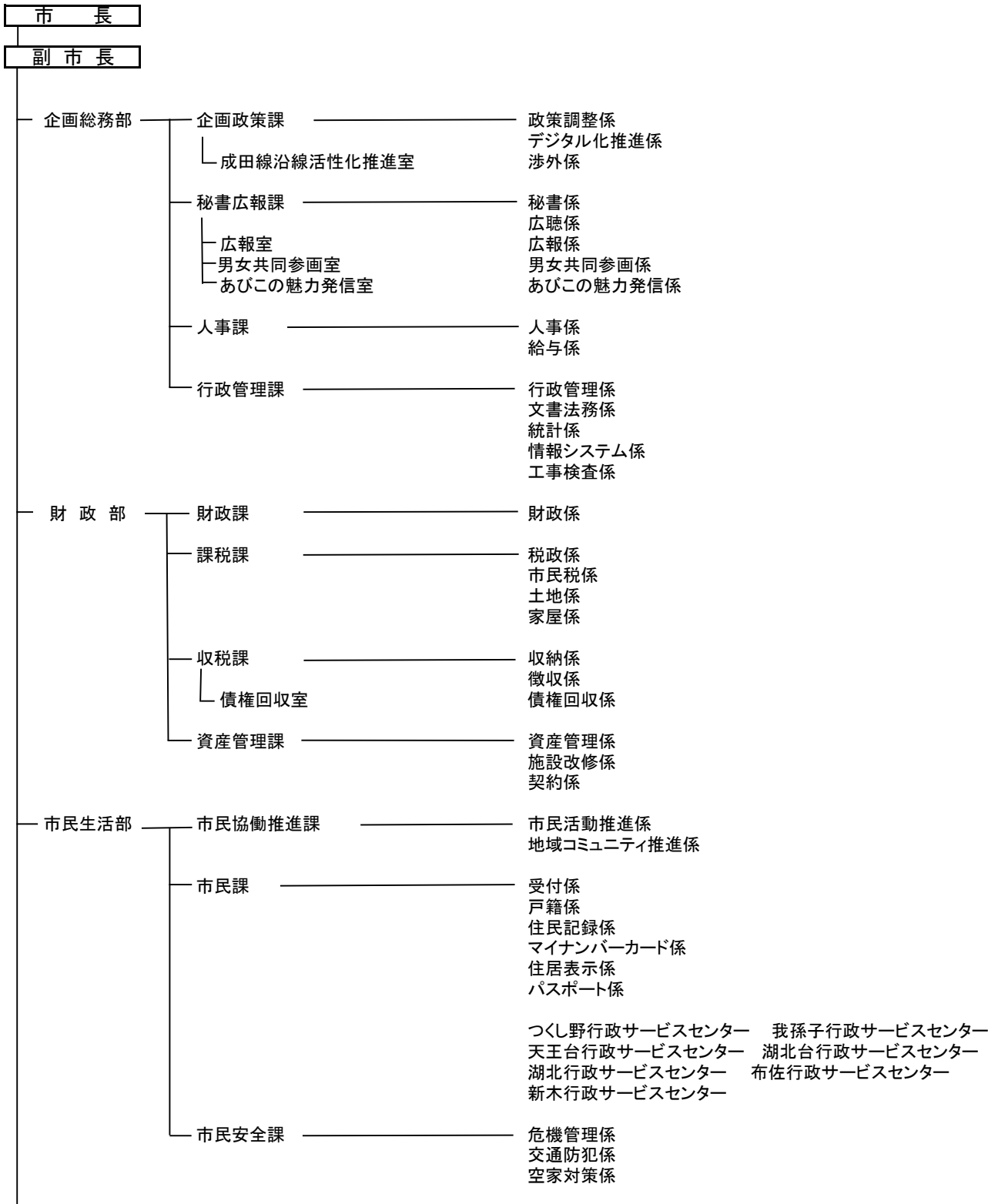
課や係の業務内容を整理し、体制強化や人員の有効活用を図るため、課・係を再編します。また、組織全体において、市民の皆様に分かりやすい名称とするため、課・係の名称を変更します。

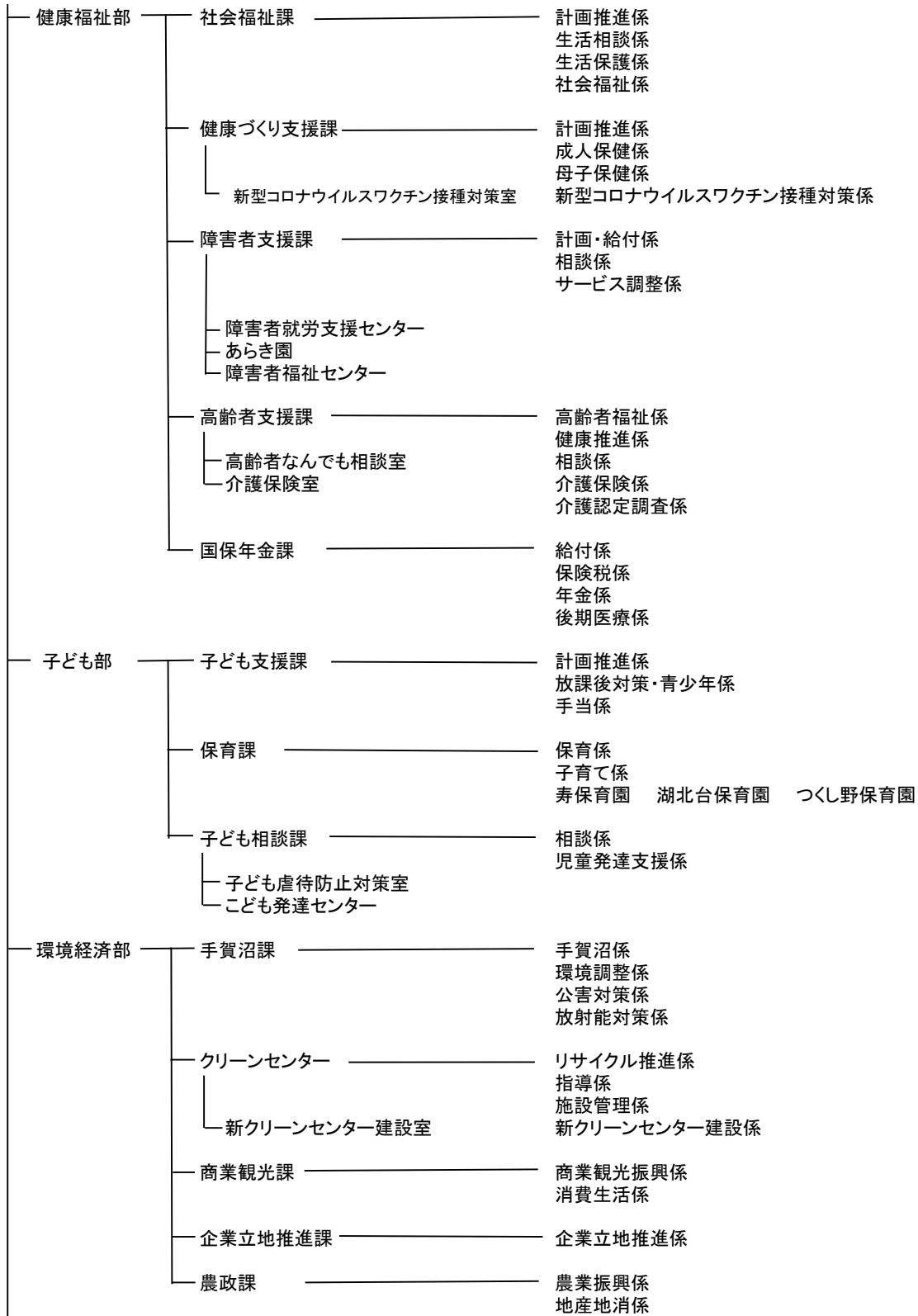
【問い合わせ】

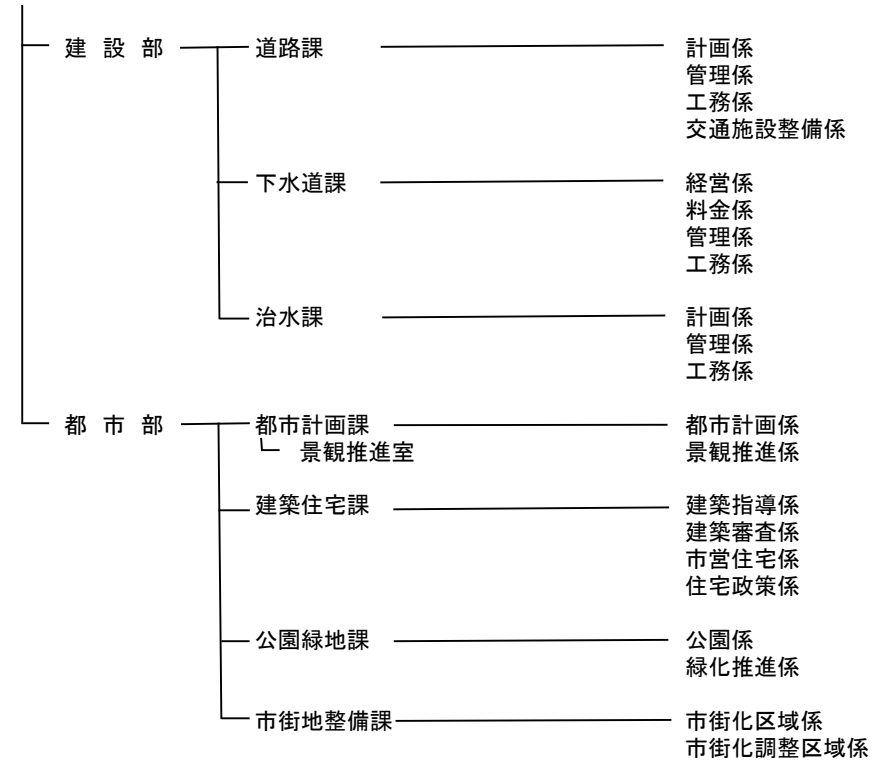
我孫子市総務部行政管理課行政管理担当
担当 高橋亮一

☎ 04-7185-1111
(内線259)

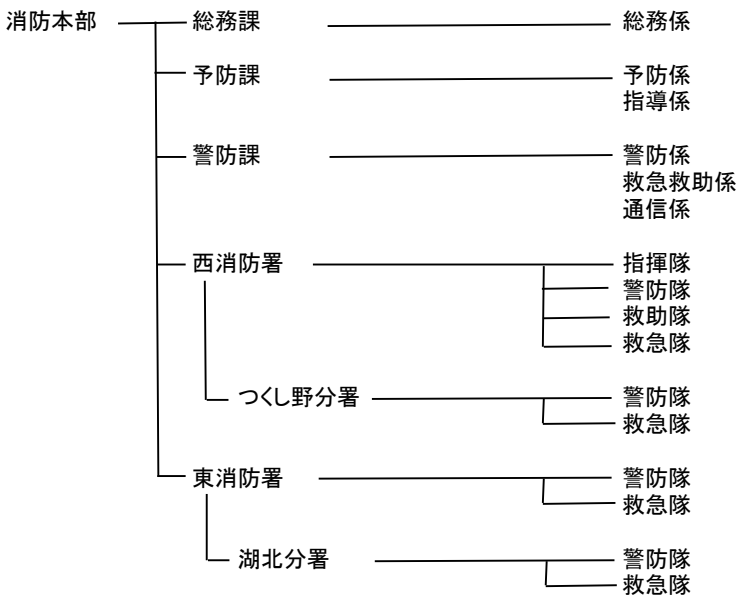
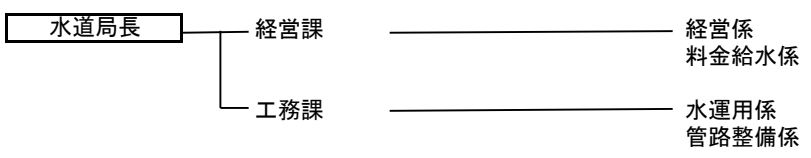
【令和4年度行政組織図】







会計管理者 — 会計課 — 審査係
出納係

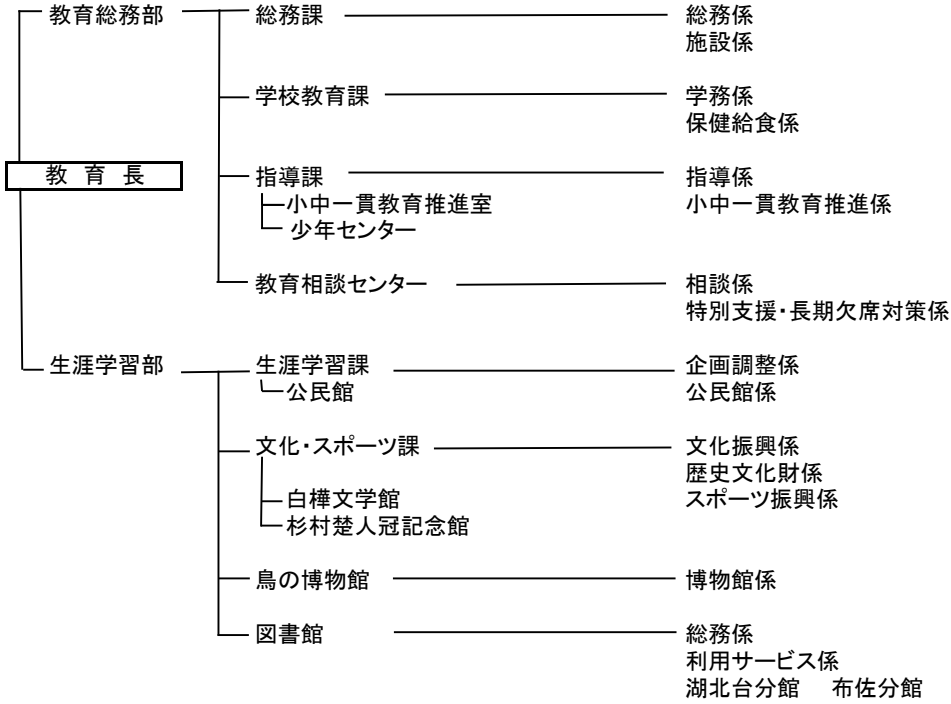


議会事務局 ————— 庶務係
議事調査係

選挙管理委員会事務局 ————— 選挙係

監査委員事務局 ————— 監査係

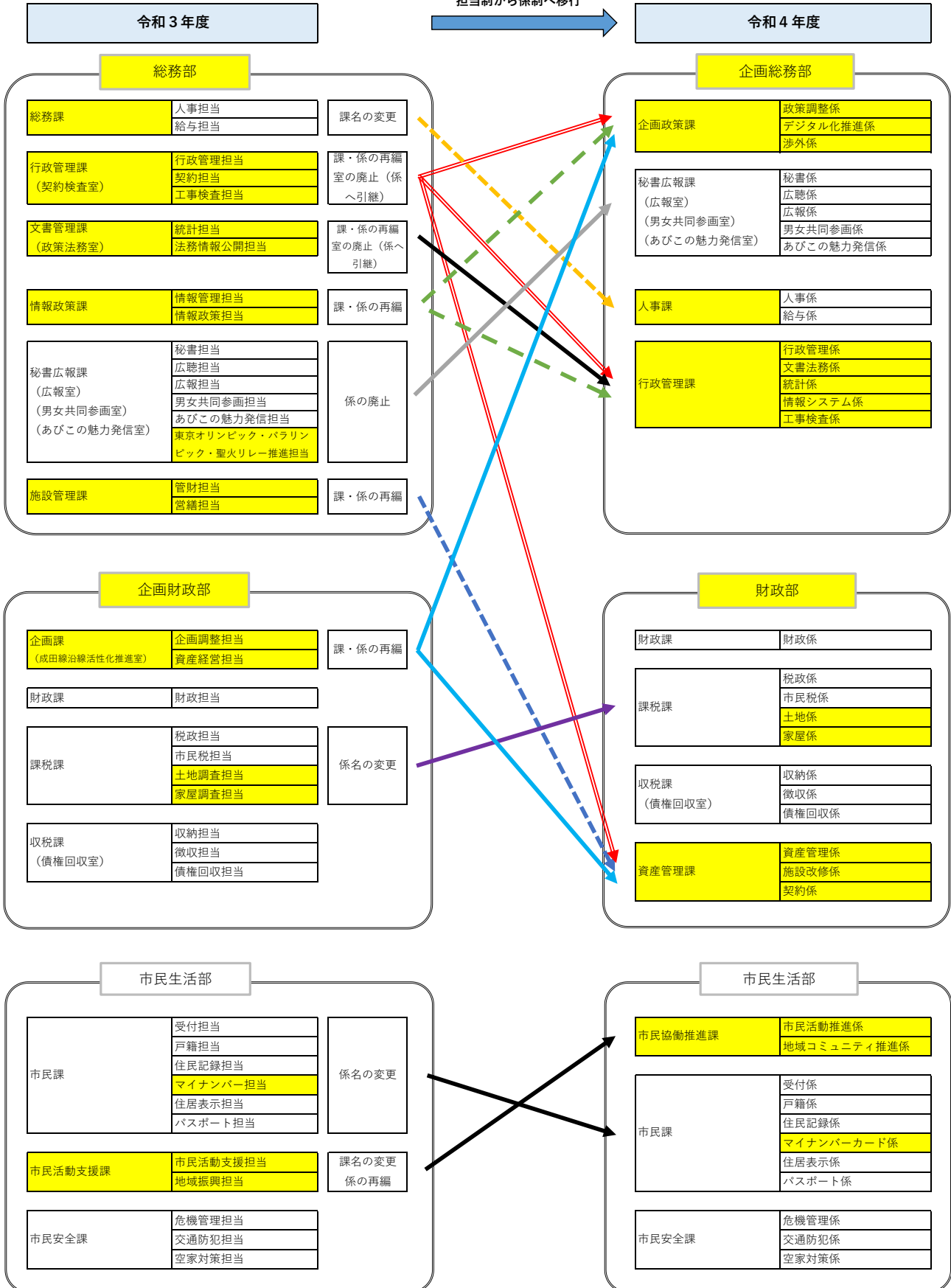
農業委員会事務局 ————— 農地係



令和4年度組織体制 新旧対照表

改正箇所

担当制から係制へ移行



健康福祉部		
社会福祉課	健康福祉計画担当 生活相談担当 生活保護担当 社会福祉担当	係名の変更
健康づくり支援課	計画推進担当 成人保健担当 母子保健担当 新型コロナウイルスワクチン接種対策担当	
障害福祉支援課 (障害者就労支援センター) (あらかぎ園) (障害者福祉センター)	障害者相談担当 計画・給付担当 障害サービス調整担当	課・係名の変更
高齢者支援課 (高齢者なんでも相談室) (介護保険室)	高齢者施策推進担当 高齢者健康推進担当 高齢者相談担当 介護保険担当 介護認定調査担当	係名の変更
国保年金課	給付担当 保険税担当 年金担当 高齢者医療担当	係名の変更

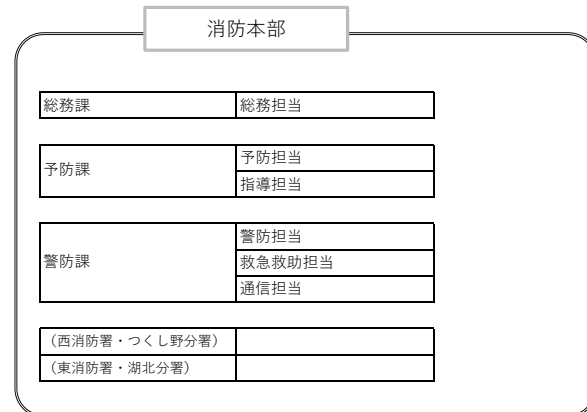
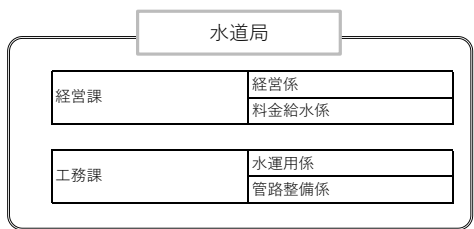
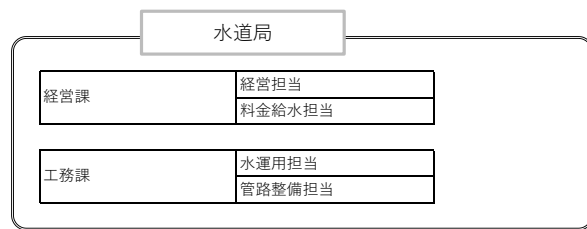
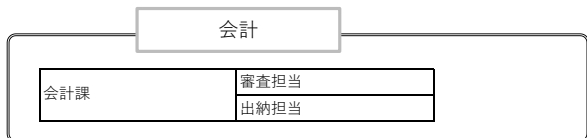
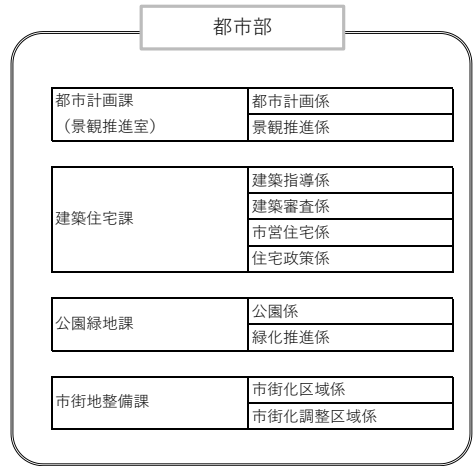
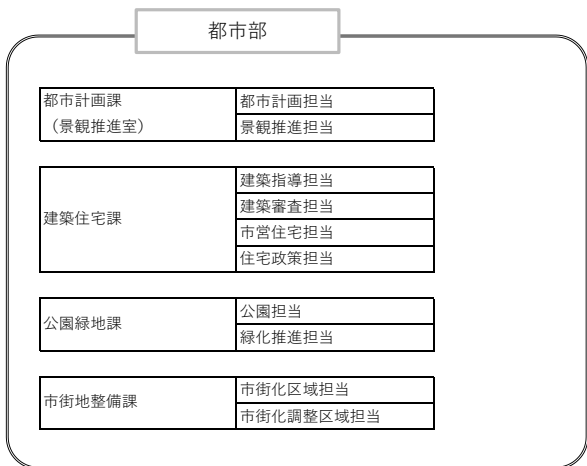
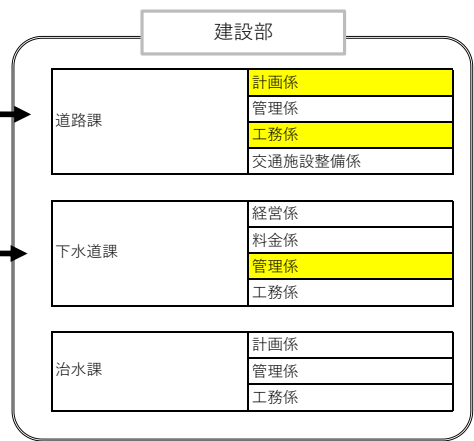
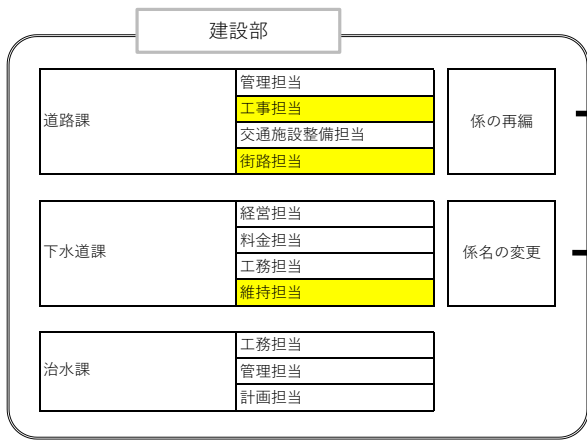
健康福祉部		
社会福祉課	計画推進係 生活相談係 生活保護係 社会福祉係	
健康づくり支援課	計画推進係 成人保健係 母子保健係 新型コロナウイルスワクチン接種対策係	
障害者支援課 (障害者就労支援センター) (あらかぎ園) (障害者福祉センター)	計画・給付係 相談係 サービス調整係	
高齢者支援課 (高齢者なんでも相談室) (介護保険室)	高齢者福祉係 健康推進係 相談係 介護保険係 介護認定調査係	
国保年金課	給付係 保険税係 年金係 後期医療係	

子ども部		
子ども支援課	子ども総合計画担当 放課後対策担当 手当担当 青少年担当	係の統合・係名の変更
保育課 (寿・つくし野・湖北台 保育園)	保育担当 子育て担当	
子ども相談課 (子ども虐待防止対策室) (こども発達センター)	子ども相談担当 子ども虐待防止対策担当 児童発達支援担当	係の統合

子ども部		
子ども支援課	計画推進係 放課後対策・青少年係 手当係	
保育課 (寿・つくし野・湖北台 保育園)	保育係 子育て係	
子ども相談課 (子ども虐待防止対策室) (こども発達センター)	相談係 児童発達支援係	

環境経済部		
手賀沼課 (放射能対策室)	手賀沼担当 環境調整担当 公害対策担当 放射能対策担当	室の廃止 (係へ引継)
クリーンセンター	リサイクル推進担当 指導担当 施設管理担当 新クリーンセンター建設担当	
商業観光課	商業観光振興担当 消費指導担当	係名の変更
企業立地推進課	企業立地推進担当	
農政課	農業振興担当 地産地消担当	

環境経済部		
手賀沼課	手賀沼係 環境調整係 公害対策係 放射能対策係	
クリーンセンター	リサイクル推進係 指導係 施設管理係 新クリーンセンター建設係	
商業観光課	商業観光振興係 消費生活係	
企業立地推進課	企業立地推進係	
農政課	農業振興係 地産地消係	



議事事務局	庶務担当
	議事調査担当

議事事務局	庶務係
	議事調査係

選挙管理委員会事務局	庶務係	係の統合
	選挙係	

選挙管理委員会事務局	選挙係
------------	-----

監査委員事務局	庶務係	係名の変更
---------	-----	-------

監査委員事務局	監査係
---------	-----

農業委員会事務局	庶務係	係の統合
	農地係	

農業委員会事務局	農地係
----------	-----

教育総務部

総務課	総務担当
	施設担当

総務課	総務係
	施設係

学校教育課	学務担当
	保健給食担当

学校教育課	学務係
	保健給食係

指導課 (小中一貫教育推進室) (少年センター)	指導担当
	小中一貫教育推進担当

指導課 (小中一貫教育推進室) (少年センター)	指導係
	小中一貫教育推進係

教育研究所	教育研究担当	課名の変更 係の再編
	特別支援教育担当	

教育相談センター	相談係
	特別支援・長期欠席対策係

生涯学習部

生涯学習課 (公民館)	企画調整担当
	公民館担当

生涯学習課 (公民館)	企画調整係
	公民館係

文化・スポーツ課	文化振興担当
	歴史文化財担当
	スポーツ振興担当

文化・スポーツ課	文化振興係
	歴史文化財係
	スポーツ振興係

鳥の博物館	博物館担当
-------	-------

鳥の博物館	博物館係
-------	------

図書館 (湖北台・布佐分館)	総務担当	係名の変更
	奉仕担当	

図書館 (湖北台・布佐分館)	総務係
	利用サービス係