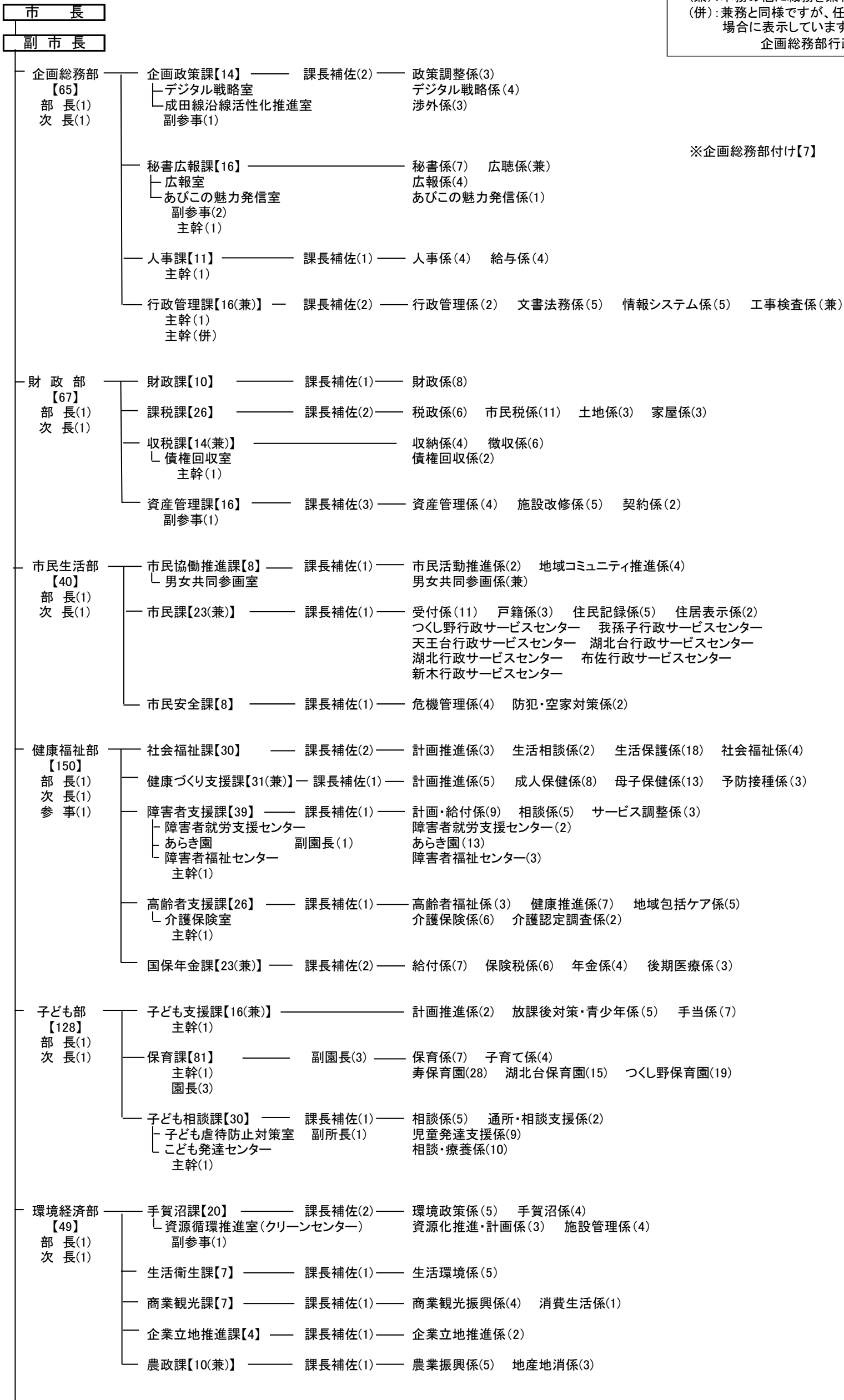


【 行政組織図 】

(令和6年10月1日現在 職員数898人)
 【 】・()内の数字は配置人数です。
 (兼):本務の他に職務を兼ねるという表示です。
 (併):兼務と同様ですが、任命権者が異なる場合に表示しています。
 企画総務部行政管理課作成



※企画総務部付け【7】

