

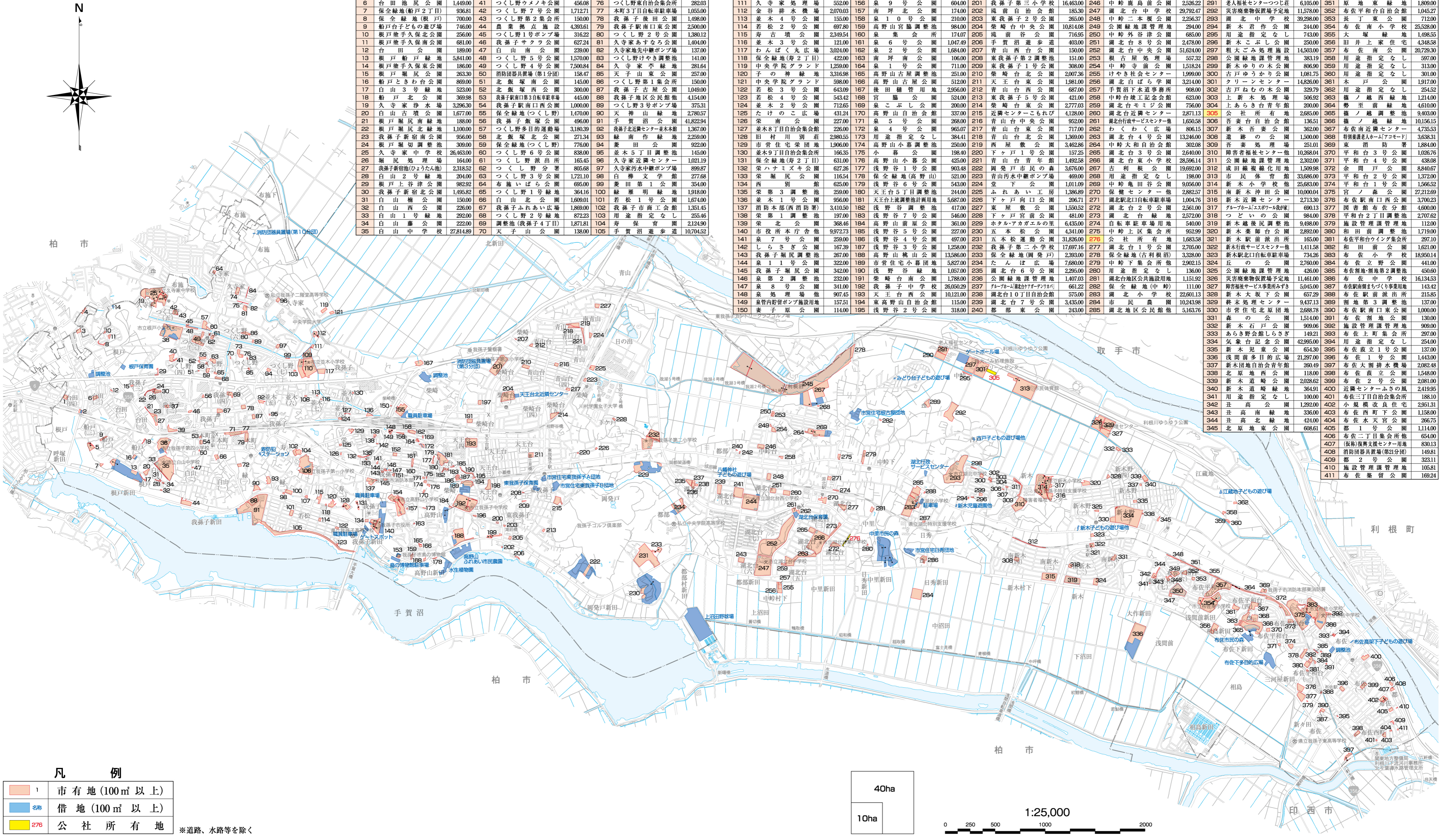


34. 公有地

(企画課調べ 平成27年4月現在)

●公有地一覧			
番号	方書	面積(m ²)	面積(m ²)
1	台田 法花坊公園	1,400.00	
2	台田 南公園	835.81	
3	根戸 近衛センター	1,326.46	
4	根戸 斎藤久保公園	817.85	
5	保全緑地(船戸2丁目)	3,486.00	
6	台田 池尻公園	1,449.00	
7	保全緑地(船戸2丁目)	936.81	
8	保全緑地(根戸)	700.00	
9	根戸 船戸久保公園	746.00	
10	根戸 船戸久保北公園	256.00	
11	根戸 船戸久保南公園	681.00	
12	台田 公園	189.00	
13	根戸 船戸緑地	5,841.00	
14	根戸 船戸久保東公園	1,866.00	
15	根戸 船戸北公園	263.30	
16	船戸 ときわ台公園	869.00	
17	白山 3号緑地	523.00	
18	久寺 寺家浄水場	3,296.30	
19	白山 古墳公園	1,677.00	
20	白山 古墳公園	1,888.00	
21	根戸 船戸北緑地	1,100.00	
22	根戸 船戸北緑地	1,100.00	
23	我孫子 新南公園	956.00	
24	根戸 船戸切調整池	309.00	
25	久寺 寺家中学校	26,460.00	
26	船戸 船戸池	164.00	
27	我孫子 新南池(ひょうたん池)	2,318.52	
28	白山 2号緑地	204.00	
29	根戸 上谷津公園	982.92	
30	我孫子 新南公園	1,495.82	
31	白山 山公園	1,500.00	
32	白山 山公園	226.00	
33	白山 1号緑地	292.00	
34	白山 山公園	2,220.00	
35	白山 中学校	27,814.89	
36	我孫子 第四小学校	12,783.40	
37	我孫子 いちよう公園	1,006.25	
38	根戸 小学校他	19,681.37	
39	我孫子 古墳公園	2,700.77	
40	西部 福祉センター	2,214.00	
41	つくし野 ウメノキ公園	456.08	
42	つくし野 7号公園	1,712.71	
43	農業 拠点施設	4,393.61	
44	つくし野 1号ポンプ場	316.22	
45	我孫子 サクラ公園	627.24	
46	白山 南公園	239.00	
47	つくし野 5号公園	1,570.00	
48	つくし野 4号公園	7,500.84	
49	消防団 団員集会所(第1分団)	158.47	
50	北 飯塚 南公園	145.00	
51	北 飯塚 西公園	300.00	
52	我孫子 新南3日自衛隊駐屯地	445.00	
53	我孫子 新南3日自衛隊駐屯地	1,000.00	
54	保全緑地(つくし野)	1,670.00	
55	我孫子 飯塚公園	496.00	
56	つくし野 多目的運動場	3,180.00	
57	我孫子 北公園	271.34	
58	保全緑地(つくし野)	776.00	
59	つくし野 6号公園	838.00	
60	つくし野 分署	805.68	
61	つくし野 分署	805.68	
62	つくし野 分署	805.68	
63	つくし野 分署	805.68	
64	つくし野 分署	805.68	
65	つくし野 分署	805.68	
66	つくし野 分署	805.68	
67	つくし野 分署	805.68	
68	つくし野 分署	805.68	
69	つくし野 分署	805.68	
70	天子山 公園	1,380.00	

番号	方書	面積(m ²)	番号	方書	面積(m ²)	番号	方書	面積(m ²)	番号	方書	面積(m ²)	番号	方書	面積(m ²)
106	我孫子 第一小学校	16,600.99	151	高野山 本郷公園	330.14	196	東 我孫子 4号公園	3,940.00	241	湖北台 浄水場他	8,451.08	286	特別養老老人ホーム(入道)	2,820.00
107	寿子の 神公園	590.00	152	泉 3号公園	1,091.00	197	柴崎 西公園	1,193.37	242	都部調整池(宿南水調池)	172.00	287	日秀 西公園	360.00
108	並木 ヤマボウシ公園	2,214.35	153	島の 博物館	1,003.35	198	天王 台南公園	3,147.00	243	湖北台 5号公園	2,521.00	288	用 途 指 定 な し	1,683.53
109	つくし野 下流調整池	6,187.75	154	高野山 小学校	16,603.00	199	高野山 大久保緑地	2,349.95	244	湖北台 西小学校	23,319.14	289	老人福祉センター(アハラス)	2,395.00
110	並木 小学校	214,040.00	155	水道局・妻木浄水場他	7,729.00	200	東 我孫子 大久保緑地	3,490.00	245	吉 利 根 沼	19,874.00	290	老人福祉センター(ゆづり)	5,666.00
111	久寺 家 処理場	552.00	156	泉 9号公園	604.00	201	我孫子 第三小学校	16,463.00	246	中 野 高 前 公 園	25,262.22	291	老人福祉センター(ゆづり)	6,105.00
112	金谷 排水機場	207,003.15	157	南 坪 北 公 園	74.00	202	瀧前 自治会館	185.30	247	湖北台 西中学校	29,792.47	292	災害廃棄物処理場(ゆづり)	11,578.00
113	並木 4号公園	155.00	158	泉 10号公園	210.00	203	東 我孫子 2号公園	265.00	248	中 野 二 本 榎 公 園	2,256.37	293	湖北台 中学校	39,298.00
114	若松 2号公園	697.80	159	高野山 宮脇調整池	984.00	204	柴崎 中央公園	10,814.08	249	公園緑地課管理地	294.00	294	湖北台 小学校	24,400.00
115	寿古 墳 公 園	2,349.54	160	泉 集 会 所	174.07	205	瀧前 谷 公 園	716.95	250	中 野 外 谷 津 公 園	6,850.00	295	用 途 指 定 な し	743.00
116	並木 3号公園	121.00	161	泉 6号公園	1,047.49	206	手賀沼 遊歩道	403.00	251	湖北台 8号公園	2,478.00	296	新木 小 公 園	250.00
117	保 全 緑 地 (第 2 丁 目)	3,024.00	162	泉 2号公園	1,684.00	207	青山 西公園	150.00	252	湖北台 中央公園	51,624.00	297	粗大ごみ処理施設	14,503.00
118	保全緑地(第2丁目)	4,220.00	163	南 坪 南 公 園	106.00	208	東 我孫子 第2調整池	151.00	253	湖北台 中央公園	51,624.00	298	公園緑地課管理地	383.19
119	中央学院グラウンド	1,259.00	164	泉 1号公園	711.00	209	東 我孫子 1号公園	308.00	254	中 野 寺 前 公 園	1,518.24	299	公園緑地課管理地	806.90
120	子の 神 緑 地	3,316.98	165	高野山 古風調整池	251.00	210	柴崎 子 1号公園	2,067.36	255	けやき 社会センター	1,999.00	300	古戸 ゆかり公園	1,081.75
121	中央学院グラウンド	1,259.00	166	高野山 古風調整池	251.00	211	天王 台北公園	1,981.00	256	湖北台 白らき公園	3,214.00	301	クリーンセンター	14,826.00
122	若松 3号公園	643.09	167	高野山 古風調整池	251.00	212	青山 台北公園	687.00	257	手賀沼 下道事務所	980.00	302	古戸 ねむの木公園	329.79
123	若松 4号公園	543.42	168	宮 崎 公 園	524.00	213	東 我孫子 5号公園	421.00	258	中 野 台 志 志 公 園	423.00	303	古戸 ねむの木公園	329.79
124	並木 2号公園	712.65	169	泉 3号公園	290.00	214	柴崎 5号公園	2,777.03	259	湖北台 志志公園	75.00	304	上 新 木 青 年 館	506.92
125	たけのこ 公園	431.24	170	高野山 自治会館	337.00	215	近衛センター(もれび)	41,280.00	260	湖北台 志志公園	75.00	305	上 新 木 青 年 館	506.92
126	並木 公園	227.00	171	泉 4号公園	268.00	216	青山 中央公園	952.00	261	湖北台 志志公園	75.00	306	上 新 木 青 年 館	506.92
127	並木 公園	227.00	172	泉 4号公園	268.00	217	青山 中央公園	952.00	262	湖北台 志志公園	75.00	307	上 新 木 青 年 館	506.92
128	並木 公園	227.00	173	泉 4号公園	268.00	218	青山 中央公園	952.00	263	湖北台 志志公園	75.00	308	上 新 木 青 年 館	506.92
129	田 村 川 別 荘	2,980.55	174	用 途 指 定 な し	384.11	219	青山 北公園	1,389.00	264	湖北台 4号公園	13,246.00	309	遺 跡 公 園	1,500.00
130	保 全 緑 地 (第 2 丁 目)	1,906.00	175	高野山 小暮調整池	198.40	220	下 ヶ 戸 1 号 公 園	157.25	265	湖北台 3号公園	2,640.00	310	障害者福祉センター	10,268.00
131	保全緑地(第2丁目)	631.00	176	高野山 小暮調整池	198.40	221	下 ヶ 戸 1 号 公 園	157.25	266	湖北台 3号公園	2,640.00	311	公園緑地課管理地	2,302.00
132	柴崎 ハナミズキ公園	627.26	177	浅野谷 1号公園	90.48	222	下 ヶ 戸 1 号 公 園	157.25	267	湖北台 3号公園	2,640.00	312	成田 緑地公園	1,509.98
133	柴崎 公園	1,164.74	178	浅野谷 1号公園	90.48	223	下 ヶ 戸 1 号 公 園	157.25	268	湖北台 3号公園	2,640.00	313	市民 体 育 館	33,886.00
134	西 別 荘 公 園	625.00	179	浅野谷 6号公園	543.24	224	下 ヶ 戸 1 号 公 園	157.25	269	湖北台 3号公園	2,640.00	314	新木 小 学 校	25,833.00
135	柴崎 3号調整池	259.00	180	浅野谷 5号公園	227.00	225	下 ヶ 戸 1 号 公 園	157.25	270	湖北台 3号公園	2,640.00	315	新木 小 学 校	25,833.00
136	柴崎 1号公園	956.00	181	浅野谷 4号公園	227.00	226	下 ヶ 戸 1 号 公 園	157.25	271	湖北台 3号公園	2,640.00	316	新木 小 学 校	25,833.00
137	消防本部(西消防署)	3,410.50	182	浅野谷 3号公園	227.00	227	下 ヶ 戸 1 号 公 園	157.25	272	湖北台 3号公園	2,640.00	317	新木 小 学 校	25,833.00
138	柴崎 1号調整池	197.00	183	浅野谷 2号公園	227.00	228	下 ヶ 戸 1 号 公 園	157.25	273	湖北台 3号公園	2,640.00	318	新木 小 学 校	25,833.00
139	柴崎 北公園	368.46	184	浅野谷 1号公園	227.00	229	下 ヶ 戸 1 号 公 園	157.25	274	湖北台 3号公園	2,640.00	319	新木 小 学 校	25,833.00
140	市役所 本庁舎他	9,972.73	185	浅野谷 5号公園	227.00	230	下 ヶ 戸 1 号 公 園	157.25	275	湖北台 3号公園	2,640.00	320	新木 小 学 校	25,833.00
141	柴崎 7号公園	259.00	186	浅野谷 4号公園	227.00	231	下 ヶ 戸 1 号 公 園	157.25	276	湖北台 3号公園	2,640.00	321	新木 小 学 校	25,833.00
142	しんさき公園	167.39	187	浅野谷 3号公園	227.00	232	下 ヶ 戸 1 号 公 園	157.25	277	湖北台 3号公園	2,640.00	322	新木 小 学 校	25,833.00
143	我孫子 船戸調整池	267.00	188	浅野谷 2号公園	227.00	233	下 ヶ 戸 1 号 公 園	157.25	278	湖北台 3号公園	2,640.00	323	新木 小 学 校	25,833.00
144	我孫子 1号公園	322.00	189	浅野谷 1号公園	227.00	234	下 ヶ 戸 1 号 公 園	157.25	279	湖北台 3号公園	2,640.00	324	新木 小 学 校	25,833.00
145	我孫子 船戸公園	342.00	190	浅野谷 公園	1,057.00	235	下 ヶ 戸 1 号 公 園	157.25	280	湖北台 3号公園	2,640.00	325	新木 小 学 校	25,833.00
146	泉 第2調整池	232.00	191	柴崎 台南公園	1,788.00	236	下 ヶ 戸 1 号 公 園	157.25	281	湖北台 3号公園	2,640.00	326	新木 小 学 校	25,833.00
147	泉 8号公園	340.00	192	我孫子 中学校	26,050.29	237	下 ヶ 戸 1 号 公 園	157.25	282	湖北台 3号公園	2,640.00	327	新木 小 学 校	25,833.00
148	泉 処理場	907.45	193	天王 西公園	10,121.00	238	下 ヶ 戸 1 号 公 園	157.25	283	湖北台 3号公園	2,640.00	328	新木 小 学 校	25,833.00
149	泉管内貯留ポンプ施設用地	157.51	194	東 高野山 自治会館	11,500.00	239	下 ヶ 戸 1 号 公 園	157.25	284	湖北台 3号公園	2,640.00	329	新木 小 学 校	25,833.00
150	並木 原公園	11,400.00	195	浅野谷 2号公園	318.00	240	下 ヶ 戸 1 号 公 園	157.25	285	湖北台 3号公園	2,640.00	330	新木 小 学 校	25,833.00



凡 例	
1	市有地(100㎡以上)
名称	借地(100㎡以上)
276	公社所有地

※道路、水路等を除く

